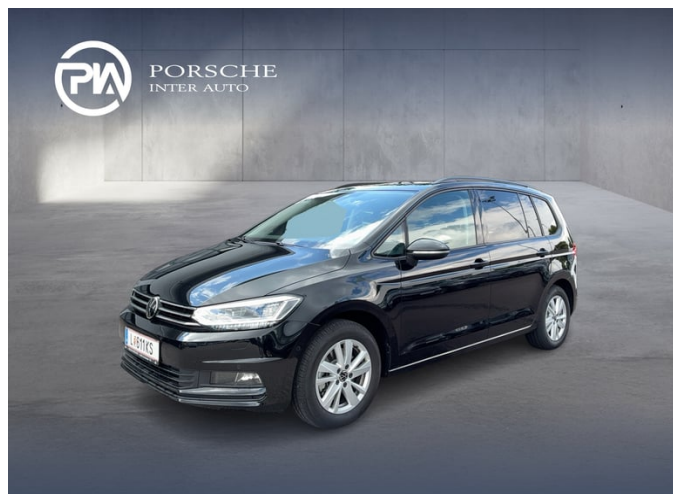


VW Touran Life TSI DSG



€ 44.950,- Verkaufspreis

leasingfähig

Betriebsnummer/Bestandsnummer: 350/5016

Porsche Linz

Industriezeile 72

4020 Linz

Telefon: +43 505 91131-931270



Um dieses Fahrzeug wieder Online zu finden,
einfach diesen QR Code scannen!

Fahrzeugdaten

Farbe	Grenadillschwarz Metallic	Getriebeart	Automatik
Erstzulassung	05/2026	Antrieb	Frontantrieb
Kilometerstand	10 km	Karosserie	Van
Leistung	110 kW/150 PS	Türen	4
Hubraum	1.498 cm ³	Sitze	5
Kraftstoffart	Benzin	Vorbesitzer	1
Kombinierter Kraftstoffverbrauch	6.5 l/100km	Eigengewicht	1.533 kg
CO2-Emission	147.0 g/km	Gesamtgewicht	2.120 kg

Kampagnen

- Porsche Bank Paketbonus für Jungwagen
- Online Reservieren
- Kasko Versicherungsstufe 00

Mehrausstattungen

- Rückfahrkamera "Rear View"
- Anhängervorr. inkl. "Trailer Assist"
- Textilfußmatten vorn und hinten
- Preisschutz
- VW Black Friday Aktion 2026
- Unlimited Paket
- VW Garantie 5 Jahre / 100.000 km
- LED-Scheinwerfer
- Winterpaket
- Verpflichtende Erstzulassung 30.06.2026
- Family-Paket
- Rechtshinweis Mobile Online-Dienste VW
- Heckklappe mit elektrischer Öffnung und

Serienausstattung

- Halogen-Hauptscheinwerfer
- Halogen Rückleuchten

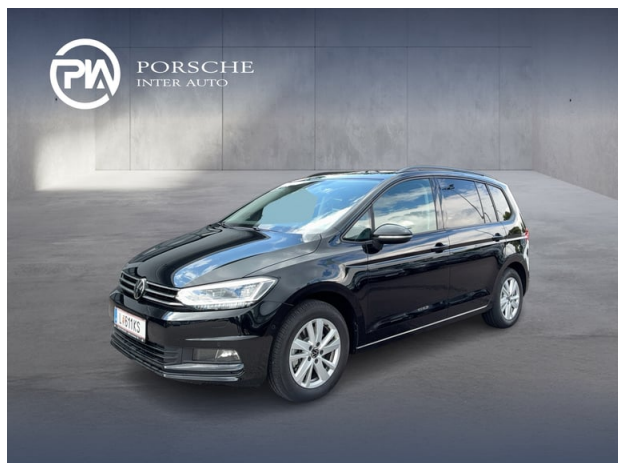
Der oben genannte Preis versteht sich inkl. 20% USt. und NoVa. Abbildungen können Symbolfotos sein. Angaben über ein Fahrzeug können in Einzelfällen unvollständig sein, weshalb wir bei Interesse eine vorherige Kontaktaufnahme mit dem Verkäufer empfehlen.* CO2-Emissions-Wert Bemessung: Die angegebenen Verbrauchs- und Emissionswerte wurden nach den gesetzlichen Messverfahren (VO(EG)715/2007 in der gegenwärtig geltenden Fassung) im Rahmen der Typengenehmigung des Fahrzeugs auf Basis des WLTP-Prüfverfahrens erhoben. Die Angaben beziehen sich nicht auf ein einzelnes Fahrzeug und sind nicht Bestandteil des Angebotes, sondern dienen allein Vergleichszwecken zwischen den verschiedenen Fahrzeugtypen. Der Kraftstoffverbrauch und die CO2-Emissionen eines Fahrzeugs hängen nicht nur von der effizienten Ausnutzung des Kraftstoffs durch das Fahrzeug ab, sondern werden auch vom Fahrverhalten, Fahrstrecke und anderen nicht technischen Faktoren beeinflusst. Abweichende Verbrauchswerte, CO2-Emissionen und Reichweiten können sich durch Mehrausstattungen und Zubehör (z.B. Reifen, Anhängerkupplung, Dachträger etc.) sowie Fahrstil, Geschwindigkeit, Einsatz von Komfort/Nebenverbrauchern, Außentemperatur, Anzahl Mitfahrer, Zuladung, Auswahl Fahrprofil, Topografie uvm. ergeben. Diese Faktoren beeinflussen relevante Fahrzeugparameter wie z.B. Gewicht, Rollwiderstand und Aerodynamik.

VW Touran Life TSI DSG

- Regensensor
- Servolenkung elektromechanisch
- Innenspiegel automatisch abblendend
- Automatische Distanzregelung ACC
- Müdigkeits- und Ablenkungserkennung
- Airbag für Fahrer und Beifahrer
- Nebelscheinwerfer und Abbiegelicht
- Schubladen unter den Vordersitzen
- USB-C Schnittstellen vorne (2 Stück)
- Dekoreinlagen "New Brushed Design"
- Notruf-Service
- Dachhimmel in Storm Grey
- Spurhalteassistent "Lane Assist"
- Schalthebelknopf in Leder
- Bordwerkzeug und Wagenheber
- Dekoreinlagen "Piano Black"
- Warndreieck
- Zierleisten Schwarz an Seitenfenstern
- Multifunktionskamera
- Einzelsitze (3 Stk.) in der 2. Sitzreihe
- Multifunktions-Lederlenkrad
- Gepäckraumabdeckung mit Komfortöffnung
- Einparkhilfe vorn und hinten
- Vorbereitet für VW Connect und
- Außenspiegel elektrisch einstell-,
- Doppelton-Signalhorn
- Ablagefach mit Deckel
- Beifahrersitzlehne komplett umklappbar
- Klapptische an Rückseite der Vordersitze
- Tire Mobility Set
- ISOFIX-Halteösen hinten
- Telefonschnittstelle
- Mittelarmlehne vorn
- Ausströmer vorn, Chromeinfassung für:
- Lendenwirbelstützen vorn
- Gepäckraumboden höheneinstellbar
- Proaktives Insassenschutzsystem in
- Warnton und -leuchte
- Fahrlichtschaltung automatisch
- Elektronische Parkbremse
- 8 Lautsprecher
- Schlüsselloser Startsystem "Keyless
- Notbremsassistent "Front Assist"
- Kühlergrill in Schwarz mit Chromleisten
- Make-up-Spiegel beleuchtet
- Digital Cockpit
- Diversity-Antenne für FM-Empfang
- Elektronisches Stabilisierungsprogramm
- Vordersitze mit Höheneinstellung
- Verkehrszeichenerkennung
- Start-Stopp-System
- Spurwechselassistent "Side Assist"
- Sitzmittelbahnen in Stoff "Lasano"
- Stoßfänger in Wagenfarbe
- Leseleuchten vorn (2 Stück)
- Fußgänger- und Radfahrschutzmaßnahmen
- Dreipunkt-Automatiksicherheitsgurte
- Räder, 16" Karstadt
- Klimaanlage mit Aktiv-Kombifilter
- Sicherheitsoptimierte Kopfstützen vorn
- Digitaler Radioempfang DAB+
- Dachreling schwarz
- Handschuhfach mit Kühlmöglichkeit
- Dreipunkt-Automatiksicherheitsgurt mit
- Komfortsitze vorn
- Außenspiegelgehäuse in Wagenfarbe
- Steckdose 12-V
- Ablagefächer in der Dachkonsole
- Kopfairbagsystem
- Frontscheibe in Verbundsicherheitsglas
- Wegfahrsperrung elektronisch
- Seitenscheiben ab B-Säule abgedunkelt
- Gepräckraumbodenbelag Standard (ohne
- Navigationssystem "Discover Media" inkl.

Der oben genannte Preis versteht sich inkl. 20% USt. und NoVa. Abbildungen können Symbolfotos sein. Angaben über ein Fahrzeug können in Einzelfällen unvollständig sein, weshalb wir bei Interesse eine vorherige Kontaktaufnahme mit dem Verkäufer empfehlen.* CO2-Emissions-Wert Bemessung: Die angegebenen Verbrauchs- und Emissionswerte wurden nach den gesetzlichen Messverfahren (VO(EG)715/2007 in der gegenwärtig geltenden Fassung) im Rahmen der Typengenehmigung des Fahrzeugs auf Basis des WLTP-Prüfverfahrens erhoben. Die Angaben beziehen sich nicht auf ein einzelnes Fahrzeug und sind nicht Bestandteil des Angebotes, sondern dienen allein Vergleichszwecken zwischen den verschiedenen Fahrzeugtypen. Der Kraftstoffverbrauch und die CO2-Emissionen eines Fahrzeugs hängen nicht nur von der effizienten Ausnutzung des Kraftstoffs durch das Fahrzeug ab, sondern werden auch vom Fahrverhalten, Fahrstrecke und anderen nicht technischen Faktoren beeinflusst. Abweichende Verbrauchswerte, CO2-Emissionen und Reichweiten können sich durch Mehrausstattungen und Zubehör (z.B. Reifen, Anhängerkupplung, Dachträger etc.) sowie Fahrstil, Geschwindigkeit, Einsatz von Komfort/Nebenverbrauchern, Außentemperatur, Anzahl Mitfahrer, Zuladung, Auswahl Fahrprofil, Topografie uvm. ergeben. Diese Faktoren beeinflussen relevante Fahrzeugparameter wie z.B. Gewicht, Rollwiderstand und Aerodynamik.

VW Touran Life TSI DSG



Der oben genannte Preis versteht sich inkl. 20% USt. und NoVa. Abbildungen können Symbolfotos sein. Angaben über ein Fahrzeug können in Einzelfällen unvollständig sein, weshalb wir bei Interesse eine vorherige Kontaktaufnahme mit dem Verkäufer empfehlen.* CO2-Emissions-Wert Bemessung: Die angegebenen Verbrauchs und Emissionswerte wurden nach den gesetzlichen Messverfahren (VO(EG)715/2007 in der gegenwärtig geltenden Fassung) im Rahmen der Typengenehmigung des Fahrzeugs auf Basis des WLTP-Prüfverfahrens erhoben. Die Angaben beziehen sich nicht auf ein einzelnes Fahrzeug und sind nicht Bestandteil des Angebotes, sondern dienen allein Vergleichszwecken zwischen den verschiedenen Fahrzeugtypen. Der Kraftstoffverbrauch und die CO2-Emissionen eines Fahrzeugs hängen nicht nur von der effizienten Ausnutzung des Kraftstoffs durch das Fahrzeug ab, sondern werden auch vom Fahrverhalten, Fahrstrecke und anderen nicht technischen Faktoren beeinflusst. Abweichende Verbrauchswerte, CO2-Emissionen und Reichweiten können sich durch Mehrausstattungen und Zubehör (z.B. Reifen, Anhängerkupplung, Dachträger etc.) sowie Fahrstil, Geschwindigkeit, Einsatz von Komfort/Nebenverbrauchern, Außentemperatur, Anzahl Mitfahrer, Zuladung, Auswahl Fahrprofil, Topografie uvm. ergeben. Diese Faktoren beeinflussen relevante Fahrzeugparameter wie z.B. Gewicht, Rollwiderstand und Aerodynamik.

VW Touran Life TSI DSG

Finanzierung: Leasing



Stets liquide bleiben - Das klappt mit dem Restwert Leasing der Porsche Bank: anstelle von einmaligen Anschaffungskosten geht das ganz einfach durch niedrige monatliche Entgelte. Infos über weitere Leasing-Varianten kurzerhand beim nächsten Händler-Partner anfordern. [Mehr erfahren](#)

Fahrzeugpreis brutto	44.950,00 €
Porsche Bank Paketbonus für Jungwagen	-3.500,00 €
Online Reservieren	0,00 €
Kasko Versicherungsstufe 00	0,00 €
Aktionspreis brutto mit Boni	41.450,00 €
Laufzeit	60 Monate
Kilometer / Jahr	15000 km
Eigenleistung als Betrag	14500 €
Leasingentgelt monatlich brutto	305,31 €

Versicherung



Immer auf der sicheren Seite. Mit den leistungsstarken Produkten der Porsche Versicherung. [Mehr erfahren](#)

Aktuelle Versicherungsstufe	0
Anmeldebezirk	W
Versicherungsnehmer	älter als 24 Jahre
Kaskoart	vollKASKO 187,79 €
Kfz-Haftpflicht	42,53 €
motorbezogene Versicherungssteuer	72,72 €
Kfz-Insassenunfall-Versicherung	6,63 €
Kfz-Rechtsschutz	4,60 €
Versicherungsprämie monatlich	314,27 €

VW Touran Life TSI DSG

Service

Mit dem SERVICE-Produkt der Porsche Bank halten Sie Ihr Fahrzeug stets im besten Zustand und profitieren von fixen überschaubaren Kosten, über die gesamte Laufzeit.

Wartung

SERVICE (60/ 15000 km p.a) €

Serviceentgelt monatlich

42,60 €

VW Touran Life TSI DSG

Zusammenfassung

Leasingentgelt monatlich brutto	305,31 €
Versicherungsprämie monatlich	314,27 €
Wartungsentgelt monatlich brutto	42,60 €
Gesamtsumme monatlich brutto	662,18 €

Freibleibendes Musterangebot für Restwert Leasing inkl. USt, NoVA, zzgl. gesetzl. Vertragsgebühr EUR 279,85 und Bearbeitungskosten EUR 0,00. Gesamtleasingbetrag EUR 41.450,00, Laufzeit 60 Monate, Eigenleistung EUR 14.500,00, Km pro Jahr 15.000, Restwert EUR 17.443,99, Sollzinssatz 7,11% variabel, Effektivzinssatz 9,25% variabel, Gesamtbetrag EUR 50.542,44. Kaskopflicht bonitätsabhängig - vollKASKO Selbstbehalt EUR 1.100,00 bei Reparatur in einer Markenwerkstatt, Effektivzinssatz inkl. KASKO 24,23%. Stand 07/2026. Ihr Verkaufsberater freut sich darauf, Ihnen ein individuelles Angebot erstellen zu können.

Finanzierung: Kredit



Von niedrigen Monatsraten profitieren? Das geht mit dem RestwertKredit der Porsche Bank, denn der Restwert wird erst bei Vertragsende fällig. Nach Ende der Laufzeit ganz einfach wählen, ob das Fahrzeug eingetauscht, per Anschlusskredit ausfinanziert oder die offene Kreditsumme selbstständig gezahlt werden soll. [Mehr erfahren](#)

Fahrzeugpreis brutto	44.950,00 €
Porsche Bank Paketbonus für Jungwagen	-3.500,00 €
Online Reservieren	0,00 €
Kasko Versicherungsstufe 00	0,00 €
Aktionspreis brutto mit Boni	41.450,00 €
Laufzeit	60 Monate
Eigenleistung als Betrag	14500 €
Restkredit in % vom Fahrzeugpreis brutto	0 %
Restkredit als Betrag	0,00 €
Kreditrate monatlich brutto	542,10 €

Versicherung



Der oben genannte Preis versteht sich inkl. 20% USt. und NoVa. Abbildungen können Symbolfotos sein. Angaben über ein Fahrzeug können in Einzelfällen unvollständig sein, weshalb wir bei Interesse eine vorherige Kontaktaufnahme mit dem Verkäufer empfehlen.* CO2-Emissions-Wert Bemessung: Die angegebenen Verbrauchs und Emissionswerte wurden nach den gesetzlichen Messverfahren (VO(EG)715/2007 in der gegenwärtig geltenden Fassung) im Rahmen der Typengenehmigung des Fahrzeugs auf Basis des WLTP-Prüfverfahrens erhoben. Die Angaben beziehen sich nicht auf ein einzelnes Fahrzeug und sind nicht Bestandteil des Angebotes, sondern dienen allein Vergleichszwecken zwischen den verschiedenen Fahrzeugtypen. Der Kraftstoffverbrauch und die CO2-Emissionen eines Fahrzeugs hängen nicht nur von der effizienten Ausnutzung des Kraftstoffs durch das Fahrzeug ab, sondern werden auch vom Fahrverhalten, Fahrstrecke und anderen nicht technischen Faktoren beeinflusst. Abweichende Verbrauchswerte, CO2-Emissionen und Reichweiten können sich durch Mehrausstattungen und Zubehör (z.B. Reifen, Anhängerkupplung, Dachträger etc.) sowie Fahrstil, Geschwindigkeit, Einsatz von Komfort/Nebenverbrauchern, Außentemperatur, Anzahl Mitfahrer, Zuladung, Auswahl Fahrprofil, Topografie uvm. ergeben. Diese Faktoren beeinflussen relevante Fahrzeugparameter wie z.B. Gewicht, Rollwiderstand und Aerodynamik.

VW Touran Life TSI DSG

Immer auf der sicheren Seite. Mit den leistungsstarken Produkten der Porsche Versicherung. [Mehr erfahren](#)

Aktuelle Versicherungsstufe	0
Anmeldebezirk	W
Versicherungsnehmer	älter als 24 Jahre
Kaskoart	vollKASKO 195,96 €
Kfz-Haftpflicht	42,53 €
motorbezogene Versicherungssteuer	72,72 €
Kfz-Insassenunfall-Versicherung	6,63 €
Kfz-Rechtsschutz	4,60 €
Versicherungsprämie monatlich	322,44 €

Service/Wartung

Mit dem SERVICE-Produkt der Porsche Bank halten Sie Ihr Fahrzeug stets im besten Zustand und profitieren von fixen überschaubaren Kosten, über die gesamte Laufzeit.

Wartung	SERVICE (60/ 15000 km p.a) €
Wartungsentgelt monatlich	42,60 €
Kilometer / Jahr	15000 km

VW Touran Life TSI DSG

Zusammenfassung

Kreditrate monatlich brutto	542,10 €
Versicherungsprämie monatlich	322,44 €
Wartungsentgelt monatlich brutto	42,60 €
Gesamtsumme monatlich brutto	907,14 €

Freibleibendes Musterangebot für Restwert Kredit inkl. USt, NoVA, zzgl. Bearbeitungskosten EUR 0,00, Gesamtkreditbetrag EUR 26.950,00, Laufzeit 60 Monate, Anzahlung EUR 14.500,00, Restkredit EUR 0,00, Sollzinssatz 7,66% variabel, Effektivzinssatz 7,94% variabel. Gesamtbetrag EUR 32.526,00. Kaskopflicht bonitätsabhängig - vollKASKO Selbstbehalt EUR 1.100,00 bei Reparatur in einer Markenwerkstatt, Effektivzinssatz inkl. KASKO 23,86%. Stand 07/2026. Ihr Verkaufsberater freut sich darauf, Ihnen ein individuelles Angebot erstellen zu können.