

VW Touran Friends TSI DSG



€ 42.950,- Verkaufspreis

leasingfähig

Betriebsnummer/Bestandsnummer: 336/6935

Porsche Wels

Uhlandstraße 61

4600 Wels

Telefon: +43 505 91136



Um dieses Fahrzeug wieder Online zu finden, einfach diesen QR Code scannen!

Fahrzeugdaten

Farbe	Oyster Silver Metallic	Getriebeart	Automatik
Erstzulassung	02/2026	Antrieb	Frontantrieb
Kilometerstand	4.002 km	Karosserie	Van
Leistung	110 kW/150 PS	Türen	4
Hubraum	1.498 cm³	Sitze	7
Kraftstoffart	Benzin	Vorbesitzer	1
Kombinierter Kraftstoffverbrauch	6.5 l/100km	Eigengewicht	1.576 kg
CO2-Emission	148.0 g/km	Gesamtgewicht	2.260 kg

Kampagnen

- Porsche Bank Paketbonus für Jungwagen
- Online Reservieren
- Kasko Versicherungsstufe 00

Mehrausstattungen

- Kindersitz integriert, 1 Stück
- Textilfußmatten vorn und hinten
- Family-Paket
- Unlimited Paket
- 7-Sitzer-Paket
- VW Garantie 5 Jahre 100.000 km
- Anhängervorr. inkl. "Trailer Assist"

Serienausstattung

- Außenspiegel elektrisch einstell-,
- Sicherheitsoptimierte Kopfstützen vorn
- Sitzmittelbahnen in Stoff "Lasano"
- Halogen Rückleuchten
- Kopfairbagsystem
- Easy Open inkl. Safe-Sicherung
- Herstellergarantie
- Regensensor

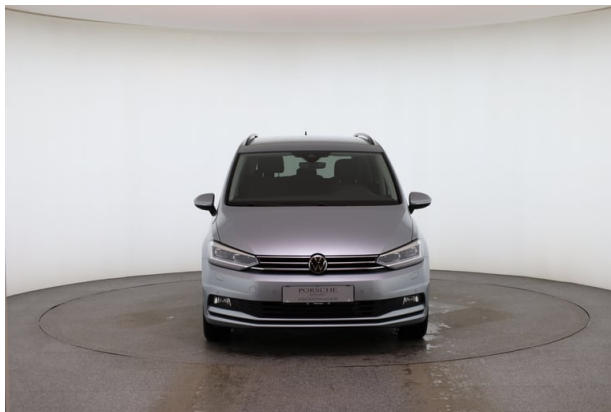
Der oben genannte Preis versteht sich inkl. 20% USt. und NoVa. Abbildungen können Symbolfotos sein. Angaben über ein Fahrzeug können in Einzelfällen unvollständig sein, weshalb wir bei Interesse eine vorherige Kontaktaufnahme mit dem Verkäufer empfehlen.* CO2-Emissions-Wert Bemessung: Die angegebenen Verbrauchs und Emissionswerte wurden nach den gesetzlichen Messverfahren (VO(EG)715/2007 in der gegenwärtig geltenden Fassung) im Rahmen der Typengenehmigung des Fahrzeugs auf Basis des WLTP-Prüfverfahrens erhoben. Die Angaben beziehen sich nicht auf ein einzelnes Fahrzeug und sind nicht Bestandteil des Angebotes, sondern dienen allein Vergleichszwecken zwischen den verschiedenen Fahrzeugtypen. Der Kraftstoffverbrauch und die CO2-Emissionen eines Fahrzeugs hängen nicht nur von der effizienten Ausnutzung des Kraftstoffs durch das Fahrzeug ab, sondern werden auch vom Fahrverhalten, Fahrstrecke und anderen nicht technischen Faktoren beeinflusst. Abweichende Verbrauchswerte, CO2-Emissionen und Reichweiten können sich durch Mehrausstattungen und Zubehör (z.B. Reifen, Anhängerkupplung, Dachträger etc.) sowie Fahrstil, Geschwindigkeit, Einsatz von Komfort/Nebenverbrauchern, Außentemperatur, Anzahl Mitfahrer, Zuladung, Auswahl Fahrprofil, Topografie uvm. ergeben. Diese Faktoren beeinflussen relevante Fahrzeugparameter wie z.B. Gewicht, Rollwiderstand und Aerodynamik.

VW Touran Friends TSI DSG

- Spurwechselassistent "Side Assist"
- Fußgänger- und Radfahrschutzmaßnahmen
- Klapptische an Rückseite der Vordersitze
- Innenspiegel automatisch abblendend
- Rückfahrkamera "Rear View"
- Müdigkeits- und Ablenkungserkennung
- Beifahrersitzlehne komplett umklappbar
- Gepräcraumbodenbelag Standard (ohne
- Notruf-Service
- Schubladen unter den Vordersitzen
- Digital Cockpit
- Dachhimmel in Storm Grey
- Vordersitze mit Höheneinstellung
- Verkehrszeichenerkennung
- Bordwerkzeug und Wagenheber
- Tire Mobility Set
- Warnton und -leuchte
- Leseleuchten vorn (2 Stück)
- Warndreieck
- Zierleisten Schwarz an Seitenfenstern
- Gepäckraumabdeckung mit Komfortöffnung
- Winterpaket
- ISOFIX-Halteösen hinten
- Mittellarmlehne vorn
- Räder, 17" Salvador
- Kühlergrill in Schwarz mit Chromleisten
- Navigationssystem "Discover Media" inkl.
- USB-C Schnittstellen vorne (2 Stück)
- Doppelton-Signalhorn
- Steckdose 12-V
- Telefonschnittstelle
- Frontscheibe in Verbundsicherheitsglas
- Außenspiegelgehäuse in Wagenfarbe
- Handschuhfach mit Kühlmöglichkeit
- LED-Scheinwerfer
- Airbag für Fahrer und Beifahrer
- Automatische Distanzregelung ACC
- Fahrlichtschaltung automatisch
- Klimaanlage mit Aktiv-Kombifilter
- Servolenkung elektromechanisch
- 8 Lautsprecher
- Multifunktions-Lederlenkrad
- Dekoreinlagen "New Brushed Design"
- Notbremsassistent "Front Assist"
- Nebelscheinwerfer und Abbiegelicht
- Diversity-Antenne für FM-Empfang
- Einzelsitze (3 Stk.) in der 2. Sitzreihe
- Dreipunkt-Automatiksicherheitsgurt mit
- Spurhalteassistent "Lane Assist"
- Schalthebelknopf in Leder
- Start-Stopp-System
- Elektronisches Stabilisierungsprogramm
- Ausströmer vorn, Chromeinfassung für:
- Seitenscheiben ab B-Säule abgedunkelt
- Proaktives Insassenschutzsystem in
- Stoßfänger in Wagenfarbe
- Multifunktionskamera
- Make-up-Spiegel beleuchtet
- Vorbereitet für VW Connect und
- Dekoreinlagen "Piano Black"
- Elektronische Parkbremse
- Einparkhilfe vorn und hinten
- Digitaler Radioempfang DAB+
- Dachreling schwarz
- Ablagefach mit Deckel
- Dreipunkt-Automatiksicherheitsgurte
- Easy Open inkl. Safe-Sicherung &
- Komfortsitze vorn
- Ablagefächer in der Dachkonsole
- Wegfahrsperrung elektronisch
- Lendenwirbelstützen vorn
- Gepäckraumabdeckung höheneinstellbar

Der oben genannte Preis versteht sich inkl. 20% USt. und NoVa. Abbildungen können Symbolfotos sein. Angaben über ein Fahrzeug können in Einzelfällen unvollständig sein, weshalb wir bei Interesse eine vorherige Kontaktaufnahme mit dem Verkäufer empfehlen.* CO2-Emissions-Wert Bemessung: Die angegebenen Verbrauchs- und Emissionswerte wurden nach den gesetzlichen Messverfahren (VO(EG)715/2007 in der gegenwärtig geltenden Fassung) im Rahmen der Typengenehmigung des Fahrzeugs auf Basis des WLTP-Prüfverfahrens erhoben. Die Angaben beziehen sich nicht auf ein einzelnes Fahrzeug und sind nicht Bestandteil des Angebotes, sondern dienen allein Vergleichszwecken zwischen den verschiedenen Fahrzeugtypen. Der Kraftstoffverbrauch und die CO2-Emissionen eines Fahrzeugs hängen nicht nur von der effizienten Ausnutzung des Kraftstoffs durch das Fahrzeug ab, sondern werden auch vom Fahrverhalten, Fahrstrecke und anderen nicht technischen Faktoren beeinflusst. Abweichende Verbrauchswerte, CO2-Emissionen und Reichweiten können sich durch Mehrausstattungen und Zubehör (z.B. Reifen, Anhängerkupplung, Dachträger etc.) sowie Fahrstil, Geschwindigkeit, Einsatz von Komfort/Nebenverbrauchern, Außentemperatur, Anzahl Mitfahrer, Zuladung, Auswahl Fahrprofil, Topografie uvm. ergeben. Diese Faktoren beeinflussen relevante Fahrzeugparameter wie z.B. Gewicht, Rollwiderstand und Aerodynamik.

VW Touran Friends TSI DSG



VW Touran Friends TSI DSG

Finanzierung: Kredit



Von niedrigen Monatsraten profitieren? Das geht mit dem RestwertKredit der Porsche Bank, denn der Restwert wird erst bei Vertragsende fällig. Nach Ende der Laufzeit ganz einfach wählen, ob das Fahrzeug eingetauscht, per Anschlusskredit ausfinanziert oder die offene Kreditsumme selbstständig gezahlt werden soll. [Mehr erfahren](#)

Fahrzeugpreis brutto	42.950,00 €
Porsche Bank Paketbonus für Jungwagen	-3.500,00 €
Online Reservieren	0,00 €
Kasko Versicherungsstufe 00	0,00 €
Aktionspreis brutto mit Boni	39.450,00 €
Laufzeit	60 Monate
Eigenleistung als Betrag	13800 €
Restkredit in % vom Fahrzeugpreis brutto	0 %
Restkredit als Betrag	0,00 €
Kreditrate monatlich brutto	516,23 €

Versicherung



Immer auf der sicheren Seite. Mit den leistungsstarken Produkten der Porsche Versicherung. [Mehr erfahren](#)

Aktuelle Versicherungsstufe	0
Anmeldebezirk	W
Versicherungsnehmer	älter als 24 Jahre
Kaskoart	vollKASKO 215,33 €
Kfz-Haftpflicht	42,53 €
motorbezogene Versicherungssteuer	73,44 €
Kfz-Insassenunfall-Versicherung	6,63 €
Kfz-Rechtsschutz	4,60 €
Versicherungsprämie monatlich	342,53 €

Der oben genannte Preis versteht sich inkl. 20% USt. und NoVa. Abbildungen können Symbolfotos sein. Angaben über ein Fahrzeug können in Einzelfällen unvollständig sein, weshalb wir bei Interesse eine vorherige Kontaktaufnahme mit dem Verkäufer empfehlen.* CO2-Emissions-Wert Bemessung: Die angegebenen Verbrauchs und Emissionswerte wurden nach den gesetzlichen Messverfahren (VO(EG)715/2007 in der gegenwärtig geltenden Fassung) im Rahmen der Typengenehmigung des Fahrzeugs auf Basis des WLTP-Prüfverfahrens erhoben. Die Angaben beziehen sich nicht auf ein einzelnes Fahrzeug und sind nicht Bestandteil des Angebotes, sondern dienen allein Vergleichszwecken zwischen den verschiedenen Fahrzeugtypen. Der Kraftstoffverbrauch und die CO2-Emissionen eines Fahrzeugs hängen nicht nur von der effizienten Ausnutzung des Kraftstoffs durch das Fahrzeug ab, sondern werden auch vom Fahrverhalten, Fahrstrecke und anderen nicht technischen Faktoren beeinflusst. Abweichende Verbrauchswerte, CO2-Emissionen und Reichweiten können sich durch Mehrausstattungen und Zubehör (z.B. Reifen, Anhängerkupplung, Dachträger etc.) sowie Fahrstil, Geschwindigkeit, Einsatz von Komfort/Nebenverbrauchern, Außentemperatur, Anzahl Mitfahrer, Zuladung, Auswahl Fahrprofil, Topografie uvm. ergeben. Diese Faktoren beeinflussen relevante Fahrzeugparameter wie z.B. Gewicht, Rollwiderstand und Aerodynamik.

VW Touran Friends TSI DSG

Service/Wartung

Mit dem SERVICE-Produkt der Porsche Bank halten Sie Ihr Fahrzeug stets im besten Zustand und profitieren von fixen überschaubaren Kosten, über die gesamte Laufzeit.

Wartung	SERVICE (60/ 15000 km p.a) €
Wartungsentgelt monatlich	42,60 €
Kilometer / Jahr	15000 km

Der oben genannte Preis versteht sich inkl. 20% USt. und NoVa. Abbildungen können Symbolfotos sein. Angaben über ein Fahrzeug können in Einzelfällen unvollständig sein, weshalb wir bei Interesse eine vorherige Kontaktaufnahme mit dem Verkäufer empfehlen.* CO2-Emissions-Wert Bemessung: Die angegebenen Verbrauchs und Emissionswerte wurden nach den gesetzlichen Messverfahren (VO(EG)715/2007 in der gegenwärtig geltenden Fassung) im Rahmen der Typengenehmigung des Fahrzeugs auf Basis des WLTP-Prüfverfahrens erhoben. Die Angaben beziehen sich nicht auf ein einzelnes Fahrzeug und sind nicht Bestandteil des Angebotes, sondern dienen allein Vergleichszwecken zwischen den verschiedenen Fahrzeugtypen. Der Kraftstoffverbrauch und die CO2-Emissionen eines Fahrzeugs hängen nicht nur von der effizienten Ausnutzung des Kraftstoffs durch das Fahrzeug ab, sondern werden auch vom Fahrverhalten, Fahrstrecke und anderen nicht technischen Faktoren beeinflusst. Abweichende Verbrauchswerte, CO2-Emissionen und Reichweiten können sich durch Mehrausstattungen und Zubehör (z.B. Reifen, Anhängerkupplung, Dachträger etc.) sowie Fahrstil, Geschwindigkeit, Einsatz von Komfort/Nebenverbrauchern, Außentemperatur, Anzahl Mitfahrer, Zuladung, Auswahl Fahrprofil, Topografie uvm. ergeben. Diese Faktoren beeinflussen relevante Fahrzeugparameter wie z.B. Gewicht, Rollwiderstand und Aerodynamik.

VW Touran Friends TSI DSG

Zusammenfassung

Kreditrate monatlich brutto	516,23 €
Versicherungsprämie monatlich	342,53 €
Wartungsentgelt monatlich brutto	42,60 €
Gesamtsumme monatlich brutto	901,36 €

Freibleibendes Musterangebot für Restwert Kredit inkl. USt, NoVA, zzgl. Bearbeitungskosten EUR 0,00, Gesamtkreditbetrag EUR 25.650,00, Laufzeit 60 Monate, Anzahlung EUR 13.800,00, Restkredit EUR 0,00, Sollzinssatz 7,69% variabel, Effektivzinssatz 7,96% variabel. Gesamtbetrag EUR 30.973,80. Kaskopflicht bonitätsabhängig - vollKASKO Selbstbehalt EUR 1.100,00 bei Reparatur in einer Markenwerkstatt, Effektivzinssatz inkl. KASKO 26,29%. Stand 07/2026. Ihr Verkaufsberater freut sich darauf, Ihnen ein individuelles Angebot erstellen zu können.

Finanzierung: Leasing



Stets liquide bleiben - Das klappt mit dem Restwert Leasing der Porsche Bank: anstelle von einmaligen Anschaffungskosten geht das ganz einfach durch niedrige monatliche Entgelte. Infos über weitere Leasing-Varianten kurzerhand beim nächsten Händler-Partner anfordern. [Mehr erfahren](#)

Fahrzeugpreis brutto	42.950,00 €
Porsche Bank Paketbonus für Jungwagen	-3.500,00 €
Online Reservieren	0,00 €
Kasko Versicherungsstufe 00	0,00 €
Aktionspreis brutto mit Boni	39.450,00 €
Laufzeit	60 Monate
Kilometer / Jahr	15000 km
Eigenleistung als Betrag	13800 €
Leasingentgelt monatlich brutto	324,60 €

Versicherung



Immer auf der sicheren Seite. Mit den leistungsstarken Produkten der Porsche Versicherung. [Mehr erfahren](#)

VW Touran Friends TSI DSG

Aktuelle Versicherungsstufe	0
Anmeldebezirk	W
Versicherungsnehmer	älter als 24 Jahre
Kaskoart	vollKASKO 206,35 €
Kfz-Haftpflicht	42,53 €
motorbezogene Versicherungssteuer	73,44 €
Kfz-Insassenunfall-Versicherung	6,63 €
Kfz-Rechtsschutz	4,60 €
Versicherungsprämie monatlich	333,55 €

Service

Mit dem SERVICE-Produkt der Porsche Bank halten Sie Ihr Fahrzeug stets im besten Zustand und profitieren von fixen überschaubaren Kosten, über die gesamte Laufzeit.

Wartung	SERVICE (60/ 15000 km p.a) €
Serviceentgelt monatlich	42,60 €

VW Touran Friends TSI DSG

Zusammenfassung

Leasingentgelt monatlich brutto	324,60 €
Versicherungsprämie monatlich	333,55 €
Wartungsentgelt monatlich brutto	42,60 €
Gesamtsumme monatlich brutto	700,75 €

Freibleibendes Musterangebot für Restwert Leasing inkl. USt, NoVA, zzgl. gesetzl. Vertragsgebühr EUR 289,28 und Bearbeitungskosten EUR 0,00. Gesamtleasingbetrag EUR 39.450,00, Laufzeit 60 Monate, Eigenleistung EUR 13.800,00, Km pro Jahr 15.000, Restwert EUR 14.173,50, Sollzinssatz 7,13% variabel, Effektivzinssatz 9,43% variabel, Gesamtbetrag EUR 47.738,78. Kaskopflicht bonitätsabhängig - vollKASKO Selbstbehalt EUR 1.100,00 bei Reparatur in einer Markenwerkstatt, Effektivzinssatz inkl. KASKO 27,78%. Stand 07/2026. Ihr Verkaufsberater freut sich darauf, Ihnen ein individuelles Angebot erstellen zu können.