

VW Tiguan Sport eTSI DSG



€ 48.850,- Verkaufspreis

leasingfähig

Betriebsnummer/Bestandsnummer: 336/6811

Porsche Wels

Uhlandstraße 61

4600 Wels

Telefon: +43 505 91136



Um dieses Fahrzeug wieder Online zu finden, einfach diesen QR Code scannen!

Fahrzeugdaten

Farbe	Cipressino-Grün Metallic	Getriebeart	Automatik
Erstzulassung	04/2026	Antrieb	Frontantrieb
Kilometerstand	10 km	Karosserie	SUV
Leistung	110 kW/150 PS	Türen	4
Hubraum	1.498 cm ³	Sitze	5
Kraftstoffart	Benzin	Vorbesitzer	1
Kombinierter Kraftstoffverbrauch	6.3 l/100km	Eigengewicht	1.657 kg
CO2-Emission	143.0 g/km	Gesamtgewicht	2.170 kg

Kampagnen

- Porsche Bank Paketbonus für Jungwagen
- Online Reservieren
- Kasko Versicherungsstufe 00

Mehrausstattungen

- Verpflichtende Erstzulassung 30.06.2026
- Verbundsicherheitsglas geräuschkämmend
- Anhängervorrichtung anklappbar
- Unlimited-Paket
- "IQ.LIGHT" - HD-Matrix-Scheinwerfer
- Preisschutz
- Rechtshinweis Mobile Online-Dienste VW
- Infotainment-Paket inkl.
- Steuerungsnummer Lageroffensive
- VW Garantie 5 Jahre 100.000 km

Serienausstattung

- Kopf- und Seitenairbag vorn und hinten
- Automatische Distanzregelung ACC
- Regensensor
- Dreipunkt-Automatiksicherheitsgurte vorn
- Ablagefach und Steckdose 12V vorn
- Notbremsassistent "Front Assist"

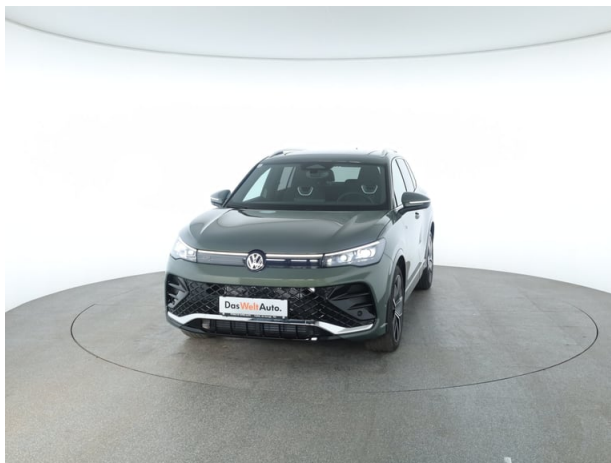
Der oben genannte Preis versteht sich inkl. 20% USt. und NoVa. Abbildungen können Symbolfotos sein. Angaben über ein Fahrzeug können in Einzelfällen unvollständig sein, weshalb wir bei Interesse eine vorherige Kontaktaufnahme mit dem Verkäufer empfehlen.* CO2-Emissions-Wert Bemessung: Die angegebenen Verbrauchs und Emissionswerte wurden nach den gesetzlichen Messverfahren (VO(EG)715/2007 in der gegenwärtig geltenden Fassung) im Rahmen der Typengenehmigung des Fahrzeugs auf Basis des WLTP-Prüfverfahrens erhoben. Die Angaben beziehen sich nicht auf ein einzelnes Fahrzeug und sind nicht Bestandteil des Angebotes, sondern dienen allein Vergleichszwecken zwischen den verschiedenen Fahrzeugtypen. Der Kraftstoffverbrauch und die CO2-Emissionen eines Fahrzeugs hängen nicht nur von der effizienten Ausnutzung des Kraftstoffs durch das Fahrzeug ab, sondern werden auch vom Fahrverhalten, Fahrstrecke und anderen nicht technischen Faktoren beeinflusst. Abweichende Verbrauchswerte, CO2-Emissionen und Reichweiten können sich durch Mehrausstattungen und Zubehör (z.B. Reifen, Anhängerkupplung, Dachträger etc.) sowie Fahrstil, Geschwindigkeit, Einsatz von Komfort/Nebenverbrauchern, Außentemperatur, Anzahl Mitfahrer, Zuladung, Auswahl Fahrprofil, Topografie uvm. ergeben. Diese Faktoren beeinflussen relevante Fahrzeugparameter wie z.B. Gewicht, Rollwiderstand und Aerodynamik.

VW Tiguan Sport eTSI DSG

- Memory-Funktion für Parkassistent
- Nebelschlusslicht einseitig und
- Komfortpaket
- Elektronische Parkbremse
- Abbiegebremsfkt. und Ausweichunterstütz.
- 8 Lautsprecher
- Winterpaket
- Panorama-Ausstell-/Schiebedach
- Vordersitze beheizbar
- ErgoActive-Sitz auf der Fahrerseite
- Heckklappe mit sensorgesteuerter Öffnung
- Schlüsselloses Startsystem
- Digital Cockpit Pro
- Fahrprofilauswahl
- Vordersitze mit Massagefunktion
- Sport-Komfortsitze vorn
- Pedale in Edelstahl gebürstet
- Vorbereitet für Navi
- LED-Plus-Scheinwerfer
- Spiegeleinstell- und
- Multifunktions-Sportlenkrad in Leder
- Lendenwirbelstützen vorn pneumatisch
- Winterpaket
- Schlüsselloses Schließ- und Startsystem
- Außenspiegelgehäuse und Türgriffe in
- ISOFIX-Halteösen
- Servolenkung elektromechanisch
- Elektronisches Stabilisierungsprogramm
- Steinschlagschutz
- Dachreling silber eloxiert
- USB-C Schnittstellen vorne (2 Stück)
- Einstiegsleisten vorn in Aluminium
- Vordersitze mit Höheneinstellung
- Verkehrszeichenerkennung
- Beifahrersitzlehne nicht umklappbar
- Gepäckraumboden in 2 Höhen einstellbar
- Komfortpaket
- Dreipunkt-Automatiksicherheitsgurt
- Airbag für Fahrer und Beifahrer
- Dreipunkt-Automatiksicherheitsgurte
- Reifenkontrollanzeige
- Textilfußmatten vorn und hinten
- Telefonschnittstelle
- Mittelkonsole gepolstert
- Abbiege- und Schlechtwetterlicht
- Park Assist Plus
- 3D-LED-Rückleuchten
- Assistenzpaket inkl. automatische
- Umfeldbeleuchtung mit Logoprojektion
- Warnton und Warnleuchte
- Innenspiegel automatisch abblendend
- Leiste zwischen den Scheinwerfern und
- Komfortpaket
- Steckdose 12-V im Gepäckraum
- Frontscheibe in Verbundsicherheitsglas
- Make-up-Spiegel beleuchtet
- Spurhalteassistent "Lane Assist"
- Warndreieck
- Vorbereitet für "Alcohol interlock"
- Mittelarmlehne vorn
- Kreuzungsassistent
- Dachhimmel schwarz
- Türgriffmulden beleuchtet
- Diebstahlwarnanlage
- Stoßfänger in sportlichem Design
- LED-Rückleuchten
- Komfortsitze vorn
- Rückfahrkamera "Rear View"
- Wegfahrsperrung elektronisch
- Sitzmittelbahnen in Stoff "R-Line"
- Fahrerlebnisschalter inkl.
- Ohne beheizbare Scheibenwaschdüsen
- Ambientebeleuchtung 30-farbig
- Klimaanlage "Air Care Climatronic"
- Dekor-Set "R-Line"
- Fahrlichtschaltung automatisch
- Rücksitzbank längs verschiebbar, -lehne
- Infotainment-System mit 32-cm-Display
- Notruf-Service
- Ablenkungs- und Müdigkeitserkennung
- Fernlichtregelung "Light Assist"
- Bordwerkzeug und Wagenheber
- App-Connect Wireless für Apple CarPlay
- Start-Stopp-System
- Außenspiegel elektrisch einstell-,
- Räder, 20" Leeds
- Leuchtweitenregulierung dynamisch
- Chromleisten an den Seitenfenstern
- Kopfstützen vorn im Sitz integriert
- Digitaler Radioempfang DAB+
- Berganfahrassistent
- Tire Mobility Set
- Wärmeschutzverglasung grün
- Spurwechselassistent "Side Assist"
- Fußgängerschutzmaßnahmen
- Geschwindigkeitsbegrenzer mit

Der oben genannte Preis versteht sich inkl. 20% USt. und NoVa. Abbildungen können Symbolfotos sein. Angaben über ein Fahrzeug können in Einzelfällen unvollständig sein, weshalb wir bei Interesse eine vorherige Kontaktaufnahme mit dem Verkäufer empfehlen.* CO2-Emissions-Wert Bemessung: Die angegebenen Verbrauchs- und Emissionswerte wurden nach den gesetzlichen Messverfahren (VO(EG)715/2007 in der gegenwärtig geltenden Fassung) im Rahmen der Typengenehmigung des Fahrzeugs auf Basis des WLTP-Prüfverfahrens erhoben. Die Angaben beziehen sich nicht auf ein einzelnes Fahrzeug und sind nicht Bestandteil des Angebotes, sondern dienen allein Vergleichszwecken zwischen den verschiedenen Fahrzeugtypen. Der Kraftstoffverbrauch und die CO2-Emissionen eines Fahrzeugs hängen nicht nur von der effizienten Ausnutzung des Kraftstoffs durch das Fahrzeug ab, sondern werden auch vom Fahrverhalten, Fahrstrecke und anderen nicht technischen Faktoren beeinflusst. Abweichende Verbrauchswerte, CO2-Emissionen und Reichweiten können sich durch Mehrausstattungen und Zubehör (z.B. Reifen, Anhängerkupplung, Dachträger etc.) sowie Fahrstil, Geschwindigkeit, Einsatz von Komfort/Nebenverbrauchern, Außentemperatur, Anzahl Mitfahrer, Zuladung, Auswahl Fahrprofil, Topografie uvm. ergeben. Diese Faktoren beeinflussen relevante Fahrzeugparameter wie z.B. Gewicht, Rollwiderstand und Aerodynamik.

VW Tiguan Sport eTSI DSG



Der oben genannte Preis versteht sich inkl. 20% USt. und NoVa. Abbildungen können Symbolfotos sein. Angaben über ein Fahrzeug können in Einzelfällen unvollständig sein, weshalb wir bei Interesse eine vorherige Kontaktaufnahme mit dem Verkäufer empfehlen.* CO2-Emissions-Wert Bemessung: Die angegebenen Verbrauchs und Emissionswerte wurden nach den gesetzlichen Messverfahren (VO(EG)715/2007 in der gegenwärtig geltenden Fassung) im Rahmen der Typengenehmigung des Fahrzeugs auf Basis des WLTP-Prüfverfahrens erhoben. Die Angaben beziehen sich nicht auf ein einzelnes Fahrzeug und sind nicht Bestandteil des Angebotes, sondern dienen allein Vergleichszwecken zwischen den verschiedenen Fahrzeugtypen. Der Kraftstoffverbrauch und die CO2-Emissionen eines Fahrzeugs hängen nicht nur von der effizienten Ausnutzung des Kraftstoffs durch das Fahrzeug ab, sondern werden auch vom Fahrverhalten, Fahrstrecke und anderen nicht technischen Faktoren beeinflusst. Abweichende Verbrauchswerte, CO2-Emissionen und Reichweiten können sich durch Mehrausstattungen und Zubehör (z.B. Reifen, Anhängerkupplung, Dachträger etc.) sowie Fahrstil, Geschwindigkeit, Einsatz von Komfort/Nebenverbrauchern, Außentemperatur, Anzahl Mitfahrer, Zuladung, Auswahl Fahrprofil, Topografie uvm. ergeben. Diese Faktoren beeinflussen relevante Fahrzeugparameter wie z.B. Gewicht, Rollwiderstand und Aerodynamik.

VW Tiguan Sport eTSI DSG

Finanzierung: Kredit



Von niedrigen Monatsraten profitieren? Das geht mit dem RestwertKredit der Porsche Bank, denn der Restwert wird erst bei Vertragsende fällig. Nach Ende der Laufzeit ganz einfach wählen, ob das Fahrzeug eingetauscht, per Anschlusskredit ausfinanziert oder die offene Kreditsumme selbstständig gezahlt werden soll. [Mehr erfahren](#)

Fahrzeugpreis brutto	48.850,00 €
Porsche Bank Paketbonus für Jungwagen	-3.500,00 €
Online Reservieren	0,00 €
Kasko Versicherungsstufe 00	0,00 €
Aktionspreis brutto mit Boni	45.350,00 €
Laufzeit	60 Monate
Eigenleistung als Betrag	15900 €
Restkredit in % vom Fahrzeugpreis brutto	0 %
Restkredit als Betrag	0,00 €
Kreditrate monatlich brutto	592,51 €

Versicherung



Immer auf der sicheren Seite. Mit den leistungsstarken Produkten der Porsche Versicherung. [Mehr erfahren](#)

Aktuelle Versicherungsstufe	0
Anmeldebezirk	W
Versicherungsnehmer	älter als 24 Jahre
Kaskoart	vollKASKO 212,96 €
Kfz-Haftpflicht	42,53 €
motorbezogene Versicherungssteuer	69,84 €
Kfz-Insassenunfall-Versicherung	6,63 €
Kfz-Rechtsschutz	4,60 €
Versicherungsprämie monatlich	336,56 €

VW Tiguan Sport eTSI DSG

Service/Wartung

Mit dem SERVICE-Produkt der Porsche Bank halten Sie Ihr Fahrzeug stets im besten Zustand und profitieren von fixen überschaubaren Kosten, über die gesamte Laufzeit.

Wartung	SERVICE (60/ 15000 km p.a) €
Wartungsentgelt monatlich	42,46 €
Kilometer / Jahr	15000 km

VW Tiguan Sport eTSI DSG

Zusammenfassung

Kreditrate monatlich brutto	592,51 €
Versicherungsprämie monatlich	336,56 €
Wartungsentgelt monatlich brutto	42,46 €
Gesamtsumme monatlich brutto	971,53 €

Freibleibendes Musterangebot für Restwert Kredit inkl. USt, NoVA, zzgl. Bearbeitungskosten EUR 0,00, Gesamtkreditbetrag EUR 29.450,00, Laufzeit 60 Monate, Anzahlung EUR 15.900,00, Restkredit EUR 0,00, Sollzinssatz 7,67% variabel, Effektivzinssatz 7,95% variabel. Gesamtbetrag EUR 35.550,60. Kaskopflicht bonitätsabhängig - vollKASKO Selbstbehalt EUR 1.100,00 bei Reparatur in einer Markenwerkstatt, Effektivzinssatz inkl. KASKO 23,78%. Stand 07/2026. Ihr Verkaufsberater freut sich darauf, Ihnen ein individuelles Angebot erstellen zu können.

Finanzierung: Leasing



Stets liquide bleiben - Das klappt mit dem Restwert Leasing der Porsche Bank: anstelle von einmaligen Anschaffungskosten geht das ganz einfach durch niedrige monatliche Entgelte. Infos über weitere Leasing-Varianten kurzerhand beim nächsten Händler-Partner anfordern. [Mehr erfahren](#)

Fahrzeugpreis brutto	48.850,00 €
Porsche Bank Paketbonus für Jungwagen	-3.500,00 €
Online Reservieren	0,00 €
Kasko Versicherungsstufe 00	0,00 €
Aktionspreis brutto mit Boni	45.350,00 €
Laufzeit	60 Monate
Kilometer / Jahr	15000 km
Eigenleistung als Betrag	15800 €
Leasingentgelt monatlich brutto	291,93 €

Versicherung



Immer auf der sicheren Seite. Mit den leistungsstarken Produkten der Porsche Versicherung. [Mehr erfahren](#)

VW Tiguan Sport eTSI DSG

Aktuelle Versicherungsstufe	0
Anmeldebezirk	W
Versicherungsnehmer	älter als 24 Jahre
Kaskoart	vollKASKO 204,09 €
Kfz-Haftpflicht	42,53 €
motorbezogene Versicherungssteuer	69,84 €
Kfz-Insassenunfall-Versicherung	6,63 €
Kfz-Rechtsschutz	4,60 €
Versicherungsprämie monatlich	327,69 €

Service

Mit dem SERVICE-Produkt der Porsche Bank halten Sie Ihr Fahrzeug stets im besten Zustand und profitieren von fixen überschaubaren Kosten, über die gesamte Laufzeit.

Wartung	SERVICE (60/ 15000 km p.a) €
Serviceentgelt monatlich	42,46 €

VW Tiguan Sport eTSI DSG

Zusammenfassung

Leasingentgelt monatlich brutto	291,93 €
Versicherungsprämie monatlich	327,69 €
Wartungsentgelt monatlich brutto	42,46 €
Gesamtsumme monatlich brutto	662,08 €

Freibleibendes Musterangebot für Restwert Leasing inkl. USt, NoVA, zzgl. gesetzl. Vertragsgebühr EUR 288,65 und Bearbeitungskosten EUR 0,00. Gesamtleasingbetrag EUR 45.350,00, Laufzeit 60 Monate, Eigenleistung EUR 15.800,00, Km pro Jahr 15.000, Restwert EUR 22.231,54, Sollzinssatz 7,12% variabel, Effektivzinssatz 9,12% variabel, Gesamtbetrag EUR 55.835,99. Kaskopflicht bonitätsabhängig - vollKASKO Selbstbehalt EUR 1.100,00 bei Reparatur in einer Markenwerkstatt, Effektivzinssatz inkl. KASKO 23,17%. Stand 07/2026. Ihr Verkaufsberater freut sich darauf, Ihnen ein individuelles Angebot erstellen zu können.