

VW Caddy Family TSI



€ 34.290,- Verkaufspreis

leasingfähig

Betriebsnummer/Bestandsnummer: 332/108

Autohaus Reibersdorfer

Gewerbegebiet Nord 10

5222 Munderfing

Telefon: +43 7744 66300



Um dieses Fahrzeug wieder Online zu finden,
einfach diesen QR Code scannen!

Fahrzeugdaten

Farbe	Deepblack Perleffekt	Getriebeart	Schaltgetriebe
Erstzulassung	06/2026	Antrieb	Frontantrieb
Kilometerstand	10 km	Karosserie	Kombi
Leistung	85 kW/116 PS	Türen	4
Hubraum	1.498 cm ³	Sitze	5
Kraftstoffart	Benzin	Eigengewicht	1.544 kg
Kombinierter Kraftstoffverbrauch	6.5 l/100km	Gesamtgewicht	2.150 kg
CO2-Emission	148.0 g/km		

Kampagnen

- Porsche Bank Bonus
- Porsche Bank Versicherungsbonus
- Online Reservieren
- Kasko Versicherungsstufe 00

Zusatzinfo:

Ihr Verkaufsteam aus Munderfing steht Ihnen jederzeit gerne mit Rat und Tat zur Verfügung! Bernhard Seidlein: 0664/8316380
Marcus Dittlbacher: 0664/8316382 Tipp- und Ausstattungsfehler sind vorbehalten!

Mehrausstattungen

- Licht- und Sicht-Paket
- Verpflichtende Erstzulassung 30.06.2026
- Preisschutz
- Anhängervorrichtung Vorbereitung
- Stoßfänger in Wagenfarbe lackiert
- Assistenzpaket
- Winterpaket mit beheizbarer Frontscheibe
- LED-Hauptscheinwerfer
- Rechtshinweis Mobile Online-Dienste VWN
- Anschlussgarantie 2+3 Jahre, 100.000 km

Der oben genannte Preis versteht sich inkl. 20% USt. und NoVa. Abbildungen können Symbolfotos sein. Angaben über ein Fahrzeug können in Einzelfällen unvollständig sein, weshalb wir bei Interesse eine vorherige Kontaktaufnahme mit dem Verkäufer empfehlen.* CO2-Emissions-Wert Bemessung: Die angegebenen Verbrauchs- und Emissionswerte wurden nach den gesetzlichen Messverfahren (VO(EG)715/2007 in der gegenwärtig geltenden Fassung) im Rahmen der Typengenehmigung des Fahrzeugs auf Basis des WLTP-Prüfverfahrens erhoben. Die Angaben beziehen sich nicht auf ein einzelnes Fahrzeug und sind nicht Bestandteil des Angebotes, sondern dienen allein Vergleichszwecken zwischen den verschiedenen Fahrzeugtypen. Der Kraftstoffverbrauch und die CO2-Emissionen eines Fahrzeugs hängen nicht nur von der effizienten Ausnutzung des Kraftstoffs durch das Fahrzeug ab, sondern werden auch vom Fahrverhalten, Fahrstrecke und anderen nicht technischen Faktoren beeinflusst. Abweichende Verbrauchswerte, CO2-Emissionen und Reichweiten können sich durch Mehrausstattungen und Zubehör (z.B. Reifen, Anhängerkupplung, Dachträger etc.) sowie Fahrstil, Geschwindigkeit, Einsatz von Komfort/Nebenverbrauchern, Außentemperatur, Anzahl Mitfahrer, Zuladung, Auswahl Fahrprofil, Topografie uvm. ergeben. Diese Faktoren beeinflussen relevante Fahrzeugparameter wie z.B. Gewicht, Rollwiderstand und Aerodynamik.

VW Caddy Family TSI

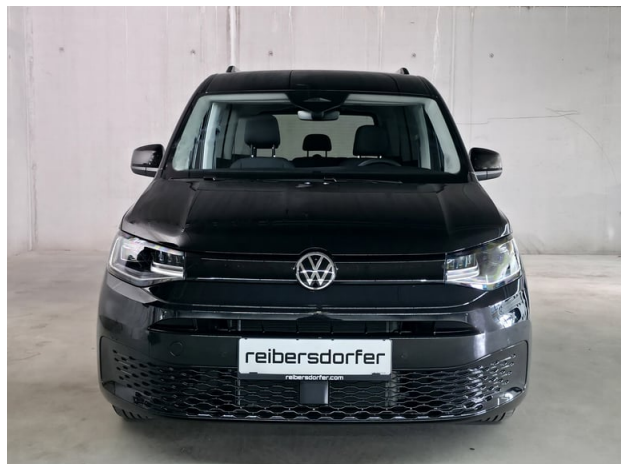
Serienausstattung

- Sitz, Fahrer höhenverstellbar
- Wartungsintervall-Verlängerung
- Zentralverriegelung/FFB+Innenbetätigung
- 6-Gang-Schaltgetriebe
- Fenster, Fahrgastraum rechts hinten
- Klimaanlage "Air Care Climatronic"
- Kältemittel R1234yf
- Reifen ohne Festlegung der Reifenmarke
- Digitales Bordhandbuch
- Sitzbezug Stoff "Double Grid"
- Fahrlichtschaltung, automatisch
- Wärmeschutzglas (Grün)
- Lautsprecher, 6 Stück
- Schalthebel in Leder
- Luftausströmer, vorne
- Fenster, Fahrgastraum links hinten
- Fenster, Fahrgastraum links vorne
- Nichtraucherführung
- Kreuzungsassistent
- Halogen-Doppelscheinwerfer H7
- Radio "Composition"
- Außenspiegel elektrisch anklappbar
- Wegfahrsperrung elektronisch
- Steinschlag-Schutz Unterboden
- Cockpit-Blende matt
- Kindersitzverankerung
- Airbag für Fahrer und Beifahrer
- Dachgalerie im Fahrerhaus (Ablageschale)
- Vorbereitung Alcohol Interlock
- Bodenbelag im Fahrgastraum, Teppich
- Sonnenblenden mit Spiegel
- Vorbereitung für "VW Connect/Plus"
- Landessezung
- Fenster, Fahrgastraum rechts vorne
- Zulässiges Gesamtgewicht 2.150 kg
- ESC (elektr. Stabilisierungskontrolle)
- Verkehrszeichenerkennung
- Leuchtweitenregulierung
- Multifunktionskamera
- Kraftstoffsystem Otto-Einspritzer
- Kindersitzverankerung Beifahrersitz
- Mittelarmlehne vorne, verstellbar
- Reifenkontrollanzeige
- Zusätzliche Staubschutz-Dichtung außen
- Notrufsystem eCall
- Automatische Distanzregelung
- Fensterheber vorne, elektrisch
- Fenster ab B-Säule abgedunkelt
- Tür, Schiebetür im Fahrgastraum, links
- Sicherheitsgurte im Fahrgastraum
- App-Connect inkl. Wireless
- Digitaler Radioempfang (DAB+)
- Bremskraftverstärker
- USB-Schnittstellen (Typ C)
- Digital Cockpit
- Spurhalteassistent "Lane Assist"
- Kennzeichenbeleuchtung LED
- Gepäckraumabdeckung
- Ohne Schnittstelle für externe Nutzung
- Notbremsassistent "Front Assist"
- Frontscheibe in Wärmeschutzglas
- Steuerungsnummer
- Servotronic
- Innenspiegel, abblendbar
- Tür, Schiebetür im Fahrgastraum, rechts
- Schriftzüge für Typ-/Modellbezeichnung
- Räder Stahl 6,5 J x 16
- Dachreling, Schwarz
- Instrumenteneinsatz (km/h)
- Schlüssel (2 Stück) für Schließsystem
- Tür, Heckklappe mit Fenster
- Bodenbelag im Fahrerhaus, Teppich
- Scheibenwischer-Intervallschaltung
- Füllmenge des Kraftstofftanks ca. 50L
- Seitenverkleidung Komfort
- Parkbremse, elektronisch
- Außenspiegelgehäuse in Schwarz lackiert
- Heckscheiben Wisch-Waschanlage
- Scheibenbremsen vorne, 16 Zoll
- Scheibenbremsen hinten, 15 Zoll
- Ohne externe elektrische Schnittstelle
- Ablenkungs- und Müdigkeitserkennung
- Start-Stopp-System
- Handschuhfach mit Klappe, beleuchtet
- Steckdose 12 Volt, im Laderaum
- Speedlimiter prädiktiv
- Radvollblenden
- Ausweichunterstützung
- Mobiltelefon-Schnittstelle
- Fenster, Heckfenster beheizbar
- Antrieb, Frontantrieb
- Tire Mobility Set
- Multifunktions-Lederlenkrad
- Dreipunkt-Autom.-Sicherheitsgurte vorne

Der oben genannte Preis versteht sich inkl. 20% USt. und NoVa. Abbildungen können Symbolfotos sein. Angaben über ein Fahrzeug können in Einzelfällen unvollständig sein, weshalb wir bei Interesse eine vorherige Kontaktaufnahme mit dem Verkäufer empfehlen.* CO2-Emissions-Wert Bemessung: Die angegebenen Verbrauchs- und Emissionswerte wurden nach den gesetzlichen Messverfahren (VO(EG)715/2007 in der gegenwärtig geltenden Fassung) im Rahmen der Typengenehmigung des Fahrzeugs auf Basis des WLTP-Prüfverfahrens erhoben. Die Angaben beziehen sich nicht auf ein einzelnes Fahrzeug und sind nicht Bestandteil des Angebotes, sondern dienen allein Vergleichszwecken zwischen den verschiedenen Fahrzeugtypen. Der Kraftstoffverbrauch und die CO2-Emissionen eines Fahrzeugs hängen nicht nur von der effizienten Ausnutzung des Kraftstoffs durch das Fahrzeug ab, sondern werden auch vom Fahrverhalten, Fahrstrecke und anderen nicht technischen Faktoren beeinflusst. Abweichende Verbrauchswerte, CO2-Emissionen und Reichweiten können sich durch Mehrausstattungen und Zubehör (z.B. Reifen, Anhängerkupplung, Dachträger etc.) sowie Fahrstil, Geschwindigkeit, Einsatz von Komfort/Nebenverbrauchern, Außentemperatur, Anzahl Mitfahrer, Zuladung, Auswahl Fahrprofil, Topografie uvm. ergeben. Diese Faktoren beeinflussen relevante Fahrzeugparameter wie z.B. Gewicht, Rollwiderstand und Aerodynamik.

VW Caddy Family TSI

- Gurtanschnallwarnung
- Spurwechselassistent "Side Assist"
- Airbag, Seiten- und Kopfairbags vorne
- Kindersicherung elektrisch
- Innenbeleuchtung Fahrgastraum LED
- Einparkhilfe im Heckbereich
- Ohne Lehnenentriegelung für Vordersitze
- Sitze, 3 Sitzplätze in der 2. Sitzreihe



Der oben genannte Preis versteht sich inkl. 20% USt. und NoVa. Abbildungen können Symbolfotos sein. Angaben über ein Fahrzeug können in Einzelfällen unvollständig sein, weshalb wir bei Interesse eine vorherige Kontaktaufnahme mit dem Verkäufer empfehlen.* CO2-Emissions-Wert Bemessung: Die angegebenen Verbrauchs und Emissionswerte wurden nach den gesetzlichen Messverfahren (VO(EG)715/2007 in der gegenwärtig geltenden Fassung) im Rahmen der Typengenehmigung des Fahrzeugs auf Basis des WLTP-Prüfverfahrens erhoben. Die Angaben beziehen sich nicht auf ein einzelnes Fahrzeug und sind nicht Bestandteil des Angebotes, sondern dienen allein Vergleichszwecken zwischen den verschiedenen Fahrzeugtypen. Der Kraftstoffverbrauch und die CO2-Emissionen eines Fahrzeugs hängen nicht nur von der effizienten Ausnutzung des Kraftstoffs durch das Fahrzeug ab, sondern werden auch vom Fahrverhalten, Fahrstrecke und anderen nicht technischen Faktoren beeinflusst. Abweichende Verbrauchswerte, CO2-Emissionen und Reichweiten können sich durch Mehrausstattungen und Zubehör (z.B. Reifen, Anhängerkupplung, Dachträger etc.) sowie Fahrstil, Geschwindigkeit, Einsatz von Komfort/Nebenverbrauchern, Außentemperatur, Anzahl Mitfahrer, Zuladung, Auswahl Fahrprofil, Topografie uvm. ergeben. Diese Faktoren beeinflussen relevante Fahrzeugparameter wie z.B. Gewicht, Rollwiderstand und Aerodynamik.

VW Caddy Family TSI



VW Caddy Family TSI

Finanzierung: Leasing



Stets liquide bleiben - Das klappt mit dem Restwert Leasing der Porsche Bank: anstelle von einmaligen Anschaffungskosten geht das ganz einfach durch niedrige monatliche Entgelte. Infos über weitere Leasing-Varianten kurzerhand beim nächsten Händler-Partner anfordern. [Mehr erfahren](#)

Fahrzeugpreis brutto	34.290,00 €
Porsche Bank Bonus	-1.000,00 €
Porsche Bank Versicherungsbonus	-500,00 €
Online Reservieren	0,00 €
Kasko Versicherungsstufe 00	0,00 €
Aktionspreis brutto mit Boni	32.790,00 €
Laufzeit	60 Monate
Kilometer / Jahr	15000 km
Eigenleistung als Betrag	11400 €
Leasingentgelt monatlich brutto	251,76 €

Versicherung



Immer auf der sicheren Seite. Mit den leistungsstarken Produkten der Porsche Versicherung. [Mehr erfahren](#)

Aktuelle Versicherungsstufe	0
Anmeldebezirk	W
Versicherungsnehmer	älter als 24 Jahre
Kaskoart	vollKASKO 153,75 €
Kfz-Haftpflicht	34,10 €
motorbezogene Versicherungssteuer	55,44 €
Kfz-Insassenunfall-Versicherung	6,63 €
Kfz-Rechtsschutz	4,60 €
Versicherungsprämie monatlich	254,52 €

Der oben genannte Preis versteht sich inkl. 20% USt. und NoVa. Abbildungen können Symbolfotos sein. Angaben über ein Fahrzeug können in Einzelfällen unvollständig sein, weshalb wir bei Interesse eine vorherige Kontaktaufnahme mit dem Verkäufer empfehlen.* CO2-Emissions-Wert Bemessung: Die angegebenen Verbrauchs und Emissionswerte wurden nach den gesetzlichen Messverfahren (VO(EG)715/2007 in der gegenwärtig geltenden Fassung) im Rahmen der Typengenehmigung des Fahrzeugs auf Basis des WLTP-Prüfverfahrens erhoben. Die Angaben beziehen sich nicht auf ein einzelnes Fahrzeug und sind nicht Bestandteil des Angebotes, sondern dienen allein Vergleichszwecken zwischen den verschiedenen Fahrzeugtypen. Der Kraftstoffverbrauch und die CO2-Emissionen eines Fahrzeugs hängen nicht nur von der effizienten Ausnutzung des Kraftstoffs durch das Fahrzeug ab, sondern werden auch vom Fahrverhalten, Fahrstrecke und anderen nicht technischen Faktoren beeinflusst. Abweichende Verbrauchswerte, CO2-Emissionen und Reichweiten können sich durch Mehrausstattungen und Zubehör (z.B. Reifen, Anhängerkupplung, Dachträger etc.) sowie Fahrstil, Geschwindigkeit, Einsatz von Komfort/Nebenverbrauchern, Außentemperatur, Anzahl Mitfahrer, Zuladung, Auswahl Fahrprofil, Topografie uvm. ergeben. Diese Faktoren beeinflussen relevante Fahrzeugparameter wie z.B. Gewicht, Rollwiderstand und Aerodynamik.

VW Caddy Family TSI

Service

Mit dem SERVICE-Produkt der Porsche Bank halten Sie Ihr Fahrzeug stets im besten Zustand und profitieren von fixen überschaubaren Kosten, über die gesamte Laufzeit.

Wartung

SERVICE (60/ 15000 km p.a) €

Serviceentgelt monatlich

40,20 €

VW Caddy Family TSI

Zusammenfassung

Leasingentgelt monatlich brutto	251,76 €
Versicherungsprämie monatlich	254,52 €
Wartungsentgelt monatlich brutto	40,20 €
Gesamtsumme monatlich brutto	546,48 €

Freibleibendes Musterangebot für Restwert Leasing inkl. USt, NoVA, zzgl. gesetzl. Vertragsgebühr EUR 228,85 und Bearbeitungskosten EUR 0,00. Gesamtleasingbetrag EUR 32.790,00, Laufzeit 60 Monate, Eigenleistung EUR 11.400,00, Km pro Jahr 15.000, Restwert EUR 13.228,27, Sollzinssatz 7,18% variabel, Effektivzinssatz 9,36% variabel, Gesamtbetrag EUR 39.962,72. Kaskopflicht bonitätsabhängig - vollKASKO Selbstbehalt EUR 900,00 bei Reparatur in einer Markenwerkstatt, Effektivzinssatz inkl. KASKO 25,08%. Stand 07/2026. Ihr Verkaufsberater freut sich darauf, Ihnen ein individuelles Angebot erstellen zu können.

Finanzierung: Kredit



Von niedrigen Monatsraten profitieren? Das geht mit dem RestwertKredit der Porsche Bank, denn der Restwert wird erst bei Vertragsende fällig. Nach Ende der Laufzeit ganz einfach wählen, ob das Fahrzeug eingetauscht, per Anschlusskredit ausfinanziert oder die offene Kreditsumme selbstständig gezahlt werden soll. [Mehr erfahren](#)

Fahrzeugpreis brutto	34.290,00 €
Porsche Bank Bonus	-1.000,00 €
Porsche Bank Versicherungsbonus	-500,00 €
Online Reservieren	0,00 €
Kasko Versicherungsstufe 00	0,00 €
Aktionspreis brutto mit Boni	32.790,00 €
Laufzeit	60 Monate
Eigenleistung als Betrag	11500 €
Restkredit in % vom Fahrzeugpreis brutto	30 %
Restkredit als Betrag	9.837,00 €
Kreditrate monatlich brutto	294,09 €



Der oben genannte Preis versteht sich inkl. 20% USt. und NoVa. Abbildungen können Symbolfotos sein. Angaben über ein Fahrzeug können in Einzelfällen unvollständig sein, weshalb wir bei Interesse eine vorherige Kontaktaufnahme mit dem Verkäufer empfehlen.* CO2-Emissions-Wert Bemessung: Die angegebenen Verbrauchs und Emissionswerte wurden nach den gesetzlichen Messverfahren (VO(EG)715/2007 in der gegenwärtig geltenden Fassung) im Rahmen der Typengenehmigung des Fahrzeugs auf Basis des WLTP-Prüfverfahrens erhoben. Die Angaben beziehen sich nicht auf ein einzelnes Fahrzeug und sind nicht Bestandteil des Angebotes, sondern dienen allein Vergleichszwecken zwischen den verschiedenen Fahrzeugtypen. Der Kraftstoffverbrauch und die CO2-Emissionen eines Fahrzeugs hängen nicht nur von der effizienten Ausnutzung des Kraftstoffs durch das Fahrzeug ab, sondern werden auch vom Fahrverhalten, Fahrstrecke und anderen nicht technischen Faktoren beeinflusst. Abweichende Verbrauchswerte, CO2-Emissionen und Reichweiten können sich durch Mehrausstattungen und Zubehör (z.B. Reifen, Anhängerkupplung, Dachträger etc.) sowie Fahrstil, Geschwindigkeit, Einsatz von Komfort/Nebenverbrauchern, Außentemperatur, Anzahl Mitfahrer, Zuladung, Auswahl Fahrprofil, Topografie uvm. ergeben. Diese Faktoren beeinflussen relevante Fahrzeugparameter wie z.B. Gewicht, Rollwiderstand und Aerodynamik.

VW Caddy Family TSI

Versicherung



BANK VERSICHERUNG

Immer auf der sicheren Seite. Mit den leistungsstarken Produkten der Porsche Versicherung. [Mehr erfahren](#)

Aktuelle Versicherungsstufe	0
Anmeldebezirk	W
Versicherungsnehmer	älter als 24 Jahre
Kaskoart	vollKASKO 160,44 €
Kfz-Haftpflicht	34,10 €
motorbezogene Versicherungssteuer	55,44 €
Kfz-Insassenunfall-Versicherung	6,63 €
Kfz-Rechtsschutz	4,60 €
Versicherungsprämie monatlich	261,21 €

Service/Wartung

Mit dem SERVICE-Produkt der Porsche Bank halten Sie Ihr Fahrzeug stets im besten Zustand und profitieren von fixen überschaubaren Kosten, über die gesamte Laufzeit.

Wartung	SERVICE (60/ 15000 km p.a) €
Wartungsentgelt monatlich	40,20 €
Kilometer / Jahr	15000 km

VW Caddy Family TSI

Zusammenfassung

Kreditrate monatlich brutto	294,09 €
Versicherungsprämie monatlich	261,21 €
Wartungsentgelt monatlich brutto	40,20 €
Gesamtsumme monatlich brutto	595,50 €

Freibleibendes Musterangebot für Restwert Kredit inkl. USt, NoVA, zzgl. Bearbeitungskosten EUR 0,00, Gesamtkreditbetrag EUR 21.290,00, Laufzeit 60 Monate, Anzahlung EUR 11.500,00, Restkredit EUR 9.837,00, Sollzinssatz 7,73% variabel, Effektivzinssatz 8,01% variabel. Gesamtbetrag EUR 27.482,40. Kaskopflicht bonitätsabhängig - vollKASKO Selbstbehalt EUR 900,00 bei Reparatur in einer Markenwerkstatt, Effektivzinssatz inkl. KASKO 20,88%. Stand 07/2026. Ihr Verkaufsberater freut sich darauf, Ihnen ein individuelles Angebot erstellen zu können.