

Škoda KAROQ 4x4 Style Limited TDI DSG



€ 25.590,- Verkaufspreis

Betriebsnummer/Bestandsnummer: 328/1605

Autohaus Lang

Haager Str. 12

4910 Ried im Innkreis

Telefon: +43(0)7752/83511



Um dieses Fahrzeug wieder Online zu finden,
einfach diesen QR Code scannen!

Fahrzeugdaten

| | | | |
|----------------|------------------------|---------------|------------|
| Farbe | Business-Grau Metallic | Getriebeart | Automatik |
| Erstzulassung | 09/2019 | Antrieb | Allrad |
| Kilometerstand | 106.475 km | Karosserie | Stufenheck |
| Leistung | 110 kW/150 PS | Türen | 5 |
| Hubraum | 1.968 cm ³ | Sitze | 5 |
| Kraftstoffart | Diesel | Vorbesitzer | 1 |
| CO2-Emission | 142.0 g/km | Eigengewicht | 1.628 kg |
| | | Gesamtgewicht | 2.240 kg |

Kampagnen

- Porsche Bank Bonus
- Porsche Bank Versicherungsbonus
- Verlängerte Herstellergarantie
- Online Reservieren
- Kasko Versicherungsstufe 00
- Anschlussgarantie

Mehrausstattungen

- Ladeboden variabel
- Radhäuser mit Kunststoffbeplankung
- Style Plus-Limited Paket
- Panorama-Glasschiebe- und Ausstelldach
- Frontscheibe beheizbar
- Spurhalte- und Spurwechsel- mit Seiten-
- Scheiben ab B-Säule abgedunkelt - SunSet
- WLAN-Empfangseinheit für Amundsen
- Care Connect
- Pedale in Edelstahl-Ausführung
- Virtual Cockpit
- WLTP - geringfügige Abweichung
- SKODA TopCard
- Seitenairbags hinten
- Leder-Suedia-Interieur
- 5 Jahre / 100.000 km Garantie kostenlos
- Radio Navigation "Amundsen"

Der oben genannte Preis versteht sich inkl. 20% USt. und NoVa. Abbildungen können Symbolfotos sein. Angaben über ein Fahrzeug können in Einzelfällen unvollständig sein, weshalb wir bei Interesse eine vorherige Kontaktaufnahme mit dem Verkäufer empfehlen.* CO2-Emissions-Wert Bemessung: Die angegebenen Verbrauchs- und Emissionswerte wurden nach den gesetzlichen Messverfahren (VO(EG)715/2007 in der gegenwärtig geltenden Fassung) im Rahmen der Typengenehmigung des Fahrzeugs auf Basis des WLTP-Prüfverfahrens erhoben. Die Angaben beziehen sich nicht auf ein einzelnes Fahrzeug und sind nicht Bestandteil des Angebotes, sondern dienen allein Vergleichszwecken zwischen den verschiedenen Fahrzeugtypen. Der Kraftstoffverbrauch und die CO2-Emissionen eines Fahrzeugs hängen nicht nur von der effizienten Ausnutzung des Kraftstoffs durch das Fahrzeug ab, sondern werden auch vom Fahrverhalten, Fahrstrecke und anderen nicht technischen Faktoren beeinflusst. Abweichende Verbrauchswerte, CO2-Emissionen und Reichweiten können sich durch Mehrausstattungen und Zubehör (z.B. Reifen, Anhängerkupplung, Dachträger etc.) sowie Fahrstil, Geschwindigkeit, Einsatz von Komfort/Nebenverbrauchern, Außentemperatur, Anzahl Mitfahrer, Zuladung, Auswahl Fahrprofil, Topografie uvm. ergeben. Diese Faktoren beeinflussen relevante Fahrzeugparameter wie z.B. Gewicht, Rollwiderstand und Aerodynamik.

Ausdruck vom 04.07.2026

328/1605

Seite 1/7

Škoda KAROQ 4x4 Style Limited TDI DSG

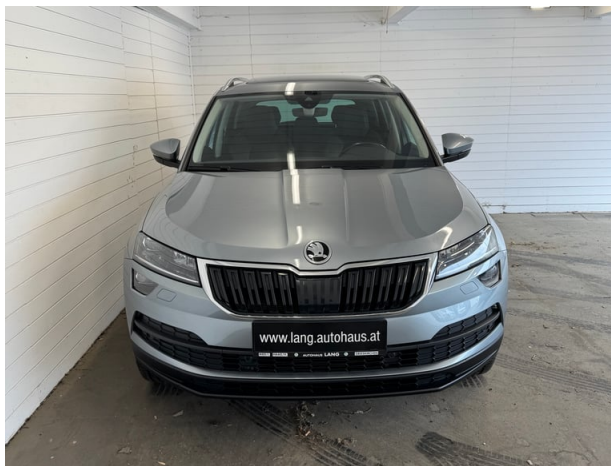
Serienausstattung

- Dachkanten-Spoiler
- Rücksitzlehnen mit Fernentriegelung
- XDS+ (Elektronische Quersperre)
- Knieairbag für Fahrer
- HBA (Hydraulischer Brems-Assistent)
- Digitaler Radioempfang
- LED-Lampe herausnehmbar im Gepäckraum
- Distanzregelung automatisch -
- Reifendruckkontrolle
- ASR (Antriebschlußpfregelung)
- Warnwestenhalter
- Abfallbehälter
- Bremsenergie-Rückgewinnung
- Freisprechanlage mit Bluetooth
- Beifahrerairbag abschaltbar
- Pannenset
- Parkscheinhalter
- Verzurrösen im Gepäckraum
- Handschuhfach gekühlt und beleuchtet
- Isofix-Vorbereitung
- Teppich-Fußmatten
- Netzprogramm - Netzset im Gepäckraum
- Türdichtung doppelt
- Steckdose 12V in der Mittelkonsole
- Frontradar-Assistent
- Komfort-Sitze vorne
- Lederlenkrad beheizbar 3-Speichen
- ŠKODA Plus Garantie 5 Jahre 100.000 km
- Multimedia-Anschluss
- Flaschenhalter in den vorderen
- Dreipunktgurte an allen Sitzen mit
- EDS (Elektronische Differenzialsperre)
- Maxi-DOT Display in Farbe
- Leuchtweitenregulierung
- Radio "Bolero"
- Rücksitzlehne 1/3 : 2/3 geteilt umlegbar
- Eiskratzer im Tankdeckel
- Fernlicht-Assistent
- Nebelscheinwerfer
- Dachreling silber eloxiert
- Servolenkung elektromechanisch
- Start-Stop-System
- Seitenairbags vorne
- Berg-Anfahr-Assistent HHC
- Dekoreinlagen "Style" am Armaturenbrett
- Katzenaugen-Rückstrahler
- Regenschirm im Ablagefach
- ABS (Antiblockiersystem)
- Lautsprecher vorne und hinten (8 Stück)
- Luftausströmer mit Chromrahmen
- Tempomat inkl. Speedlimiter
- MKB (Multikollisionsbremse)
- Kontroll-Leuchte für Waschwasser
- DPF (Dieselpartikelfilter)
- Lichtschalter mit Chromrahmen
- Zweiton-Hupe
- Leichtmetallfelgen 7,0J x 18" - MYTIKAS
- SmartLink
- Scheibenbremsen vorne und hinten
- Dachhaltegriffe vorne und hinten
- Vordersitze beheizbar
- Chrom-Zierleisten
- Mittelarmlehne vorne verstellbar
- Aeroscheibenwischer
- Komfortblinken
- Fahrer- und Beifahrersitz mit
- Ablagefach unten an den Seiten
- Kleiderhaken an den B-Säulen
- Gepäckraumbeleuchtung - 1 Stück
- Ablagefach oben links an der Seite
- Türöffner innen mit Chromrahmen
- Klimaanlage "Climatronic"
- Zentralverriegelung
- Außenspiegel elektrisch anklappbar
- Wärmeschutzverglasung getönt
- Getränkehalter in der Mittelkonsole
- Fernbedienung für Zentralverriegelung
- LED-Innenraumbeleuchtung
- Interieur "Style"
- MSR (Motorschleppmomentregelung)
- Außenspiegel elektrisch
- Befestigungssystem im Gepäckraum
- Airbag für Fahrer und Beifahrer
- Licht-Assistent
- Fensterheber elektrisch vorne/hinten
- Gepäckraumabdeckung
- Warnsignal für nicht angelegte Gurte
- Scheibenwaschdüsen vorne beheizbar
- Außenspiegel und Türgriffe in Wagenfarbe
- Türeinstiegsleisten vorne und hinten
- Rückstrahler in den Türen vorne
- Innenspiegel mit automatischer
- Parkbremse elektronisch
- Steckdose 12V im Gepäckraum

Der oben genannte Preis versteht sich inkl. 20% USt. und NoVa. Abbildungen können Symbolfotos sein. Angaben über ein Fahrzeug können in Einzelfällen unvollständig sein, weshalb wir bei Interesse eine vorherige Kontaktaufnahme mit dem Verkäufer empfehlen.* CO2-Emissions-Wert Bemessung: Die angegebenen Verbrauchs- und Emissionswerte wurden nach den gesetzlichen Messverfahren (VO(EG)715/2007 in der gegenwärtig geltenden Fassung) im Rahmen der Typengenehmigung des Fahrzeugs auf Basis des WLTP-Prüfverfahrens erhoben. Die Angaben beziehen sich nicht auf ein einzelnes Fahrzeug und sind nicht Bestandteil des Angebotes, sondern dienen allein Vergleichszwecken zwischen den verschiedenen Fahrzeugtypen. Der Kraftstoffverbrauch und die CO2-Emissionen eines Fahrzeugs hängen nicht nur von der effizienten Ausnutzung des Kraftstoffs durch das Fahrzeug ab, sondern werden auch vom Fahrverhalten, Fahrstrecke und anderen nicht technischen Faktoren beeinflusst. Abweichende Verbrauchswerte, CO2-Emissionen und Reichweiten können sich durch Mehrausstattungen und Zubehör (z.B. Reifen, Anhängerkupplung, Dachträger etc.) sowie Fahrstil, Geschwindigkeit, Einsatz von Komfort/Nebenverbrauchern, Außentemperatur, Anzahl Mitfahrer, Zuladung, Auswahl Fahrprofil, Topografie uvm. ergeben. Diese Faktoren beeinflussen relevante Fahrzeugparameter wie z.B. Gewicht, Rollwiderstand und Aerodynamik.

Škoda KAROQ 4x4 Style Limited TDI DSG

- Taschen an den Seiten der Vordersitze
- Parksensoren vorne
- Wegfahrsperre elektronisch
- Diffuse Innenraumbeleuchtung "CatVision"
- Kopfstützen hinten (3 Stück)
- Kopfairbags vorne und hinten
- ESC
- Aufbewahrungsnetz an der Mittelkonsole
- Türöffner innen, verchromt
- Leseleuchten vorne - 2 Stück
- Lederlenkrad 3-Speichen
- Brillenfach im Dachhimmel
- LED-Tagfahrlicht
- Regensensor
- Fensterheber mit Chromapplikation
- Fixierelemente im Gepäckraum
- Ablagefach in der Mitte
- Schließ- und Startsystem "KESY"
- Anhängerkupplung-Vorbereitung
- DSR
- Müdigkeitserkennung
- SCR-Katalysator
- Mittelarmlehne hinten mit Getränkehalter
- LED-Heckleuchte



Der oben genannte Preis versteht sich inkl. 20% USt. und NoVa. Abbildungen können Symbolfotos sein. Angaben über ein Fahrzeug können in Einzelfällen unvollständig sein, weshalb wir bei Interesse eine vorherige Kontaktaufnahme mit dem Verkäufer empfehlen.* CO2-Emissions-Wert Bemessung: Die angegebenen Verbrauchs und Emissionswerte wurden nach den gesetzlichen Messverfahren (VO(EG)715/2007 in der gegenwärtig geltenden Fassung) im Rahmen der Typengenehmigung des Fahrzeugs auf Basis des WLTP-Prüfverfahrens erhoben. Die Angaben beziehen sich nicht auf ein einzelnes Fahrzeug und sind nicht Bestandteil des Angebotes, sondern dienen allein Vergleichszwecken zwischen den verschiedenen Fahrzeugtypen. Der Kraftstoffverbrauch und die CO2-Emissionen eines Fahrzeugs hängen nicht nur von der effizienten Ausnutzung des Kraftstoffs durch das Fahrzeug ab, sondern werden auch vom Fahrverhalten, Fahrstrecke und anderen nicht technischen Faktoren beeinflusst. Abweichende Verbrauchswerte, CO2-Emissionen und Reichweiten können sich durch Mehrausstattungen und Zubehör (z.B. Reifen, Anhängerkupplung, Dachträger etc.) sowie Fahrstil, Geschwindigkeit, Einsatz von Komfort/Nebenverbrauchern, Außentemperatur, Anzahl Mitfahrer, Zuladung, Auswahl Fahrprofil, Topografie uvm. ergeben. Diese Faktoren beeinflussen relevante Fahrzeugparameter wie z.B. Gewicht, Rollwiderstand und Aerodynamik.

Škoda KAROQ 4x4 Style Limited TDI DSG



Škoda KAROQ 4x4 Style Limited TDI DSG

Finanzierung: Kredit



Von niedrigen Monatsraten profitieren? Das geht mit dem RestwertKredit der Porsche Bank, denn der Restwert wird erst bei Vertragsende fällig. Nach Ende der Laufzeit ganz einfach wählen, ob das Fahrzeug eingetauscht, per Anschlusskredit ausfinanziert oder die offene Kreditsumme selbstständig gezahlt werden soll. [Mehr erfahren](#)

| | |
|---|-------------|
| Fahrzeugpreis brutto | 25.590,00 € |
| Porsche Bank Bonus | -500,00 € |
| Porsche Bank Versicherungsbonus | -500,00 € |
| Verlängerte Herstellergarantie | 0,00 € |
| Online Reservieren | 0,00 € |
| Kasko Versicherungsstufe 00 | 0,00 € |
| Anschlussgarantie | 0,00 € |
| Aktionspreis brutto mit Boni | 24.590,00 € |
| Laufzeit | 60 Monate |
| Eigenleistung als Betrag | 8600 € |
| Restkredit in % vom Fahrzeugpreis brutto | 0 % |
| Restkredit als Betrag | 0,00 € |
| Kreditrate monatlich brutto | 321,71 € |

Versicherung



Immer auf der sicheren Seite. Mit den leistungsstarken Produkten der Porsche Versicherung. [Mehr erfahren](#)

| | |
|--|--------------------|
| Aktuelle Versicherungsstufe | 0 |
| Anmeldebezirk | W |
| Versicherungsnehmer | älter als 24 Jahre |
| Kaskoart | vollKASKO 199,84 € |
| Kfz-Haftpflicht | 42,53 € |
| motorbezogene Versicherungssteuer | 59,53 € |

Škoda KAROQ 4x4 Style Limited TDI DSG

| | |
|--|----------|
| Kfz-Insassenunfall-Versicherung | 6,63 € |
| Kfz-Rechtsschutz | 4,60 € |
| Versicherungsprämie monatlich | 313,13 € |

Der oben genannte Preis versteht sich inkl. 20% USt. und NoVa. Abbildungen können Symbolfotos sein. Angaben über ein Fahrzeug können in Einzelfällen unvollständig sein, weshalb wir bei Interesse eine vorherige Kontaktaufnahme mit dem Verkäufer empfehlen.* CO2-Emissions-Wert Bemessung: Die angegebenen Verbrauchs und Emissionswerte wurden nach den gesetzlichen Messverfahren (VO(EG)715/2007 in der gegenwärtig geltenden Fassung) im Rahmen der Typengenehmigung des Fahrzeugs auf Basis des WLTP-Prüfverfahrens erhoben. Die Angaben beziehen sich nicht auf ein einzelnes Fahrzeug und sind nicht Bestandteil des Angebotes, sondern dienen allein Vergleichszwecken zwischen den verschiedenen Fahrzeugtypen. Der Kraftstoffverbrauch und die CO2-Emissionen eines Fahrzeugs hängen nicht nur von der effizienten Ausnutzung des Kraftstoffs durch das Fahrzeug ab, sondern werden auch vom Fahrverhalten, Fahrstrecke und anderen nicht technischen Faktoren beeinflusst. Abweichende Verbrauchswerte, CO2-Emissionen und Reichweiten können sich durch Mehrausstattungen und Zubehör (z.B. Reifen, Anhängerkupplung, Dachträger etc.) sowie Fahrstil, Geschwindigkeit, Einsatz von Komfort/Nebenverbrauchern, Außentemperatur, Anzahl Mitfahrer, Zuladung, Auswahl Fahrprofil, Topografie uvm. ergeben. Diese Faktoren beeinflussen relevante Fahrzeugparameter wie z.B. Gewicht, Rollwiderstand und Aerodynamik.

Škoda KAROQ 4x4 Style Limited TDI DSG

Zusammenfassung

| | |
|--------------------------------------|----------|
| Kreditrate monatlich brutto | 321,71 € |
| Versicherungsprämie monatlich | 313,13 € |
| Gesamtsumme monatlich brutto | 634,84 € |

Freibleibendes Musterangebot für Restwert Kredit inkl. USt, NoVA, zzgl. Bearbeitungskosten EUR 0,00, Gesamtkreditbetrag EUR 15.990,00, Laufzeit 60 Monate, Anzahlung EUR 8.600,00, Restkredit EUR 0,00, Sollzinssatz 7,67% variabel, Effektivzinssatz 7,95% variabel. Gesamtbetrag EUR 19.302,60. Kaskopflicht bonitätsabhängig - vollKASKO Selbstbehalt EUR 900,00 bei Reparatur in einer Markenwerkstatt, Effektivzinssatz inkl. KASKO 35,05%. Stand 07/2026. Ihr Verkaufsberater freut sich darauf, Ihnen ein individuelles Angebot erstellen zu können.