

## VW California Beach Edition TDI 4MOTION



€ 54.990,- Verkaufspreis

Betriebsnummer/Bestandsnummer: 325/16432

### Autohaus Ortner Perg

Gewerbestraße 8

4320 Perg

Telefon: +43(0)7262/52550



Um dieses Fahrzeug wieder Online zu finden, einfach diesen QR Code scannen!

### Fahrzeugdaten

Farbe	indiumgrau metallic / Dach schwarz	Getriebeart	Automatik
Erstzulassung	01/2019	Antrieb	Allrad
Kilometerstand	83.200 km	Karosserie	Bus
Leistung	146 kW/199 PS	Türen	3
Hubraum	1.968 cm <sup>3</sup>	Sitze	7
Kraftstoffart	Diesel	Vorbesitzer	3
Kombinierter Kraftstoffverbrauch	8.4 l/100km	Eigengewicht	2.552 kg
CO2-Emission	219.0 g/km	Gesamtgewicht	3.080 kg

### Kampagnen

- Porsche Bank Versicherungsbonus
- Verlängerte Herstellergarantie
- Online Reservieren
- Kasko Versicherungsstufe 00
- Anschlussgarantie

### Zusatzinfo:

Irrtümer in Ausstattung, Druckfehler und Preisänderungen vorbehalten!

### Mehrausstattungen

- ParkPilot vorne/hinten m. Rückfahrkamera
- Sitzbezug Leder Alcantara
- Sitz, 1. Sitzreihe im FGSTR, 2 Drehsitze
- Standheizung Fahrerhaus/Wohnraum + FFB
- Steuerungsnummer
- Tür Zuziehhilfe für Heckklappe
- Automat. Distanzregelung ACC bis 160km/h
- Spurwechselassistent "Side Assist"
- Sitze Fahrer/Beifahrer beheizbar
- WLTP - Lieferzeitrisiko

Der oben genannte Preis versteht sich inkl. 20% USt. und NoVa. Abbildungen können Symbolfotos sein. Angaben über ein Fahrzeug können in Einzelfällen unvollständig sein, weshalb wir bei Interesse eine vorherige Kontaktaufnahme mit dem Verkäufer empfehlen.\* CO2-Emissions-Wert Bemessung: Die angegebenen Verbrauchs und Emissionswerte wurden nach den gesetzlichen Messverfahren (VO(EG)715/2007 in der gegenwärtig geltenden Fassung) im Rahmen der Typengenehmigung des Fahrzeugs auf Basis des WLTP-Prüfverfahrens erhoben. Die Angaben beziehen sich nicht auf ein einzelnes Fahrzeug und sind nicht Bestandteil des Angebotes, sondern dienen allein Vergleichszwecken zwischen den verschiedenen Fahrzeugtypen. Der Kraftstoffverbrauch und die CO2-Emissionen eines Fahrzeugs hängen nicht nur von der effizienten Ausnutzung des Kraftstoffs durch das Fahrzeug ab, sondern werden auch vom Fahrverhalten, Fahrstrecke und anderen nicht technischen Faktoren beeinflusst. Abweichende Verbrauchswerte, CO2-Emissionen und Reichweiten können sich durch Mehrausstattungen und Zubehör (z.B. Reifen, Anhängerkupplung, Dachträger etc.) sowie Fahrstil, Geschwindigkeit, Einsatz von Komfort/Nebenverbrauchern, Außentemperatur, Anzahl Mitfahrer, Zuladung, Auswahl Fahrprofil, Topografie uvm. ergeben. Diese Faktoren beeinflussen relevante Fahrzeugparameter wie z.B. Gewicht, Rollwiderstand und Aerodynamik.

## VW California Beach Edition TDI 4MOTION

- Waschwasserstandanzeige
- Schlüssel (4 Stück)
- Außenspiegel elektrisch anklappbar
- Steckdose außen 230 V
- Akustik-Paket
- Anhängervorrichtung abnehmbar
- Steuerungsnummer Y8B
- Radio-Navigation Discover Media "Plus"
- Licht- und Sicht-Paket
- Komfort-Schlafauflage
- Tür Zuziehhilfe rechts
- Fenster links vorne inkl. Fliegengitter
- Sitze, 2. Sitzreihe, Dreierbank
- Innenleuchtenkonzept Camper
- Bergabfahrassistent
- Räder LM 8 J x 18 "Springfield" schwarz

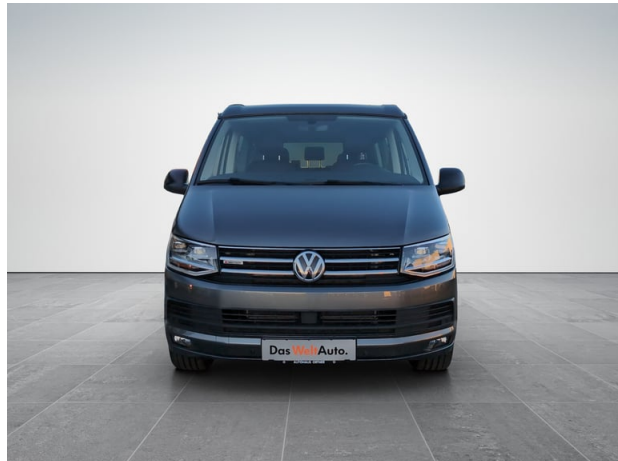
### Serienausstattung

- Komfort-Paket Elektrik I
- Gepäckraumunterteilung, Bettverlängerung
- Radabdeckung Mitte
- Warnsummer "Licht eingeschaltet"
- Innenspiegel, abblendbar
- Trittschwellenbeleuchtung
- Komfortschalttafel mit Climatronic
- Start-Stopp-System
- Zentralverriegelung m. Funkfernbedienung
- Reifen, 235/55 R17 103 H rf
- Schlüssel (2 Stück) für Schließsystem
- Ablagen in den Türen
- Anbauteile in Wagenfarbe
- Becherhalter im Fahrerhaus (2 Stück)
- Radio Composition Media
- Wartungsintervall-Verlängerung
- Nebelschlussleuchte
- Fensterblenden aus Stoff im Fahrerhaus
- Außenspiegel, beheizbar
- Steckdose, Schalttafel
- Multifunktions-Lederlenkrad
- Scheibenbremse vorne und hinten
- Berganfahrassistent
- Lenkradsperre mit Bruchssicherung
- Klimaanlage "Air Care Climatronic"
- Reifenkontrollanzeige
- Außengeräuschkämpfung verstärkt
- Fenster ab B-Säule abgedunkelt
- Räder LM 7 J x 17 "Cascavel", schwarz
- Campingtisch und Stühle
- Heckfenster beh. inkl. Wisch/Waschanlage
- Zulässiges Gesamtgewicht 3.080 kg
- Außenspiegel rechts, konvex
- Bremsbelagverschleißanzeige
- Handschuhfach abschließbar unten
- Tankvolumen 70 Liter
- Steckdosen 12V
- Instrumentenbeleuchtung weiß, regelbar
- Zeltadapter
- Leuchtweitenregulierung, elektrisch
- Mobiltelefon-Schnittstelle
- Lederpaket
- Gurtanschnallwarnung für den Fahrersitz
- Stoßfänger in Wagenfarbe
- Abgasnorm EURO 6 mit AdBlue (SCR)
- Aufstelldach manuell, Faltenbalg grau
- Dreipunkt-Automatik-Sicherheitsgurte
- Dekorleiste "Dark Silver Brushed"
- Tür, Schiebetür im Wohnraum, rechts
- Lenkrad (3-Speichen-Design)
- Haltegriffe silikongebremst (6 Stück)
- Servolenkung
- Tür, Heckklappe mit Fenster
- Ladekantenschutz in Kunststoff
- Seitenverkleidung im Wohnraum
- Verzurrösen (6 Stück)
- ESP (elektr. Stabilisierungsprogramm)
- Kopfstützen höhen-/neigungsverstellbar
- Wärmeschutzverglasung grüngetönt
- Batterie, Zusatzbatterie
- Heckklappenfernverriegelung
- California Beach Edition
- Innenleuchten im FGSTR (2 Stück)
- Rollos zur Verdunkelung des Wohnraums
- Airbag für Fahrer und Beifahrer
- Frontscheibe in Wärmeschutzglas
- Lenksäule höhen- und längsverstellbar
- Geschwindigkeitsregelanlage
- Multifunktionsanzeige "Plus"
- Bordwerkzeug im Gepäckraum
- Tire Mobility Set
- Bodenbelag FH aus Velours
- ESP elektron. Stabilisierungsprogramm
- Notwarnblinkleuchten
- Außenspiegel links konvex
- Nebelscheinwerfer inkl. Abbiegelicht

Der oben genannte Preis versteht sich inkl. 20% USt. und NoVa. Abbildungen können Symbolfotos sein. Angaben über ein Fahrzeug können in Einzelfällen unvollständig sein, weshalb wir bei Interesse eine vorherige Kontaktaufnahme mit dem Verkäufer empfehlen.\* CO2-Emissions-Wert Bemessung: Die angegebenen Verbrauchs- und Emissionswerte wurden nach den gesetzlichen Messverfahren (VO(EG)715/2007 in der gegenwärtig geltenden Fassung) im Rahmen der Typengenehmigung des Fahrzeugs auf Basis des WLTP-Prüfverfahrens erhoben. Die Angaben beziehen sich nicht auf ein einzelnes Fahrzeug und sind nicht Bestandteil des Angebotes, sondern dienen allein Vergleichszwecken zwischen den verschiedenen Fahrzeugtypen. Der Kraftstoffverbrauch und die CO2-Emissionen eines Fahrzeugs hängen nicht nur von der effizienten Ausnutzung des Kraftstoffs durch das Fahrzeug ab, sondern werden auch vom Fahrverhalten, Fahrstrecke und anderen nicht technischen Faktoren beeinflusst. Abweichende Verbrauchswerte, CO2-Emissionen und Reichweiten können sich durch Mehrausstattungen und Zubehör (z.B. Reifen, Anhängerkupplung, Dachträger etc.) sowie Fahrstil, Geschwindigkeit, Einsatz von Komfort/Nebenverbrauchern, Außentemperatur, Anzahl Mitfahrer, Zuladung, Auswahl Fahrprofil, Topografie uvm. ergeben. Diese Faktoren beeinflussen relevante Fahrzeugparameter wie z.B. Gewicht, Rollwiderstand und Aerodynamik.

## VW California Beach Edition TDI 4MOTION

- Gangwechsellanze
- Kindersitzbefestigung Isofix
- Armaturentafel Komfort
- Schienensystem für Sitzpositionierung
- Federung und Dämpfung Standard
- Dachinnenverkleidung im Wohnraum
- Wegfahrsperre elektronisch
- Fahrwerk 17 Zoll
- Abgasnorm EURO 6d TEMP-EVAP
- Landessetzung
- Airbag Seiten- und Kopfairbags vorne
- Multikollisionsbremse
- Fenster, Schiebefenster links vorne
- Dachträgersystem-Halterung
- Freilauf für Doppelkupplungsgetriebe DSG
- LED-Rückleuchten dunkel eingefärbt
- Kühlerschutzgitter mit drei Chromleisten
- Sitzbezug Stoff "Pilion"
- Markisenschiene in schwarz
- Haltegriff an der A-Säule
- Kindersicherung im Wohnraum
- Bodenbelag Wohnraum aus Kunststoff
- LED-Hauptscheinwerfer
- Zuheizung
- Scheibenwaschdüsen vorne beheizbar
- Außenspiegel links, asphärisch
- Klimaanlage "Air Care Climatronic"
- Fensterheber elektrisch vorne
- Sitze, 2er-Sitz-/Liegebank im Wohnraum
- Staub- und Pollenfilter
- Tagfahrlicht
- Dekorfolie "EDITION"
- Doppeltonhorn



Der oben genannte Preis versteht sich inkl. 20% USt. und NoVa. Abbildungen können Symbolfotos sein. Angaben über ein Fahrzeug können in Einzelfällen unvollständig sein, weshalb wir bei Interesse eine vorherige Kontaktaufnahme mit dem Verkäufer empfehlen.\* CO2-Emissions-Wert Bemessung: Die angegebenen Verbrauchs und Emissionswerte wurden nach den gesetzlichen Messverfahren (VO(EG)715/2007 in der gegenwärtig geltenden Fassung) im Rahmen der Typengenehmigung des Fahrzeugs auf Basis des WLTP-Prüfverfahrens erhoben. Die Angaben beziehen sich nicht auf ein einzelnes Fahrzeug und sind nicht Bestandteil des Angebotes, sondern dienen allein Vergleichszwecken zwischen den verschiedenen Fahrzeugtypen. Der Kraftstoffverbrauch und die CO2-Emissionen eines Fahrzeugs hängen nicht nur von der effizienten Ausnutzung des Kraftstoffs durch das Fahrzeug ab, sondern werden auch vom Fahrverhalten, Fahrstrecke und anderen nicht technischen Faktoren beeinflusst. Abweichende Verbrauchswerte, CO2-Emissionen und Reichweiten können sich durch Mehrausstattungen und Zubehör (z.B. Reifen, Anhängerkupplung, Dachträger etc.) sowie Fahrstil, Geschwindigkeit, Einsatz von Komfort/Nebenverbrauchern, Außentemperatur, Anzahl Mitfahrer, Zuladung, Auswahl Fahrprofil, Topografie uvm. ergeben. Diese Faktoren beeinflussen relevante Fahrzeugparameter wie z.B. Gewicht, Rollwiderstand und Aerodynamik.

## VW California Beach Edition TDI 4MOTION



Der oben genannte Preis versteht sich inkl. 20% USt. und NoVa. Abbildungen können Symbolfotos sein. Angaben über ein Fahrzeug können in Einzelfällen unvollständig sein, weshalb wir bei Interesse eine vorherige Kontaktaufnahme mit dem Verkäufer empfehlen.\* CO2-Emissions-Wert Bemessung: Die angegebenen Verbrauchs und Emissionswerte wurden nach den gesetzlichen Messverfahren (VO(EG)715/2007 in der gegenwärtig geltenden Fassung) im Rahmen der Typengenehmigung des Fahrzeugs auf Basis des WLTP-Prüfverfahrens erhoben. Die Angaben beziehen sich nicht auf ein einzelnes Fahrzeug und sind nicht Bestandteil des Angebotes, sondern dienen allein Vergleichszwecken zwischen den verschiedenen Fahrzeugtypen. Der Kraftstoffverbrauch und die CO2-Emissionen eines Fahrzeugs hängen nicht nur von der effizienten Ausnutzung des Kraftstoffs durch das Fahrzeug ab, sondern werden auch vom Fahrverhalten, Fahrstrecke und anderen nicht technischen Faktoren beeinflusst. Abweichende Verbrauchswerte, CO2-Emissionen und Reichweiten können sich durch Mehrausstattungen und Zubehör (z.B. Reifen, Anhängerkupplung, Dachträger etc.) sowie Fahrstil, Geschwindigkeit, Einsatz von Komfort/Nebenverbrauchern, Außentemperatur, Anzahl Mitfahrer, Zuladung, Auswahl Fahrprofil, Topografie uvm. ergeben. Diese Faktoren beeinflussen relevante Fahrzeugparameter wie z.B. Gewicht, Rollwiderstand und Aerodynamik.

## VW California Beach Edition TDI 4MOTION

### Finanzierung: Kredit



Von niedrigen Monatsraten profitieren? Das geht mit dem RestwertKredit der Porsche Bank, denn der Restwert wird erst bei Vertragsende fällig. Nach Ende der Laufzeit ganz einfach wählen, ob das Fahrzeug eingetauscht, per Anschlusskredit ausfinanziert oder die offene Kreditsumme selbstständig gezahlt werden soll. [Mehr erfahren](#)

<b>Fahrzeugpreis brutto</b>	54.990,00 €
<b>Porsche Bank Versicherungsbonus</b>	-500,00 €
<b>Verlängerte Herstellergarantie</b>	0,00 €
<b>Online Reservieren</b>	0,00 €
<b>Kasko Versicherungsstufe 00</b>	0,00 €
<b>Anschlussgarantie</b>	0,00 €
<b>Aktionspreis brutto mit Boni</b>	54.490,00 €
<b>Laufzeit</b>	48 Monate
<b>Eigenleistung als Betrag</b>	19100 €
<b>Restkredit in % vom Fahrzeugpreis brutto</b>	0 %
<b>Restkredit als Betrag</b>	0,00 €
<b>Kreditrate monatlich brutto</b>	858,52 €

### Versicherung



Immer auf der sicheren Seite. Mit den leistungsstarken Produkten der Porsche Versicherung. [Mehr erfahren](#)

<b>Aktuelle Versicherungsstufe</b>	0
<b>Anmeldebezirk</b>	W
<b>Versicherungsnehmer</b>	älter als 24 Jahre
<b>Kaskoart</b>	vollKASKO 415,48 €
<b>Kfz-Haftpflicht</b>	46,83 €
<b>motorbezogene Versicherungssteuer</b>	89,23 €
<b>Kfz-Insassenunfall-Versicherung</b>	6,63 €

Der oben genannte Preis versteht sich inkl. 20% USt. und NoVa. Abbildungen können Symbolfotos sein. Angaben über ein Fahrzeug können in Einzelfällen unvollständig sein, weshalb wir bei Interesse eine vorherige Kontaktaufnahme mit dem Verkäufer empfehlen.\* CO2-Emissions-Wert Bemessung: Die angegebenen Verbrauchs und Emissionswerte wurden nach den gesetzlichen Messverfahren (VO(EG)715/2007 in der gegenwärtig geltenden Fassung) im Rahmen der Typengenehmigung des Fahrzeugs auf Basis des WLTP-Prüfverfahrens erhoben. Die Angaben beziehen sich nicht auf ein einzelnes Fahrzeug und sind nicht Bestandteil des Angebotes, sondern dienen allein Vergleichszwecken zwischen den verschiedenen Fahrzeugtypen. Der Kraftstoffverbrauch und die CO2-Emissionen eines Fahrzeugs hängen nicht nur von der effizienten Ausnutzung des Kraftstoffs durch das Fahrzeug ab, sondern werden auch vom Fahrverhalten, Fahrstrecke und anderen nicht technischen Faktoren beeinflusst. Abweichende Verbrauchswerte, CO2-Emissionen und Reichweiten können sich durch Mehrausstattungen und Zubehör (z.B. Reifen, Anhängerkupplung, Dachträger etc.) sowie Fahrstil, Geschwindigkeit, Einsatz von Komfort/Nebenverbrauchern, Außentemperatur, Anzahl Mitfahrer, Zuladung, Auswahl Fahrprofil, Topografie uvm. ergeben. Diese Faktoren beeinflussen relevante Fahrzeugparameter wie z.B. Gewicht, Rollwiderstand und Aerodynamik.

## VW California Beach Edition TDI 4MOTION

Kfz-Rechtsschutz	4,60 €
Versicherungsprämie monatlich	562,77 €

Der oben genannte Preis versteht sich inkl. 20% USt. und NoVa. Abbildungen können Symbolfotos sein. Angaben über ein Fahrzeug können in Einzelfällen unvollständig sein, weshalb wir bei Interesse eine vorherige Kontaktaufnahme mit dem Verkäufer empfehlen.\* CO2-Emissions-Wert Bemessung: Die angegebenen Verbrauchs und Emissionswerte wurden nach den gesetzlichen Messverfahren (VO(EG)715/2007 in der gegenwärtig geltenden Fassung) im Rahmen der Typengenehmigung des Fahrzeugs auf Basis des WLTP-Prüfverfahrens erhoben. Die Angaben beziehen sich nicht auf ein einzelnes Fahrzeug und sind nicht Bestandteil des Angebotes, sondern dienen allein Vergleichszwecken zwischen den verschiedenen Fahrzeugtypen. Der Kraftstoffverbrauch und die CO2-Emissionen eines Fahrzeugs hängen nicht nur von der effizienten Ausnutzung des Kraftstoffs durch das Fahrzeug ab, sondern werden auch vom Fahrverhalten, Fahrstrecke und anderen nicht technischen Faktoren beeinflusst. Abweichende Verbrauchswerte, CO2-Emissionen und Reichweiten können sich durch Mehrausstattungen und Zubehör (z.B. Reifen, Anhängerkupplung, Dachträger etc.) sowie Fahrstil, Geschwindigkeit, Einsatz von Komfort/Nebenverbrauchern, Außentemperatur, Anzahl Mitfahrer, Zuladung, Auswahl Fahrprofil, Topografie uvm. ergeben. Diese Faktoren beeinflussen relevante Fahrzeugparameter wie z.B. Gewicht, Rollwiderstand und Aerodynamik.

## VW California Beach Edition TDI 4MOTION

### Zusammenfassung

<b>Kreditrate monatlich brutto</b>	858,52 €
<b>Versicherungsprämie monatlich</b>	562,77 €
<b>Gesamtsumme monatlich brutto</b>	1.421,29 €

Freibleibendes Musterangebot für Restwert Kredit inkl. USt, NoVA, zzgl. Bearbeitungskosten EUR 0,00, Gesamtkreditbetrag EUR 35.390,00, Laufzeit 48 Monate, Anzahlung EUR 19.100,00, Restkredit EUR 0,00, Sollzinssatz 7,67% variabel, Effektivzinssatz 7,95% variabel. Gesamtbetrag EUR 41.208,96. Kaskopflicht bonitätsabhängig - vollKASKO Selbstbehalt EUR 1.100,00 bei Reparatur in einer Markenwerkstatt, Effektivzinssatz inkl. KASKO 34,47%. Stand 07/2026. Ihr Verkaufsberater freut sich darauf, Ihnen ein individuelles Angebot erstellen zu können.