

Škoda Octavia Combi Style TDI DSG



€ 29.990,- Verkaufspreis

leasingfähig

Betriebsnummer/Bestandsnummer: 313/8691

AUTOHAUS PICHLER

Ennser Straße 33b

4407 Steyr-Gleink

Telefon: +43 7252 53370



Um dieses Fahrzeug wieder Online zu finden,
einfach diesen QR Code scannen!

Fahrzeugdaten

Farbe	Brillant-Silber Metallic	Getriebeart	Automatik
Erstzulassung	12/2023	Antrieb	Frontantrieb
Kilometerstand	40.450 km	Karosserie	Kombi
Leistung	110 kW/150 PS	Türen	5
Hubraum	1.968 cm ³	Sitze	5
Kraftstoffart	Diesel	Eigengewicht	1.502 kg
Kombinierter Kraftstoffverbrauch	4.7 l/100km	Gesamtgewicht	1.990 kg
CO2-Emission	123.0 g/km		

Kampagnen

- Porsche Bank Bonus
- Porsche Bank Versicherungsbonus
- Verlängerte Herstellergarantie
- Online Reservieren
- Kasko Versicherungsstufe 00
- Anschlussgarantie

Zusatzinfo:

Vielen Dank, dass Sie sich die Zeit genommen haben, unser Fahrzeugangebot anzusehen! Für weitere attraktive Angebote besuchen Sie gerne unsere Homepage. Wir freuen uns auf Ihre Anfrage!

Mehrausstattungen

- Škoda Plus Garantie 5 Jahre | 100.000 km
- Telefonbox
- Kindersicherung elektrisch links/rechts
- LM-Felgen 18" Perseus anthrazit/silber
- LED-Ambientebeleuchtung
- Klimaanlage Climatronic 3-Zonen

Der oben genannte Preis versteht sich inkl. 20% USt. und NoVa. Abbildungen können Symbolfotos sein. Angaben über ein Fahrzeug können in Einzelfällen unvollständig sein, weshalb wir bei Interesse eine vorherige Kontaktaufnahme mit dem Verkäufer empfehlen.* CO2-Emissions-Wert Bemessung: Die angegebenen Verbrauchs und Emissionswerte wurden nach den gesetzlichen Messverfahren (VO(EG)715/2007 in der gegenwärtig geltenden Fassung) im Rahmen der Typengenehmigung des Fahrzeugs auf Basis des WLTP-Prüfverfahrens erhoben. Die Angaben beziehen sich nicht auf ein einzelnes Fahrzeug und sind nicht Bestandteil des Angebotes, sondern dienen allein Vergleichszwecken zwischen den verschiedenen Fahrzeugtypen. Der Kraftstoffverbrauch und die CO2-Emissionen eines Fahrzeugs hängen nicht nur von der effizienten Ausnutzung des Kraftstoffs durch das Fahrzeug ab, sondern werden auch vom Fahrverhalten, Fahrstrecke und anderen nicht technischen Faktoren beeinflusst. Abweichende Verbrauchswerte, CO2-Emissionen und Reichweiten können sich durch Mehrausstattungen und Zubehör (z.B. Reifen, Anhängerkupplung, Dachträger etc.) sowie Fahrstil, Geschwindigkeit, Einsatz von Komfort/Nebenverbrauchern, Außentemperatur, Anzahl Mitfahrer, Zuladung, Auswahl Fahrprofil, Topografie uvm. ergeben. Diese Faktoren beeinflussen relevante Fahrzeugparameter wie z.B. Gewicht, Rollwiderstand und Aerodynamik.

Škoda Octavia Combi Style TDI DSG

- Travel-Assistent
- Sport-Paket

- Trailer-Paket
- Radio Navigation Columbus 10"

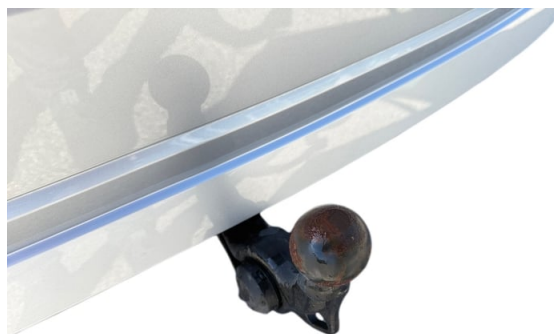
Serienausstattung

- Frontradar-Assistent
- Zierleisten an den Seitenscheiben
- Rücksitzlehnen mit Fernentriegelung
- Trichter für Waschwasser
- Außenspiegel elektrisch
- Lautsprecher vorne/hinten (8 Stück)
- Distanzregelung automatisch
- Warnwestenfach vorne/hinten
- Steckdose 12 V im Gepäckraum
- Abbiege-Assistent (beim Linksabbiegen)
- Ladeboden variabel
- Flaschenhalter vorne/hinten
- Reifendruckkontrolle
- Heckklappe mit elektr. Komfortöffnung
- Easy-Start
- Spurhalte-Assistent
- Scheibenwaschdüsen vorne beheizbar
- Licht-Assistent
- Berg-Anfahr-Assistent
- Innenspiegel mit autom. Ablendung
- Make-up-Spiegel mit LED-Beleuchtung
- Handytaschen (Vordersitz-Rückseite)
- Mittelarmlehne vorne verstellbar
- Care Connect
- Parkscheinhalter
- Airbags (8 Stück)
- LM-Felgen 17" Rotare
- Regensensor
- Parksensoren vorne
- Lendenwirbelstützen in Vordersitzlehnen
- Pannenset
- Mittelkonsole vorne mit Getränkehalter
- Lederlenkrad 2-Speichen + Bedienelemente
- Zentralverriegelung mit Fernbedienung
- Regenschirm in der Fahrertür
- Mittelarmlehne hinten mit Getränkehalter
- Müdigkeitserkennung
- Speedlimiter
- Handschuhfach beleuchtet
- Eiskratzer im Tankdeckel
- Sitzheizung vorne
- Fensterheber vorne/hinten elektrisch
- Rückfahrkamera

- Brillenfach im Dachhimmel
- Digitaler Radioempfang DAB+
- SCR-Katalysator
- Gepäckraumbeleuchtung
- LED-Heckleuchte animiert
- ABS, ASR, EDS, ESC, HBA, MKB, XDS
- Taschenhaken im Gepäckraum
- Luftausströmer mit Chromrahmen
- Radio Bolero 10"
- LED-Scheinwerfer
- Fernlicht-Assistent
- Virtual Cockpit 10"
- Zweiton-Hupe
- Ablagetaschen (Vordersitz-Rückseite)
- Schließ- und Öffnungssystem KESSY
- Klimaanlage „Climatronic“
- Außenspiegel elektrisch anklappbar
- Steckdose 230 V in der Mittelkonsole
- Rücksitzlehne 1/3 : 2/3 geteilt umlegbar
- Beifahrersitz höhenverstellbar
- Aluminiumleiste versetzbar am Ladeboden
- Dekor Style
- LED-Nebelscheinwerfer
- Leseleuchten vorne dimmbar - 2 Stück
- Parkbremse elektronisch
- Interieur Style
- USB-C-Anschluss
- Teppich-Fußmatten
- Deckenleuchte hinten dimmbar
- Dachreling silber
- Schaltung des DSG mittels Wippschalter
- USB-C-Stromanschluss
- Dachhaltegriffe vorne/hinten
- SmartLink kabellos
- Zierleiste im Stoßfänger vorne
- Parksensoren hinten
- Gepäckraumrollo mit Press-Funktion
- Fahrersitz höhenverstellbar
- Netzset im Gepäckraum
- Kindersitz-Halterungen
- Ablagefach
- Freisprechanlage mit Bluetooth

Der oben genannte Preis versteht sich inkl. 20% USt. und NoVa. Abbildungen können Symbolfotos sein. Angaben über ein Fahrzeug können in Einzelfällen unvollständig sein, weshalb wir bei Interesse eine vorherige Kontaktaufnahme mit dem Verkäufer empfehlen.* CO2-Emissions-Wert Bemessung: Die angegebenen Verbrauchs- und Emissionswerte wurden nach den gesetzlichen Messverfahren (VO(EG)715/2007 in der gegenwärtig geltenden Fassung) im Rahmen der Typengenehmigung des Fahrzeugs auf Basis des WLTP-Prüfverfahrens erhoben. Die Angaben beziehen sich nicht auf ein einzelnes Fahrzeug und sind nicht Bestandteil des Angebotes, sondern dienen allein Vergleichszwecken zwischen den verschiedenen Fahrzeugtypen. Der Kraftstoffverbrauch und die CO2-Emissionen eines Fahrzeugs hängen nicht nur von der effizienten Ausnutzung des Kraftstoffs durch das Fahrzeug ab, sondern werden auch vom Fahrverhalten, Fahrstrecke und anderen nicht technischen Faktoren beeinflusst. Abweichende Verbrauchswerte, CO2-Emissionen und Reichweiten können sich durch Mehrausstattungen und Zubehör (z.B. Reifen, Anhängerkupplung, Dachträger etc.) sowie Fahrstil, Geschwindigkeit, Einsatz von Komfort/Nebenverbrauchern, Außentemperatur, Anzahl Mitfahrer, Zuladung, Auswahl Fahrprofil, Topografie uvm. ergeben. Diese Faktoren beeinflussen relevante Fahrzeugparameter wie z.B. Gewicht, Rollwiderstand und Aerodynamik.

Škoda Octavia Combi Style TDI DSG



Der oben genannte Preis versteht sich inkl. 20% USt. und NoVa. Abbildungen können Symbolfotos sein. Angaben über ein Fahrzeug können in Einzelfällen unvollständig sein, weshalb wir bei Interesse eine vorherige Kontaktaufnahme mit dem Verkäufer empfehlen.* CO2-Emissions-Wert Bemessung: Die angegebenen Verbrauchs und Emissionswerte wurden nach den gesetzlichen Messverfahren (VO(EG)715/2007 in der gegenwärtig geltenden Fassung) im Rahmen der Typengenehmigung des Fahrzeugs auf Basis des WLTP-Prüfverfahrens erhoben. Die Angaben beziehen sich nicht auf ein einzelnes Fahrzeug und sind nicht Bestandteil des Angebotes, sondern dienen allein Vergleichszwecken zwischen den verschiedenen Fahrzeugtypen. Der Kraftstoffverbrauch und die CO2-Emissionen eines Fahrzeugs hängen nicht nur von der effizienten Ausnutzung des Kraftstoffs durch das Fahrzeug ab, sondern werden auch vom Fahrverhalten, Fahrstrecke und anderen nicht technischen Faktoren beeinflusst. Abweichende Verbrauchswerte, CO2-Emissionen und Reichweiten können sich durch Mehrausstattungen und Zubehör (z.B. Reifen, Anhängerkupplung, Dachträger etc.) sowie Fahrstil, Geschwindigkeit, Einsatz von Komfort/Nebenverbrauchern, Außentemperatur, Anzahl Mitfahrer, Zuladung, Auswahl Fahrprofil, Topografie uvm. ergeben. Diese Faktoren beeinflussen relevante Fahrzeugparameter wie z.B. Gewicht, Rollwiderstand und Aerodynamik.

Škoda Octavia Combi Style TDI DSG

Finanzierung: Kredit



Von niedrigen Monatsraten profitieren? Das geht mit dem RestwertKredit der Porsche Bank, denn der Restwert wird erst bei Vertragsende fällig. Nach Ende der Laufzeit ganz einfach wählen, ob das Fahrzeug eingetauscht, per Anschlusskredit ausfinanziert oder die offene Kreditsumme selbstständig gezahlt werden soll. [Mehr erfahren](#)

Fahrzeugpreis brutto	29.990,00 €
Porsche Bank Bonus	-500,00 €
Porsche Bank Versicherungsbonus	-500,00 €
Verlängerte Herstellergarantie	0,00 €
Online Reservieren	0,00 €
Kasko Versicherungsstufe 00	0,00 €
Anschlussgarantie	0,00 €
Aktionspreis brutto mit Boni	28.990,00 €
Laufzeit	60 Monate
Eigenleistung als Betrag	10100 €
Restkredit in % vom Fahrzeugpreis brutto	0 %
Restkredit als Betrag	0,00 €
Kreditrate monatlich brutto	380,05 €

Versicherung



Immer auf der sicheren Seite. Mit den leistungsstarken Produkten der Porsche Versicherung. [Mehr erfahren](#)

Aktuelle Versicherungsstufe	0
Anmeldebezirk	W
Versicherungsnehmer	älter als 24 Jahre
Kaskoart	vollKASKO 185,24 €
Kfz-Haftpflicht	42,53 €
motorbezogene Versicherungssteuer	46,80 €

Der oben genannte Preis versteht sich inkl. 20% USt. und NoVa. Abbildungen können Symbolfotos sein. Angaben über ein Fahrzeug können in Einzelfällen unvollständig sein, weshalb wir bei Interesse eine vorherige Kontaktaufnahme mit dem Verkäufer empfehlen.* CO2-Emissions-Wert Bemessung: Die angegebenen Verbrauchs und Emissionswerte wurden nach den gesetzlichen Messverfahren (VO(EG)715/2007 in der gegenwärtig geltenden Fassung) im Rahmen der Typengenehmigung des Fahrzeugs auf Basis des WLTP-Prüfverfahrens erhoben. Die Angaben beziehen sich nicht auf ein einzelnes Fahrzeug und sind nicht Bestandteil des Angebotes, sondern dienen allein Vergleichszwecken zwischen den verschiedenen Fahrzeugtypen. Der Kraftstoffverbrauch und die CO2-Emissionen eines Fahrzeugs hängen nicht nur von der effizienten Ausnutzung des Kraftstoffs durch das Fahrzeug ab, sondern werden auch vom Fahrverhalten, Fahrstrecke und anderen nicht technischen Faktoren beeinflusst. Abweichende Verbrauchswerte, CO2-Emissionen und Reichweiten können sich durch Mehrausstattungen und Zubehör (z.B. Reifen, Anhängerkupplung, Dachträger etc.) sowie Fahrstil, Geschwindigkeit, Einsatz von Komfort/Nebenverbrauchern, Außentemperatur, Anzahl Mitfahrer, Zuladung, Auswahl Fahrprofil, Topografie uvm. ergeben. Diese Faktoren beeinflussen relevante Fahrzeugparameter wie z.B. Gewicht, Rollwiderstand und Aerodynamik.

Škoda Octavia Combi Style TDI DSG

Kfz-Insassenunfall-Versicherung	6,63 €
Kfz-Rechtsschutz	4,60 €
Versicherungsprämie monatlich	285,80 €

Der oben genannte Preis versteht sich inkl. 20% USt. und NoVa. Abbildungen können Symbolfotos sein. Angaben über ein Fahrzeug können in Einzelfällen unvollständig sein, weshalb wir bei Interesse eine vorherige Kontaktaufnahme mit dem Verkäufer empfehlen.* CO2-Emissions-Wert Bemessung: Die angegebenen Verbrauchs und Emissionswerte wurden nach den gesetzlichen Messverfahren (VO(EG)715/2007 in der gegenwärtig geltenden Fassung) im Rahmen der Typengenehmigung des Fahrzeugs auf Basis des WLTP-Prüfverfahrens erhoben. Die Angaben beziehen sich nicht auf ein einzelnes Fahrzeug und sind nicht Bestandteil des Angebotes, sondern dienen allein Vergleichszwecken zwischen den verschiedenen Fahrzeugtypen. Der Kraftstoffverbrauch und die CO2-Emissionen eines Fahrzeugs hängen nicht nur von der effizienten Ausnutzung des Kraftstoffs durch das Fahrzeug ab, sondern werden auch vom Fahrverhalten, Fahrstrecke und anderen nicht technischen Faktoren beeinflusst. Abweichende Verbrauchswerte, CO2-Emissionen und Reichweiten können sich durch Mehrausstattungen und Zubehör (z.B. Reifen, Anhängerkupplung, Dachträger etc.) sowie Fahrstil, Geschwindigkeit, Einsatz von Komfort/Nebenverbrauchern, Außentemperatur, Anzahl Mitfahrer, Zuladung, Auswahl Fahrprofil, Topografie uvm. ergeben. Diese Faktoren beeinflussen relevante Fahrzeugparameter wie z.B. Gewicht, Rollwiderstand und Aerodynamik.

Škoda Octavia Combi Style TDI DSG

Zusammenfassung

Kreditrate monatlich brutto	380,05 €
Versicherungsprämie monatlich	285,80 €
Gesamtsumme monatlich brutto	665,85 €

Freibleibendes Musterangebot für Restwert Kredit inkl. USt, NoVA, zzgl. Bearbeitungskosten EUR 0,00, Gesamtkreditbetrag EUR 18.890,00, Laufzeit 60 Monate, Anzahlung EUR 10.100,00, Restkredit EUR 0,00, Sollzinssatz 7,67% variabel, Effektivzinssatz 7,95% variabel. Gesamtbetrag EUR 22.803,00. Kaskopflicht bonitätsabhängig - vollKASKO Selbstbehalt EUR 900,00 bei Reparatur in einer Markenwerkstatt, Effektivzinssatz inkl. KASKO 29,30%. Stand 07/2026. Ihr Verkaufsberater freut sich darauf, Ihnen ein individuelles Angebot erstellen zu können.

Finanzierung: Leasing



Stets liquide bleiben - Das klappt mit dem Restwert Leasing der Porsche Bank: anstelle von einmaligen Anschaffungskosten geht das ganz einfach durch niedrige monatliche Entgelte. Infos über weitere Leasing-Varianten kurzerhand beim nächsten Händler-Partner anfordern. [Mehr erfahren](#)

Fahrzeugpreis brutto	29.990,00 €
Porsche Bank Bonus	-500,00 €
Porsche Bank Versicherungsbonus	-500,00 €
Verlängerte Herstellergarantie	0,00 €
Online Reservieren	0,00 €
Kasko Versicherungsstufe 00	0,00 €
Anschlussgarantie	0,00 €
Aktionspreis brutto mit Boni	28.990,00 €
Laufzeit	48 Monate
Kilometer / Jahr	15000 km
Eigenleistung als Betrag	10100 €
Leasingentgelt monatlich brutto	245,44 €

Versicherung



Der oben genannte Preis versteht sich inkl. 20% USt. und NoVA. Abbildungen können Symbolfotos sein. Angaben über ein Fahrzeug können in Einzelfällen unvollständig sein, weshalb wir bei Interesse eine vorherige Kontaktaufnahme mit dem Verkäufer empfehlen.* CO2-Emissions-Wert Bemessung: Die angegebenen Verbrauchs und Emissionswerte wurden nach den gesetzlichen Messverfahren (VO(EG)715/2007 in der gegenwärtig geltenden Fassung) im Rahmen der Typengenehmigung des Fahrzeugs auf Basis des WLTP-Prüfverfahrens erhoben. Die Angaben beziehen sich nicht auf ein einzelnes Fahrzeug und sind nicht Bestandteil des Angebotes, sondern dienen allein Vergleichszwecken zwischen den verschiedenen Fahrzeugtypen. Der Kraftstoffverbrauch und die CO2-Emissionen eines Fahrzeugs hängen nicht nur von der effizienten Ausnutzung des Kraftstoffs durch das Fahrzeug ab, sondern werden auch vom Fahrverhalten, Fahrstrecke und anderen nicht technischen Faktoren beeinflusst. Abweichende Verbrauchswerte, CO2-Emissionen und Reichweiten können sich durch Mehrausstattungen und Zubehör (z.B. Reifen, Anhängerkupplung, Dachträger etc.) sowie Fahrstil, Geschwindigkeit, Einsatz von Komfort/Nebenverbrauchern, Außentemperatur, Anzahl Mitfahrer, Zuladung, Auswahl Fahrprofil, Topografie uvm. ergeben. Diese Faktoren beeinflussen relevante Fahrzeugparameter wie z.B. Gewicht, Rollwiderstand und Aerodynamik.

Škoda Octavia Combi Style TDI DSG

Immer auf der sicheren Seite. Mit den leistungsstarken Produkten der Porsche Versicherung. [Mehr erfahren](#)

Aktuelle Versicherungsstufe	0
Anmeldebezirk	W
Versicherungsnehmer	älter als 24 Jahre
Kaskoart	vollKASKO 177,53 €
Kfz-Haftpflicht	42,53 €
motorbezogene Versicherungssteuer	46,80 €
Kfz-Insassenunfall-Versicherung	6,63 €
Kfz-Rechtsschutz	4,60 €
Versicherungsprämie monatlich	278,09 €

Der oben genannte Preis versteht sich inkl. 20% USt. und NoVa. Abbildungen können Symbolfotos sein. Angaben über ein Fahrzeug können in Einzelfällen unvollständig sein, weshalb wir bei Interesse eine vorherige Kontaktaufnahme mit dem Verkäufer empfehlen.* CO2-Emissions-Wert Bemessung: Die angegebenen Verbrauchs und Emissionswerte wurden nach den gesetzlichen Messverfahren (VO(EG)715/2007 in der gegenwärtig geltenden Fassung) im Rahmen der Typengenehmigung des Fahrzeugs auf Basis des WLTP-Prüfverfahrens erhoben. Die Angaben beziehen sich nicht auf ein einzelnes Fahrzeug und sind nicht Bestandteil des Angebotes, sondern dienen allein Vergleichszwecken zwischen den verschiedenen Fahrzeugtypen. Der Kraftstoffverbrauch und die CO2-Emissionen eines Fahrzeugs hängen nicht nur von der effizienten Ausnutzung des Kraftstoffs durch das Fahrzeug ab, sondern werden auch vom Fahrverhalten, Fahrstrecke und anderen nicht technischen Faktoren beeinflusst. Abweichende Verbrauchswerte, CO2-Emissionen und Reichweiten können sich durch Mehrausstattungen und Zubehör (z.B. Reifen, Anhängerkupplung, Dachträger etc.) sowie Fahrstil, Geschwindigkeit, Einsatz von Komfort/Nebenverbrauchern, Außentemperatur, Anzahl Mitfahrer, Zuladung, Auswahl Fahrprofil, Topografie uvm. ergeben. Diese Faktoren beeinflussen relevante Fahrzeugparameter wie z.B. Gewicht, Rollwiderstand und Aerodynamik.

Škoda Octavia Combi Style TDI DSG

Zusammenfassung

Leasingentgelt monatlich brutto	245,44 €
Versicherungsprämie monatlich	278,09 €
Gesamtsumme monatlich brutto	523,53 €

Freibleibendes Musterangebot für Restwert Leasing inkl. USt, NoVA, zzgl. gesetzl. Vertragsgebühr EUR 228,02 und Bearbeitungskosten EUR 0,00. Gesamtleasingbetrag EUR 28.990,00, Laufzeit 48 Monate, Eigenleistung EUR 10.100,00, Km pro Jahr 15.000, Restwert EUR 11.996,00, Sollzinssatz 7,12% variabel, Effektivzinssatz 9,42% variabel, Gesamtbetrag EUR 34.105,14. Kaskopflicht bonitätsabhängig - vollKASKO Selbstbehalt EUR 900,00 bei Reparatur in einer Markenwerkstatt, Effektivzinssatz inkl. KASKO 30,41%. Stand 07/2026. Ihr Verkaufsberater freut sich darauf, Ihnen ein individuelles Angebot erstellen zu können.