

VW Golf Rabbit mHEV TSI DSG



€ 29.690,- Verkaufspreis

leasingfähig

Betriebsnummer/Bestandsnummer: 308/92

Autohaus Reibersdorfer

Salzburger Straße 66

5280 Braunau

Telefon: +43(0)7722/62736



Um dieses Fahrzeug wieder Online zu finden, einfach diesen QR Code scannen!

Fahrzeugdaten

Farbe	Delfingrau Metallic	Getriebeart	Automatik
Erstzulassung	11/2025	Antrieb	Frontantrieb
Kilometerstand	4.800 km	Karosserie	Fließheck
Leistung	110 kW/150 PS	Türen	4
Hubraum	1.498 cm ³	Sitze	5
Kraftstoffart	Benzin	Vorbesitzer	1
Kombinierter Kraftstoffverbrauch	5.2 l/100km	Eigengewicht	1.373 kg
CO2-Emission	118.0 g/km	Gesamtgewicht	1.860 kg

Kampagnen

- Porsche Bank Paketbonus für Jungwagen
- Online Reservieren
- Kasko Versicherungsstufe 00

Zusatzinfo:

Unser Verkaufsteam in Obertrum am See freut sich auf Ihre Anfrage und wird Ihre automobilen Wünsche gerne erfüllen! Frau Vanesa Nikolic – 0664 120 8503 – vanesa.nikolic@reibersdorfer.com Herr Michael Wagner - 0664 8316393 – michael.wagner@reibersdorfer.com Tipp- und Ausstattungsfehler sind vorbehalten

Mehrausstattungen

- Rechtshinweis Mobile Online-Dienste VW
- Unlimited-Paket
- VW Garantie 5 Jahre / 100.000 km
- Anhängervorrichtung anklappbar
- Preisschutz
- VW Black Friday Deal für 2025
- Unlimited-Paket
- Winterpaket

Der oben genannte Preis versteht sich inkl. 20% USt. und NoVa. Abbildungen können Symbolfotos sein. Angaben über ein Fahrzeug können in Einzelfällen unvollständig sein, weshalb wir bei Interesse eine vorherige Kontaktaufnahme mit dem Verkäufer empfehlen.* CO2-Emissions-Wert Bemessung: Die angegebenen Verbrauchs und Emissionswerte wurden nach den gesetzlichen Messverfahren (VO(EG)715/2007 in der gegenwärtig geltenden Fassung) im Rahmen der Typengenehmigung des Fahrzeugs auf Basis des WLTP-Prüfverfahrens erhoben. Die Angaben beziehen sich nicht auf ein einzelnes Fahrzeug und sind nicht Bestandteil des Angebotes, sondern dienen allein Vergleichszwecken zwischen den verschiedenen Fahrzeugtypen. Der Kraftstoffverbrauch und die CO2-Emissionen eines Fahrzeugs hängen nicht nur von der effizienten Ausnutzung des Kraftstoffs durch das Fahrzeug ab, sondern werden auch vom Fahrverhalten, Fahrstrecke und anderen nicht technischen Faktoren beeinflusst. Abweichende Verbrauchswerte, CO2-Emissionen und Reichweiten können sich durch Mehrausstattungen und Zubehör (z.B. Reifen, Anhängerkupplung, Dachträger etc.) sowie Fahrstil, Geschwindigkeit, Einsatz von Komfort/Nebenverbrauchern, Außentemperatur, Anzahl Mitfahrer, Zuladung, Auswahl Fahrprofil, Topografie uvm. ergeben. Diese Faktoren beeinflussen relevante Fahrzeugparameter wie z.B. Gewicht, Rollwiderstand und Aerodynamik.

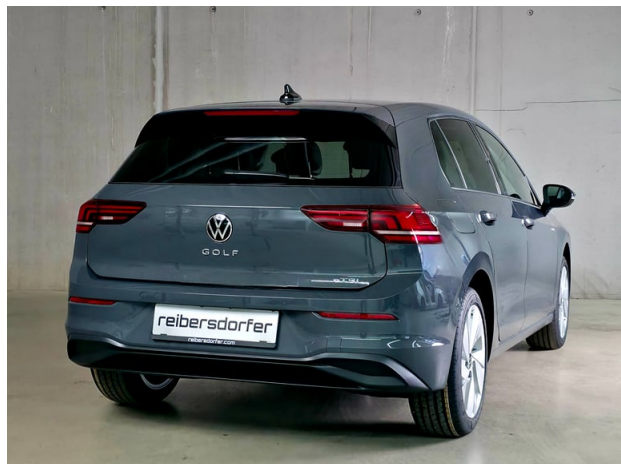
VW Golf Rabbit mHEV TSI DSG

Serienausstattung

- Ablagefach und Steckdose 12V vorn
- Steckdose 12V im Gepäckraum
- Ambientebeleuchtung 10-farbig
- Innenspiegel automatisch abblendend
- Radsicherungen
- Servolenkung elektromechanisch
- Vorbereitet für "Alcolock Interlock"
- Frontscheibe in Verbundsicherheitsglas,
- Telefonschnittstelle
- App-Connect Wireless
- Digital Cockpit Pro
- USB-C-Schnittstellen vorn (2)
- Textilfußmatten vorne und hinten
- LED-Scheinwerfer
- Licht und Sicht Paket inkl. Light Assist
- Vordersitze mit Höheneinstellung
- Unlimited-Paket
- Verkehrszeichenerkennung
- Bordwerkzeug und Wagenheber
- Park-und-Komfort-Paket
- Lendenwirbelstütze vorn
- Airbag für Fahrer und Beifahrer
- Dreipunkt-Automatiksicherheitsgurt
- Online Dienste
- Mittelarmlehne vorn
- Freischaltbare Sonderausstattung:
- Außenspiegelgehäuse/Türgriffe in Wagenf.
- Fahrlichtschaltung automatisch,
- Türgriffmulden beleuchtet
- Digitaler Radioempfang DAB+
- Seitenscheiben hinten und Heckscheibe
- Sicherheitsoptimierte Kopfstützen vorn
- Wärmeschutzverglasung grün
- Automatische Distanzregelung ACC
- Komfortsitze vorn
- Rückfahrkamera "Rear View"
- Geschwindigkeitsbegrenzer mit
- Dreipunkt-Automatiksicherheitsgurte
- LED-Leseleuchten vorn (2 Stück)
- Dreipunkt-Automatiksicherheitsgurte vorn
- Umfeldbeleuchtung mit Logoprojektion
- ISOFIX-Halteösen
- Dekoreinlagen "Nature Cross Brushed"
- Kopfairbags vorn und hinten,
- Berganfahr- und Bergabfahrhilfe
- Chrom-Applikationen
- Müdigkeits- und Ablenkungserkennung
- Räder, 17" Nottingham
- 6+1 Lautsprecher
- Stoßfänger in Wagenfarbe
- Notruf-Service
- Diversity-Antenne für FM-Empfang
- Außenspiegel elektrisch einstell-,
- Radio "Ready 2 Discover" 12,9" Display
- Abbiegebremsfunktion und
- Spurhalteassistent "Lane Assist"
- Start-Stopp-System
- Tire Mobility Set
- Elektronische Differenzialsperre XDS
- Warndreieck
- Klimaanlage "Climatronic"
- Make-up-Spiegel beleuchtet
- Vorbereitet für VW Connect und
- Freischaltbare Sonderausstattung:
- Reifenkontrollanzeige
- Elektronische Parkbremse
- Rücksitzlehne asym. geteilt umklappbar
- Sitzmittelbahnen der Vordersitze und
- Multifunktionslenkrad in Leder
- Doppelton-Signalhorn
- Warnton und Warnleuchte
- Elektronisches Stabilisierungsprogramm
- LED-Rückleuchten
- Notbremsassistent "Front Assist"
- Wegfahrsperrung elektronisch
- Leuchtweitenregulierung dynamisch
- Fußgängerschutzmaßnahmen

Der oben genannte Preis versteht sich inkl. 20% USt. und NoVa. Abbildungen können Symbolfotos sein. Angaben über ein Fahrzeug können in Einzelfällen unvollständig sein, weshalb wir bei Interesse eine vorherige Kontaktaufnahme mit dem Verkäufer empfehlen.* CO2-Emissions-Wert Bemessung: Die angegebenen Verbrauchs und Emissionswerte wurden nach den gesetzlichen Messverfahren (VO(EG)715/2007 in der gegenwärtig geltenden Fassung) im Rahmen der Typengenehmigung des Fahrzeugs auf Basis des WLTP-Prüfverfahrens erhoben. Die Angaben beziehen sich nicht auf ein einzelnes Fahrzeug und sind nicht Bestandteil des Angebotes, sondern dienen allein Vergleichszwecken zwischen den verschiedenen Fahrzeugtypen. Der Kraftstoffverbrauch und die CO2-Emissionen eines Fahrzeugs hängen nicht nur von der effizienten Ausnutzung des Kraftstoffs durch das Fahrzeug ab, sondern werden auch vom Fahrverhalten, Fahrstrecke und anderen nicht technischen Faktoren beeinflusst. Abweichende Verbrauchswerte, CO2-Emissionen und Reichweiten können sich durch Mehrausstattungen und Zubehör (z.B. Reifen, Anhängerkupplung, Dachträger etc.) sowie Fahrstil, Geschwindigkeit, Einsatz von Komfort/Nebenverbrauchern, Außentemperatur, Anzahl Mitfahrer, Zuladung, Auswahl Fahrprofil, Topografie uvm. ergeben. Diese Faktoren beeinflussen relevante Fahrzeugparameter wie z.B. Gewicht, Rollwiderstand und Aerodynamik.

VW Golf Rabbit mHEV TSI DSG



Der oben genannte Preis versteht sich inkl. 20% USt. und NoVa. Abbildungen können Symbolfotos sein. Angaben über ein Fahrzeug können in Einzelfällen unvollständig sein, weshalb wir bei Interesse eine vorherige Kontaktaufnahme mit dem Verkäufer empfehlen.* CO2-Emissions-Wert Bemessung: Die angegebenen Verbrauchs und Emissionswerte wurden nach den gesetzlichen Messverfahren (VO(EG)715/2007 in der gegenwärtig geltenden Fassung) im Rahmen der Typengenehmigung des Fahrzeugs auf Basis des WLTP-Prüfverfahrens erhoben. Die Angaben beziehen sich nicht auf ein einzelnes Fahrzeug und sind nicht Bestandteil des Angebotes, sondern dienen allein Vergleichszwecken zwischen den verschiedenen Fahrzeugtypen. Der Kraftstoffverbrauch und die CO2-Emissionen eines Fahrzeugs hängen nicht nur von der effizienten Ausnutzung des Kraftstoffs durch das Fahrzeug ab, sondern werden auch vom Fahrverhalten, Fahrstrecke und anderen nicht technischen Faktoren beeinflusst. Abweichende Verbrauchswerte, CO2-Emissionen und Reichweiten können sich durch Mehrausstattungen und Zubehör (z.B. Reifen, Anhängerkupplung, Dachträger etc.) sowie Fahrstil, Geschwindigkeit, Einsatz von Komfort/Nebenverbrauchern, Außentemperatur, Anzahl Mitfahrer, Zuladung, Auswahl Fahrprofil, Topografie uvm. ergeben. Diese Faktoren beeinflussen relevante Fahrzeugparameter wie z.B. Gewicht, Rollwiderstand und Aerodynamik.

VW Golf Rabbit mHEV TSI DSG

Finanzierung: Kredit



Von niedrigen Monatsraten profitieren? Das geht mit dem RestwertKredit der Porsche Bank, denn der Restwert wird erst bei Vertragsende fällig. Nach Ende der Laufzeit ganz einfach wählen, ob das Fahrzeug eingetauscht, per Anschlusskredit ausfinanziert oder die offene Kreditsumme selbstständig gezahlt werden soll. [Mehr erfahren](#)

Fahrzeugpreis brutto	29.690,00 €
Porsche Bank Paketbonus für Jungwagen	-3.500,00 €
Online Reservieren	0,00 €
Kasko Versicherungsstufe 00	0,00 €
Aktionspreis brutto mit Boni	26.190,00 €
Laufzeit	60 Monate
Eigenleistung als Betrag	9200 €
Restkredit in % vom Fahrzeugpreis brutto	0 %
Restkredit als Betrag	0,00 €
Kreditrate monatlich brutto	341,94 €

Versicherung



Immer auf der sicheren Seite. Mit den leistungsstarken Produkten der Porsche Versicherung. [Mehr erfahren](#)

Aktuelle Versicherungsstufe	0
Anmeldebezirk	W
Versicherungsnehmer	älter als 24 Jahre
Kaskoart	vollKASKO 159,20 €
Kfz-Haftpflicht	42,53 €
motorbezogene Versicherungssteuer	48,96 €
Kfz-Insassenunfall-Versicherung	6,63 €
Kfz-Rechtsschutz	4,60 €
Versicherungsprämie monatlich	261,92 €

Der oben genannte Preis versteht sich inkl. 20% USt. und NoVa. Abbildungen können Symbolfotos sein. Angaben über ein Fahrzeug können in Einzelfällen unvollständig sein, weshalb wir bei Interesse eine vorherige Kontaktaufnahme mit dem Verkäufer empfehlen.* CO2-Emissions-Wert Bemessung: Die angegebenen Verbrauchs und Emissionswerte wurden nach den gesetzlichen Messverfahren (VO(EG)715/2007 in der gegenwärtig geltenden Fassung) im Rahmen der Typengenehmigung des Fahrzeugs auf Basis des WLTP-Prüfverfahrens erhoben. Die Angaben beziehen sich nicht auf ein einzelnes Fahrzeug und sind nicht Bestandteil des Angebotes, sondern dienen allein Vergleichszwecken zwischen den verschiedenen Fahrzeugtypen. Der Kraftstoffverbrauch und die CO2-Emissionen eines Fahrzeugs hängen nicht nur von der effizienten Ausnutzung des Kraftstoffs durch das Fahrzeug ab, sondern werden auch vom Fahrverhalten, Fahrstrecke und anderen nicht technischen Faktoren beeinflusst. Abweichende Verbrauchswerte, CO2-Emissionen und Reichweiten können sich durch Mehrausstattungen und Zubehör (z.B. Reifen, Anhängerkupplung, Dachträger etc.) sowie Fahrstil, Geschwindigkeit, Einsatz von Komfort/Nebenverbrauchern, Außentemperatur, Anzahl Mitfahrer, Zuladung, Auswahl Fahrprofil, Topografie uvm. ergeben. Diese Faktoren beeinflussen relevante Fahrzeugparameter wie z.B. Gewicht, Rollwiderstand und Aerodynamik.

VW Golf Rabbit mHEV TSI DSG

Service/Wartung

Mit dem SERVICE-Produkt der Porsche Bank halten Sie Ihr Fahrzeug stets im besten Zustand und profitieren von fixen überschaubaren Kosten, über die gesamte Laufzeit.

Wartung	SERVICE (60/ 15000 km p.a) €
Wartungsentgelt monatlich	39,76 €
Kilometer / Jahr	15000 km

VW Golf Rabbit mHEV TSI DSG

Zusammenfassung

Kreditrate monatlich brutto	341,94 €
Versicherungsprämie monatlich	261,92 €
Wartungsentgelt monatlich brutto	39,76 €
Gesamtsumme monatlich brutto	643,62 €

Freibleibendes Musterangebot für Restwert Kredit inkl. USt, NoVA, zzgl. Bearbeitungskosten EUR 0,00, Gesamtkreditbetrag EUR 16.990,00, Laufzeit 60 Monate, Anzahlung EUR 9.200,00, Restkredit EUR 0,00, Sollzinssatz 7,69% variabel, Effektivzinssatz 7,96% variabel. Gesamtbetrag EUR 20.516,40. Kaskopflicht bonitätsabhängig - vollKASKO Selbstbehalt EUR 900,00 bei Reparatur in einer Markenwerkstatt, Effektivzinssatz inkl. KASKO 28,38%. Stand 07/2026. Ihr Verkaufsberater freut sich darauf, Ihnen ein individuelles Angebot erstellen zu können.

Finanzierung: Leasing



Stets liquide bleiben - Das klappt mit dem Restwert Leasing der Porsche Bank: anstelle von einmaligen Anschaffungskosten geht das ganz einfach durch niedrige monatliche Entgelte. Infos über weitere Leasing-Varianten kurzerhand beim nächsten Händler-Partner anfordern. [Mehr erfahren](#)

Fahrzeugpreis brutto	29.690,00 €
Porsche Bank Paketbonus für Jungwagen	-3.500,00 €
Online Reservieren	0,00 €
Kasko Versicherungsstufe 00	0,00 €
Aktionspreis brutto mit Boni	26.190,00 €
Laufzeit	60 Monate
Kilometer / Jahr	15000 km
Eigenleistung als Betrag	9100 €
Leasingentgelt monatlich brutto	190,74 €

Versicherung



Immer auf der sicheren Seite. Mit den leistungsstarken Produkten der Porsche Versicherung. [Mehr erfahren](#)

VW Golf Rabbit mHEV TSI DSG

Aktuelle Versicherungsstufe	0
Anmeldebezirk	W
Versicherungsnehmer	älter als 24 Jahre
Kaskoart	vollKASKO 152,58 €
Kfz-Haftpflicht	42,53 €
motorbezogene Versicherungssteuer	48,96 €
Kfz-Insassenunfall-Versicherung	6,63 €
Kfz-Rechtsschutz	4,60 €
Versicherungsprämie monatlich	255,30 €

Service

Mit dem SERVICE-Produkt der Porsche Bank halten Sie Ihr Fahrzeug stets im besten Zustand und profitieren von fixen überschaubaren Kosten, über die gesamte Laufzeit.

Wartung	SERVICE (60/ 15000 km p.a) €
Serviceentgelt monatlich	39,76 €

VW Golf Rabbit mHEV TSI DSG

Zusammenfassung

Leasingentgelt monatlich brutto	190,74 €
Versicherungsprämie monatlich	255,30 €
Wartungsentgelt monatlich brutto	39,76 €
Gesamtsumme monatlich brutto	485,80 €

Freibleibendes Musterangebot für Restwert Leasing inkl. USt, NoVA, zzgl. gesetzl. Vertragsgebühr EUR 192,51 und Bearbeitungskosten EUR 0,00. Gesamtleasingbetrag EUR 26.190,00, Laufzeit 60 Monate, Eigenleistung EUR 9.100,00, Km pro Jahr 15.000, Restwert EUR 11.282,20, Sollzinssatz 7,13% variabel, Effektivzinssatz 9,28% variabel, Gesamtbetrag EUR 32.019,11. Kaskopflicht bonitätsabhängig - vollKASKO Selbstbehalt EUR 900,00 bei Reparatur in einer Markenwerkstatt, Effektivzinssatz inkl. KASKO 28,67%. Stand 07/2026. Ihr Verkaufsberater freut sich darauf, Ihnen ein individuelles Angebot erstellen zu können.