

## Škoda RAPID SPACEBACK Sport TSI



€ 12.980,- Verkaufspreis

Betriebsnummer/Bestandsnummer: 301/5093

### Porsche Linz Leonding

Salzburger Straße 292

4060 Linz-Leonding

Telefon: +43 505 91132



Um dieses Fahrzeug wieder Online zu finden, einfach diesen QR Code scannen!

### Fahrzeugdaten

Farbe	Alaska-Weiß	Getriebeart	Schaltgetriebe
Erstzulassung	02/2019	Antrieb	Frontantrieb
Kilometerstand	31.833 km	Karosserie	Fließheck
Leistung	70 kW/95 PS	Türen	5
Hubraum	999 cm <sup>3</sup>	Sitze	5
Kraftstoffart	Benzin	Vorbesitzer	1
Kombinierter Kraftstoffverbrauch	5.7 l/100km	Eigengewicht	1.179 kg
CO2-Emission	109.0 g/km	Gesamtgewicht	1.639 kg

### Kampagnen

- Porsche Bank Versicherungsbonus
- Online Reservieren
- Kasko Versicherungsstufe 00

### Mehrausstattungen

- Komfort-Paket
- Höhenverstellbare Fahrer- und Beifahrersitz
- Landesverkaufsprogramm Österreich
- Technik-Paket
- Mittelarmlehne hinten
- "LIGHT AND RAIN ASSIST" mit DAY LIGHT, Regensensor ("COMING HOME", "LEAVING HOME", "TUNNEL LIGHT"), Auto Light Assist
- Einparkhilfe vorn und hinten
- Front Assist inkl. City ANB ohne ACC
- Low Bi-Xenon Scheinwerfer
- Automat. ausfahrbare Scheinwerfer-Reinigungsanlage
- SKODA TopCard
- Winterpaket
- Elektrische Fensterheber vorn und hinten
- Mit Rückfahrkamerasystem (Ausf.1)
- "KESSY"-ZV mit Motoranlass/Abschaltfunktion ohne Schlüssel (ohne SAFE), 2x klappbarer Schlüssel
- Zierleisten

Der oben genannte Preis versteht sich inkl. 20% USt. und NoVa. Abbildungen können Symbolfotos sein. Angaben über ein Fahrzeug können in Einzelfällen unvollständig sein, weshalb wir bei Interesse eine vorherige Kontaktaufnahme mit dem Verkäufer empfehlen.\* CO2-Emissions-Wert Bemessung: Die angegebenen Verbrauchs und Emissionswerte wurden nach den gesetzlichen Messverfahren (VO(EG)715/2007 in der gegenwärtig geltenden Fassung) im Rahmen der Typengenehmigung des Fahrzeugs auf Basis des WLTP-Prüfverfahrens erhoben. Die Angaben beziehen sich nicht auf ein einzelnes Fahrzeug und sind nicht Bestandteil des Angebotes, sondern dienen allein Vergleichszwecken zwischen den verschiedenen Fahrzeugtypen. Der Kraftstoffverbrauch und die CO2-Emissionen eines Fahrzeugs hängen nicht nur von der effizienten Ausnutzung des Kraftstoffs durch das Fahrzeug ab, sondern werden auch vom Fahrverhalten, Fahrstrecke und anderen nicht technischen Faktoren beeinflusst. Abweichende Verbrauchswerte, CO2-Emissionen und Reichweiten können sich durch Mehrausstattungen und Zubehör (z.B. Reifen, Anhängerkupplung, Dachträger etc.) sowie Fahrstil, Geschwindigkeit, Einsatz von Komfort/Nebenverbrauchern, Außentemperatur, Anzahl Mitfahrer, Zuladung, Auswahl Fahrprofil, Topografie uvm. ergeben. Diese Faktoren beeinflussen relevante Fahrzeugparameter wie z.B. Gewicht, Rollwiderstand und Aerodynamik.

## Škoda RAPID SPACEBACK Sport TSI

### Serienausstattung

- Abgaskonzept, EU6 AG/H/I
- Dreipunkt-Automatikgurt für mittleren Fondsitze
- Ablagefächer in den Türen vorne/hinten
- Seitenairbags vorne
- Parkscheinhalter
- Make-up-Spiegel, rechts (Ausführung 2) und hinten dunkel eingefärbt
- Make-up Spiegel in den Sonnenblenden
- Motorabdeckung
- Leuchtweitenregulierung
- Tankdeckel
- Normalluftfilter
- Kühlerschutzgitter mit Chromleiste
- -SKODA-Marken-/Klassen spezifische Merkmale
- Deckenleuchte vorne mit Kontakten an den
- Ohne Trittschutzfolie für Türeinstieg
- Bedienelement für Radio und Telefon
- Kombiinstrument mit chromlackierten
- Ohne Bordwerkzeug und Wagenheber
- Fertigungsablauf Standard
- MKB (Multikollisionsbremse)
- Becherhalter in Mittelkonsole
- Ohne Feuerlöscher
- Instrumenteneinsatz, Anzeige in KM/H
- Ladeboden variabel
- Kein Sonderfahrzeug, Standard-Ausführung
- Müdigkeitserkennung
- Standard-Klimazonen
- Gurtkontrolle, E-Kontakt im Gurtschloss
- Ohne Navigationsgerät
- Plattformgruppenklasse 3
- Glasdach
- Ohne Lendenwirbelstütze in den Sitzlehnen
- Komfortausstattung
- Fernbedienung für Zentralverriegelung
- Ohne Trennwand
- Kategorie 1
- Teppich-Fußmatten
- Ohne Tilgergewicht Lenkrad
- Fahrzeug mit Serienumfang
- Eiskratzer im Tankdeckel
- Heckscheibenwischer mit Waschanlage
- Ohne Ablagenpaket/box
- Nebelscheinwerfergehäuse in Schwarz
- Fahrzeugklassen-Differenzierung -605-
- Bauteile mit besonderer Oberfläche
- ABS (Antiblockiersystem)
- Pedale in Edelstahl-Ausführung
- Hinterachse "Standard"
- Serviceanzeige 30000 km oder 2 Jahre ( variabel )
- LED-Tagfahrlicht
- Ablagekästen hinten (Tür oder Seitenteil)
- Frischluftansaugung mit Aktivkohlefilter
- Scheiben seitlich in Wärmeschutzverglasung, ab B-Säule
- Multifunktionsanzeige/Bordcomputer "Medium"
- Reifen ohne Festlegung der Reifenmarke
- Außenspiegel elektrisch
- Außenspiegel rechts, konvex
- Chrom-Paket
- Handschuhfach-Kühlung
- Ohne zus. Leuchten (Beleuchtungen innen)
- Kindersitzverankerung
- Ohne Zigarettenanzünder
- Reifendruckkontrolle TPM
- Scheibenbremsen vorn (Geomet D)
- Sportsitze vorne
- Zusätzliche Karosseriemaßnahmen
- Ohne Reserverad
- Ohne Dekorfolien/Embleme
- Betriebsspannung 12 V
- Betriebserlaubnis Nachtrag
- Müdigkeitserkennung
- Heckklappe mit Fensterausschnitt
- Climatronic mit Stauluftregelung, FCKW-frei
- Kopfstützen für Vordersitze
- Schriftzugsatz "R"
- Ohne Adapter
- EBV (Elektronische Bremskraftverteilung)
- Leseleuchten vorne und hinten - 2 Stück
- Sport-Komfortsitze vorn
- Dekoreinlagen in "Piano-Schwarz"
- Flaschenhalter in den Ablagefächern
- Nebelscheinwerfer
- Bremsenergie-Rückgewinnung
- Zweiton-Hupe
- Mittelarmlehne vorn
- Tür und Seitenverkleidung
- Scheiben ab B-Säule abgedunkelt - SunSet
- Ohne Ruffunktion
- Sportback
- Heckspoiler schwarz lackiert
- Mittelkonsole mit 12V-Steckdose
- Isofix-Vorbereitung
- Heckleuchte dunkel eingefärbt
- Radio "Swing"

Der oben genannte Preis versteht sich inkl. 20% USt. und NoVa. Abbildungen können Symbolfotos sein. Angaben über ein Fahrzeug können in Einzelfällen unvollständig sein, weshalb wir bei Interesse eine vorherige Kontaktaufnahme mit dem Verkäufer empfehlen.\* CO2-Emissions-Wert Bemessung: Die angegebenen Verbrauchs und Emissionswerte wurden nach den gesetzlichen Messverfahren (VO(EG)715/2007 in der gegenwärtig geltenden Fassung) im Rahmen der Typengenehmigung des Fahrzeugs auf Basis des WLTP-Prüfverfahrens erhoben. Die Angaben beziehen sich nicht auf ein einzelnes Fahrzeug und sind nicht Bestandteil des Angebotes, sondern dienen allein Vergleichszwecken zwischen den verschiedenen Fahrzeugtypen. Der Kraftstoffverbrauch und die CO2-Emissionen eines Fahrzeugs hängen nicht nur von der effizienten Ausnutzung des Kraftstoffs durch das Fahrzeug ab, sondern werden auch vom Fahrverhalten, Fahrstrecke und anderen nicht technischen Faktoren beeinflusst. Abweichende Verbrauchswerte, CO2-Emissionen und Reichweiten können sich durch Mehrausstattungen und Zubehör (z.B. Reifen, Anhängerkupplung, Dachträger etc.) sowie Fahrstil, Geschwindigkeit, Einsatz von Komfort/Nebenverbrauchern, Außentemperatur, Anzahl Mitfahrer, Zuladung, Auswahl Fahrprofil, Topografie uvm. ergeben. Diese Faktoren beeinflussen relevante Fahrzeugparameter wie z.B. Gewicht, Rollwiderstand und Aerodynamik.

## Škoda RAPID SPACEBACK Sport TSI

- Freisprechanlage mit Bluetooth
- Kraftstoffbehälter mit besonderer Werkstoffbehandlung
- USB-Anschluss in der Mittelkonsole
- Rücksitzlehne 1/3 : 2/3 geteilt umlegbar
- Fahrzeugausführung, diverse Teile
- Ohne Zündanlaß/Schloß-Sperrsystem
- Zusätzliche Außengeräuschkämpfung
- Heckspoiler (Version 2)
- Türgriffe verchromt (glatt)
- Ohne Wärmespeicher/Zusatzheizung
- 3-Zylinder-Ottomotor 1,0 L/70 KW TSI Grundmotor ist: TJ4 /TC5/T26/T0M
- Ohne zus. Funktionsfehleranzeige
- Getränkehalter in der Mittelkonsole
- Funktion "SMART LINK"
- Türgriffe in Wagenfarbe lackiert
- Ohne Lehnenentriegelung für Vordersitze
- Ohne Bremsbelagverschleißkontrolle
- Verzurrösen im Gepäckraum
- Scheibenbremsen hinten (Geomet D)
- Ablage-Paket
- Fahrersitz höhenverstellbar
- Luftausströmungsbedienung
- Aktivkohlebehälter
- 4 Türen
- ASR (Antriebsschlupfregelung)
- Frontscheibe in Wärmeschutzglas
- Wärmeschutzverglasung getönt
- HBA (Hydraulischer Brems-Assistent)
- Airbag für Fahrer und Beifahrer
- Heckklappe mit langer Heckscheibe
- Frostschutz bis -25 Grad Celsius Toleranz bis -30 Grad C
- Radschrauben Standard
- Drehstromgenerator 110 A
- Kraftstoffsystem Otto-Direkteinspritzung(FSI)
- Höheneinstellung
- CO2 Variante
- Gepäckraumbeleuchtung - 1 Stück
- Nicht Heissland
- Sound-Paket "ŠKODA Surround"
- EDS (Elektronische Differenzialsperre)
- Zus. Triebwerks-Unterschutz
- Batterie 320A (59Ah)
- Ohne Überführungsausrüstung
- Ohne Sprachsteuerung
- Einbau Differenzierung für Getriebe"MQ 200" --
- Fahrzeugteile --
- SBBR-Leuchte mit Lichtscheibe dunkel eingefärbt
- Ohne CD/DVD für Navigation
- Licht-Assistent
- Tempomat inkl. Speedlimiter
- Komfort Telefonie ohne Außenantenne
- Bauteilesatz,-Österreich entsprechender
- Luftausströmer mit Innenrahmen schwarz
- Kältemittel R1234yf
- Bordliteratur in Deutsch
- Innenleuchte (Ausf.2)
- Fußhebelwerk
- Keine Aktionsausführung
- Zentralverriegelung
- USB-Stromanschluss (2 Stück) in der
- Klimaanlage "Climatronic"
- Linkslenker
- Fensterheber vorne elektrisch
- Schalthebelknauf mit Plakette
- Aussentemperaturanzeige
- Steckdose 12V im Gepäckraum
- Ohne Online Dienst
- Dämpfung vorn
- Nebelscheinwerfer
- Start-Stop-System
- Lenksäule, axial u. vertikal einstellbar
- Lederlenkrad 3-Speichen "Supersport"
- Scheibenbremsen hinten
- Ohne Raucherausführung
- Abdeckungen für Leichtmetallräder
- Mittellarmlehne vorne verstellbar
- Ohne TV-Empfang/Digitaler Radioempfang
- Federbereich 38 nur Einbausteuerung keine Bedarfsprognose
- Ohne Anhängervorrichtung
- Ohne Seitenschutzleiste
- Dreip. Automatikgurte vo.m. Gurtstraffer (elektr.) und
- Klappbare Haltegriffe am Dachrahmen
- Aufnahmevorrichtung im Kofferraum
- Serienkraftstoff-Erstbefüllung
- Außenspiegel links, konvex
- Außenspiegel schwarz lackiert
- Handschuhfach beleuchtet
- Panorama-Glasdach
- Ohne Berg-Anfahr/ Abfahrhilfe/ Komfort- fahrhilfe
- Make-up-Spiegel, links
- Akustik-Paket Extra
- Wartungsintervallverlängerung
- Stabilisator hinten
- Reifen 215/45 R16 86H

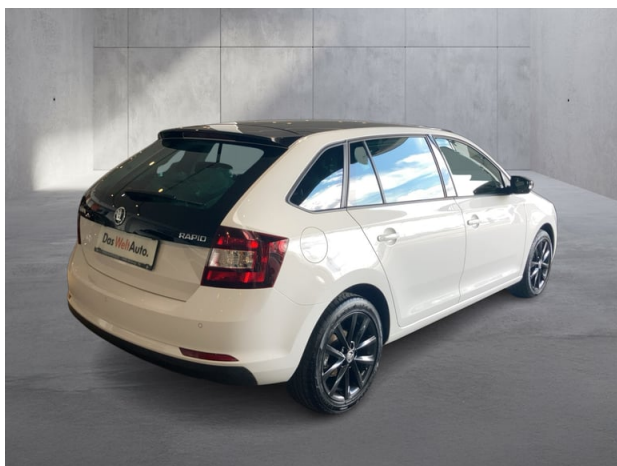
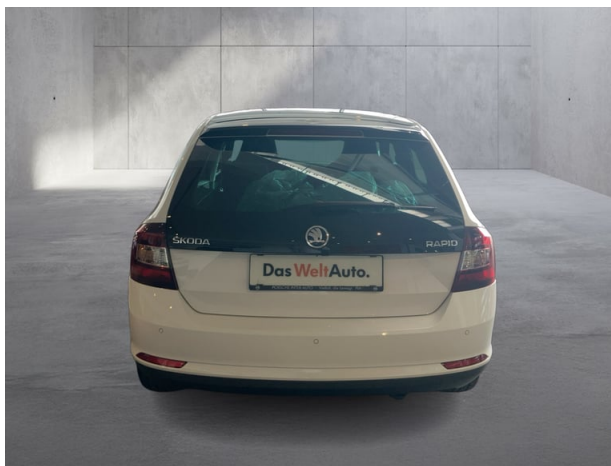
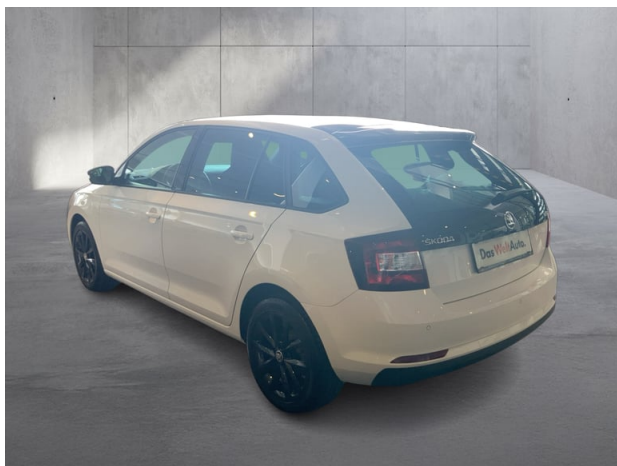
Der oben genannte Preis versteht sich inkl. 20% USt. und NoVa. Abbildungen können Symbolfotos sein. Angaben über ein Fahrzeug können in Einzelfällen unvollständig sein, weshalb wir bei Interesse eine vorherige Kontaktaufnahme mit dem Verkäufer empfehlen.\* CO2-Emissions-Wert Bemessung: Die angegebenen Verbrauchs und Emissionswerte wurden nach den gesetzlichen Messverfahren (VO(EG)715/2007 in der gegenwärtig geltenden Fassung) im Rahmen der Typengenehmigung des Fahrzeugs auf Basis des WLTP-Prüfverfahrens erhoben. Die Angaben beziehen sich nicht auf ein einzelnes Fahrzeug und sind nicht Bestandteil des Angebotes, sondern dienen allein Vergleichszwecken zwischen den verschiedenen Fahrzeugtypen. Der Kraftstoffverbrauch und die CO2-Emissionen eines Fahrzeugs hängen nicht nur von der effizienten Ausnutzung des Kraftstoffs durch das Fahrzeug ab, sondern werden auch vom Fahrverhalten, Fahrstrecke und anderen nicht technischen Faktoren beeinflusst. Abweichende Verbrauchswerte, CO2-Emissionen und Reichweiten können sich durch Mehrausstattungen und Zubehör (z.B. Reifen, Anhängerkupplung, Dachträger etc.) sowie Fahrstil, Geschwindigkeit, Einsatz von Komfort/Nebenverbrauchern, Außentemperatur, Anzahl Mitfahrer, Zuladung, Auswahl Fahrprofil, Topografie uvm. ergeben. Diese Faktoren beeinflussen relevante Fahrzeugparameter wie z.B. Gewicht, Rollwiderstand und Aerodynamik.

## Škoda RAPID SPACEBACK Sport TSI

- Typprüfstand Österreich
- Soundpaket
- Maxi-DOT Display
- OPF (Ottopartikelfilter)
- Variables Ladebodenkonzept
- Ohne 2. Batterie
- Chrom-Paket
- Dreip.Automatikgurte hinten außen mit ECE-Label
- 3 Zyl.Ottomotor 1,0L Aggr. 04C.D
- Kopfairbags vorne und hinten
- Elektronisches Stabilisierungsprogramm (ESP)
- Kopfstützen hinten (3 Stück)
- Ablagetaschen an der Rückseite
- Lenkrad höhen- und längsverstellbar
- Kopfstützen hinten (3 Stück)
- Fußgängerschutzmaßnahmen erweitert
- Pannenset
- Stoßfänger in Wagenfarbe
- Transportschutzmaßnahmen
- Spezielles Typschild für EG für M1-Pkw
- Stabilisator vorn
- 5-Gang-Schaltgetriebe
- Handbremshebelgriff in Leder
- Warnsignal für nicht angelegten Fahrer-tungsmaßnahmen
- Diversity - Scheibenantenne
- Warnsignal für nicht ausgeschaltete
- Ledersportmultifunktionslenkrad
- Zus. Karosserieabdeckungen Steinschlag- schutz
- Dreipunktgurte an allen Sitzen mit
- Sitzbezüge in Stoff
- Taschen an Rückenlehnen
- Leichtmetallr{der "VIGO" 7J x 16" - Schwarz
- Schalthebelstulpe in Kunstleder
- Einfüllstutzen-Modul 1 mit Einsatz
- Ausströmer Standard
- Modul Boden hinten Ausführung 5
- Türöffner innen, verchromt
- Dämpfung hinten,Basis 1
- Wegfahrsperr elektronisch
- Außenspiegel elektr. einstell-/beheizbar
- Gewichtsbereich 4 nur Einbausteuerung keine Bedarfsprognose
- Aeroscheibenwischer vorne
- Warnwestenhalter unter dem Fahrersitz
- Regionscode " ECE " für Radio
- Innenspiegel mit automatischer
- Gepäckraumbodenbelag, Nadelvlies
- Beifahrerairbag abschaltbar
- Regenschirmfach mit Regenschirm
- Seitenairbag vorn, mit Kopfairbag
- Mit Regenschirm
- Ohne zusätzliche Bereifung
- Aufkleber/Schilder, deutsch-französisch-holländisch
- Transportschutzfolie (Mindestschutz) mit zus.
- Schalthebelknopf/-Griff in Leder
- Extern, USB Typ-A, 1x USB Buchse
- MSR (Motorschleppmomentregelung)
- Sicherungs-System für Ladegut
- Fahrzeuge mit besonderen Produktaufwer-
- Servolenkung
- LED-Kennzeichenbeleuchtung
- Abgasendrohr hinten (Standard)
- Funktions-Paket
- Parksensoren hinten
- ESC
- Start/Stop-Anlage mit Rekuperation
- Normal-Lackierung
- Ohne Ablageschale am Dachhimmel
- Handschuhfachklappe,mit Leuchte
- Leichtmetallfelgen 7,0J x 16" - VIGO

Der oben genannte Preis versteht sich inkl. 20% USt. und NoVa. Abbildungen können Symbolfotos sein. Angaben über ein Fahrzeug können in Einzelfällen unvollständig sein, weshalb wir bei Interesse eine vorherige Kontaktaufnahme mit dem Verkäufer empfehlen.\* CO2-Emissions-Wert Bemessung: Die angegebenen Verbrauchs und Emissionswerte wurden nach den gesetzlichen Messverfahren (VO(EG)715/2007 in der gegenwärtig geltenden Fassung) im Rahmen der Typgenehmigung des Fahrzeugs auf Basis des WLTP-Prüfverfahrens erhoben. Die Angaben beziehen sich nicht auf ein einzelnes Fahrzeug und sind nicht Bestandteil des Angebotes, sondern dienen allein Vergleichszwecken zwischen den verschiedenen Fahrzeugtypen. Der Kraftstoffverbrauch und die CO2-Emissionen eines Fahrzeugs hängen nicht nur von der effizienten Ausnutzung des Kraftstoffs durch das Fahrzeug ab, sondern werden auch vom Fahrverhalten, Fahrstrecke und anderen nicht technischen Faktoren beeinflusst. Abweichende Verbrauchswerte, CO2-Emissionen und Reichweiten können sich durch Mehrausstattungen und Zubehör (z.B. Reifen, Anhängerkupplung, Dachträger etc.) sowie Fahrstil, Geschwindigkeit, Einsatz von Komfort/Nebenverbrauchern, Außentemperatur, Anzahl Mitfahrer, Zuladung, Auswahl Fahrprofil, Topografie uvm. ergeben. Diese Faktoren beeinflussen relevante Fahrzeugparameter wie z.B. Gewicht, Rollwiderstand und Aerodynamik.

## Škoda RAPID SPACEBACK Sport TSI



Der oben genannte Preis versteht sich inkl. 20% USt. und NoVa. Abbildungen können Symbolfotos sein. Angaben über ein Fahrzeug können in Einzelfällen unvollständig sein, weshalb wir bei Interesse eine vorherige Kontaktaufnahme mit dem Verkäufer empfehlen.\* CO2-Emissions-Wert Bemessung: Die angegebenen Verbrauchs und Emissionswerte wurden nach den gesetzlichen Messverfahren (VO(EG)715/2007 in der gegenwärtig geltenden Fassung) im Rahmen der Typengenehmigung des Fahrzeugs auf Basis des WLTP-Prüfverfahrens erhoben. Die Angaben beziehen sich nicht auf ein einzelnes Fahrzeug und sind nicht Bestandteil des Angebotes, sondern dienen allein Vergleichszwecken zwischen den verschiedenen Fahrzeugtypen. Der Kraftstoffverbrauch und die CO2-Emissionen eines Fahrzeugs hängen nicht nur von der effizienten Ausnutzung des Kraftstoffs durch das Fahrzeug ab, sondern werden auch vom Fahrverhalten, Fahrstrecke und anderen nicht technischen Faktoren beeinflusst. Abweichende Verbrauchswerte, CO2-Emissionen und Reichweiten können sich durch Mehrausstattungen und Zubehör (z.B. Reifen, Anhängerkupplung, Dachträger etc.) sowie Fahrstil, Geschwindigkeit, Einsatz von Komfort/Nebenverbrauchern, Außentemperatur, Anzahl Mitfahrer, Zuladung, Auswahl Fahrprofil, Topografie uvm. ergeben. Diese Faktoren beeinflussen relevante Fahrzeugparameter wie z.B. Gewicht, Rollwiderstand und Aerodynamik.

## Škoda RAPID SPACEBACK Sport TSI

### Finanzierung: Kredit



Von niedrigen Monatsraten profitieren? Das geht mit dem RestwertKredit der Porsche Bank, denn der Restwert wird erst bei Vertragsende fällig. Nach Ende der Laufzeit ganz einfach wählen, ob das Fahrzeug eingetauscht, per Anschlusskredit ausfinanziert oder die offene Kreditsumme selbstständig gezahlt werden soll. [Mehr erfahren](#)

<b>Fahrzeugpreis brutto</b>	12.980,00 €
<b>Porsche Bank Versicherungsbonus</b>	-500,00 €
<b>Online Reservieren</b>	0,00 €
<b>Kasko Versicherungsstufe 00</b>	0,00 €
<b>Aktionspreis brutto mit Boni</b>	12.480,00 €
<b>Laufzeit</b>	48 Monate
<b>Eigenleistung als Betrag</b>	4400 €
<b>Restkredit in % vom Fahrzeugpreis brutto</b>	0 %
<b>Restkredit als Betrag</b>	0,00 €
<b>Kreditrate monatlich brutto</b>	196,01 €

### Versicherung



Immer auf der sicheren Seite. Mit den leistungsstarken Produkten der Porsche Versicherung. [Mehr erfahren](#)

<b>Aktuelle Versicherungsstufe</b>	0
<b>Anmeldebezirk</b>	W
<b>Versicherungsnehmer</b>	älter als 24 Jahre
<b>Kaskoart</b>	vollKASKO 122,87 €
<b>Kfz-Haftpflicht</b>	34,10 €
<b>motorbezogene Versicherungssteuer</b>	31,37 €
<b>Kfz-Insassenunfall-Versicherung</b>	6,63 €
<b>Kfz-Rechtsschutz</b>	4,60 €
<b>Versicherungsprämie monatlich</b>	199,57 €

## Škoda RAPID SPACEBACK Sport TSI

## Škoda RAPID SPACEBACK Sport TSI

### Zusammenfassung

<b>Kreditrate monatlich brutto</b>	196,01 €
<b>Versicherungsprämie monatlich</b>	199,57 €
<b>Gesamtsumme monatlich brutto</b>	395,58 €

Freibleibendes Musterangebot für Restwert Kredit inkl. USt, NoVA, zzgl. Bearbeitungskosten EUR 0,00, Gesamtkreditbetrag EUR 8.080,00, Laufzeit 48 Monate, Anzahlung EUR 4.400,00, Restkredit EUR 0,00, Sollzinssatz 7,67% variabel, Effektivzinssatz 7,95% variabel. Gesamtbetrag EUR 9.408,48. Kaskopflicht bonitätsabhängig - vollKASKO Selbstbehalt EUR 900,00 bei Reparatur in einer Markenwerkstatt, Effektivzinssatz inkl. KASKO 42,32%. Stand 07/2026. Ihr Verkaufsberater freut sich darauf, Ihnen ein individuelles Angebot erstellen zu können.