

## Audi A4 Avant 35 TDI



€ 26.970,- Verkaufspreis

leasingfähig

Betriebsnummer/Bestandsnummer: 301/5032

**Porsche Linz Leonding**

Salzburger Straße 292

4060 Linz-Leonding

Telefon: +43 505 91132



Um dieses Fahrzeug wieder Online zu finden,  
einfach diesen QR Code scannen!

### Fahrzeugdaten

Farbe	brillantschwarz Klar	Getriebeart	Automatik
Erstzulassung	02/2023	Antrieb	Frontantrieb
Kilometerstand	135.014 km	Karosserie	Kombi
Leistung	120 kW/163 PS	Türen	4
Hubraum	1.968 cm <sup>3</sup>	Sitze	5
Kraftstoffart	Diesel	Vorbesitzer	2
Kombinierter Kraftstoffverbrauch	4.9 l/100km	Eigengewicht	1.605 kg
CO2-Emission	128.0 g/km	Gesamtgewicht	2.165 kg

### Kampagnen

- Porsche Bank Bonus
- Porsche Bank Versicherungsbonus
- Audi Gebrauchtwagen :plus
- Online Reservieren
- Kasko Versicherungsstufe 00

### Mehrausstattungen

- Landesverkaufsprogramm Österreich
- Ausstattungspaket Österreich
- Sitzheizung vorne
- Kindersicherheits-Paket
- Lichtpaket
- Entfall Modellbezeichnung
- Fernlichtassistent
- Audi sound system
- Lederlenkrad im 3-Speichen-Design
- Steuerungsnummer
- SCR-Tank (24 Liter)
- Betriebserlaubnis Nachtrag
- Innenspiegel rahmenlos autom. abblendend
- Einparkhilfe plus
- Audi virtual cockpit plus
- Assistenzpaket Tour
- Anfahrassistent
- Kraftstoffbehälter 54 Liter

Der oben genannte Preis versteht sich inkl. 20% USt. und NoVa. Abbildungen können Symbolfotos sein. Angaben über ein Fahrzeug können in Einzelfällen unvollständig sein, weshalb wir bei Interesse eine vorherige Kontaktaufnahme mit dem Verkäufer empfehlen.\* CO2-Emissions-Wert Bemessung: Die angegebenen Verbrauchs und Emissionswerte wurden nach den gesetzlichen Messverfahren (VO(EG)715/2007 in der gegenwärtig geltenden Fassung) im Rahmen der Typengenehmigung des Fahrzeugs auf Basis des WLTP-Prüfverfahrens erhoben. Die Angaben beziehen sich nicht auf ein einzelnes Fahrzeug und sind nicht Bestandteil des Angebotes, sondern dienen allein Vergleichszwecken zwischen den verschiedenen Fahrzeugtypen. Der Kraftstoffverbrauch und die CO2-Emissionen eines Fahrzeugs hängen nicht nur von der effizienten Ausnutzung des Kraftstoffs durch das Fahrzeug ab, sondern werden auch vom Fahrverhalten, Fahrstrecke und anderen nicht technischen Faktoren beeinflusst. Abweichende Verbrauchswerte, CO2-Emissionen und Reichweiten können sich durch Mehrausstattungen und Zubehör (z.B. Reifen, Anhängerkupplung, Dachträger etc.) sowie Fahrstil, Geschwindigkeit, Einsatz von Komfort/Nebenverbrauchern, Außentemperatur, Anzahl Mitfahrer, Zuladung, Auswahl Fahrprofil, Topografie uvm. ergeben. Diese Faktoren beeinflussen relevante Fahrzeugparameter wie z.B. Gewicht, Rollwiderstand und Aerodynamik.

## Audi A4 Avant 35 TDI

- Vorrüstung für Anhängervorrichtung
- Audi connect Navigation & Infotainment

- Businesspaket

### Serienausstattung

- Transportschutz (Ausf.1)
- Ohne erweitertem Sicherheitssystem
- Keine Aktionsausführung
- Kein Selbstabholer
- Linkslenker
- Außenspiegel elektrisch beheizbar
- Gepäckraumauskleidung (Ausf.2)
- Kindersitzbefestigung ISOFIX und Top Tether für die äußeren Fondsitze
- Sicherheitsgurte in Schwarz
- Audi AG
- Ohne Hinterachsgetriebe
- Räder der Serie
- Klimaautomatik
- Dieselmotor
- Bauteilesatz ohne länderspezifische Bauvorschrift
- Rechtsverkehr
- Wendeladeboden
- Ohne besondere Farbausstattung
- Kraftstoffsystem Diesel
- Fahrzeugklassen-Differenzierung-8W0/8WA-
- Reifen ohne Festlegung der Reifenmarke
- Ohne Lendenwirbelstütze
- spezielles Typschild EU
- Mittellarmlehne vorne
- Modellbezeichnung
- Elektromechanische Parkbremse
- Trägerfrequenz 433,92 bis 434,42 MHz
- Spez.Schilder/Aufkleber/ Sicherheitszertifikate für Österreich
- Audi connect Notrufdienst & Service
- Ohne Feuerlöscher
- Kopfstützen
- Instrumenteneinsatz, Anzeige in KM/H
- Reifenreparaturset
- Kein Sonderfahrzeug, Standard-Ausführung
- Ohne Heckspoiler
- Variante Grundausstattung
- Automatikhebel
- Start/Stopp-System
- Dachreling schwarz
- Dekoreinlagen in Diamantlack silbergrau
- Ohne Windschott
- Digitaler Radioempfang
- Ohne Zusatz-/Standheizung
- Ländergruppe A
- Bordliteratur in Deutsch
- Kofferraumbodenmatte
- Produktaufwertungsmaßnahmen
- Einbauteile f.4 Zyl.Motore
- Ohne Lehnenentriegelung für Vordersitze
- Triebwerksunterschutz
- Ohne Scheinwerferreinigungsanlage
- Abgaskonzept, EU6 AP
- 4-Zyl.Turbodieselmotor 2,0 L/120 KW(4V) TDI Common-Rail  
GM ist: TG3/TH3/TL4/TM4/TD1/T6F/T6M/T48
- Gepäckraumklappe elektrisch
- Regensensor
- Ohne Vorkonditionierung
- Warndreieck/Verbandsmaterial
- Ohne Audi drive select
- Rücksitzlehne geteilt umklappbar
- S tronic
- Vorbereitung für Funktionsfreischaltung
- Gurtanlegekontrolle
- Kennzeichenträger vorn
- Motorabdeckung
- Seitenairbags vorn und Kopfairbagsystem
- Begrenzung Höchstgeschwindigkeit 210km/h
- Ohne Navigationsgerät
- Fertigungsablauf Standard
- Ohne Sonnenschutzrollo
- Durchladeeinrichtung
- Kältemittel R1234yf
- Audi pre sense city
- Dachhimmel in Stoff
- Räder "5-Arm-Design" 7Jx16
- Doppeltonhorn
- Kraftstoffbehälter 40 Liter
- Ohne Car2X
- Ohne Einparkhilfe
- Standard-Klimazonen
- Batterie/Generator Kapazität Standard
- Ablagefächer
- Funkschlüssel ohne Safelock
- Standardelektrik
- Innenspiegel abblendbar
- Stoff Index-Normalsitz
- PKW-Ausführung
- Deaktivierungsschalter Beifahrerairbag
- Serienqualität

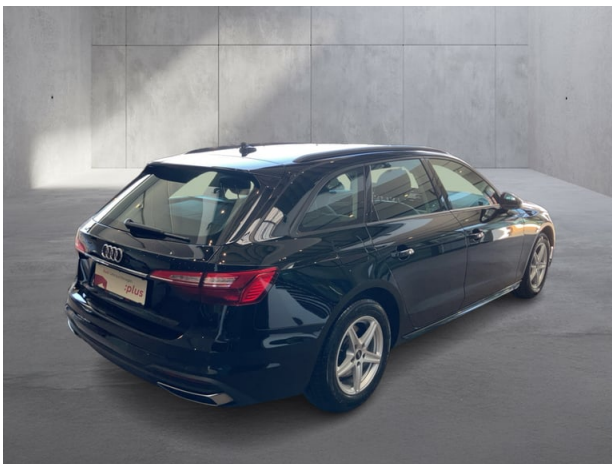
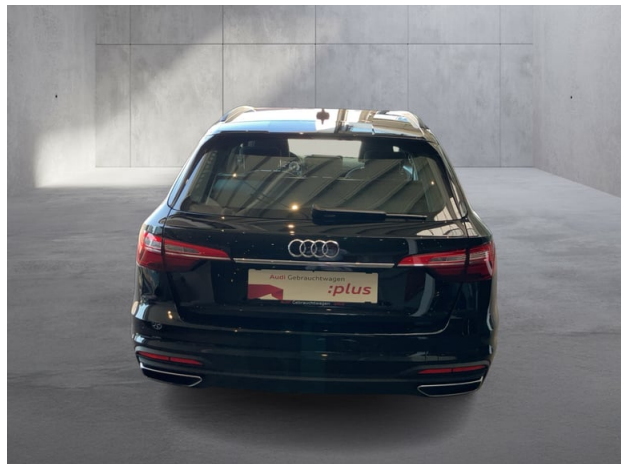
Der oben genannte Preis versteht sich inkl. 20% USt. und NoVa. Abbildungen können Symbolfotos sein. Angaben über ein Fahrzeug können in Einzelfällen unvollständig sein, weshalb wir bei Interesse eine vorherige Kontaktaufnahme mit dem Verkäufer empfehlen.\* CO2-Emissions-Wert Bemessung: Die angegebenen Verbrauchs und Emissionswerte wurden nach den gesetzlichen Messverfahren (VO(EG)715/2007 in der gegenwärtig geltenden Fassung) im Rahmen der Typengenehmigung des Fahrzeugs auf Basis des WLTP-Prüfverfahrens erhoben. Die Angaben beziehen sich nicht auf ein einzelnes Fahrzeug und sind nicht Bestandteil des Angebotes, sondern dienen allein Vergleichszwecken zwischen den verschiedenen Fahrzeugtypen. Der Kraftstoffverbrauch und die CO2-Emissionen eines Fahrzeugs hängen nicht nur von der effizienten Ausnutzung des Kraftstoffs durch das Fahrzeug ab, sondern werden auch vom Fahrverhalten, Fahrstrecke und anderen nicht technischen Faktoren beeinflusst. Abweichende Verbrauchswerte, CO2-Emissionen und Reichweiten können sich durch Mehrausstattungen und Zubehör (z.B. Reifen, Anhängerkupplung, Dachträger etc.) sowie Fahrstil, Geschwindigkeit, Einsatz von Komfort/Nebenverbrauchern, Außentemperatur, Anzahl Mitfahrer, Zuladung, Auswahl Fahrprofil, Topografie uvm. ergeben. Diese Faktoren beeinflussen relevante Fahrzeugparameter wie z.B. Gewicht, Rollwiderstand und Aerodynamik.

## Audi A4 Avant 35 TDI

- LED-Heckleuchten
- Audi smartphone interface
- Reifendruck-Kontrollanzeige
- Bordwerkzeug
- Ohne Spurwechselassistent
- Elektrische Luftzusatzheizung
- Ohne Vorbereitung für VTS (Vehicle-Tracing System)
- Ohne Dekorfolien/Emblem
- Radschrauben Standard
- Nicht Heissland
- Avant
- Stoßfänger
- Elektromechanische Servolenkung
- Vordersitze manuell einstellbar
- Ohne Sitzbelüftung/Massage
- Begrenzung der Höchstgeschwindigkeit auf 210 km/h
- 4 Zyl. Dieselmotor 2,0L Aggr. 05L.A
- Ohne Kamerasysteme/Umfeldsensorik
- Fußmatten vorne und hinten aus Velours
- Lederlenkrad im 3-Speichen-Design
- Scheinwerfer
- Wegfahrsperre elektronisch
- Ohne zus. Warnleuchten
- Einstiegsleisten mit Aluminiemeinlagen
- Volldach
- Gewichtsklasse Vorderachse Gewichtsbereich 8
- Ohne Garagentoröffner
- Ohne Zündanlaß-Schloß-Sperrsystem, ohne Lenkungssperre
- Außenspiegel rechts (großes Sichtfeld),
- Sonnenblenden vorn
- Aufkleber/Schilder, englisch-deutsch
- Fußgängerschutzmaßnahmen erweitert
- Innenbeleuchtung
- Lautsprecher 8 Stück (passiv)
- Ohne Frontspoiler
- Seitenschweller
- Gewichtsbereich 8 nur Einbausteuerung keine Bedarfsprognose
- Fußhebelwerk "Standard"
- A4
- Ohne besondere Karosseriemaßnahmen
- Standard
- Einfüllstutzen-Modul 1 ohne Einsatz
- Vorbereitung für Functions on Demand
- Heckscheibe, hintere Tür- und Seitenscheiben in Klarglas
- Außenspiegelgehäuse in der Wagenfarbe
- Batterie 380A (68Ah)
- Geschwindigkeitsregelanlage
- Rollwiderstandsoptimierte Reifen
- Multifunktionskamera
- Ohne Head-up Display
- Tagfahrlicht
- Ohne Belederung
- Frontantrieb
- Ohne Multimedia
- Serienkraftstoff-Erstbefüllung
- Abgasendrohre
- Akzentfläche in der Armaturentafel,
- Scheibenbremsen vorn, 16 Zoll (ECE)
- Ohne Nackengebläse
- Bluetooth Schnittstelle
- Basis
- Ohne Kindersitzverankerung vorne
- Türgriffe in Wagenfarbe
- Fahrerinformationssystem monochrom
- Typprüfstand Österreich
- Wärmeschutzverglasung
- Außenspiegel links asphärisch
- Regionscode " ECE " für Radio
- Ohne Systeme für den Fahrzeugzugang
- Dynamikfahrwerk
- Ohne Sitzheizung
- NichtraucherAusführung
- Folienbeklebung
- Ohne Anhängervorrichtung
- Connect Paket 6
- Ohne zusätzliche Bereifung
- Ohne integriertes Mautsystem
- Dach in Wagenfarbe
- Scheibenbremsen hinten, 16 Zoll (ECE)
- Wärmeschutzverglasung für Frontscheibe
- Radioanlage MMI Audi plus
- Abwicklung Serie
- Datenmodul Europa
- Heckblende (ECE)
- Normalsitze vorne
- Riemenstartergenerator RSG 12V 130-200 A
- Mild-Hybrid MHEV
- Dachrahmen in schwarz
- Kindersicherung
- Serviceanzeige 30000 km oder 2 Jahre

Der oben genannte Preis versteht sich inkl. 20% USt. und NoVa. Abbildungen können Symbolfotos sein. Angaben über ein Fahrzeug können in Einzelfällen unvollständig sein, weshalb wir bei Interesse eine vorherige Kontaktaufnahme mit dem Verkäufer empfehlen.\* CO2-Emissions-Wert Bemessung: Die angegebenen Verbrauchs- und Emissionswerte wurden nach den gesetzlichen Messverfahren (VO(EG)715/2007 in der gegenwärtig geltenden Fassung) im Rahmen der Typengenehmigung des Fahrzeugs auf Basis des WLTP-Prüfverfahrens erhoben. Die Angaben beziehen sich nicht auf ein einzelnes Fahrzeug und sind nicht Bestandteil des Angebotes, sondern dienen allein Vergleichszwecken zwischen den verschiedenen Fahrzeugtypen. Der Kraftstoffverbrauch und die CO2-Emissionen eines Fahrzeugs hängen nicht nur von der effizienten Ausnutzung des Kraftstoffs durch das Fahrzeug ab, sondern werden auch vom Fahrverhalten, Fahrstrecke und anderen nicht technischen Faktoren beeinflusst. Abweichende Verbrauchswerte, CO2-Emissionen und Reichweiten können sich durch Mehrausstattungen und Zubehör (z.B. Reifen, Anhängerkupplung, Dachträger etc.) sowie Fahrstil, Geschwindigkeit, Einsatz von Komfort/Nebenverbrauchern, Außentemperatur, Anzahl Mitfahrer, Zuladung, Auswahl Fahrprofil, Topografie uvm. ergeben. Diese Faktoren beeinflussen relevante Fahrzeugparameter wie z.B. Gewicht, Rollwiderstand und Aerodynamik.

## Audi A4 Avant 35 TDI



Der oben genannte Preis versteht sich inkl. 20% USt. und NoVa. Abbildungen können Symbolfotos sein. Angaben über ein Fahrzeug können in Einzelfällen unvollständig sein, weshalb wir bei Interesse eine vorherige Kontaktaufnahme mit dem Verkäufer empfehlen.\* CO2-Emissions-Wert Bemessung: Die angegebenen Verbrauchs- und Emissionswerte wurden nach den gesetzlichen Messverfahren (VO(EG)715/2007 in der gegenwärtig geltenden Fassung) im Rahmen der Typengenehmigung des Fahrzeugs auf Basis des WLTP-Prüfverfahrens erhoben. Die Angaben beziehen sich nicht auf ein einzelnes Fahrzeug und sind nicht Bestandteil des Angebotes, sondern dienen allein Vergleichszwecken zwischen den verschiedenen Fahrzeugtypen. Der Kraftstoffverbrauch und die CO2-Emissionen eines Fahrzeugs hängen nicht nur von der effizienten Ausnutzung des Kraftstoffs durch das Fahrzeug ab, sondern werden auch vom Fahrverhalten, Fahrstrecke und anderen nicht technischen Faktoren beeinflusst. Abweichende Verbrauchswerte, CO2-Emissionen und Reichweiten können sich durch Mehrausstattungen und Zubehör (z.B. Reifen, Anhängerkupplung, Dachträger etc.) sowie Fahrstil, Geschwindigkeit, Einsatz von Komfort/Nebenverbrauchern, Außentemperatur, Anzahl Mitfahrer, Zuladung, Auswahl Fahrprofil, Topografie uvm. ergeben. Diese Faktoren beeinflussen relevante Fahrzeugparameter wie z.B. Gewicht, Rollwiderstand und Aerodynamik.

## Audi A4 Avant 35 TDI

### Finanzierung: Leasing



Stets liquide bleiben - Das klappt mit dem Restwert Leasing der Porsche Bank: anstelle von einmaligen Anschaffungskosten geht das ganz einfach durch niedrige monatliche Entgelte. Infos über weitere Leasing-Varianten kurzerhand beim nächsten Händler-Partner anfordern. [Mehr erfahren](#)

<b>Fahrzeugpreis brutto</b>	26.970,00 €
<b>Porsche Bank Bonus</b>	-500,00 €
<b>Porsche Bank Versicherungsbonus</b>	-500,00 €
<b>Audi Gebrauchtwagen :plus</b>	0,00 €
<b>Online Reservieren</b>	0,00 €
<b>Kasko Versicherungsstufe 00</b>	0,00 €
<b>Aktionspreis brutto mit Boni</b>	25.970,00 €
<b>Laufzeit</b>	36 Monate
<b>Kilometer / Jahr</b>	15000 km
<b>Eigenleistung als Betrag</b>	9000 €
<b>Leasingentgelt monatlich brutto</b>	222,48 €

### Versicherung



Immer auf der sicheren Seite. Mit den leistungsstarken Produkten der Porsche Versicherung. [Mehr erfahren](#)

<b>Aktuelle Versicherungsstufe</b>	0
<b>Anmeldebezirk</b>	W
<b>Versicherungsnehmer</b>	älter als 24 Jahre
<b>Kaskoart</b>	vollKASKO 159,38 €
<b>Kfz-Haftpflicht</b>	42,53 €
<b>motorbezogene Versicherungssteuer</b>	57,60 €
<b>Kfz-Insassenunfall-Versicherung</b>	6,63 €
<b>Kfz-Rechtsschutz</b>	4,60 €

## Audi A4 Avant 35 TDI

Versicherungsprämie monatlich

270,74 €

Der oben genannte Preis versteht sich inkl. 20% USt. und NoVa. Abbildungen können Symbolfotos sein. Angaben über ein Fahrzeug können in Einzelfällen unvollständig sein, weshalb wir bei Interesse eine vorherige Kontaktaufnahme mit dem Verkäufer empfehlen.\* CO2-Emissions-Wert Bemessung: Die angegebenen Verbrauchs und Emissionswerte wurden nach den gesetzlichen Messverfahren (VO(EG)715/2007 in der gegenwärtig geltenden Fassung) im Rahmen der Typengenehmigung des Fahrzeugs auf Basis des WLTP-Prüfverfahrens erhoben. Die Angaben beziehen sich nicht auf ein einzelnes Fahrzeug und sind nicht Bestandteil des Angebotes, sondern dienen allein Vergleichszwecken zwischen den verschiedenen Fahrzeugtypen. Der Kraftstoffverbrauch und die CO2-Emissionen eines Fahrzeugs hängen nicht nur von der effizienten Ausnutzung des Kraftstoffs durch das Fahrzeug ab, sondern werden auch vom Fahrverhalten, Fahrstrecke und anderen nicht technischen Faktoren beeinflusst. Abweichende Verbrauchswerte, CO2-Emissionen und Reichweiten können sich durch Mehrausstattungen und Zubehör (z.B. Reifen, Anhängerkupplung, Dachträger etc.) sowie Fahrstil, Geschwindigkeit, Einsatz von Komfort/Nebenverbrauchern, Außentemperatur, Anzahl Mitfahrer, Zuladung, Auswahl Fahrprofil, Topografie uvm. ergeben. Diese Faktoren beeinflussen relevante Fahrzeugparameter wie z.B. Gewicht, Rollwiderstand und Aerodynamik.

## Audi A4 Avant 35 TDI

### Zusammenfassung

Leasingentgelt monatlich brutto	222,48 €
Versicherungsprämie monatlich	270,74 €
<b>Gesamtsumme monatlich brutto</b>	<b>493,22 €</b>

Freibleibendes Musterangebot für Restwert Leasing inkl. USt, NoVA, zzgl. gesetzl. Vertragsgebühr EUR 227,47 und Bearbeitungskosten EUR 0,00. Gesamtleasingbetrag EUR 25.970,00, Laufzeit 36 Monate, Eigenleistung EUR 9.000,00, Km pro Jahr 15.000, Restwert EUR 12.406,20, Sollzinssatz 7,13% variabel, Effektivzinssatz 9,53% variabel, Gesamtbetrag EUR 29.642,95. Kaskopflicht bonitätsabhängig - vollKASKO Selbstbehalt EUR 900,00 bei Reparatur in einer Markenwerkstatt, Effektivzinssatz inkl. KASKO 29,61%. Stand 07/2026. Ihr Verkaufsberater freut sich darauf, Ihnen ein individuelles Angebot erstellen zu können.

### Finanzierung: Kredit



Von niedrigen Monatsraten profitieren? Das geht mit dem RestwertKredit der Porsche Bank, denn der Restwert wird erst bei Vertragsende fällig. Nach Ende der Laufzeit ganz einfach wählen, ob das Fahrzeug eingetauscht, per Anschlusskredit ausfinanziert oder die offene Kreditsumme selbstständig gezahlt werden soll. [Mehr erfahren](#)

Fahrzeugpreis brutto	26.970,00 €
Porsche Bank Bonus	-500,00 €
Porsche Bank Versicherungsbonus	-500,00 €
Audi Gebrauchtwagen :plus	0,00 €
Online Reservieren	0,00 €
Kasko Versicherungsstufe 00	0,00 €
<b>Aktionspreis brutto mit Boni</b>	<b>25.970,00 €</b>
Laufzeit	60 Monate
Eigenleistung als Betrag	9100 €
Restkredit in % vom Fahrzeugpreis brutto	0 %
Restkredit als Betrag	0,00 €
<b>Kreditrate monatlich brutto</b>	<b>339,53 €</b>



Der oben genannte Preis versteht sich inkl. 20% USt. und NoVA. Abbildungen können Symbolfotos sein. Angaben über ein Fahrzeug können in Einzelfällen unvollständig sein, weshalb wir bei Interesse eine vorherige Kontaktaufnahme mit dem Verkäufer empfehlen.\* CO2-Emissions-Wert Bemessung: Die angegebenen Verbrauchs und Emissionswerte wurden nach den gesetzlichen Messverfahren (VO(EG)715/2007 in der gegenwärtig geltenden Fassung) im Rahmen der Typengenehmigung des Fahrzeugs auf Basis des WLTP-Prüfverfahrens erhoben. Die Angaben beziehen sich nicht auf ein einzelnes Fahrzeug und sind nicht Bestandteil des Angebotes, sondern dienen allein Vergleichszwecken zwischen den verschiedenen Fahrzeugtypen. Der Kraftstoffverbrauch und die CO2-Emissionen eines Fahrzeugs hängen nicht nur von der effizienten Ausnutzung des Kraftstoffs durch das Fahrzeug ab, sondern werden auch vom Fahrverhalten, Fahrstrecke und anderen nicht technischen Faktoren beeinflusst. Abweichende Verbrauchswerte, CO2-Emissionen und Reichweiten können sich durch Mehrausstattungen und Zubehör (z.B. Reifen, Anhängerkupplung, Dachträger etc.) sowie Fahrstil, Geschwindigkeit, Einsatz von Komfort/Nebenverbrauchern, Außentemperatur, Anzahl Mitfahrer, Zuladung, Auswahl Fahrprofil, Topografie uvm. ergeben. Diese Faktoren beeinflussen relevante Fahrzeugparameter wie z.B. Gewicht, Rollwiderstand und Aerodynamik.

## Audi A4 Avant 35 TDI

### Versicherung



BANK VERSICHERUNG

Immer auf der sicheren Seite. Mit den leistungsstarken Produkten der Porsche Versicherung. [Mehr erfahren](#)

<b>Aktuelle Versicherungsstufe</b>	0
<b>Anmeldebezirk</b>	W
<b>Versicherungsnehmer</b>	älter als 24 Jahre
<b>Kaskoart</b>	vollKASKO 166,30 €
<b>Kfz-Haftpflicht</b>	42,53 €
<b>motorbezogene Versicherungssteuer</b>	57,60 €
<b>Kfz-Insassenunfall-Versicherung</b>	6,63 €
<b>Kfz-Rechtsschutz</b>	4,60 €
<b>Versicherungsprämie monatlich</b>	277,66 €

Der oben genannte Preis versteht sich inkl. 20% USt. und NoVa. Abbildungen können Symbolfotos sein. Angaben über ein Fahrzeug können in Einzelfällen unvollständig sein, weshalb wir bei Interesse eine vorherige Kontaktaufnahme mit dem Verkäufer empfehlen.\* CO2-Emissions-Wert Bemessung: Die angegebenen Verbrauchs und Emissionswerte wurden nach den gesetzlichen Messverfahren (VO(EG)715/2007 in der gegenwärtig geltenden Fassung) im Rahmen der Typengenehmigung des Fahrzeugs auf Basis des WLTP-Prüfverfahrens erhoben. Die Angaben beziehen sich nicht auf ein einzelnes Fahrzeug und sind nicht Bestandteil des Angebotes, sondern dienen allein Vergleichszwecken zwischen den verschiedenen Fahrzeugtypen. Der Kraftstoffverbrauch und die CO2-Emissionen eines Fahrzeugs hängen nicht nur von der effizienten Ausnutzung des Kraftstoffs durch das Fahrzeug ab, sondern werden auch vom Fahrverhalten, Fahrstrecke und anderen nicht technischen Faktoren beeinflusst. Abweichende Verbrauchswerte, CO2-Emissionen und Reichweiten können sich durch Mehrausstattungen und Zubehör (z.B. Reifen, Anhängerkupplung, Dachträger etc.) sowie Fahrstil, Geschwindigkeit, Einsatz von Komfort/Nebenverbrauchern, Außentemperatur, Anzahl Mitfahrer, Zuladung, Auswahl Fahrprofil, Topografie uvm. ergeben. Diese Faktoren beeinflussen relevante Fahrzeugparameter wie z.B. Gewicht, Rollwiderstand und Aerodynamik.

## Audi A4 Avant 35 TDI

### Zusammenfassung

<b>Kreditrate monatlich brutto</b>	339,53 €
<b>Versicherungsprämie monatlich</b>	277,66 €
<b>Gesamtsumme monatlich brutto</b>	617,19 €

Freibleibendes Musterangebot für Restwert Kredit inkl. USt, NoVA, zzgl. Bearbeitungskosten EUR 0,00, Gesamtkreditbetrag EUR 16.870,00, Laufzeit 60 Monate, Anzahlung EUR 9.100,00, Restkredit EUR 0,00, Sollzinssatz 7,69% variabel, Effektivzinssatz 7,96% variabel. Gesamtbetrag EUR 20.371,80. Kaskopflicht bonitätsabhängig - vollKASKO Selbstbehalt EUR 900,00 bei Reparatur in einer Markenwerkstatt, Effektivzinssatz inkl. KASKO 29,43%. Stand 07/2026. Ihr Verkaufsberater freut sich darauf, Ihnen ein individuelles Angebot erstellen zu können.