

VW Tiguan Sport TDI DSG



€ 49.860,- Verkaufspreis

leasingfähig

Betriebsnummer/Bestandsnummer: 301/4806

Porsche Linz Leonding

Salzburger Straße 292

4060 Linz-Leonding

Telefon: +43 505 91132



Um dieses Fahrzeug wieder Online zu finden,
einfach diesen QR Code scannen!

Fahrzeugdaten

Farbe	Pure White	Getriebeart	Automatik
Erstzulassung	03/2026	Antrieb	Frontantrieb
Kilometerstand	5.000 km	Karosserie	SUV
Leistung	110 kW/150 PS	Türen	4
Hubraum	1.968 cm ³	Sitze	5
Kraftstoffart	Diesel	Vorbesitzer	1
Kombinierter Kraftstoffverbrauch	5.6 l/100km	Eigengewicht	1.768 kg
CO2-Emission	148.0 g/km	Gesamtgewicht	2.260 kg

Kampagnen

- Porsche Bank Paketbonus für Jungwagen
- Online Reservieren
- Kasko Versicherungsstufe 00

Mehrausstattungen

- VW Garantie 5 Jahre 100.000 km
- Verpflichtende Erstzulassung 30.06.2026
- Unlimited-Paket
- Räder, 20" York in Schwarz
- Rechtshinweis Mobile Online-Dienste VW
- Anhängervorrichtung anklappbar
- Preisschutz
- Design-Paket "Black Style"
- "IQ.LIGHT" - HD-Matrix-Scheinwerfer
- Infotainment-Paket inkl.

Serienausstattung

- LED-Rückleuchten
- Kopf- und Seitenairbag vorn und hinten
- Ablagefach und Steckdose 12V vorn
- Dreipunkt-Automatiksicherheitsgurte vorn
- Automatische Distanzregelung ACC
- Regensensor

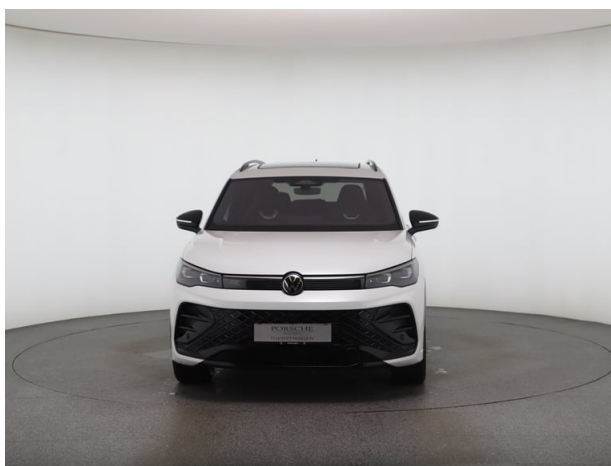
Der oben genannte Preis versteht sich inkl. 20% USt. und NoVa. Abbildungen können Symbolfotos sein. Angaben über ein Fahrzeug können in Einzelfällen unvollständig sein, weshalb wir bei Interesse eine vorherige Kontaktaufnahme mit dem Verkäufer empfehlen.* CO2-Emissions-Wert Bemessung: Die angegebenen Verbrauchs- und Emissionswerte wurden nach den gesetzlichen Messverfahren (VO(EG)715/2007 in der gegenwärtig geltenden Fassung) im Rahmen der Typengenehmigung des Fahrzeugs auf Basis des WLTP-Prüfverfahrens erhoben. Die Angaben beziehen sich nicht auf ein einzelnes Fahrzeug und sind nicht Bestandteil des Angebotes, sondern dienen allein Vergleichszwecken zwischen den verschiedenen Fahrzeugtypen. Der Kraftstoffverbrauch und die CO2-Emissionen eines Fahrzeugs hängen nicht nur von der effizienten Ausnutzung des Kraftstoffs durch das Fahrzeug ab, sondern werden auch vom Fahrverhalten, Fahrstrecke und anderen nicht technischen Faktoren beeinflusst. Abweichende Verbrauchswerte, CO2-Emissionen und Reichweiten können sich durch Mehrausstattungen und Zubehör (z.B. Reifen, Anhängerkupplung, Dachträger etc.) sowie Fahrstil, Geschwindigkeit, Einsatz von Komfort/Nebenverbrauchern, Außentemperatur, Anzahl Mitfahrer, Zuladung, Auswahl Fahrprofil, Topografie uvm. ergeben. Diese Faktoren beeinflussen relevante Fahrzeugparameter wie z.B. Gewicht, Rollwiderstand und Aerodynamik.

VW Tiguan Sport TDI DSG

- Leiste zwischen den Scheinwerfern und
- Memory-Funktion für Parkassistent
- Nebelschlusslicht einseitig und
- Komfortpaket
- Elektronische Parkbremse
- Komfortpaket
- Steckdose 12-V im Gepäckraum
- Frontscheibe in Verbundsicherheitsglas
- Vordersitze beheizbar
- Spurhalteassistent "Lane Assist"
- ErgoActive-Sitz auf der Fahrerseite
- Heckklappe mit sensorgesteuerter Öffnung
- Schlüsselloses Startsystem
- Digital Cockpit Pro
- Dachhimmel schwarz
- Vordersitze mit Massagefunktion
- Sport-Komfortsitze vorn
- Car2X
- Stoßfänger in sportlichem Design
- Komfortsitze vorn
- Spiegeleinstell- und
- Rückfahrkamera "Rear View"
- Wegfahrsperre elektronisch
- Winterpaket
- Schlüsselloses Schließ- und Startsystem
- Ohne beheizbare Scheibenwaschdüsen
- ISOFIX-Halteösen
- Servolenkung elektromechanisch
- Elektronisches Stabilisierungsprogramm
- Steinschlagschutz
- Dachreling silber eloxiert
- USB-C Schnittstellen vorne (2 Stück)
- Einstiegsleisten vorn in Aluminium
- Ablenkungs- und Müdigkeitserkennung
- Verkehrszeichenerkennung
- Beifahrersitzlehne nicht umklappbar
- Gepäckraumboden in 2 Höhen einstellbar
- Außenspiegel elektrisch einstell-,
- Dreipunkt-Automatiksicherheitsgurt
- Leuchtweitenregulierung dynamisch
- Chromleisten an den Seitenfenstern
- Reifenkontrollanzeige
- Digitaler Radioempfang DAB+
- Berganfahrassistent
- Tire Mobility Set
- Abbiege- und Schlechtwetterlicht
- Spurwechselassistent "Side Assist"
- Fußgängerschutzmaßnahmen
- Assistenzpaket inkl. automatische
- Notbremsassistent "Front Assist"
- Umfeldbeleuchtung mit Logoprojektion
- Warnton und Warnleuchte
- Innenspiegel automatisch abblendend
- Abbiegebremsefkt. und Ausweichunterstütz.
- 8 Lautsprecher
- Winterpaket
- Panorama-Ausstell-/Schiebedach
- Make-up-Spiegel beleuchtet
- Parkassistent "Park Assist Pro"
- Warndreieck
- Vorbereitet für "Alcohol interlock"
- Mittelarmlehne vorn
- Kreuzungsassistent
- Fahrprofilwahl
- Türgriffmulden beleuchtet
- Diebstahlwarnanlage
- Pedale in Edelstahl gebürstet
- Vorbereitet für Navi
- LED-Plus-Scheinwerfer
- Multifunktions-Sportlenkrad in Leder
- Lendenwirbelstützen vorn pneumatisch
- Sitzmittelbahnen in Stoff "R-Line"
- Fahrerlebnisschalter inkl.
- Außenspiegelgehäuse und Türgriffe in
- Ambientebeleuchtung 30-farbig
- Klimaanlage "Air Care Climatronic"
- Dekor-Set "R-Line"
- Fahrlichtschaltung automatisch
- Rücksitzbank längs verschiebbar, -lehne
- Infotainment-System mit 32-cm-Display
- Notruf-Service
- Vordersitze mit Höheneinstellung
- Fernlichtregelierung "Light Assist"
- Bordwerkzeug und Wagenheber
- App-Connect Wireless für Apple CarPlay
- Start-Stopp-System
- Komfortpaket
- Airbag für Fahrer und Beifahrer
- Dreipunkt-Automatiksicherheitsgurte
- Kopfstützen vorn im Sitz integriert
- Textilfußmatten vorn und hinten
- Telefonschnittstelle
- Mittelkonsole gepolstert
- Wärmeschutzverglasung grün
- Park Assist Plus
- 3D-LED-Rückleuchten
- Geschwindigkeitsbegrenzer mit

Der oben genannte Preis versteht sich inkl. 20% USt. und NoVa. Abbildungen können Symbolfotos sein. Angaben über ein Fahrzeug können in Einzelfällen unvollständig sein, weshalb wir bei Interesse eine vorherige Kontaktaufnahme mit dem Verkäufer empfehlen.* CO2-Emissions-Wert Bemessung: Die angegebenen Verbrauchs- und Emissionswerte wurden nach den gesetzlichen Messverfahren (VO(EG)715/2007 in der gegenwärtig geltenden Fassung) im Rahmen der Typengenehmigung des Fahrzeugs auf Basis des WLTP-Prüfverfahrens erhoben. Die Angaben beziehen sich nicht auf ein einzelnes Fahrzeug und sind nicht Bestandteil des Angebotes, sondern dienen allein Vergleichszwecken zwischen den verschiedenen Fahrzeugtypen. Der Kraftstoffverbrauch und die CO2-Emissionen eines Fahrzeugs hängen nicht nur von der effizienten Ausnutzung des Kraftstoffs durch das Fahrzeug ab, sondern werden auch vom Fahrverhalten, Fahrstrecke und anderen nicht technischen Faktoren beeinflusst. Abweichende Verbrauchswerte, CO2-Emissionen und Reichweiten können sich durch Mehrausstattungen und Zubehör (z.B. Reifen, Anhängerkupplung, Dachträger etc.) sowie Fahrstil, Geschwindigkeit, Einsatz von Komfort/Nebenverbrauchern, Außentemperatur, Anzahl Mitfahrer, Zuladung, Auswahl Fahrprofil, Topografie uvm. ergeben. Diese Faktoren beeinflussen relevante Fahrzeugparameter wie z.B. Gewicht, Rollwiderstand und Aerodynamik.

VW Tiguan Sport TDI DSG



Der oben genannte Preis versteht sich inkl. 20% USt. und NoVa. Abbildungen können Symbolfotos sein. Angaben über ein Fahrzeug können in Einzelfällen unvollständig sein, weshalb wir bei Interesse eine vorherige Kontaktaufnahme mit dem Verkäufer empfehlen.* CO2-Emissions-Wert Bemessung: Die angegebenen Verbrauchs- und Emissionswerte wurden nach den gesetzlichen Messverfahren (VO(EG)715/2007 in der gegenwärtig geltenden Fassung) im Rahmen der Typengenehmigung des Fahrzeugs auf Basis des WLTP-Prüfverfahrens erhoben. Die Angaben beziehen sich nicht auf ein einzelnes Fahrzeug und sind nicht Bestandteil des Angebotes, sondern dienen allein Vergleichszwecken zwischen den verschiedenen Fahrzeugtypen. Der Kraftstoffverbrauch und die CO2-Emissionen eines Fahrzeugs hängen nicht nur von der effizienten Ausnutzung des Kraftstoffs durch das Fahrzeug ab, sondern werden auch vom Fahrverhalten, Fahrstrecke und anderen nicht technischen Faktoren beeinflusst. Abweichende Verbrauchswerte, CO2-Emissionen und Reichweiten können sich durch Mehrausstattungen und Zubehör (z.B. Reifen, Anhängerkupplung, Dachträger etc.) sowie Fahrstil, Geschwindigkeit, Einsatz von Komfort/Nebenverbrauchern, Außentemperatur, Anzahl Mitfahrer, Zuladung, Auswahl Fahrprofil, Topografie uvm. ergeben. Diese Faktoren beeinflussen relevante Fahrzeugparameter wie z.B. Gewicht, Rollwiderstand und Aerodynamik.

VW Tiguan Sport TDI DSG

Finanzierung: Kredit



Von niedrigen Monatsraten profitieren? Das geht mit dem RestwertKredit der Porsche Bank, denn der Restwert wird erst bei Vertragsende fällig. Nach Ende der Laufzeit ganz einfach wählen, ob das Fahrzeug eingetauscht, per Anschlusskredit ausfinanziert oder die offene Kreditsumme selbstständig gezahlt werden soll. [Mehr erfahren](#)

Fahrzeugpreis brutto	49.860,00 €
Porsche Bank Paketbonus für Jungwagen	-3.500,00 €
Online Reservieren	0,00 €
Kasko Versicherungsstufe 00	0,00 €
Aktionspreis brutto mit Boni	46.360,00 €
Laufzeit	60 Monate
Eigenleistung als Betrag	16200 €
Restkredit in % vom Fahrzeugpreis brutto	0 %
Restkredit als Betrag	0,00 €
Kreditrate monatlich brutto	606,80 €

Versicherung



Immer auf der sicheren Seite. Mit den leistungsstarken Produkten der Porsche Versicherung. [Mehr erfahren](#)

Aktuelle Versicherungsstufe	0
Anmeldebezirk	W
Versicherungsnehmer	älter als 24 Jahre
Kaskoart	vollKASKO 249,97 €
Kfz-Haftpflicht	42,53 €
motorbezogene Versicherungssteuer	73,44 €
Kfz-Insassenunfall-Versicherung	6,63 €
Kfz-Rechtsschutz	4,60 €
Versicherungsprämie monatlich	377,17 €

Der oben genannte Preis versteht sich inkl. 20% USt. und NoVa. Abbildungen können Symbolfotos sein. Angaben über ein Fahrzeug können in Einzelfällen unvollständig sein, weshalb wir bei Interesse eine vorherige Kontaktaufnahme mit dem Verkäufer empfehlen.* CO2-Emissions-Wert Bemessung: Die angegebenen Verbrauchs und Emissionswerte wurden nach den gesetzlichen Messverfahren (VO(EG)715/2007 in der gegenwärtig geltenden Fassung) im Rahmen der Typengenehmigung des Fahrzeugs auf Basis des WLTP-Prüfverfahrens erhoben. Die Angaben beziehen sich nicht auf ein einzelnes Fahrzeug und sind nicht Bestandteil des Angebotes, sondern dienen allein Vergleichszwecken zwischen den verschiedenen Fahrzeugtypen. Der Kraftstoffverbrauch und die CO2-Emissionen eines Fahrzeugs hängen nicht nur von der effizienten Ausnutzung des Kraftstoffs durch das Fahrzeug ab, sondern werden auch vom Fahrverhalten, Fahrstrecke und anderen nicht technischen Faktoren beeinflusst. Abweichende Verbrauchswerte, CO2-Emissionen und Reichweiten können sich durch Mehrausstattungen und Zubehör (z.B. Reifen, Anhängerkupplung, Dachträger etc.) sowie Fahrstil, Geschwindigkeit, Einsatz von Komfort/Nebenverbrauchern, Außentemperatur, Anzahl Mitfahrer, Zuladung, Auswahl Fahrprofil, Topografie uvm. ergeben. Diese Faktoren beeinflussen relevante Fahrzeugparameter wie z.B. Gewicht, Rollwiderstand und Aerodynamik.

VW Tiguan Sport TDI DSG

Service/Wartung

Mit dem SERVICE-Produkt der Porsche Bank halten Sie Ihr Fahrzeug stets im besten Zustand und profitieren von fixen überschaubaren Kosten, über die gesamte Laufzeit.

Wartung	SERVICE (60/ 15000 km p.a) €
Wartungsentgelt monatlich	40,20 €
Kilometer / Jahr	15000 km

VW Tiguan Sport TDI DSG

Zusammenfassung

Kreditrate monatlich brutto	606,80 €
Versicherungsprämie monatlich	377,17 €
Wartungsentgelt monatlich brutto	40,20 €
Gesamtsumme monatlich brutto	1.024,17 €

Freibleibendes Musterangebot für Restwert Kredit inkl. USt, NoVA, zzgl. Bearbeitungskosten EUR 0,00, Gesamtkreditbetrag EUR 30.160,00, Laufzeit 60 Monate, Anzahlung EUR 16.200,00, Restkredit EUR 0,00, Sollzinssatz 7,67% variabel, Effektivzinssatz 7,95% variabel. Gesamtbetrag EUR 36.408,00. Kaskopflicht bonitätsabhängig - vollKASKO Selbstbehalt EUR 1.100,00 bei Reparatur in einer Markenwerkstatt, Effektivzinssatz inkl. KASKO 26,05%. Stand 07/2026. Ihr Verkaufsberater freut sich darauf, Ihnen ein individuelles Angebot erstellen zu können.

Finanzierung: Leasing



Stets liquide bleiben - Das klappt mit dem Restwert Leasing der Porsche Bank: anstelle von einmaligen Anschaffungskosten geht das ganz einfach durch niedrige monatliche Entgelte. Infos über weitere Leasing-Varianten kurzerhand beim nächsten Händler-Partner anfordern. [Mehr erfahren](#)

Fahrzeugpreis brutto	49.860,00 €
Porsche Bank Paketbonus für Jungwagen	-3.500,00 €
Online Reservieren	0,00 €
Kasko Versicherungsstufe 00	0,00 €
Aktionspreis brutto mit Boni	46.360,00 €
Laufzeit	60 Monate
Kilometer / Jahr	15000 km
Eigenleistung als Betrag	16200 €
Leasingentgelt monatlich brutto	336,05 €

Versicherung



Immer auf der sicheren Seite. Mit den leistungsstarken Produkten der Porsche Versicherung. [Mehr erfahren](#)

VW Tiguan Sport TDI DSG

Aktuelle Versicherungsstufe	0
Anmeldebezirk	W
Versicherungsnehmer	älter als 24 Jahre
Kaskoart	vollKASKO 239,55 €
Kfz-Haftpflicht	42,53 €
motorbezogene Versicherungssteuer	73,44 €
Kfz-Insassenunfall-Versicherung	6,63 €
Kfz-Rechtsschutz	4,60 €
Versicherungsprämie monatlich	366,75 €

Service

Mit dem SERVICE-Produkt der Porsche Bank halten Sie Ihr Fahrzeug stets im besten Zustand und profitieren von fixen überschaubaren Kosten, über die gesamte Laufzeit.

Wartung	SERVICE (60/ 15000 km p.a) €
Serviceentgelt monatlich	40,20 €

VW Tiguan Sport TDI DSG

Zusammenfassung

Leasingentgelt monatlich brutto	336,05 €
Versicherungsprämie monatlich	366,75 €
Wartungsentgelt monatlich brutto	40,20 €
Gesamtsumme monatlich brutto	743,00 €

Freibleibendes Musterangebot für Restwert Leasing inkl. USt, NoVA, zzgl. gesetzl. Vertragsgebühr EUR 318,89 und Bearbeitungskosten EUR 0,00. Gesamtleasingbetrag EUR 46.360,00, Laufzeit 60 Monate, Eigenleistung EUR 16.200,00, Km pro Jahr 15.000, Restwert EUR 19.944,00, Sollzinssatz 7,12% variabel, Effektivzinssatz 9,25% variabel, Gesamtbetrag EUR 56.625,89. Kaskopflicht bonitätsabhängig - vollKASKO Selbstbehalt EUR 1.100,00 bei Reparatur in einer Markenwerkstatt, Effektivzinssatz inkl. KASKO 26,35%. Stand 07/2026. Ihr Verkaufsberater freut sich darauf, Ihnen ein individuelles Angebot erstellen zu können.