

VW Golf Rabbit TSI



€ 27.650,- Verkaufspreis

leasingfähig

Betriebsnummer/Bestandsnummer: 301/4635

Porsche Linz Leonding

Salzburger Straße 292

4060 Linz-Leonding

Telefon: +43 505 91132



Um dieses Fahrzeug wieder Online zu finden, einfach diesen QR Code scannen!

Fahrzeugdaten

Farbe	Mondsteingrau	Getriebeart	Schaltgetriebe
Erstzulassung	01/2026	Antrieb	Frontantrieb
Kilometerstand	4.818 km	Karosserie	Fließheck
Leistung	85 kW/115 PS	Türen	4
Hubraum	1.498 cm ³	Sitze	5
Kraftstoffart	Benzin	Vorbesitzer	1
Kombinierter Kraftstoffverbrauch	5.4 l/100km	Eigengewicht	1.307 kg
CO2-Emission	123.0 g/km	Gesamtgewicht	1.800 kg

Kampagnen

- Porsche Bank Paketbonus für Jungwagen
- Online Reservieren
- Kasko Versicherungsstufe 00

Mehrausstattungen

- Ambientebeleuchtung 30-farbig
- Anhängervorrichtung anklappbar
- Preisschutz
- Rechtshinweis Mobile Online-Dienste VW
- Unlimited-Paket
- Winterpaket
- VW Garantie 5 Jahre / 100.000 km

Serienausstattung

- Notbremsassistent "Front Assist"
- Abbiegebremsefunktion und
- Steckdose 12V im Gepäckraum
- Spurwechselassistent "Side Assist"
- Dreipunkt-Automatiksicherheitsgurte vorn
- Ablagefach und Steckdose 12V vorn
- Seitenairbags vorn mit Kopfairbag und
- Umfeldbeleuchtung mit Logoprojektion

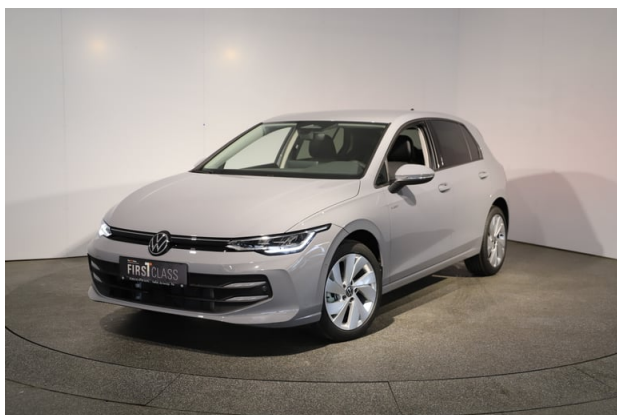
Der oben genannte Preis versteht sich inkl. 20% USt. und NoVa. Abbildungen können Symbolfotos sein. Angaben über ein Fahrzeug können in Einzelfällen unvollständig sein, weshalb wir bei Interesse eine vorherige Kontaktaufnahme mit dem Verkäufer empfehlen.* CO2-Emissions-Wert Bemessung: Die angegebenen Verbrauchs- und Emissionswerte wurden nach den gesetzlichen Messverfahren (VO(EG)715/2007 in der gegenwärtig geltenden Fassung) im Rahmen der Typengenehmigung des Fahrzeugs auf Basis des WLTP-Prüfverfahrens erhoben. Die Angaben beziehen sich nicht auf ein einzelnes Fahrzeug und sind nicht Bestandteil des Angebotes, sondern dienen allein Vergleichszwecken zwischen den verschiedenen Fahrzeugtypen. Der Kraftstoffverbrauch und die CO2-Emissionen eines Fahrzeugs hängen nicht nur von der effizienten Ausnutzung des Kraftstoffs durch das Fahrzeug ab, sondern werden auch vom Fahrverhalten, Fahrstrecke und anderen nicht technischen Faktoren beeinflusst. Abweichende Verbrauchswerte, CO2-Emissionen und Reichweiten können sich durch Mehrausstattungen und Zubehör (z.B. Reifen, Anhängerkupplung, Dachträger etc.) sowie Fahrstil, Geschwindigkeit, Einsatz von Komfort/Nebenverbrauchern, Außentemperatur, Anzahl Mitfahrer, Zuladung, Auswahl Fahrprofil, Topografie uvm. ergeben. Diese Faktoren beeinflussen relevante Fahrzeugparameter wie z.B. Gewicht, Rollwiderstand und Aerodynamik.

VW Golf Rabbit TSI

- LED-Leseleuchten vorn (2 Stück)
- Servolenkung elektromechanisch
- Ambientebeleuchtung 10-farbig
- Elektronische Parkbremse
- Vorbereitet für "Alcolock Interlock"
- App-Connect Wireless
- 6+1 Lautsprecher
- Seitenscheiben hinten und Heckscheibe
- Diversity-Antenne für FM-Empfang
- Radio "Ready 2 Discover" 12,9" Display
- Notruf-Service
- Rücksitzbank asym. geteilt umklappbar
- Spurhalteassistent "Lane Assist"
- Schalthebelknopf in Leder
- Elektronische Differenzialsperre XDS
- Warndreieck
- Außenspiegel elektrisch einstell- und
- Airbag für Fahrer und Beifahrer
- Dreipunkt-Automatiksicherheitsgurt
- Außenspiegelgehäuse/Türgriffe in Wagenf.
- Räder, 17" "Nottingham"
- Digital Cockpit Pro
- Mittelarmlehne vorn
- Licht und Sicht Paket inkl. Light Assist
- Radsicherungen
- Dekoreinlagen "Nature Cross Brushed"
- Sicherheitsoptimierte Kopfstützen vorn
- LED-Rückleuchten
- Komfortsitze vorn
- Wärmeschutzverglasung grün
- Rückfahrkamera "Rear View"
- ISOFIX-Halteösen
- Leuchtweitenregulierung dynamisch
- Elektronisches Stabilisierungsprogramm
- Multifunktionslenkrad in Leder
- Spurwechselassistent "Side Assist"
- Warnton und Warnleuchte
- Klimaanlage 1-Zonen "Climatronic"
- Innenspiegel automatisch abblendend
- Telefonschnittstelle
- Müdigkeits- und Ablenkungserkennung
- Frontscheibe in Verbundsicherheitsglas
- Stoßfänger in Wagenfarbe
- Make-up-Spiegel beleuchtet
- Textilfußmatten vorne und hinten
- Steinschlagschutz Splitt
- Chrom-Applikationen
- Vordersitze mit Höheneinstellung
- Verkehrszeichenerkennung
- Bordwerkzeug und Wagenheber
- Lendenwirbelstütze vorn
- Start-Stopp-System
- Automatische Distanzregelung ACC
- Online Dienste
- Dreipunkt-Automatiksicherheitsgurte
- Fahrlichtschaltung automatisch
- Reifenkontrollanzeige
- Kreuzungsassistent
- Türgriffmulden beleuchtet
- Vorbereitet für VW Connect und
- Digitaler Radioempfang DAB+
- Doppelton-Signalhorn
- USB-C-Schnittstellen vorn (2 Stück)
- LED-Scheinwerfer
- Tire Mobility Set
- Parken-und-Komfort-Paket
- Freischaltbare Sonderausstattung:
- Wegfahrsperrung elektronisch
- Sitzmittelbahnen in Stoff "Life"
- Fußgängerschutzmaßnahmen
- Geschwindigkeitsbegrenzer mit

Der oben genannte Preis versteht sich inkl. 20% USt. und NoVa. Abbildungen können Symbolfotos sein. Angaben über ein Fahrzeug können in Einzelfällen unvollständig sein, weshalb wir bei Interesse eine vorherige Kontaktaufnahme mit dem Verkäufer empfehlen.* CO2-Emissions-Wert Bemessung: Die angegebenen Verbrauchs- und Emissionswerte wurden nach den gesetzlichen Messverfahren (VO(EG)715/2007 in der gegenwärtig geltenden Fassung) im Rahmen der Typengenehmigung des Fahrzeugs auf Basis des WLTP-Prüfverfahrens erhoben. Die Angaben beziehen sich nicht auf ein einzelnes Fahrzeug und sind nicht Bestandteil des Angebotes, sondern dienen allein Vergleichszwecken zwischen den verschiedenen Fahrzeugtypen. Der Kraftstoffverbrauch und die CO2-Emissionen eines Fahrzeugs hängen nicht nur von der effizienten Ausnutzung des Kraftstoffs durch das Fahrzeug ab, sondern werden auch vom Fahrverhalten, Fahrstrecke und anderen nicht technischen Faktoren beeinflusst. Abweichende Verbrauchswerte, CO2-Emissionen und Reichweiten können sich durch Mehrausstattungen und Zubehör (z.B. Reifen, Anhängerkupplung, Dachträger etc.) sowie Fahrstil, Geschwindigkeit, Einsatz von Komfort/Nebenverbrauchern, Außentemperatur, Anzahl Mitfahrer, Zuladung, Auswahl Fahrprofil, Topografie uvm. ergeben. Diese Faktoren beeinflussen relevante Fahrzeugparameter wie z.B. Gewicht, Rollwiderstand und Aerodynamik.

VW Golf Rabbit TSI



Der oben genannte Preis versteht sich inkl. 20% USt. und NoVa. Abbildungen können Symbolfotos sein. Angaben über ein Fahrzeug können in Einzelfällen unvollständig sein, weshalb wir bei Interesse eine vorherige Kontaktaufnahme mit dem Verkäufer empfehlen.* CO2-Emissions-Wert Bemessung: Die angegebenen Verbrauchs und Emissionswerte wurden nach den gesetzlichen Messverfahren (VO(EG)715/2007 in der gegenwärtig geltenden Fassung) im Rahmen der Typengenehmigung des Fahrzeugs auf Basis des WLTP-Prüfverfahrens erhoben. Die Angaben beziehen sich nicht auf ein einzelnes Fahrzeug und sind nicht Bestandteil des Angebotes, sondern dienen allein Vergleichszwecken zwischen den verschiedenen Fahrzeugtypen. Der Kraftstoffverbrauch und die CO2-Emissionen eines Fahrzeugs hängen nicht nur von der effizienten Ausnutzung des Kraftstoffs durch das Fahrzeug ab, sondern werden auch vom Fahrverhalten, Fahrstrecke und anderen nicht technischen Faktoren beeinflusst. Abweichende Verbrauchswerte, CO2-Emissionen und Reichweiten können sich durch Mehrausstattungen und Zubehör (z.B. Reifen, Anhängerkupplung, Dachträger etc.) sowie Fahrstil, Geschwindigkeit, Einsatz von Komfort/Nebenverbrauchern, Außentemperatur, Anzahl Mitfahrer, Zuladung, Auswahl Fahrprofil, Topografie uvm. ergeben. Diese Faktoren beeinflussen relevante Fahrzeugparameter wie z.B. Gewicht, Rollwiderstand und Aerodynamik.

VW Golf Rabbit TSI

Finanzierung: Leasing



Stets liquide bleiben - Das klappt mit dem Restwert Leasing der Porsche Bank: anstelle von einmaligen Anschaffungskosten geht das ganz einfach durch niedrige monatliche Entgelte. Infos über weitere Leasing-Varianten kurzerhand beim nächsten Händler-Partner anfordern. [Mehr erfahren](#)

Fahrzeugpreis brutto	27.650,00 €
Porsche Bank Paketbonus für Jungwagen	-3.500,00 €
Online Reservieren	0,00 €
Kasko Versicherungsstufe 00	0,00 €
Aktionspreis brutto mit Boni	24.150,00 €
Laufzeit	60 Monate
Kilometer / Jahr	15000 km
Eigenleistung als Betrag	8400 €
Leasingentgelt monatlich brutto	170,33 €

Versicherung



Immer auf der sicheren Seite. Mit den leistungsstarken Produkten der Porsche Versicherung. [Mehr erfahren](#)

Aktuelle Versicherungsstufe	0
Anmeldebezirk	W
Versicherungsnehmer	älter als 24 Jahre
Kaskoart	vollKASKO 145,36 €
Kfz-Haftpflicht	34,10 €
motorbezogene Versicherungssteuer	37,44 €
Kfz-Insassenunfall-Versicherung	6,63 €
Kfz-Rechtsschutz	4,60 €
Versicherungsprämie monatlich	228,13 €

VW Golf Rabbit TSI

Service

Mit dem SERVICE-Produkt der Porsche Bank halten Sie Ihr Fahrzeug stets im besten Zustand und profitieren von fixen überschaubaren Kosten, über die gesamte Laufzeit.

Wartung

SERVICE (60/ 15000 km p.a) €

Serviceentgelt monatlich

39,76 €

VW Golf Rabbit TSI

Zusammenfassung

Leasingentgelt monatlich brutto	170,33 €
Versicherungsprämie monatlich	228,13 €
Wartungsentgelt monatlich brutto	39,76 €
Gesamtsumme monatlich brutto	438,22 €

Freibleibendes Musterangebot für Restwert Leasing inkl. USt, NoVA, zzgl. gesetzl. Vertragsgebühr EUR 178,36 und Bearbeitungskosten EUR 0,00. Gesamtleasingbetrag EUR 24.150,00, Laufzeit 60 Monate, Eigenleistung EUR 8.400,00, Km pro Jahr 15.000, Restwert EUR 10.783,50, Sollzinssatz 7,12% variabel, Effektivzinssatz 9,25% variabel, Gesamtbetrag EUR 29.581,66. Kaskopflicht bonitätsabhängig - vollKASKO Selbstbehalt EUR 900,00 bei Reparatur in einer Markenwerkstatt, Effektivzinssatz inkl. KASKO 29,09%. Stand 07/2026. Ihr Verkaufsberater freut sich darauf, Ihnen ein individuelles Angebot erstellen zu können.

Finanzierung: Kredit



Von niedrigen Monatsraten profitieren? Das geht mit dem RestwertKredit der Porsche Bank, denn der Restwert wird erst bei Vertragsende fällig. Nach Ende der Laufzeit ganz einfach wählen, ob das Fahrzeug eingetauscht, per Anschlusskredit ausfinanziert oder die offene Kreditsumme selbstständig gezahlt werden soll. [Mehr erfahren](#)

Fahrzeugpreis brutto	27.650,00 €
Porsche Bank Paketbonus für Jungwagen	-3.500,00 €
Online Reservieren	0,00 €
Kasko Versicherungsstufe 00	0,00 €
Aktionspreis brutto mit Boni	24.150,00 €
Laufzeit	60 Monate
Eigenleistung als Betrag	8500 €
Restkredit in % vom Fahrzeugpreis brutto	0 %
Restkredit als Betrag	0,00 €
Kreditrate monatlich brutto	314,87 €

Versicherung



Der oben genannte Preis versteht sich inkl. 20% USt. und NoVa. Abbildungen können Symbolfotos sein. Angaben über ein Fahrzeug können in Einzelfällen unvollständig sein, weshalb wir bei Interesse eine vorherige Kontaktaufnahme mit dem Verkäufer empfehlen.* CO2-Emissions-Wert Bemessung: Die angegebenen Verbrauchs und Emissionswerte wurden nach den gesetzlichen Messverfahren (VO(EG)715/2007 in der gegenwärtig geltenden Fassung) im Rahmen der Typengenehmigung des Fahrzeugs auf Basis des WLTP-Prüfverfahrens erhoben. Die Angaben beziehen sich nicht auf ein einzelnes Fahrzeug und sind nicht Bestandteil des Angebotes, sondern dienen allein Vergleichszwecken zwischen den verschiedenen Fahrzeugtypen. Der Kraftstoffverbrauch und die CO2-Emissionen eines Fahrzeugs hängen nicht nur von der effizienten Ausnutzung des Kraftstoffs durch das Fahrzeug ab, sondern werden auch vom Fahrverhalten, Fahrstrecke und anderen nicht technischen Faktoren beeinflusst. Abweichende Verbrauchswerte, CO2-Emissionen und Reichweiten können sich durch Mehrausstattungen und Zubehör (z.B. Reifen, Anhängerkupplung, Dachträger etc.) sowie Fahrstil, Geschwindigkeit, Einsatz von Komfort/Nebenverbrauchern, Außentemperatur, Anzahl Mitfahrer, Zuladung, Auswahl Fahrprofil, Topografie uvm. ergeben. Diese Faktoren beeinflussen relevante Fahrzeugparameter wie z.B. Gewicht, Rollwiderstand und Aerodynamik.

VW Golf Rabbit TSI

Immer auf der sicheren Seite. Mit den leistungsstarken Produkten der Porsche Versicherung. [Mehr erfahren](#)

Aktuelle Versicherungsstufe	0
Anmeldebezirk	W
Versicherungsnehmer	älter als 24 Jahre
Kaskoart	vollKASKO 151,67 €
Kfz-Haftpflicht	34,10 €
motorbezogene Versicherungssteuer	37,44 €
Kfz-Insassenunfall-Versicherung	6,63 €
Kfz-Rechtsschutz	4,60 €
Versicherungsprämie monatlich	234,44 €

Service/Wartung

Mit dem SERVICE-Produkt der Porsche Bank halten Sie Ihr Fahrzeug stets im besten Zustand und profitieren von fixen überschaubaren Kosten, über die gesamte Laufzeit.

Wartung	SERVICE (60/ 15000 km p.a) €
Wartungsentgelt monatlich	39,76 €
Kilometer / Jahr	15000 km

VW Golf Rabbit TSI

Zusammenfassung

Kreditrate monatlich brutto	314,87 €
Versicherungsprämie monatlich	234,44 €
Wartungsentgelt monatlich brutto	39,76 €
Gesamtsumme monatlich brutto	589,07 €

Freibleibendes Musterangebot für Restwert Kredit inkl. USt, NoVA, zzgl. Bearbeitungskosten EUR 0,00, Gesamtkreditbetrag EUR 15.650,00, Laufzeit 60 Monate, Anzahlung EUR 8.500,00, Restkredit EUR 0,00, Sollzinssatz 7,67% variabel, Effektivzinssatz 7,95% variabel. Gesamtbetrag EUR 18.892,20. Kaskopflicht bonitätsabhängig - vollKASKO Selbstbehalt EUR 900,00 bei Reparatur in einer Markenwerkstatt, Effektivzinssatz inkl. KASKO 29,06%. Stand 07/2026. Ihr Verkaufsberater freut sich darauf, Ihnen ein individuelles Angebot erstellen zu können.