

VW Passat Variant Business TDI DSG



€ 35.420,- Verkaufspreis

leasingfähig

Betriebsnummer/Bestandsnummer: 301/4528

Porsche Linz Leonding

Salzburger Straße 292

4060 Linz-Leonding

Telefon: +43 505 91132



Um dieses Fahrzeug wieder Online zu finden, einfach diesen QR Code scannen!

Fahrzeugdaten

Farbe	Grenadillschwarz Metallic	Getriebeart	Automatik
Erstzulassung	04/2025	Antrieb	Frontantrieb
Kilometerstand	23.240 km	Karosserie	Kombi
Leistung	90 kW/122 PS	Türen	4
Hubraum	1.968 cm³	Sitze	5
Kraftstoffart	Diesel	Vorbesitzer	1
Kombinierter Kraftstoffverbrauch	4.9 l/100km	Eigengewicht	1.673 kg
CO2-Emission	129.0 g/km	Gesamtgewicht	2.250 kg

Kampagnen

- Porsche Bank Paketbonus für Jungwagen
- Online Reservieren
- Kasko Versicherungsstufe 00

Mehrausstattungen

- IQ.LIGHT - LED-Matrix-Scheinwerfer mit
- Park & Comfort mit Safe-Sicherung
- Reserverad, gewichts- und platzsparend
- Akustikpaket
- Assistenzpaket "IQ.DRIVE"
- Anhängervorrichtung inkl.
- Unlimited-Paket
- Gepäckraumpaket
- VW Garantie 5 Jahre / 100.000 km

Serienausstattung

- Sicherheitsoptimierte Kopfstützen vorn
- Mittelarmlehne hinten
- Regensensor
- Sonnenblenden, mit Make-up-Spiegel
- Fernlichtassistent "Light Assist"
- ergoActive-Sitze vorn, teilelektrisch

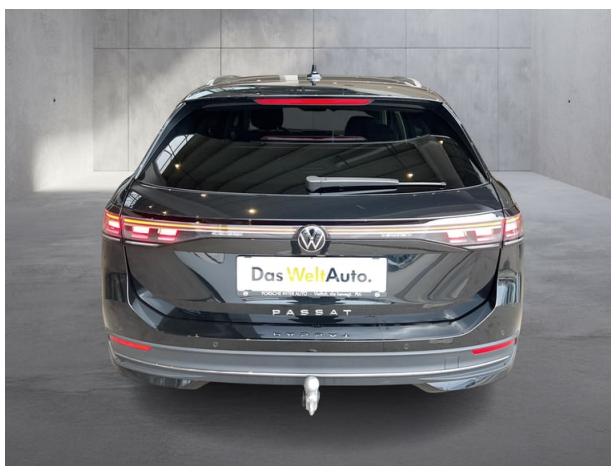
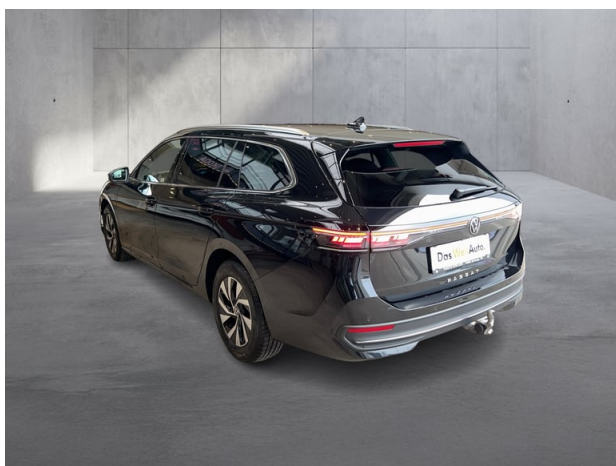
Der oben genannte Preis versteht sich inkl. 20% USt. und NoVa. Abbildungen können Symbolfotos sein. Angaben über ein Fahrzeug können in Einzelfällen unvollständig sein, weshalb wir bei Interesse eine vorherige Kontaktaufnahme mit dem Verkäufer empfehlen.* CO2-Emissions-Wert Bemessung: Die angegebenen Verbrauchs und Emissionswerte wurden nach den gesetzlichen Messverfahren (VO(EG)715/2007 in der gegenwärtig geltenden Fassung) im Rahmen der Typengenehmigung des Fahrzeugs auf Basis des WLTP-Prüfverfahrens erhoben. Die Angaben beziehen sich nicht auf ein einzelnes Fahrzeug und sind nicht Bestandteil des Angebotes, sondern dienen allein Vergleichszwecken zwischen den verschiedenen Fahrzeugtypen. Der Kraftstoffverbrauch und die CO2-Emissionen eines Fahrzeugs hängen nicht nur von der effizienten Ausnutzung des Kraftstoffs durch das Fahrzeug ab, sondern werden auch vom Fahrverhalten, Fahrstrecke und anderen nicht technischen Faktoren beeinflusst. Abweichende Verbrauchswerte, CO2-Emissionen und Reichweiten können sich durch Mehrausstattungen und Zubehör (z.B. Reifen, Anhängerkupplung, Dachträger etc.) sowie Fahrstil, Geschwindigkeit, Einsatz von Komfort/Nebenverbrauchern, Außentemperatur, Anzahl Mitfahrer, Zuladung, Auswahl Fahrprofil, Topografie uvm. ergeben. Diese Faktoren beeinflussen relevante Fahrzeugparameter wie z.B. Gewicht, Rollwiderstand und Aerodynamik.

VW Passat Variant Business TDI DSG

- Heckspoiler in Wagenfarbe
- Telefonschnittstelle "Comfort" mit
- LED-Leuchte im Fußraum vorn
- Einstiegs-/Warnleuchten in LED-Technik
- Bordwerkzeug
- Kopfairbags vorn und hinten,
- 8 Lautsprecher
- Fußgängererkennung
- Gepäckraumabdeckung auszieh- und
- Proaktives Insassenschutzsystem
- Dachreling silber eloxiert
- Vordersitze beheizbar
- Netztrennwand
- Notbremsassistent "Front Assist"
- Start-Stopp-System
- Navigationssystem
- Airbag für Fahrer und Beifahrer
- USB-C-Schnittstellen vorn (2 Stück)
- Sitzmittelbahnen der Vordersitze und der
- Elektrische Luftzusatzheizung "PTC"
- Schlüsselloser Startsystem
- Chromleisten an den Seitenfenstern
- Klimaanlage "Air Care Climatronic" mit
- Kreuzungsassistent
- Räder, 16" Venezia
- Türgriffmulden beleuchtet
- App-Connect inkl. Wireless-Funktion
- Sprachassistent IDA und elektronische
- ISOFIX-Halteösen für Kindersitze auf den
- Automatische Distanzregelung ACC
- Außenspiegel mit Umfeldbeleuchtung und
- Tür und Seitenverkleidung, Insert
- Frontscheibe in Verbundsicherheitsglas
- Infotainment-System (12,9 Zoll)
- Parkassistent "Park Assist Plus" inkl.
- Rückfahrkamera "Rear View"
- Rückfahrlicht beidseitig
- Umfeldbeleuchtung mit Logoprojektion
- Dekoreinlagen "Business"
- Entriegelung Heckklappe/Deckel hinten
- Innenspiegel automatisch abblendend
- Servolenkung elektromechanisch
- LED-Scheinwerfer
- Vorbereitet für "Alcolock Interlock"
- Müdigkeits- und Ablenkungserkennung
- Digital Cockpit Pro
- Außenspiegelgehäuse in Wagenfarbe
- Notruf-Service
- Textilfußmatten vorne und hinten
- Rücksitzlehne asym. geteilt umklappbar,
- Verkehrszeichenerkennung
- Spurhalteassistent "Lane Assist" und
- Leuchtweitenregulierung
- Warndreieck
- Fahrlichtschaltung automatisch, mit
- Reifendruck-Kontrollsystem
- Abbiegebremsfunktion und
- Ambientebeleuchtung 10-farbig mit
- Multifunktionslenkrad in Leder beheizbar
- Stoßfänger in Wagenfarbe, Lufteinlass
- Elektronische Parkbremse
- Vordersitze mit Massagefunktion
- Digitaler Radioempfang DAB+
- Doppelton-Signalthorn
- Berganfahrassistent
- Lendenwirbelstützen vorn pneumatisch
- Tire Mobility Set: 12-Volt-Kompressor
- LED-Rückleuchten
- Gepäckraumboden in 2 Höhen einstellbar
- Komfortsitze vorn
- Ladekantenschutz in Edelstahl
- Dachhimmel in Ceramique
- Wegfahrsperrung elektronisch
- Spurwechselassistent "Side Assist"

Der oben genannte Preis versteht sich inkl. 20% USt. und NoVa. Abbildungen können Symbolfotos sein. Angaben über ein Fahrzeug können in Einzelfällen unvollständig sein, weshalb wir bei Interesse eine vorherige Kontaktaufnahme mit dem Verkäufer empfehlen.* CO2-Emissions-Wert Bemessung: Die angegebenen Verbrauchs- und Emissionswerte wurden nach den gesetzlichen Messverfahren (VO(EG)715/2007 in der gegenwärtig geltenden Fassung) im Rahmen der Typengenehmigung des Fahrzeugs auf Basis des WLTP-Prüfverfahrens erhoben. Die Angaben beziehen sich nicht auf ein einzelnes Fahrzeug und sind nicht Bestandteil des Angebotes, sondern dienen allein Vergleichszwecken zwischen den verschiedenen Fahrzeugtypen. Der Kraftstoffverbrauch und die CO2-Emissionen eines Fahrzeugs hängen nicht nur von der effizienten Ausnutzung des Kraftstoffs durch das Fahrzeug ab, sondern werden auch vom Fahrverhalten, Fahrstrecke und anderen nicht technischen Faktoren beeinflusst. Abweichende Verbrauchswerte, CO2-Emissionen und Reichweiten können sich durch Mehrausstattungen und Zubehör (z.B. Reifen, Anhängerkupplung, Dachträger etc.) sowie Fahrstil, Geschwindigkeit, Einsatz von Komfort/Nebenverbrauchern, Außentemperatur, Anzahl Mitfahrer, Zuladung, Auswahl Fahrprofil, Topografie uvm. ergeben. Diese Faktoren beeinflussen relevante Fahrzeugparameter wie z.B. Gewicht, Rollwiderstand und Aerodynamik.

VW Passat Variant Business TDI DSG



VW Passat Variant Business TDI DSG

Finanzierung: Leasing



Stets liquide bleiben - Das klappt mit dem Restwert Leasing der Porsche Bank: anstelle von einmaligen Anschaffungskosten geht das ganz einfach durch niedrige monatliche Entgelte. Infos über weitere Leasing-Varianten kurzerhand beim nächsten Händler-Partner anfordern. [Mehr erfahren](#)

Fahrzeugpreis brutto	35.420,00 €
Porsche Bank Paketbonus für Jungwagen	-4.000,00 €
Online Reservieren	0,00 €
Kasko Versicherungsstufe 00	0,00 €
Aktionspreis brutto mit Boni	31.420,00 €
Laufzeit	60 Monate
Kilometer / Jahr	15000 km
Eigenleistung als Betrag	10900 €
Leasingentgelt monatlich brutto	249,48 €

Versicherung



Immer auf der sicheren Seite. Mit den leistungsstarken Produkten der Porsche Versicherung. [Mehr erfahren](#)

Aktuelle Versicherungsstufe	0
Anmeldebezirk	W
Versicherungsnehmer	älter als 24 Jahre
Kaskoart	vollKASKO 194,70 €
Kfz-Haftpflicht	37,34 €
motorbezogene Versicherungssteuer	42,48 €
Kfz-Insassenunfall-Versicherung	6,63 €
Kfz-Rechtsschutz	4,60 €
Versicherungsprämie monatlich	285,75 €

VW Passat Variant Business TDI DSG

Zusammenfassung

Leasingentgelt monatlich brutto	249,48 €
Versicherungsprämie monatlich	285,75 €
Gesamtsumme monatlich brutto	535,23 €

Freibleibendes Musterangebot für Restwert Leasing inkl. USt, NoVA, zzgl. gesetzl. Vertragsgebühr EUR 225,31 und Bearbeitungskosten EUR 0,00. Gesamtleasingbetrag EUR 31.420,00, Laufzeit 60 Monate, Eigenleistung EUR 10.900,00, Km pro Jahr 15.000, Restwert EUR 12.042,80, Sollzinssatz 7,11% variabel, Effektivzinssatz 9,32% variabel, Gesamtbetrag EUR 38.136,91. Kaskopflicht bonitätsabhängig - vollKASKO Selbstbehalt EUR 900,00 bei Reparatur in einer Markenwerkstatt, Effektivzinssatz inkl. KASKO 30,78%. Stand 07/2026. Ihr Verkaufsberater freut sich darauf, Ihnen ein individuelles Angebot erstellen zu können.

Finanzierung: Kredit



Von niedrigen Monatsraten profitieren? Das geht mit dem RestwertKredit der Porsche Bank, denn der Restwert wird erst bei Vertragsende fällig. Nach Ende der Laufzeit ganz einfach wählen, ob das Fahrzeug eingetauscht, per Anschlusskredit ausfinanziert oder die offene Kreditsumme selbstständig gezahlt werden soll. [Mehr erfahren](#)

Fahrzeugpreis brutto	35.420,00 €
Porsche Bank Paketbonus für Jungwagen	-4.000,00 €
Online Reservieren	0,00 €
Kasko Versicherungsstufe 00	0,00 €
Aktionspreis brutto mit Boni	31.420,00 €
Laufzeit	60 Monate
Eigenleistung als Betrag	11000 €
Restkredit in % vom Fahrzeugpreis brutto	0 %
Restkredit als Betrag	0,00 €
Kreditrate monatlich brutto	410,75 €

Versicherung



Immer auf der sicheren Seite. Mit den leistungsstarken Produkten der Porsche Versicherung. [Mehr erfahren](#)

Der oben genannte Preis versteht sich inkl. 20% USt. und NoVA. Abbildungen können Symbolfotos sein. Angaben über ein Fahrzeug können in Einzelfällen unvollständig sein, weshalb wir bei Interesse eine vorherige Kontaktaufnahme mit dem Verkäufer empfehlen.* CO2-Emissions-Wert Bemessung: Die angegebenen Verbrauchs und Emissionswerte wurden nach den gesetzlichen Messverfahren (VO(EG)715/2007 in der gegenwärtig geltenden Fassung) im Rahmen der Typengenehmigung des Fahrzeugs auf Basis des WLTP-Prüfverfahrens erhoben. Die Angaben beziehen sich nicht auf ein einzelnes Fahrzeug und sind nicht Bestandteil des Angebotes, sondern dienen allein Vergleichszwecken zwischen den verschiedenen Fahrzeugtypen. Der Kraftstoffverbrauch und die CO2-Emissionen eines Fahrzeugs hängen nicht nur von der effizienten Ausnutzung des Kraftstoffs durch das Fahrzeug ab, sondern werden auch vom Fahrverhalten, Fahrstrecke und anderen nicht technischen Faktoren beeinflusst. Abweichende Verbrauchswerte, CO2-Emissionen und Reichweiten können sich durch Mehrausstattungen und Zubehör (z.B. Reifen, Anhängerkupplung, Dachträger etc.) sowie Fahrstil, Geschwindigkeit, Einsatz von Komfort/Nebenverbrauchern, Außentemperatur, Anzahl Mitfahrer, Zuladung, Auswahl Fahrprofil, Topografie uvm. ergeben. Diese Faktoren beeinflussen relevante Fahrzeugparameter wie z.B. Gewicht, Rollwiderstand und Aerodynamik.

VW Passat Variant Business TDI DSG

Aktuelle Versicherungsstufe	0
Anmeldebezirk	W
Versicherungsnehmer	älter als 24 Jahre
Kaskoart	vollKASKO 203,16 €
Kfz-Haftpflicht	37,34 €
motorbezogene Versicherungssteuer	42,48 €
Kfz-Insassenunfall-Versicherung	6,63 €
Kfz-Rechtsschutz	4,60 €
Versicherungsprämie monatlich	294,21 €

Der oben genannte Preis versteht sich inkl. 20% USt. und NoVa. Abbildungen können Symbolfotos sein. Angaben über ein Fahrzeug können in Einzelfällen unvollständig sein, weshalb wir bei Interesse eine vorherige Kontaktaufnahme mit dem Verkäufer empfehlen.* CO2-Emissions-Wert Bemessung: Die angegebenen Verbrauchs und Emissionswerte wurden nach den gesetzlichen Messverfahren (VO(EG)715/2007 in der gegenwärtig geltenden Fassung) im Rahmen der Typengenehmigung des Fahrzeugs auf Basis des WLTP-Prüfverfahrens erhoben. Die Angaben beziehen sich nicht auf ein einzelnes Fahrzeug und sind nicht Bestandteil des Angebotes, sondern dienen allein Vergleichszwecken zwischen den verschiedenen Fahrzeugtypen. Der Kraftstoffverbrauch und die CO2-Emissionen eines Fahrzeugs hängen nicht nur von der effizienten Ausnutzung des Kraftstoffs durch das Fahrzeug ab, sondern werden auch vom Fahrverhalten, Fahrstrecke und anderen nicht technischen Faktoren beeinflusst. Abweichende Verbrauchswerte, CO2-Emissionen und Reichweiten können sich durch Mehrausstattungen und Zubehör (z.B. Reifen, Anhängerkupplung, Dachträger etc.) sowie Fahrstil, Geschwindigkeit, Einsatz von Komfort/Nebenverbrauchern, Außentemperatur, Anzahl Mitfahrer, Zuladung, Auswahl Fahrprofil, Topografie uvm. ergeben. Diese Faktoren beeinflussen relevante Fahrzeugparameter wie z.B. Gewicht, Rollwiderstand und Aerodynamik.

VW Passat Variant Business TDI DSG

Zusammenfassung

Kreditrate monatlich brutto	410,75 €
Versicherungsprämie monatlich	294,21 €
Gesamtsumme monatlich brutto	704,96 €

Freibleibendes Musterangebot für Restwert Kredit inkl. USt, NoVA, zzgl. Bearbeitungskosten EUR 0,00, Gesamtkreditbetrag EUR 20.420,00, Laufzeit 60 Monate, Anzahlung EUR 11.000,00, Restkredit EUR 0,00, Sollzinssatz 7,66% variabel, Effektivzinssatz 7,94% variabel. Gesamtbetrag EUR 24.645,00. Kaskopflicht bonitätsabhängig - vollKASKO Selbstbehalt EUR 900,00 bei Reparatur in einer Markenwerkstatt, Effektivzinssatz inkl. KASKO 29,60%. Stand 07/2026. Ihr Verkaufsberater freut sich darauf, Ihnen ein individuelles Angebot erstellen zu können.