

Audi Q8 50 TDI quattro



€ 114.670,- Verkaufspreis

leasingfähig

Betriebsnummer/Bestandsnummer: 301/4214

Porsche Linz Leonding

Salzburger Straße 292

4060 Linz-Leonding

Telefon: +43 505 91132



Um dieses Fahrzeug wieder Online zu finden,
einfach diesen QR Code scannen!

Fahrzeugdaten

Farbe	Mythoschwarz Metallic	Getriebeart	Automatik
Erstzulassung	08/2025	Antrieb	Allrad
Kilometerstand	14.261 km	Karosserie	SUV
Leistung	210 kW/286 PS	Türen	4
Hubraum	2.967 cm ³	Sitze	5
Kraftstoffart	Diesel	Eigengewicht	2.235 kg
Kombinierter Kraftstoffverbrauch	8.6 l/100km	Gesamtgewicht	2.900 kg
CO2-Emission	227.0 g/km		

Kampagnen

- Porsche Bank Bonus
- Porsche Bank Versicherungsbonus
- Audi Gebrauchtwagen :plus
- Online Reservieren
- Kasko Versicherungsstufe 00

Mehrausstattungen

- Frontscheibe drahtlos beheizbar
- Bang & Olufsen Premium Soundsystem
- Standheizung und -lüftung
- S line Sportpaket
- Räder "10-Speichen-Trapezoid" 10Jx23
- Head-up Display
- Servoschließung für die Türen
- LTE-Unterstützung für Audi phone box
- Sitzbelüftung und Massagefunktion vorn
- Verpflichtende Erstzulassung 31.08.2025
- Lederlenkrad 3-Speichen
- Optikpaket schwarz plus
- Anhängervorrichtung
- HD Matrix LED-Scheinwerfer
- Interieurelement oben mit Kontrastnaht
- Assistenzpaket Plus mit Remote
- Ausnahmeregelung ab 01.09.2025
- Leder Valcona mit Rautensteppung

Der oben genannte Preis versteht sich inkl. 20% USt. und NoVa. Abbildungen können Symbolfotos sein. Angaben über ein Fahrzeug können in Einzelfällen unvollständig sein, weshalb wir bei Interesse eine vorherige Kontaktaufnahme mit dem Verkäufer empfehlen.* CO2-Emissions-Wert Bemessung: Die angegebenen Verbrauchs- und Emissionswerte wurden nach den gesetzlichen Messverfahren (VO(EG)715/2007 in der gegenwärtig geltenden Fassung) im Rahmen der Typengenehmigung des Fahrzeugs auf Basis des WLTP-Prüfverfahrens erhoben. Die Angaben beziehen sich nicht auf ein einzelnes Fahrzeug und sind nicht Bestandteil des Angebotes, sondern dienen allein Vergleichszwecken zwischen den verschiedenen Fahrzeugtypen. Der Kraftstoffverbrauch und die CO2-Emissionen eines Fahrzeugs hängen nicht nur von der effizienten Ausnutzung des Kraftstoffs durch das Fahrzeug ab, sondern werden auch vom Fahrverhalten, Fahrstrecke und anderen nicht technischen Faktoren beeinflusst. Abweichende Verbrauchswerte, CO2-Emissionen und Reichweiten können sich durch Mehrausstattungen und Zubehör (z.B. Reifen, Anhängerkupplung, Dachträger etc.) sowie Fahrstil, Geschwindigkeit, Einsatz von Komfort/Nebenverbrauchern, Außentemperatur, Anzahl Mitfahrer, Zuladung, Auswahl Fahrprofil, Topografie uvm. ergeben. Diese Faktoren beeinflussen relevante Fahrzeugparameter wie z.B. Gewicht, Rollwiderstand und Aerodynamik.

Audi Q8 50 TDI quattro

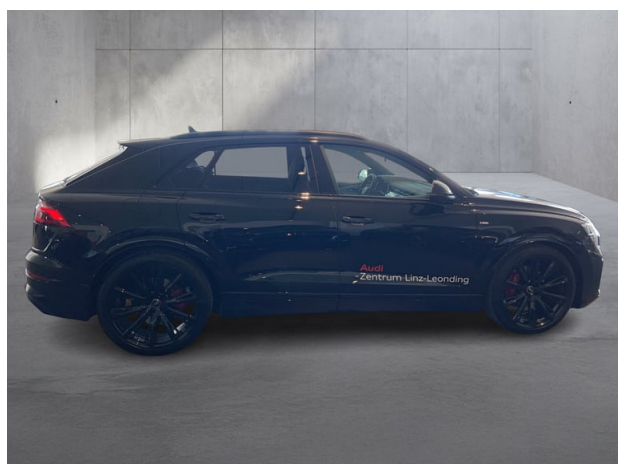
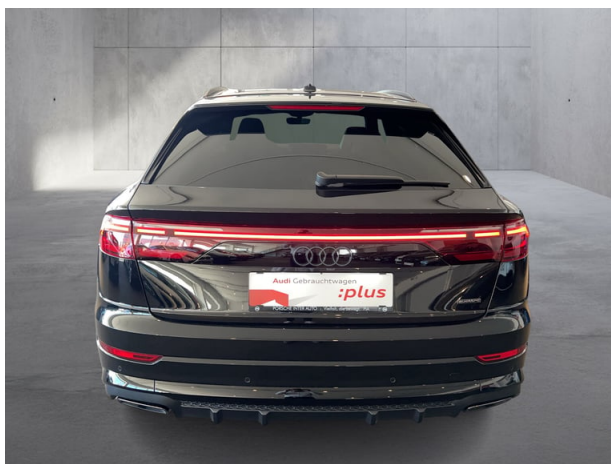
- Entfall Modellkennzeichnung am Heck
- Einstiegs-LED mit Projektion
- Memory-Funktion für die Vordersitze
- Dachreling in Schwarz
- S line Exterieurpaket
- Adaptive Scheibenwischer
- Ambiente-Lichtpaket plus
- Komfortmittelarmlehne vorne
- Bremssättel rot lackiert, 18 Zoll (ECE)
- Audi Garantie 5 Jahre 100.000 KM
- Standardabgasanlage
- Sitzheizung vorne und hinten
- Steuerungsnummer
- Außenspiegel automatisch abblendend
- Akustikverglasung für Seitenscheiben
- Dekoreinlagen Aluminium matt gebürstet
- Technologiepaket
- Komfortklimaautomatik 4-Zonen
- Singleframe Maske in Schwarz
- Panorama-Glasdach

Serienausstattung

- Mittelarmlehne vorne
- Kamerabasierte Verkehrszeichenerkennung
- LED-Heckleuchten plus
- Fahrwerk mit Dämpferregelung
- Triebwerksunterschutz
- 48-Volt-Bordnetz
- AdBlue®-Tank mit erhöhtem Füllvolumen
- Einstiegsleisten mit Aluminiueinlegern
- Komfortklimaautomatik 2-Zonen
- Verbandmaterial mit Warndreieck
- Einparkhilfe plus
- Sitzheizung vorn
- Singleframe Maske in Wagenfarbe
- Reifenreparaturset
- Audi connect Notruf & Service
- Audi virtual cockpit plus
- Dachhimmel Stoff in Mondsilber
- Seitenairbags vorn und Kopfairbagsystem
- Gepäckraumklappe elektrisch
- Sitzbelegungserkennung
- Geschwindigkeitsregelanlage
- Serviceanzeige 30.000 km oder 2 Jahre
- Spurverlassenswarnung
- Rücksitzbank plus
- Glanzpaket
- Kindersitzbefestigung ISOFIX/Top Tether
- Dachkantenspoiler inkl. 3. Bremsleuchte
- Vorbereitung für Functions on Demand
- Elektrische Luftzusatzheizung
- Audi sound system
- Audi music interface
- Scheibenbremsen 18 Zoll (ECE)
- Innenspiegel automatisch abblendend
- Multifunktionskamera
- Audi pre sense front
- Diebstahlwarnanlage
- Fußmatten vorn und hinten
- Matrix LED-Scheinwerfer
- Scheinwerfer-Reinigungsanlage
- Ambiente-Lichtpaket
- Audi pre sense basic
- quattro
- tiptronic
- Kraftstofftank mit 85 Liter Füllvolumen
- Reifendruck-Kontrollanzeige
- Komfortschlüssel mit Safelock
- Audi connect Navigation & Infotainment
- Start-Stop-System
- Audi drive select
- Stoßfänger Serie
- Halteassistent
- Sonnenblenden vorn
- Audi Application Store
- Interieurelement oben mit Kontrastnaht
- 4-Wege-Lendenwirbelstütze
- Bordwerkzeug
- Außenspiegelgehäuse in Wagenfarbe
- Rückfahrkamera
- Frontscheibe in Wärmeschutzverglasung
- Airbags vorn, Beifahrer deaktivierbar
- Manuelle Gepäckraumabdeckung
- Ladekantenschutz in Edelstahl
- Digitaler Radioempfang
- Normalsitze vorne
- Kindersitzbefestigung ISOFIX
- NichtraucherAusführung
- Bedientasten schwarz glänzend
- Vordersitze elektrisch einstellbar
- Kopfstützen vorn

Der oben genannte Preis versteht sich inkl. 20% USt. und NoVa. Abbildungen können Symbolfotos sein. Angaben über ein Fahrzeug können in Einzelfällen unvollständig sein, weshalb wir bei Interesse eine vorherige Kontaktaufnahme mit dem Verkäufer empfehlen.* CO2-Emissions-Wert Bemessung: Die angegebenen Verbrauchs und Emissionswerte wurden nach den gesetzlichen Messverfahren (VO(EG)715/2007 in der gegenwärtig geltenden Fassung) im Rahmen der Typengenehmigung des Fahrzeugs auf Basis des WLTP-Prüfverfahrens erhoben. Die Angaben beziehen sich nicht auf ein einzelnes Fahrzeug und sind nicht Bestandteil des Angebotes, sondern dienen allein Vergleichszwecken zwischen den verschiedenen Fahrzeugtypen. Der Kraftstoffverbrauch und die CO2-Emissionen eines Fahrzeugs hängen nicht nur von der effizienten Ausnutzung des Kraftstoffs durch das Fahrzeug ab, sondern werden auch vom Fahrverhalten, Fahrstrecke und anderen nicht technischen Faktoren beeinflusst. Abweichende Verbrauchswerte, CO2-Emissionen und Reichweiten können sich durch Mehrausstattungen und Zubehör (z.B. Reifen, Anhängerkupplung, Dachträger etc.) sowie Fahrstil, Geschwindigkeit, Einsatz von Komfort/Nebenverbrauchern, Außentemperatur, Anzahl Mitfahrer, Zuladung, Auswahl Fahrprofil, Topografie uvm. ergeben. Diese Faktoren beeinflussen relevante Fahrzeugparameter wie z.B. Gewicht, Rollwiderstand und Aerodynamik.

Audi Q8 50 TDI quattro



Der oben genannte Preis versteht sich inkl. 20% USt. und NoVa. Abbildungen können Symbolfotos sein. Angaben über ein Fahrzeug können in Einzelfällen unvollständig sein, weshalb wir bei Interesse eine vorherige Kontaktaufnahme mit dem Verkäufer empfehlen.* CO2-Emissions-Wert Bemessung: Die angegebenen Verbrauchs und Emissionswerte wurden nach den gesetzlichen Messverfahren (VO(EG)715/2007 in der gegenwärtig geltenden Fassung) im Rahmen der Typengenehmigung des Fahrzeugs auf Basis des WLTP-Prüfverfahrens erhoben. Die Angaben beziehen sich nicht auf ein einzelnes Fahrzeug und sind nicht Bestandteil des Angebotes, sondern dienen allein Vergleichszwecken zwischen den verschiedenen Fahrzeugtypen. Der Kraftstoffverbrauch und die CO2-Emissionen eines Fahrzeugs hängen nicht nur von der effizienten Ausnutzung des Kraftstoffs durch das Fahrzeug ab, sondern werden auch vom Fahrverhalten, Fahrstrecke und anderen nicht technischen Faktoren beeinflusst. Abweichende Verbrauchswerte, CO2-Emissionen und Reichweiten können sich durch Mehrausstattungen und Zubehör (z.B. Reifen, Anhängerkupplung, Dachträger etc.) sowie Fahrstil, Geschwindigkeit, Einsatz von Komfort/Nebenverbrauchern, Außentemperatur, Anzahl Mitfahrer, Zuladung, Auswahl Fahrprofil, Topografie uvm. ergeben. Diese Faktoren beeinflussen relevante Fahrzeugparameter wie z.B. Gewicht, Rollwiderstand und Aerodynamik.

Audi Q8 50 TDI quattro

Finanzierung: Leasing



Stets liquide bleiben - Das klappt mit dem Restwert Leasing der Porsche Bank: anstelle von einmaligen Anschaffungskosten geht das ganz einfach durch niedrige monatliche Entgelte. Infos über weitere Leasing-Varianten kurzerhand beim nächsten Händler-Partner anfordern. [Mehr erfahren](#)

Fahrzeugpreis brutto	114.670,00 €
Porsche Bank Bonus	-2.000,00 €
Porsche Bank Versicherungsbonus	-500,00 €
Audi Gebrauchtwagen :plus	0,00 €
Online Reservieren	0,00 €
Kasko Versicherungsstufe 00	0,00 €
Aktionspreis brutto mit Boni	112.170,00 €
Laufzeit	60 Monate
Kilometer / Jahr	15000 km
Eigenleistung als Betrag	39200 €
Leasingentgelt monatlich brutto	909,57 €

Versicherung



Immer auf der sicheren Seite. Mit den leistungsstarken Produkten der Porsche Versicherung. [Mehr erfahren](#)

Aktuelle Versicherungsstufe	0
Anmeldebezirk	W
Versicherungsnehmer	älter als 24 Jahre
Kaskoart	vollKASKO 469,22 €
Kfz-Haftpflicht	49,18 €
motorbezogene Versicherungssteuer	199,44 €
Kfz-Insassenunfall-Versicherung	6,63 €
Kfz-Rechtsschutz	4,60 €

Audi Q8 50 TDI quattro

Versicherungsprämie monatlich

729,07 €

Der oben genannte Preis versteht sich inkl. 20% USt. und NoVa. Abbildungen können Symbolfotos sein. Angaben über ein Fahrzeug können in Einzelfällen unvollständig sein, weshalb wir bei Interesse eine vorherige Kontaktaufnahme mit dem Verkäufer empfehlen.* CO2-Emissions-Wert Bemessung: Die angegebenen Verbrauchs und Emissionswerte wurden nach den gesetzlichen Messverfahren (VO(EG)715/2007 in der gegenwärtig geltenden Fassung) im Rahmen der Typengenehmigung des Fahrzeugs auf Basis des WLTP-Prüfverfahrens erhoben. Die Angaben beziehen sich nicht auf ein einzelnes Fahrzeug und sind nicht Bestandteil des Angebotes, sondern dienen allein Vergleichszwecken zwischen den verschiedenen Fahrzeugtypen. Der Kraftstoffverbrauch und die CO2-Emissionen eines Fahrzeugs hängen nicht nur von der effizienten Ausnutzung des Kraftstoffs durch das Fahrzeug ab, sondern werden auch vom Fahrverhalten, Fahrstrecke und anderen nicht technischen Faktoren beeinflusst. Abweichende Verbrauchswerte, CO2-Emissionen und Reichweiten können sich durch Mehrausstattungen und Zubehör (z.B. Reifen, Anhängerkupplung, Dachträger etc.) sowie Fahrstil, Geschwindigkeit, Einsatz von Komfort/Nebenverbrauchern, Außentemperatur, Anzahl Mitfahrer, Zuladung, Auswahl Fahrprofil, Topografie uvm. ergeben. Diese Faktoren beeinflussen relevante Fahrzeugparameter wie z.B. Gewicht, Rollwiderstand und Aerodynamik.

Audi Q8 50 TDI quattro

Zusammenfassung

Leasingentgelt monatlich brutto	909,57 €
Versicherungsprämie monatlich	729,07 €
Gesamtsumme monatlich brutto	1.638,64 €

Freibleibendes Musterangebot für Restwert Leasing inkl. USt, NoVA, zzgl. gesetzl. Vertragsgebühr EUR 731,56 und Bearbeitungskosten EUR 0,00. Gesamtleasingbetrag EUR 112.170,00, Laufzeit 60 Monate, Eigenleistung EUR 39.200,00, Km pro Jahr 15.000, Restwert EUR 41.281,20, Sollzinssatz 7,12% variabel, Effektivzinssatz 9,34% variabel, Gesamtbetrag EUR 135.786,96. Kaskopflicht bonitätsabhängig - vollKASKO Selbstbehalt EUR 1.100,00 bei Reparatur in einer Markenwerkstatt, Effektivzinssatz inkl. KASKO 23,71%. Stand 07/2026. Ihr Verkaufsberater freut sich darauf, Ihnen ein individuelles Angebot erstellen zu können.

Finanzierung: Kredit



Von niedrigen Monatsraten profitieren? Das geht mit dem RestwertKredit der Porsche Bank, denn der Restwert wird erst bei Vertragsende fällig. Nach Ende der Laufzeit ganz einfach wählen, ob das Fahrzeug eingetauscht, per Anschlusskredit ausfinanziert oder die offene Kreditsumme selbstständig gezahlt werden soll. [Mehr erfahren](#)

Fahrzeugpreis brutto	114.670,00 €
Porsche Bank Bonus	-2.000,00 €
Porsche Bank Versicherungsbonus	-500,00 €
Audi Gebrauchtwagen :plus	0,00 €
Online Reservieren	0,00 €
Kasko Versicherungsstufe 00	0,00 €
Aktionspreis brutto mit Boni	112.170,00 €
Laufzeit	60 Monate
Eigenleistung als Betrag	39300 €
Restkredit in % vom Fahrzeugpreis brutto	0 %
Restkredit als Betrag	0,00 €
Kreditrate monatlich brutto	1.466,09 €



Der oben genannte Preis versteht sich inkl. 20% USt. und NoVA. Abbildungen können Symbolfotos sein. Angaben über ein Fahrzeug können in Einzelfällen unvollständig sein, weshalb wir bei Interesse eine vorherige Kontaktaufnahme mit dem Verkäufer empfehlen.* CO2-Emissions-Wert Bemessung: Die angegebenen Verbrauchs und Emissionswerte wurden nach den gesetzlichen Messverfahren (VO(EG)715/2007 in der gegenwärtig geltenden Fassung) im Rahmen der Typengenehmigung des Fahrzeugs auf Basis des WLTP-Prüfverfahrens erhoben. Die Angaben beziehen sich nicht auf ein einzelnes Fahrzeug und sind nicht Bestandteil des Angebotes, sondern dienen allein Vergleichszwecken zwischen den verschiedenen Fahrzeugtypen. Der Kraftstoffverbrauch und die CO2-Emissionen eines Fahrzeugs hängen nicht nur von der effizienten Ausnutzung des Kraftstoffs durch das Fahrzeug ab, sondern werden auch vom Fahrverhalten, Fahrstrecke und anderen nicht technischen Faktoren beeinflusst. Abweichende Verbrauchswerte, CO2-Emissionen und Reichweiten können sich durch Mehrausstattungen und Zubehör (z.B. Reifen, Anhängerkupplung, Dachträger etc.) sowie Fahrstil, Geschwindigkeit, Einsatz von Komfort/Nebenverbrauchern, Außentemperatur, Anzahl Mitfahrer, Zuladung, Auswahl Fahrprofil, Topografie uvm. ergeben. Diese Faktoren beeinflussen relevante Fahrzeugparameter wie z.B. Gewicht, Rollwiderstand und Aerodynamik.

Audi Q8 50 TDI quattro

Versicherung



BANK VERSICHERUNG

Immer auf der sicheren Seite. Mit den leistungsstarken Produkten der Porsche Versicherung. [Mehr erfahren](#)

Aktuelle Versicherungsstufe	0
Anmeldebezirk	W
Versicherungsnehmer	älter als 24 Jahre
Kaskoart	vollKASKO 489,62 €
Kfz-Haftpflicht	49,18 €
motorbezogene Versicherungssteuer	199,44 €
Kfz-Insassenunfall-Versicherung	6,63 €
Kfz-Rechtsschutz	4,60 €
Versicherungsprämie monatlich	749,47 €

Der oben genannte Preis versteht sich inkl. 20% USt. und NoVa. Abbildungen können Symbolfotos sein. Angaben über ein Fahrzeug können in Einzelfällen unvollständig sein, weshalb wir bei Interesse eine vorherige Kontaktaufnahme mit dem Verkäufer empfehlen.* CO2-Emissions-Wert Bemessung: Die angegebenen Verbrauchs und Emissionswerte wurden nach den gesetzlichen Messverfahren (VO(EG)715/2007 in der gegenwärtig geltenden Fassung) im Rahmen der Typengenehmigung des Fahrzeugs auf Basis des WLTP-Prüfverfahrens erhoben. Die Angaben beziehen sich nicht auf ein einzelnes Fahrzeug und sind nicht Bestandteil des Angebotes, sondern dienen allein Vergleichszwecken zwischen den verschiedenen Fahrzeugtypen. Der Kraftstoffverbrauch und die CO2-Emissionen eines Fahrzeugs hängen nicht nur von der effizienten Ausnutzung des Kraftstoffs durch das Fahrzeug ab, sondern werden auch vom Fahrverhalten, Fahrstrecke und anderen nicht technischen Faktoren beeinflusst. Abweichende Verbrauchswerte, CO2-Emissionen und Reichweiten können sich durch Mehrausstattungen und Zubehör (z.B. Reifen, Anhängerkupplung, Dachträger etc.) sowie Fahrstil, Geschwindigkeit, Einsatz von Komfort/Nebenverbrauchern, Außentemperatur, Anzahl Mitfahrer, Zuladung, Auswahl Fahrprofil, Topografie uvm. ergeben. Diese Faktoren beeinflussen relevante Fahrzeugparameter wie z.B. Gewicht, Rollwiderstand und Aerodynamik.

Audi Q8 50 TDI quattro

Zusammenfassung

Kreditrate monatlich brutto	1.466,09 €
Versicherungsprämie monatlich	749,47 €
Gesamtsumme monatlich brutto	2.215,56 €

Freibleibendes Musterangebot für Restwert Kredit inkl. USt, NoVA, zzgl. Bearbeitungskosten EUR 0,00, Gesamtkreditbetrag EUR 72.870,00, Laufzeit 60 Monate, Anzahlung EUR 39.300,00, Restkredit EUR 0,00, Sollzinssatz 7,67% variabel, Effektivzinssatz 7,95% variabel. Gesamtbetrag EUR 87.965,40. Kaskopflicht bonitätsabhängig - vollKASKO Selbstbehalt EUR 1.100,00 bei Reparatur in einer Markenwerkstatt, Effektivzinssatz inkl. KASKO 22,68%. Stand 07/2026. Ihr Verkaufsberater freut sich darauf, Ihnen ein individuelles Angebot erstellen zu können.