

VW Touran Friends TDI DSG



€ 44.890,- Verkaufspreis

leasingfähig

Betriebsnummer/Bestandsnummer: 300/2266

Porsche Asten

Technologiestraße 2

4481 Asten

Telefon: +43 505 91134 927



Um dieses Fahrzeug wieder Online zu finden,
einfach diesen QR Code scannen!

Fahrzeugdaten

Farbe	Uranograu	Getriebeart	Automatik
Erstzulassung	05/2026	Antrieb	Frontantrieb
Kilometerstand	903 km	Karosserie	Van
Leistung	110 kW/150 PS	Türen	4
Hubraum	1.968 cm ³	Sitze	7
Kraftstoffart	Diesel	Vorbesitzer	1
Kombinierter Kraftstoffverbrauch	5.4 l/100km	Eigengewicht	1.684 kg
CO2-Emission	142.0 g/km	Gesamtgewicht	2.350 kg

Kampagnen

- Porsche Bank Paketbonus für Jungwagen
- Online Reservieren
- Kasko Versicherungsstufe 00

Mehrausstattungen

- Textilfußmatten vorn und hinten
- Preisschutz
- VW Black Friday Aktion 2026
- Unlimited Paket
- Rechtshinweis Mobile Online-Dienste VW
- Verpflichtende Erstzulassung 30.06.2026
- Family-Paket
- 7-Sitzer-Paket
- Anhängervorr. inkl. "Trailer Assist"
- VW Garantie 5 Jahre / 100.000 km

Serienausstattung

- 8 Lautsprecher
- Automatische Distanzregelung ACC
- Halogen Rückleuchten
- Müdigkeits- und Ablenkungserkennung
- Rückfahrkamera "Rear View"
- Regensensor

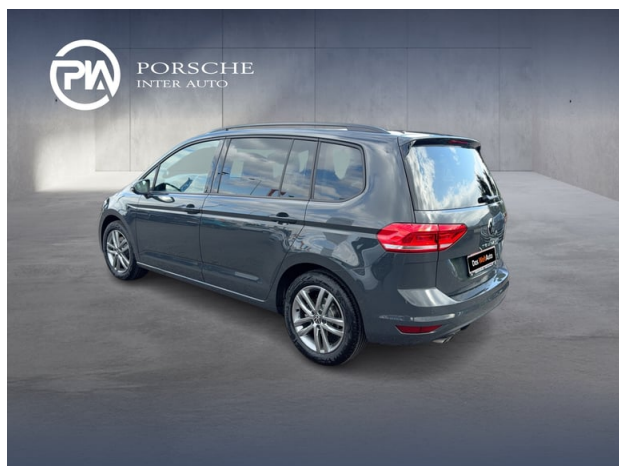
Der oben genannte Preis versteht sich inkl. 20% USt. und NoVa. Abbildungen können Symbolfotos sein. Angaben über ein Fahrzeug können in Einzelfällen unvollständig sein, weshalb wir bei Interesse eine vorherige Kontaktaufnahme mit dem Verkäufer empfehlen.* CO2-Emissions-Wert Bemessung: Die angegebenen Verbrauchs- und Emissionswerte wurden nach den gesetzlichen Messverfahren (VO(EG)715/2007 in der gegenwärtig geltenden Fassung) im Rahmen der Typengenehmigung des Fahrzeugs auf Basis des WLTP-Prüfverfahrens erhoben. Die Angaben beziehen sich nicht auf ein einzelnes Fahrzeug und sind nicht Bestandteil des Angebotes, sondern dienen allein Vergleichszwecken zwischen den verschiedenen Fahrzeugtypen. Der Kraftstoffverbrauch und die CO2-Emissionen eines Fahrzeugs hängen nicht nur von der effizienten Ausnutzung des Kraftstoffs durch das Fahrzeug ab, sondern werden auch vom Fahrverhalten, Fahrstrecke und anderen nicht technischen Faktoren beeinflusst. Abweichende Verbrauchswerte, CO2-Emissionen und Reichweiten können sich durch Mehrausstattungen und Zubehör (z.B. Reifen, Anhängerkupplung, Dachträger etc.) sowie Fahrstil, Geschwindigkeit, Einsatz von Komfort/Nebenverbrauchern, Außentemperatur, Anzahl Mitfahrer, Zuladung, Auswahl Fahrprofil, Topografie uvm. ergeben. Diese Faktoren beeinflussen relevante Fahrzeugparameter wie z.B. Gewicht, Rollwiderstand und Aerodynamik.

VW Touran Friends TDI DSG

- Warnton und -leuchte
- Easy Open inkl. Safe-Sicherung
- Easy Open inkl. Safe-Sicherung &
- Elektronische Parkbremse
- Notbremsassistent "Front Assist"
- Kühlergrill in Schwarz mit Chromeleisten
- USB-C Schnittstellen vorne (2 Stück)
- Digital Cockpit
- Diversity-Antenne für FM-Empfang
- Elektronisches Stabilisierungsprogramm
- Vordersitze mit Höheneinstellung
- Verkehrszeichenerkennung
- Bordwerkzeug und Wagenheber
- Spurwechselassistent "Side Assist"
- Sitzmittelbahnen in Stoff "Lasano"
- Zierleisten Schwarz an Seitenfenstern
- Leseleuchten vorn (2 Stück)
- Fußgänger- und Radfahrschutzmaßnahmen
- LED-Scheinwerfer
- Multifunktions-Lederlenkrad
- Klimaanlage mit Aktiv-Kombifilter
- Sicherheitsoptimierte Kopfstützen vorn
- Außenspiegel elektrisch einstell-,
- Dachreling schwarz
- Handschuhfach mit Kühlmöglichkeit
- Räder, 17" Salvador
- Klapptische an Rückseite der Vordersitze
- Beifahrersitzlehne komplett umklappbar
- Außenspiegelgehäuse in Wagenfarbe
- Steckdose 12-V
- Telefonschnittstelle
- Mittelarmlehne vorn
- Ausströmer vorn, Chromeinfassung für:
- Lendenwirbelstützen vorn
- Gepäckraumboden höheneinstellbar
- Gepäckraumbodenbelag Standard (ohne
- Navigationssystem "Discover Media" inkl.
- Servolenkung elektromechanisch
- Fahrlichtschaltung automatisch
- Innenspiegel automatisch abblendend
- Airbag für Fahrer und Beifahrer
- Nebelscheinwerfer und Abbieglicht
- Schubladen unter den Vordersitzen
- Make-up-Spiegel beleuchtet
- Dekoreinlagen "New Brushed Design"
- Notruf-Service
- Dachhimmel in Storm Grey
- Spurhalteassistent "Lane Assist"
- Schalthebelknopf in Leder
- Start-Stopp-System
- Dekoreinlagen "Piano Black"
- Warndreieck
- Stoßfänger in Wagenfarbe
- Multifunktionskamera
- Einzelsitze (3 Stk.) in der 2. Sitzreihe
- Dreipunkt-Automatiksicherheitsgurte
- Gepäckraumabdeckung mit Komfortöffnung
- Einparkhilfe vorn und hinten
- Vorbereitet für VW Connect und
- Digitaler Radioempfang DAB+
- Doppelton-Signalhorn
- Ablagefach mit Deckel
- Dreipunkt-Automatiksicherheitsgurt mit
- Komfortsitze vorn
- Tire Mobility Set
- Ablagefächer in der Dachkonsole
- ISOFIX-Halteösen hinten
- Kopfairbagsystem
- Frontscheibe in Verbundsicherheitsglas
- Wegfahrsperrung elektronisch
- Seitenscheiben ab B-Säule abgedunkelt
- Proaktives Insassenschutzsystem in
- Winterpaket

Der oben genannte Preis versteht sich inkl. 20% USt. und NoVa. Abbildungen können Symbolfotos sein. Angaben über ein Fahrzeug können in Einzelfällen unvollständig sein, weshalb wir bei Interesse eine vorherige Kontaktaufnahme mit dem Verkäufer empfehlen.* CO2-Emissions-Wert Bemessung: Die angegebenen Verbrauchs- und Emissionswerte wurden nach den gesetzlichen Messverfahren (VO(EG)715/2007 in der gegenwärtig geltenden Fassung) im Rahmen der Typengenehmigung des Fahrzeugs auf Basis des WLTP-Prüfverfahrens erhoben. Die Angaben beziehen sich nicht auf ein einzelnes Fahrzeug und sind nicht Bestandteil des Angebotes, sondern dienen allein Vergleichszwecken zwischen den verschiedenen Fahrzeugtypen. Der Kraftstoffverbrauch und die CO2-Emissionen eines Fahrzeugs hängen nicht nur von der effizienten Ausnutzung des Kraftstoffs durch das Fahrzeug ab, sondern werden auch vom Fahrverhalten, Fahrstrecke und anderen nicht technischen Faktoren beeinflusst. Abweichende Verbrauchswerte, CO2-Emissionen und Reichweiten können sich durch Mehrausstattungen und Zubehör (z.B. Reifen, Anhängerkupplung, Dachträger etc.) sowie Fahrstil, Geschwindigkeit, Einsatz von Komfort/Nebenverbrauchern, Außentemperatur, Anzahl Mitfahrer, Zuladung, Auswahl Fahrprofil, Topografie uvm. ergeben. Diese Faktoren beeinflussen relevante Fahrzeugparameter wie z.B. Gewicht, Rollwiderstand und Aerodynamik.

VW Touran Friends TDI DSG



Der oben genannte Preis versteht sich inkl. 20% USt. und NoVa. Abbildungen können Symbolfotos sein. Angaben über ein Fahrzeug können in Einzelfällen unvollständig sein, weshalb wir bei Interesse eine vorherige Kontaktaufnahme mit dem Verkäufer empfehlen.* CO2-Emissions-Wert Bemessung: Die angegebenen Verbrauchs und Emissionswerte wurden nach den gesetzlichen Messverfahren (VO(EG)715/2007 in der gegenwärtig geltenden Fassung) im Rahmen der Typengenehmigung des Fahrzeugs auf Basis des WLTP-Prüfverfahrens erhoben. Die Angaben beziehen sich nicht auf ein einzelnes Fahrzeug und sind nicht Bestandteil des Angebotes, sondern dienen allein Vergleichszwecken zwischen den verschiedenen Fahrzeugtypen. Der Kraftstoffverbrauch und die CO2-Emissionen eines Fahrzeugs hängen nicht nur von der effizienten Ausnutzung des Kraftstoffs durch das Fahrzeug ab, sondern werden auch vom Fahrverhalten, Fahrstrecke und anderen nicht technischen Faktoren beeinflusst. Abweichende Verbrauchswerte, CO2-Emissionen und Reichweiten können sich durch Mehrausstattungen und Zubehör (z.B. Reifen, Anhängerkupplung, Dachträger etc.) sowie Fahrstil, Geschwindigkeit, Einsatz von Komfort/Nebenverbrauchern, Außentemperatur, Anzahl Mitfahrer, Zuladung, Auswahl Fahrprofil, Topografie uvm. ergeben. Diese Faktoren beeinflussen relevante Fahrzeugparameter wie z.B. Gewicht, Rollwiderstand und Aerodynamik.

VW Touran Friends TDI DSG

Finanzierung: Kredit



Von niedrigen Monatsraten profitieren? Das geht mit dem RestwertKredit der Porsche Bank, denn der Restwert wird erst bei Vertragsende fällig. Nach Ende der Laufzeit ganz einfach wählen, ob das Fahrzeug eingetauscht, per Anschlusskredit ausfinanziert oder die offene Kreditsumme selbstständig gezahlt werden soll. [Mehr erfahren](#)

Fahrzeugpreis brutto	44.890,00 €
Porsche Bank Paketbonus für Jungwagen	-3.500,00 €
Online Reservieren	0,00 €
Kasko Versicherungsstufe 00	0,00 €
Aktionspreis brutto mit Boni	41.390,00 €
Laufzeit	60 Monate
Eigenleistung als Betrag	14500 €
Restkredit in % vom Fahrzeugpreis brutto	0 %
Restkredit als Betrag	0,00 €
Kreditrate monatlich brutto	541,19 €

Versicherung



Immer auf der sicheren Seite. Mit den leistungsstarken Produkten der Porsche Versicherung. [Mehr erfahren](#)

Aktuelle Versicherungsstufe	0
Anmeldebezirk	W
Versicherungsnehmer	älter als 24 Jahre
Kaskoart	vollKASKO 195,69 €
Kfz-Haftpflicht	42,53 €
motorbezogene Versicherungssteuer	69,12 €
Kfz-Insassenunfall-Versicherung	6,63 €
Kfz-Rechtsschutz	4,60 €
Versicherungsprämie monatlich	318,57 €

VW Touran Friends TDI DSG

Service/Wartung

Mit dem SERVICE-Produkt der Porsche Bank halten Sie Ihr Fahrzeug stets im besten Zustand und profitieren von fixen überschaubaren Kosten, über die gesamte Laufzeit.

Wartung	SERVICE (60/ 15000 km p.a) €
Wartungsentgelt monatlich	37,96 €
Kilometer / Jahr	15000 km

Der oben genannte Preis versteht sich inkl. 20% USt. und NoVa. Abbildungen können Symbolfotos sein. Angaben über ein Fahrzeug können in Einzelfällen unvollständig sein, weshalb wir bei Interesse eine vorherige Kontaktaufnahme mit dem Verkäufer empfehlen.* CO2-Emissions-Wert Bemessung: Die angegebenen Verbrauchs und Emissionswerte wurden nach den gesetzlichen Messverfahren (VO(EG)715/2007 in der gegenwärtig geltenden Fassung) im Rahmen der Typengenehmigung des Fahrzeugs auf Basis des WLTP-Prüfverfahrens erhoben. Die Angaben beziehen sich nicht auf ein einzelnes Fahrzeug und sind nicht Bestandteil des Angebotes, sondern dienen allein Vergleichszwecken zwischen den verschiedenen Fahrzeugtypen. Der Kraftstoffverbrauch und die CO2-Emissionen eines Fahrzeugs hängen nicht nur von der effizienten Ausnutzung des Kraftstoffs durch das Fahrzeug ab, sondern werden auch vom Fahrverhalten, Fahrstrecke und anderen nicht technischen Faktoren beeinflusst. Abweichende Verbrauchswerte, CO2-Emissionen und Reichweiten können sich durch Mehrausstattungen und Zubehör (z.B. Reifen, Anhängerkupplung, Dachträger etc.) sowie Fahrstil, Geschwindigkeit, Einsatz von Komfort/Nebenverbrauchern, Außentemperatur, Anzahl Mitfahrer, Zuladung, Auswahl Fahrprofil, Topografie uvm. ergeben. Diese Faktoren beeinflussen relevante Fahrzeugparameter wie z.B. Gewicht, Rollwiderstand und Aerodynamik.

VW Touran Friends TDI DSG

Zusammenfassung

Kreditrate monatlich brutto	541,19 €
Versicherungsprämie monatlich	318,57 €
Wartungsentgelt monatlich brutto	37,96 €
Gesamtsumme monatlich brutto	897,72 €

Freibleibendes Musterangebot für Restwert Kredit inkl. USt, NoVA, zzgl. Bearbeitungskosten EUR 0,00, Gesamtkreditbetrag EUR 26.890,00, Laufzeit 60 Monate, Anzahlung EUR 14.500,00, Restkredit EUR 0,00, Sollzinssatz 7,69% variabel, Effektivzinssatz 7,96% variabel. Gesamtbetrag EUR 32.471,40. Kaskopflicht bonitätsabhängig - vollKASKO Selbstbehalt EUR 1.100,00 bei Reparatur in einer Markenwerkstatt, Effektivzinssatz inkl. KASKO 23,90%. Stand 07/2026. Ihr Verkaufsberater freut sich darauf, Ihnen ein individuelles Angebot erstellen zu können.

Finanzierung: Leasing



Stets liquide bleiben - Das klappt mit dem Restwert Leasing der Porsche Bank: anstelle von einmaligen Anschaffungskosten geht das ganz einfach durch niedrige monatliche Entgelte. Infos über weitere Leasing-Varianten kurzerhand beim nächsten Händler-Partner anfordern. [Mehr erfahren](#)

Fahrzeugpreis brutto	44.890,00 €
Porsche Bank Paketbonus für Jungwagen	-3.500,00 €
Online Reservieren	0,00 €
Kasko Versicherungsstufe 00	0,00 €
Aktionspreis brutto mit Boni	41.390,00 €
Laufzeit	60 Monate
Kilometer / Jahr	15000 km
Eigenleistung als Betrag	14400 €
Leasingentgelt monatlich brutto	297,83 €

Versicherung



Immer auf der sicheren Seite. Mit den leistungsstarken Produkten der Porsche Versicherung. [Mehr erfahren](#)

VW Touran Friends TDI DSG

Aktuelle Versicherungsstufe	0
Anmeldebezirk	W
Versicherungsnehmer	älter als 24 Jahre
Kaskoart	vollKASKO 187,54 €
Kfz-Haftpflicht	42,53 €
motorbezogene Versicherungssteuer	69,12 €
Kfz-Insassenunfall-Versicherung	6,63 €
Kfz-Rechtsschutz	4,60 €
Versicherungsprämie monatlich	310,42 €

Service

Mit dem SERVICE-Produkt der Porsche Bank halten Sie Ihr Fahrzeug stets im besten Zustand und profitieren von fixen überschaubaren Kosten, über die gesamte Laufzeit.

Wartung	SERVICE (60/ 15000 km p.a) €
Serviceentgelt monatlich	37,96 €

VW Touran Friends TDI DSG

Zusammenfassung

Leasingentgelt monatlich brutto	297,83 €
Versicherungsprämie monatlich	310,42 €
Wartungsentgelt monatlich brutto	37,96 €
Gesamtsumme monatlich brutto	646,21 €

Freibleibendes Musterangebot für Restwert Leasing inkl. USt, NoVA, zzgl. gesetzl. Vertragsgebühr EUR 274,80 und Bearbeitungskosten EUR 0,00. Gesamtleasingbetrag EUR 41.390,00, Laufzeit 60 Monate, Eigenleistung EUR 14.400,00, Km pro Jahr 15.000, Restwert EUR 18.065,45, Sollzinssatz 7,13% variabel, Effektivzinssatz 9,23% variabel, Gesamtbetrag EUR 50.610,05. Kaskopflicht bonitätsabhängig - vollKASKO Selbstbehalt EUR 1.100,00 bei Reparatur in einer Markenwerkstatt, Effektivzinssatz inkl. KASKO 23,99%. Stand 07/2026. Ihr Verkaufsberater freut sich darauf, Ihnen ein individuelles Angebot erstellen zu können.