

SEAT Ibiza FR Edition 1.0 TSI 95PS



€ 24.690,- Verkaufspreis

Betriebsnummer/Bestandsnummer: 263/18690

Autohaus Wiesinger

Ernstbrunner Straße 14-16

2130 Mistelbach

Telefon: +43 2572 2435



Um dieses Fahrzeug wieder Online zu finden,
einfach diesen QR Code scannen!

Fahrzeugdaten

Farbe	Hypnotic-Gelb	Getriebeart	Schaltgetriebe
Erstzulassung	05/2026	Antrieb	Frontantrieb
Kilometerstand	201 km	Karosserie	Fließheck
Leistung	70 kW/95 PS	Türen	5
Hubraum	999 cm ³	Sitze	5
Kraftstoffart	Benzin	Vorbesitzer	1
Kombinierter Kraftstoffverbrauch	5.2 l/100km	Eigengewicht	1.108 kg
CO2-Emission	119.0 g/km	Gesamtgewicht	1.585 kg

Kampagnen

- Porsche Bank Bonus
- Porsche Bank Servicebonus
- Porsche Bank Versicherungsbonus
- Verlängerte Herstellergarantie
- Online Reservieren
- Kasko Versicherungsstufe 00

Mehrausstattungen

- Fußmatten Textil Garnitur
- Technologie-Paket "XL"
- Österreich-Paket FR
- 10 Jahre / 200.000 km Garantie
- Design-Paket 17" "DYNAMIC" Silber

Serienausstattung

- Dachantenne
- Felgen Alu 16" "DESIGN"
- Reifen 195/55 R16
- Differentialsperre (XDS)

Der oben genannte Preis versteht sich inkl. 20% USt. und NoVa. Abbildungen können Symbolfotos sein. Angaben über ein Fahrzeug können in Einzelfällen unvollständig sein, weshalb wir bei Interesse eine vorherige Kontaktaufnahme mit dem Verkäufer empfehlen.* CO2-Emissions-Wert Bemessung: Die angegebenen Verbrauchs- und Emissionswerte wurden nach den gesetzlichen Messverfahren (VO(EG)715/2007 in der gegenwärtig geltenden Fassung) im Rahmen der Typengenehmigung des Fahrzeugs auf Basis des WLTP-Prüfverfahrens erhoben. Die Angaben beziehen sich nicht auf ein einzelnes Fahrzeug und sind nicht Bestandteil des Angebotes, sondern dienen allein Vergleichszwecken zwischen den verschiedenen Fahrzeugtypen. Der Kraftstoffverbrauch und die CO2-Emissionen eines Fahrzeugs hängen nicht nur von der effizienten Ausnutzung des Kraftstoffs durch das Fahrzeug ab, sondern werden auch vom Fahrverhalten, Fahrstrecke und anderen nicht technischen Faktoren beeinflusst. Abweichende Verbrauchswerte, CO2-Emissionen und Reichweiten können sich durch Mehrausstattungen und Zubehör (z.B. Reifen, Anhängerkupplung, Dachträger etc.) sowie Fahrstil, Geschwindigkeit, Einsatz von Komfort/Nebenverbrauchern, Außentemperatur, Anzahl Mitfahrer, Zuladung, Auswahl Fahrprofil, Topografie uvm. ergeben. Diese Faktoren beeinflussen relevante Fahrzeugparameter wie z.B. Gewicht, Rollwiderstand und Aerodynamik.

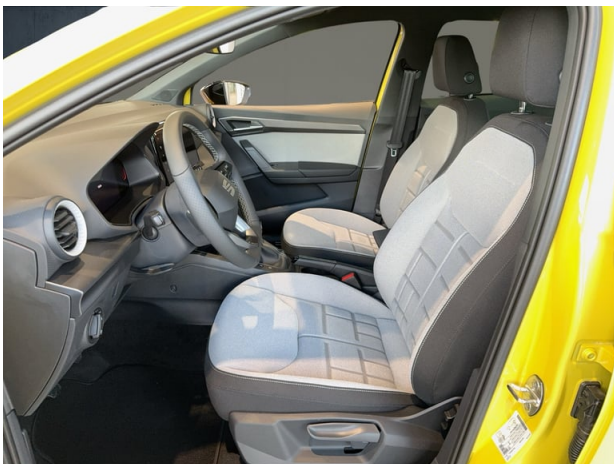
SEAT Ibiza FR Edition 1.0 TSI 95PS

- Kopffthorax-Airbags vorne und hinten
- Außenspiegel in Schwarz lackiert
- Ibiza Schriftzug handgeschrieben
- Außenspiegel elektrisch anklapp-,
- E-Call Notruf
- Digitaler Radioempfang (DAB)
- Ambientenbeleuchtung
- Fernlichtassistent
- Reifendruckkontrolle
- Radschrauben Standard
- Innenspiegel automatisch abblendend
- SEAT CONNECT 3.0
- Gepäckraumabdeckung
- Beifahrersitz höhenverstellbar
- Multifunktionslenkrad in Leder
- LED-Nebelscheinwerfer mit Abbiegelicht
- Lichtsensor
- 10 Jahre / 200.000 km Garantie
- Sonnenblenden mit Make-up-Spiegel
- Trend Paket
- Wegfahrsperrung elektronisch
- Tempomat
- 3-Punkt-Sicherheitsgurte
- Beleuchtete Lüftungsauslässe auf der
- Handbremshebel in Leder (vegan)
- Trommelbremsen hinten
- Sport-Komfortsitze
- Berganfahr-Assistent
- Fensterschachtleisten schwarz
- LED Rückleuchten
- Zentralverriegelung mit Fernbedienung
- Media System 8,25"
- Sitzbezug und Türverkleidung in Stoff
- Fahrersitz höhenverstellbar
- Leuchtweitenregulierung automatisch
- Parksensoren hinten
- Airbag für Fahrer und Beifahrer
- Auspuff-Blende links und rechts in
- Voll-LED-Scheinwerfer inkl.
- USB-C Eingang
- Regen- und Lichtsensor
- Tagfahrlicht HIGH
- Spurhalteassistent
- Scheiben abgedunkelt (ab B-Säule)
- Kopfstützen hinten 3 Stück
- Fensterheber elektrisch vorne & hinten
- Dachhimmel schwarz
- Coming Home & Leaving Home Funktion
- Verkehrszeichenerkennung
- Rücksitzlehne geteilt umlegbar (1/3:2/3)
- Armaturelleiste & Türzierleiste
- Komfortfahrwerk
- Tire-Mobility-Set
- ESC (Elektronische
- Front Assist
- 2-Zonen "Climatronic"
- Gurtanschnallkontrolle auf allen
- Müdigkeits- und Ablenkungserkennung
- Bordwerkzeug
- Taschen an der Rückseite der Vordersitze
- Digitales Cockpit 8" Basic
- Rückfahrkamera inkl. Parksensoren
- Kennzeichenbeleuchtung LED
- SEAT Fahrprofile
- 12V-Anschluss in der Mittelkonsole
- ISOFIX Kindersitzbefestigungen
- Lüftungsumrandung in Silber/Grau
- Parksensoren vorne und hinten
- Heckscheiben Wisch-/Waschanlage
- Bluetooth-Freisprecheinrichtung
- Leseleuchten vorne
- Nebelschlussleuchte
- 6 Lautsprecher

Der oben genannte Preis versteht sich inkl. 20% USt. und NoVa. Abbildungen können Symbolfotos sein. Angaben über ein Fahrzeug können in Einzelfällen unvollständig sein, weshalb wir bei Interesse eine vorherige Kontaktaufnahme mit dem Verkäufer empfehlen.* CO2-Emissions-Wert Bemessung: Die angegebenen Verbrauchs und Emissionswerte wurden nach den gesetzlichen Messverfahren (VO(EG)715/2007 in der gegenwärtig geltenden Fassung) im Rahmen der Typengenehmigung des Fahrzeugs auf Basis des WLTP-Prüfverfahrens erhoben. Die Angaben beziehen sich nicht auf ein einzelnes Fahrzeug und sind nicht Bestandteil des Angebotes, sondern dienen allein Vergleichszwecken zwischen den verschiedenen Fahrzeugtypen. Der Kraftstoffverbrauch und die CO2-Emissionen eines Fahrzeugs hängen nicht nur von der effizienten Ausnutzung des Kraftstoffs durch das Fahrzeug ab, sondern werden auch vom Fahrverhalten, Fahrstrecke und anderen nicht technischen Faktoren beeinflusst. Abweichende Verbrauchswerte, CO2-Emissionen und Reichweiten können sich durch Mehrausstattungen und Zubehör (z.B. Reifen, Anhängerkupplung, Dachträger etc.) sowie Fahrstil, Geschwindigkeit, Einsatz von Komfort/Nebenverbrauchern, Außentemperatur, Anzahl Mitfahrer, Zuladung, Auswahl Fahrprofil, Topografie uvm. ergeben. Diese Faktoren beeinflussen relevante Fahrzeugparameter wie z.B. Gewicht, Rollwiderstand und Aerodynamik.

SEAT Ibiza FR Edition 1.0 TSI 95PS

Autohaus Wiesinger



Der oben genannte Preis versteht sich inkl. 20% USt. und NoVa. Abbildungen können Symbolfotos sein. Angaben über ein Fahrzeug können in Einzelfällen unvollständig sein, weshalb wir bei Interesse eine vorherige Kontaktaufnahme mit dem Verkäufer empfehlen.* CO2-Emissions-Wert Bemessung: Die angegebenen Verbrauchs und Emissionswerte wurden nach den gesetzlichen Messverfahren (VO(EG)715/2007 in der gegenwärtig geltenden Fassung) im Rahmen der Typengenehmigung des Fahrzeugs auf Basis des WLTP-Prüfverfahrens erhoben. Die Angaben beziehen sich nicht auf ein einzelnes Fahrzeug und sind nicht Bestandteil des Angebotes, sondern dienen allein Vergleichszwecken zwischen den verschiedenen Fahrzeugtypen. Der Kraftstoffverbrauch und die CO2-Emissionen eines Fahrzeugs hängen nicht nur von der effizienten Ausnutzung des Kraftstoffs durch das Fahrzeug ab, sondern werden auch vom Fahrverhalten, Fahrstrecke und anderen nicht technischen Faktoren beeinflusst. Abweichende Verbrauchswerte, CO2-Emissionen und Reichweiten können sich durch Mehrausstattungen und Zubehör (z.B. Reifen, Anhängerkupplung, Dachträger etc.) sowie Fahrstil, Geschwindigkeit, Einsatz von Komfort/Nebenverbrauchern, Außentemperatur, Anzahl Mitfahrer, Zuladung, Auswahl Fahrprofil, Topografie uvm. ergeben. Diese Faktoren beeinflussen relevante Fahrzeugparameter wie z.B. Gewicht, Rollwiderstand und Aerodynamik.

SEAT Ibiza FR Edition 1.0 TSI 95PS

Finanzierung: Kredit



Von niedrigen Monatsraten profitieren? Das geht mit dem RestwertKredit der Porsche Bank, denn der Restwert wird erst bei Vertragsende fällig. Nach Ende der Laufzeit ganz einfach wählen, ob das Fahrzeug eingetauscht, per Anschlusskredit ausfinanziert oder die offene Kreditsumme selbstständig gezahlt werden soll. [Mehr erfahren](#)

Fahrzeugpreis brutto	24.690,00 €
Porsche Bank Bonus	-1.500,00 €
Porsche Bank Servicebonus	-1.000,00 €
Porsche Bank Versicherungsbonus	-500,00 €
Verlängerte Herstellergarantie	0,00 €
Online Reservieren	0,00 €
Kasko Versicherungsstufe 00	0,00 €
Aktionspreis brutto mit Boni	21.690,00 €
Laufzeit	60 Monate
Eigenleistung als Betrag	7600 €
Restkredit in % vom Fahrzeugpreis brutto	0 %
Restkredit als Betrag	0,00 €
Kreditrate monatlich brutto	283,42 €

Versicherung



Immer auf der sicheren Seite. Mit den leistungsstarken Produkten der Porsche Versicherung. [Mehr erfahren](#)

Aktuelle Versicherungsstufe	0
Anmeldebezirk	W
Versicherungsnehmer	älter als 24 Jahre
Kaskoart	vollKASKO 131,55 €
Kfz-Haftpflicht	34,10 €
motorbezogene Versicherungssteuer	23,76 €

Der oben genannte Preis versteht sich inkl. 20% USt. und NoVa. Abbildungen können Symbolfotos sein. Angaben über ein Fahrzeug können in Einzelfällen unvollständig sein, weshalb wir bei Interesse eine vorherige Kontaktaufnahme mit dem Verkäufer empfehlen.* CO2-Emissions-Wert Bemessung: Die angegebenen Verbrauchs und Emissionswerte wurden nach den gesetzlichen Messverfahren (VO(EG)715/2007 in der gegenwärtig geltenden Fassung) im Rahmen der Typengenehmigung des Fahrzeugs auf Basis des WLTP-Prüfverfahrens erhoben. Die Angaben beziehen sich nicht auf ein einzelnes Fahrzeug und sind nicht Bestandteil des Angebotes, sondern dienen allein Vergleichszwecken zwischen den verschiedenen Fahrzeugtypen. Der Kraftstoffverbrauch und die CO2-Emissionen eines Fahrzeugs hängen nicht nur von der effizienten Ausnutzung des Kraftstoffs durch das Fahrzeug ab, sondern werden auch vom Fahrverhalten, Fahrstrecke und anderen nicht technischen Faktoren beeinflusst. Abweichende Verbrauchswerte, CO2-Emissionen und Reichweiten können sich durch Mehrausstattungen und Zubehör (z.B. Reifen, Anhängerkupplung, Dachträger etc.) sowie Fahrstil, Geschwindigkeit, Einsatz von Komfort/Nebenverbrauchern, Außentemperatur, Anzahl Mitfahrer, Zuladung, Auswahl Fahrprofil, Topografie uvm. ergeben. Diese Faktoren beeinflussen relevante Fahrzeugparameter wie z.B. Gewicht, Rollwiderstand und Aerodynamik.

SEAT Ibiza FR Edition 1.0 TSI 95PS

Kfz-Insassenunfall-Versicherung	6,63 €
Kfz-Rechtsschutz	4,60 €
Versicherungsprämie monatlich	200,64 €

Service/Wartung

Mit dem SERVICE-Produkt der Porsche Bank halten Sie Ihr Fahrzeug stets im besten Zustand und profitieren von fixen überschaubaren Kosten, über die gesamte Laufzeit.

Wartung	SERVICE (60/ 15000 km p.a) €
Wartungsentgelt monatlich	39,16 €
Kilometer / Jahr	15000 km

SEAT Ibiza FR Edition 1.0 TSI 95PS

Zusammenfassung

Kreditrate monatlich brutto	283,42 €
Versicherungsprämie monatlich	200,64 €
Wartungsentgelt monatlich brutto	39,16 €
Gesamtsumme monatlich brutto	523,22 €

Freibleibendes Musterangebot für Restwert Kredit inkl. USt, NoVA, zzgl. Bearbeitungskosten EUR 0,00, Gesamtkreditbetrag EUR 14.090,00, Laufzeit 60 Monate, Anzahlung EUR 7.600,00, Restkredit EUR 0,00, Sollzinssatz 7,66% variabel, Effektivzinssatz 7,94% variabel. Gesamtbetrag EUR 17.005,20. Kaskopflicht bonitätsabhängig - vollKASKO Selbstbehalt EUR 900,00 bei Reparatur in einer Markenwerkstatt, Effektivzinssatz inkl. KASKO 28,29%. Stand 07/2026. Ihr Verkaufsberater freut sich darauf, Ihnen ein individuelles Angebot erstellen zu können.