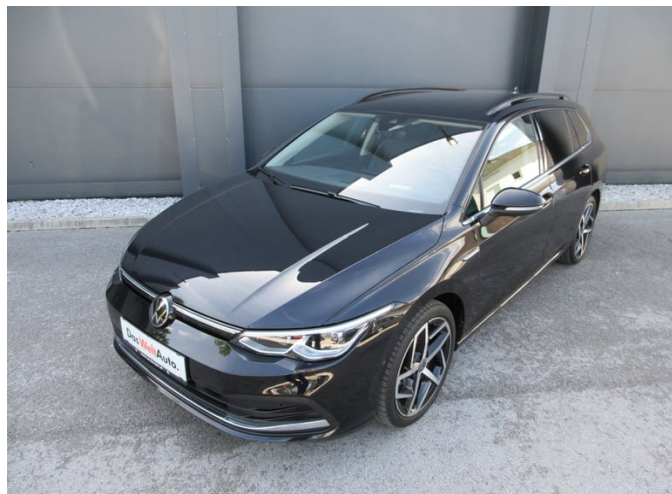


## VW Golf Variant Style TDI 4MOTION DSG



€ 29.990,- Verkaufspreis

Betriebsnummer/Bestandsnummer: 260/23342

**m.berger Baden**  
Grundauerweg 10  
2500 Baden  
Telefon: +43 2252 82701



Um dieses Fahrzeug wieder Online zu finden,  
einfach diesen QR Code scannen!

### Fahrzeugdaten

Farbe	Deep Black Perleffekt	Getriebeart	Automatik
Erstzulassung	06/2023	Antrieb	Allrad
Kilometerstand	75.450 km	Karosserie	Kombi
Leistung	110 kW/150 PS	Türen	4
Hubraum	1.968 cm <sup>3</sup>	Sitze	5
Kraftstoffart	Diesel	Vorbesitzer	3
CO2-Emission	140.0 g/km	Eigengewicht	1.592 kg
		Gesamtgewicht	2.110 kg

### Kampagnen

- Porsche Bank Bonus
- Porsche Bank Versicherungsbonus
- Verlängerte Herstellergarantie
- Online Reservieren
- Kasko Versicherungsstufe 00
- Anschlussgarantie

### Mehrausstattungen

- VW Garantie 5 Jahre 100.000 km
- Abgedunkelte Scheiben hinten
- Businesspaket Pro
- Multifunktions-Lederlenkrad beheizbar
- Cargo Paket
- Räder, 18" Dallas
- Licht und Sicht Paket inkl. Light Assist
- "IQ. Drive" -Paket

### Serienausstattung

- Dreipunkt-Automatiksicherheitsgurt
- USB-C-Schnittstellen vorn (2 Stück)
- Elektronische Differenzialsperre XDS
- Heckspoiler in Wagenfarbe

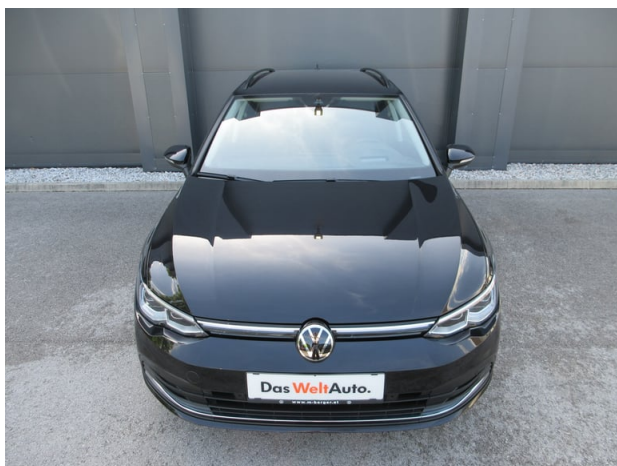
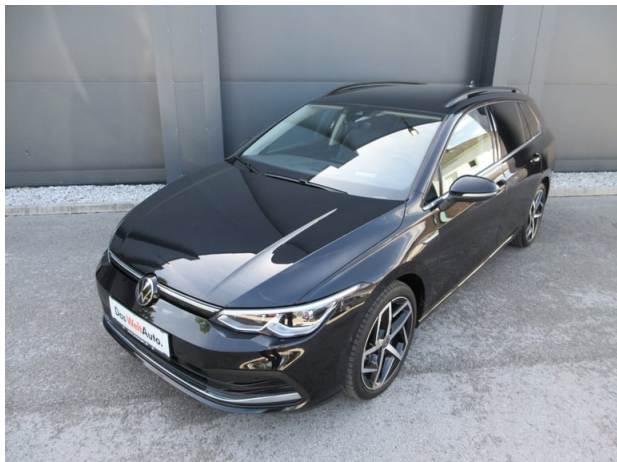
Der oben genannte Preis versteht sich inkl. 20% USt. und NoVa. Abbildungen können Symbolfotos sein. Angaben über ein Fahrzeug können in Einzelfällen unvollständig sein, weshalb wir bei Interesse eine vorherige Kontaktaufnahme mit dem Verkäufer empfehlen.\* CO2-Emissions-Wert Bemessung: Die angegebenen Verbrauchs- und Emissionswerte wurden nach den gesetzlichen Messverfahren (VO(EG)715/2007 in der gegenwärtig geltenden Fassung) im Rahmen der Typengenehmigung des Fahrzeugs auf Basis des WLTP-Prüfverfahrens erhoben. Die Angaben beziehen sich nicht auf ein einzelnes Fahrzeug und sind nicht Bestandteil des Angebotes, sondern dienen allein Vergleichszwecken zwischen den verschiedenen Fahrzeugtypen. Der Kraftstoffverbrauch und die CO2-Emissionen eines Fahrzeugs hängen nicht nur von der effizienten Ausnutzung des Kraftstoffs durch das Fahrzeug ab, sondern werden auch vom Fahrverhalten, Fahrstrecke und anderen nicht technischen Faktoren beeinflusst. Abweichende Verbrauchswerte, CO2-Emissionen und Reichweiten können sich durch Mehrausstattungen und Zubehör (z.B. Reifen, Anhängerkupplung, Dachträger etc.) sowie Fahrstil, Geschwindigkeit, Einsatz von Komfort/Nebenverbrauchern, Außentemperatur, Anzahl Mitfahrer, Zuladung, Auswahl Fahrprofil, Topografie uvm. ergeben. Diese Faktoren beeinflussen relevante Fahrzeugparameter wie z.B. Gewicht, Rollwiderstand und Aerodynamik.

## VW Golf Variant Style TDI 4MOTION DSG

- Kopfairbagsystem
- Ambientebeleuchtung 30-farbig
- Steckdose im Gepäckraum 12-V
- Digitaler Radioempfang DAB+
- Automatische Distanzregelung ACC
- Textilfußmatten vorn und hinten
- Multifunktionslenkrad in Leder
- Räder, 17" Nottingham
- Frontscheibe in Verbundsicherheitsglas
- Stoßfänger in Wagenfarbe
- Außenspiegel elektrisch
- Vorbereitet für "We Connect" und
- Müdigkeitserkennung
- Spurhalteassistent "Lane Assist"
- Chromleiste an den Seitenfenstern unten
- Mittellarmlehne vorn
- Klimaanlage "Air Care Climatronic"
- Radio Ready2Discover + "Stream. u. Int."
- Umfeldbeleuchtung mit Logoprojektion
- Vordersitze mit Höheneinstellung
- Make-up-Spiegel in den Sonnenblenden
- Herstellergarantie
- ISOFIX-Halteösen
- Telefonschnittst. mit indukt. Ladefunkt.
- Kopfstützen hinten (3 Stück)
- Innenleuchte im Fußraum vorn und hinten
- Schlechtwetter- und Abbiegeliicht
- Dachhimmel
- Sport-Komfortsitze vorn
- LED-Leseleuchten vorn (2 Stück)
- Reserverad gewichts- und platzsparend
- Einparkhilfe
- Leiste zwischen den Scheinwerfern
- Sicherheitsoptimierte Kopfstützen vorn
- Fahrlichtschaltung automatisch
- Dreipunkt-Automatiksicherheitsgurt hint.
- Wärmeschutzverglasung grün
- Fahrassistent "Travel Assist"
- Dreipunkt-Automatiksicherheitsgurte vorn
- Airbag für Fahrer und Beifahrer
- Warndreieck
- Scheibenbremsen hinten
- Licht- und Sicht Paket
- Schlüssellooses Startsystem
- Notruf-Service
- Car2X
- NichtraucherAusführung - Ablagefach
- Lendenwirbelstützen vorn
- Leuchtweitenregulierung dynamisch
- Doppelton-Signalhorn
- Sitzmittelbahnen
- Elektrische Luftzusatzheizung
- Start-Stopp-System
- LED-Plus-Scheinwerfer
- Dekoreinlagen "New Brushed Dark Metal"
- Elektronisches Stabilisierungsprogramm
- Elektronische Parkbremse
- Fahrassistent "Travel Assist"
- Wegfahrsperrung elektronisch
- Dachreling in schwarz
- Notbremsassistent "Front Assist"
- Diversity-Antenne für FM-Empfang
- Rücksitzbank ungeteilt
- Servolenkung elektromechanisch
- Chrom-Applikationen
- Gepäckraumboden variabel
- Digital Cockpit Pro
- Warnton und Warnleuchte
- LED-Rückleuchten
- Reifenkontrollanzeige
- Fußgängerschutzmaßnahmen
- Außenspiegelgehäuse/Türgriffe in Wagenf.
- AdBlue Tank
- ergoActive-Sitz mit 14-Wege-Einstellung

Der oben genannte Preis versteht sich inkl. 20% USt. und NoVa. Abbildungen können Symbolfotos sein. Angaben über ein Fahrzeug können in Einzelfällen unvollständig sein, weshalb wir bei Interesse eine vorherige Kontaktaufnahme mit dem Verkäufer empfehlen.\* CO2-Emissions-Wert Bemessung: Die angegebenen Verbrauchs- und Emissionswerte wurden nach den gesetzlichen Messverfahren (VO(EG)715/2007 in der gegenwärtig geltenden Fassung) im Rahmen der Typengenehmigung des Fahrzeugs auf Basis des WLTP-Prüfverfahrens erhoben. Die Angaben beziehen sich nicht auf ein einzelnes Fahrzeug und sind nicht Bestandteil des Angebotes, sondern dienen allein Vergleichszwecken zwischen den verschiedenen Fahrzeugtypen. Der Kraftstoffverbrauch und die CO2-Emissionen eines Fahrzeugs hängen nicht nur von der effizienten Ausnutzung des Kraftstoffs durch das Fahrzeug ab, sondern werden auch vom Fahrverhalten, Fahrstrecke und anderen nicht technischen Faktoren beeinflusst. Abweichende Verbrauchswerte, CO2-Emissionen und Reichweiten können sich durch Mehrausstattungen und Zubehör (z.B. Reifen, Anhängerkupplung, Dachträger etc.) sowie Fahrstil, Geschwindigkeit, Einsatz von Komfort/Nebenverbrauchern, Außentemperatur, Anzahl Mitfahrer, Zuladung, Auswahl Fahrprofil, Topografie uvm. ergeben. Diese Faktoren beeinflussen relevante Fahrzeugparameter wie z.B. Gewicht, Rollwiderstand und Aerodynamik.

## VW Golf Variant Style TDI 4MOTION DSG



Der oben genannte Preis versteht sich inkl. 20% USt. und NoVa. Abbildungen können Symbolfotos sein. Angaben über ein Fahrzeug können in Einzelfällen unvollständig sein, weshalb wir bei Interesse eine vorherige Kontaktaufnahme mit dem Verkäufer empfehlen.\* CO2-Emissions-Wert Bemessung: Die angegebenen Verbrauchs und Emissionswerte wurden nach den gesetzlichen Messverfahren (VO(EG)715/2007 in der gegenwärtig geltenden Fassung) im Rahmen der Typengenehmigung des Fahrzeugs auf Basis des WLTP-Prüfverfahrens erhoben. Die Angaben beziehen sich nicht auf ein einzelnes Fahrzeug und sind nicht Bestandteil des Angebotes, sondern dienen allein Vergleichszwecken zwischen den verschiedenen Fahrzeugtypen. Der Kraftstoffverbrauch und die CO2-Emissionen eines Fahrzeugs hängen nicht nur von der effizienten Ausnutzung des Kraftstoffs durch das Fahrzeug ab, sondern werden auch vom Fahrverhalten, Fahrstrecke und anderen nicht technischen Faktoren beeinflusst. Abweichende Verbrauchswerte, CO2-Emissionen und Reichweiten können sich durch Mehrausstattungen und Zubehör (z.B. Reifen, Anhängerkupplung, Dachträger etc.) sowie Fahrstil, Geschwindigkeit, Einsatz von Komfort/Nebenverbrauchern, Außentemperatur, Anzahl Mitfahrer, Zuladung, Auswahl Fahrprofil, Topografie uvm. ergeben. Diese Faktoren beeinflussen relevante Fahrzeugparameter wie z.B. Gewicht, Rollwiderstand und Aerodynamik.

## VW Golf Variant Style TDI 4MOTION DSG

### Finanzierung: Kredit



Von niedrigen Monatsraten profitieren? Das geht mit dem RestwertKredit der Porsche Bank, denn der Restwert wird erst bei Vertragsende fällig. Nach Ende der Laufzeit ganz einfach wählen, ob das Fahrzeug eingetauscht, per Anschlusskredit ausfinanziert oder die offene Kreditsumme selbstständig gezahlt werden soll. [Mehr erfahren](#)

<b>Fahrzeugpreis brutto</b>	29.990,00 €
<b>Porsche Bank Bonus</b>	-500,00 €
<b>Porsche Bank Versicherungsbonus</b>	-500,00 €
<b>Verlängerte Herstellergarantie</b>	0,00 €
<b>Online Reservieren</b>	0,00 €
<b>Kasko Versicherungsstufe 00</b>	0,00 €
<b>Anschlussgarantie</b>	0,00 €
<b>Aktionspreis brutto mit Boni</b>	28.990,00 €
<b>Laufzeit</b>	60 Monate
<b>Eigenleistung als Betrag</b>	10100 €
<b>Restkredit in % vom Fahrzeugpreis brutto</b>	0 %
<b>Restkredit als Betrag</b>	0,00 €
<b>Kreditrate monatlich brutto</b>	380,18 €

### Versicherung



Immer auf der sicheren Seite. Mit den leistungsstarken Produkten der Porsche Versicherung. [Mehr erfahren](#)

<b>Aktuelle Versicherungsstufe</b>	0
<b>Anmeldebezirk</b>	W
<b>Versicherungsnehmer</b>	älter als 24 Jahre
<b>Kaskoart</b>	vollKASKO 193,49 €
<b>Kfz-Haftpflicht</b>	42,53 €
<b>motorbezogene Versicherungssteuer</b>	59,04 €

Der oben genannte Preis versteht sich inkl. 20% USt. und NoVa. Abbildungen können Symbolfotos sein. Angaben über ein Fahrzeug können in Einzelfällen unvollständig sein, weshalb wir bei Interesse eine vorherige Kontaktaufnahme mit dem Verkäufer empfehlen.\* CO2-Emissions-Wert Bemessung: Die angegebenen Verbrauchs und Emissionswerte wurden nach den gesetzlichen Messverfahren (VO(EG)715/2007 in der gegenwärtig geltenden Fassung) im Rahmen der Typengenehmigung des Fahrzeugs auf Basis des WLTP-Prüfverfahrens erhoben. Die Angaben beziehen sich nicht auf ein einzelnes Fahrzeug und sind nicht Bestandteil des Angebotes, sondern dienen allein Vergleichszwecken zwischen den verschiedenen Fahrzeugtypen. Der Kraftstoffverbrauch und die CO2-Emissionen eines Fahrzeugs hängen nicht nur von der effizienten Ausnutzung des Kraftstoffs durch das Fahrzeug ab, sondern werden auch vom Fahrverhalten, Fahrstrecke und anderen nicht technischen Faktoren beeinflusst. Abweichende Verbrauchswerte, CO2-Emissionen und Reichweiten können sich durch Mehrausstattungen und Zubehör (z.B. Reifen, Anhängerkupplung, Dachträger etc.) sowie Fahrstil, Geschwindigkeit, Einsatz von Komfort/Nebenverbrauchern, Außentemperatur, Anzahl Mitfahrer, Zuladung, Auswahl Fahrprofil, Topografie uvm. ergeben. Diese Faktoren beeinflussen relevante Fahrzeugparameter wie z.B. Gewicht, Rollwiderstand und Aerodynamik.

## VW Golf Variant Style TDI 4MOTION DSG

<b>Kfz-Insassenunfall-Versicherung</b>	6,63 €
<b>Kfz-Rechtsschutz</b>	4,60 €
<b>Versicherungsprämie monatlich</b>	306,29 €

Der oben genannte Preis versteht sich inkl. 20% USt. und NoVa. Abbildungen können Symbolfotos sein. Angaben über ein Fahrzeug können in Einzelfällen unvollständig sein, weshalb wir bei Interesse eine vorherige Kontaktaufnahme mit dem Verkäufer empfehlen.\* CO2-Emissions-Wert Bemessung: Die angegebenen Verbrauchs und Emissionswerte wurden nach den gesetzlichen Messverfahren (VO(EG)715/2007 in der gegenwärtig geltenden Fassung) im Rahmen der Typengenehmigung des Fahrzeugs auf Basis des WLTP-Prüfverfahrens erhoben. Die Angaben beziehen sich nicht auf ein einzelnes Fahrzeug und sind nicht Bestandteil des Angebotes, sondern dienen allein Vergleichszwecken zwischen den verschiedenen Fahrzeugtypen. Der Kraftstoffverbrauch und die CO2-Emissionen eines Fahrzeugs hängen nicht nur von der effizienten Ausnutzung des Kraftstoffs durch das Fahrzeug ab, sondern werden auch vom Fahrverhalten, Fahrstrecke und anderen nicht technischen Faktoren beeinflusst. Abweichende Verbrauchswerte, CO2-Emissionen und Reichweiten können sich durch Mehrausstattungen und Zubehör (z.B. Reifen, Anhängerkupplung, Dachträger etc.) sowie Fahrstil, Geschwindigkeit, Einsatz von Komfort/Nebenverbrauchern, Außentemperatur, Anzahl Mitfahrer, Zuladung, Auswahl Fahrprofil, Topografie uvm. ergeben. Diese Faktoren beeinflussen relevante Fahrzeugparameter wie z.B. Gewicht, Rollwiderstand und Aerodynamik.

## VW Golf Variant Style TDI 4MOTION DSG

### Zusammenfassung

<b>Kreditrate monatlich brutto</b>	380,18 €
<b>Versicherungsprämie monatlich</b>	306,29 €
<b>Gesamtsumme monatlich brutto</b>	686,47 €

Freibleibendes Musterangebot für Restwert Kredit inkl. USt, NoVA, zzgl. Bearbeitungskosten EUR 0,00, Gesamtkreditbetrag EUR 18.890,00, Laufzeit 60 Monate, Anzahlung EUR 10.100,00, Restkredit EUR 0,00, Sollzinssatz 7,69% variabel, Effektivzinssatz 7,96% variabel. Gesamtbetrag EUR 22.810,80. Kaskopflicht bonitätsabhängig - vollKASKO Selbstbehalt EUR 900,00 bei Reparatur in einer Markenwerkstatt, Effektivzinssatz inkl. KASKO 30,25%. Stand 07/2026. Ihr Verkaufsberater freut sich darauf, Ihnen ein individuelles Angebot erstellen zu können.