

## Audi A6 Avant e-tron



€ 53.990,- Verkaufspreis

leasingfähig

Betriebsnummer/Bestandsnummer: 260/23332

**m.berger Baden**

Grundauerweg 10

2500 Baden

Telefon: +43 2252 82701



Um dieses Fahrzeug wieder Online zu finden,  
einfach diesen QR Code scannen!

### Fahrzeugdaten

Farbe	2L Taifungrau Metallic	Getriebeart	Automatik
Erstzulassung	09/2025	Antrieb	Heckantrieb
Kilometerstand	13.230 km	Karosserie	Kombi
Leistung	100 kW/136 PS	Türen	4
Hubraum	0 cm <sup>3</sup>	Sitze	5
Kraftstoffart	Elektro	Vorbesitzer	1
		Eigengewicht	2.280 kg
		Gesamtgewicht	2.685 kg

### Kampagnen

- Porsche Bank Bonus
- Porsche Bank Versicherungsbonus
- Audi Gebrauchtwagen :plus
- Online Reservieren
- Kasko Versicherungsstufe 00

### Ausstattungen

- |   |                                      |
|---|--------------------------------------|
| - 360° Kamera                           | - ABS                                |
| - Adaptive Luftfederung                 | - Anhängervorrichtung                |
| - App Connect                           | - Automatische Distanzregelung       |
| - Außenspiegel beheizbar                | - Außenspiegel elektrisch anklappbar |
| - Außenspiegel elektrisch verstellbar   | - Bluetooth                          |
| - ESP                                   | - Fahrer- und Beifahrerairbag        |
| - Fensterheber elektrisch hinten        | - Fensterheber elektrisch vorne      |
| - Fernbedienung für Zentralverriegelung | - Freisprecheinrichtung              |
| - Garagentoröffner                      | - Gepäckraumklappe elektrisch        |

Der oben genannte Preis versteht sich inkl. 20% USt. und NoVa. Abbildungen können Symbolfotos sein. Angaben über ein Fahrzeug können in Einzelfällen unvollständig sein, weshalb wir bei Interesse eine vorherige Kontaktaufnahme mit dem Verkäufer empfehlen.\* CO2-Emissions-Wert Bemessung: Die angegebenen Verbrauchs und Emissionswerte wurden nach den gesetzlichen Messverfahren (VO(EG)715/2007 in der gegenwärtig geltenden Fassung) im Rahmen der Typengenehmigung des Fahrzeugs auf Basis des WLTP-Prüfverfahrens erhoben. Die Angaben beziehen sich nicht auf ein einzelnes Fahrzeug und sind nicht Bestandteil des Angebotes, sondern dienen allein Vergleichszwecken zwischen den verschiedenen Fahrzeugtypen. Der Kraftstoffverbrauch und die CO2-Emissionen eines Fahrzeugs hängen nicht nur von der effizienten Ausnutzung des Kraftstoffs durch das Fahrzeug ab, sondern werden auch vom Fahrverhalten, Fahrstrecke und anderen nicht technischen Faktoren beeinflusst. Abweichende Verbrauchswerte, CO2-Emissionen und Reichweiten können sich durch Mehrausstattungen und Zubehör (z.B. Reifen, Anhängerkupplung, Dachträger etc.) sowie Fahrstil, Geschwindigkeit, Einsatz von Komfort/Nebenverbrauchern, Außentemperatur, Anzahl Mitfahrer, Zuladung, Auswahl Fahrprofil, Topografie uvm. ergeben. Diese Faktoren beeinflussen relevante Fahrzeugparameter wie z.B. Gewicht, Rollwiderstand und Aerodynamik.

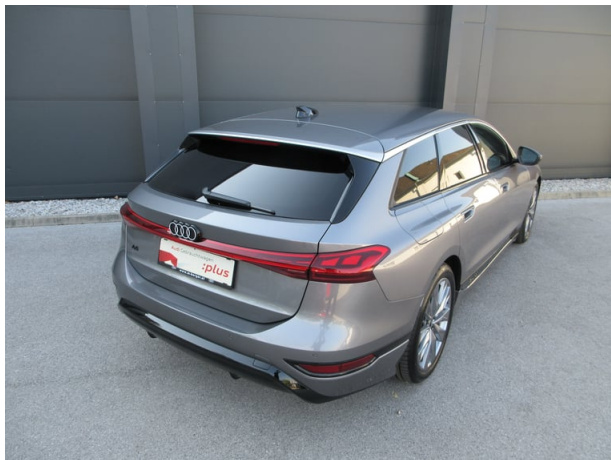
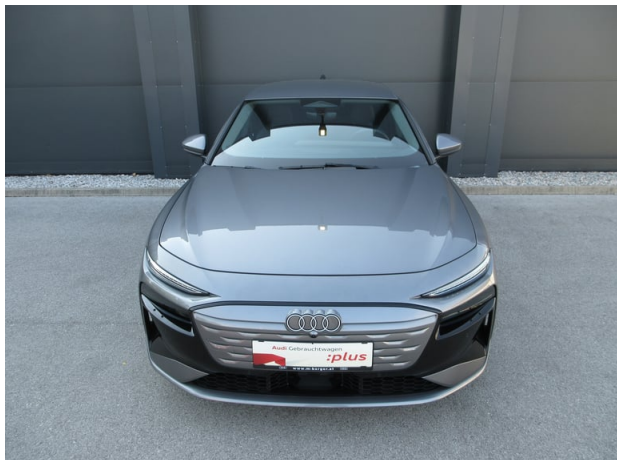
## Audi A6 Avant e-tron

- Induktive Ladeschale für Smartphones
- Klimaautomatik
- LED-Rückleuchten
- Leichtmetallfelgen 20 Zoll
- Mittellarmlehne vorne
- Navigationssystem
- Park Lenkassistent
- Seitenairbags hinten
- Servotronic
- Sitzheizung vorne
- Spurwechselassistent
- Keyless-Funktion
- Kopfairbags
- LED-Scheinwerfer
- Memory-Funktion für Fahrersitz
- Multifunktionslenkrad
- Park Distanz Kontrolle vorne und hinten
- Scheinwerfer-Reinigungsanlage
- Seitenairbags vorne
- Sitze vorne elektrisch verstellbar
- Spurhalteassistent



Der oben genannte Preis versteht sich inkl. 20% USt. und NoVa. Abbildungen können Symbolfotos sein. Angaben über ein Fahrzeug können in Einzelfällen unvollständig sein, weshalb wir bei Interesse eine vorherige Kontaktaufnahme mit dem Verkäufer empfehlen.\* CO2-Emissions-Wert Bemessung: Die angegebenen Verbrauchs und Emissionswerte wurden nach den gesetzlichen Messverfahren (VO(EG)715/2007 in der gegenwärtig geltenden Fassung) im Rahmen der Typengenehmigung des Fahrzeugs auf Basis des WLTP-Prüfverfahrens erhoben. Die Angaben beziehen sich nicht auf ein einzelnes Fahrzeug und sind nicht Bestandteil des Angebotes, sondern dienen allein Vergleichszwecken zwischen den verschiedenen Fahrzeugtypen. Der Kraftstoffverbrauch und die CO2-Emissionen eines Fahrzeugs hängen nicht nur von der effizienten Ausnutzung des Kraftstoffs durch das Fahrzeug ab, sondern werden auch vom Fahrverhalten, Fahrstrecke und anderen nicht technischen Faktoren beeinflusst. Abweichende Verbrauchswerte, CO2-Emissionen und Reichweiten können sich durch Mehrausstattungen und Zubehör (z.B. Reifen, Anhängerkupplung, Dachträger etc.) sowie Fahrstil, Geschwindigkeit, Einsatz von Komfort/Nebenverbrauchern, Außentemperatur, Anzahl Mitfahrer, Zuladung, Auswahl Fahrprofil, Topografie uvm. ergeben. Diese Faktoren beeinflussen relevante Fahrzeugparameter wie z.B. Gewicht, Rollwiderstand und Aerodynamik.

## Audi A6 Avant e-tron



Der oben genannte Preis versteht sich inkl. 20% USt. und NoVa. Abbildungen können Symbolfotos sein. Angaben über ein Fahrzeug können in Einzelfällen unvollständig sein, weshalb wir bei Interesse eine vorherige Kontaktaufnahme mit dem Verkäufer empfehlen.\* CO2-Emissions-Wert Bemessung: Die angegebenen Verbrauchs und Emissionswerte wurden nach den gesetzlichen Messverfahren (VO(EG)715/2007 in der gegenwärtig geltenden Fassung) im Rahmen der Typengenehmigung des Fahrzeugs auf Basis des WLTP-Prüfverfahrens erhoben. Die Angaben beziehen sich nicht auf ein einzelnes Fahrzeug und sind nicht Bestandteil des Angebotes, sondern dienen allein Vergleichszwecken zwischen den verschiedenen Fahrzeugtypen. Der Kraftstoffverbrauch und die CO2-Emissionen eines Fahrzeugs hängen nicht nur von der effizienten Ausnutzung des Kraftstoffs durch das Fahrzeug ab, sondern werden auch vom Fahrverhalten, Fahrstrecke und anderen nicht technischen Faktoren beeinflusst. Abweichende Verbrauchswerte, CO2-Emissionen und Reichweiten können sich durch Mehrausstattungen und Zubehör (z.B. Reifen, Anhängerkupplung, Dachträger etc.) sowie Fahrstil, Geschwindigkeit, Einsatz von Komfort/Nebenverbrauchern, Außentemperatur, Anzahl Mitfahrer, Zuladung, Auswahl Fahrprofil, Topografie uvm. ergeben. Diese Faktoren beeinflussen relevante Fahrzeugparameter wie z.B. Gewicht, Rollwiderstand und Aerodynamik.

## Audi A6 Avant e-tron

### Finanzierung: Leasing



Stets liquide bleiben - Das klappt mit dem Restwert Leasing der Porsche Bank: anstelle von einmaligen Anschaffungskosten geht das ganz einfach durch niedrige monatliche Entgelte. Infos über weitere Leasing-Varianten kurzerhand beim nächsten Händler-Partner anfordern. [Mehr erfahren](#)

<b>Fahrzeugpreis brutto</b>	53.990,00 €
<b>Porsche Bank Bonus</b>	-2.000,00 €
<b>Porsche Bank Versicherungsbonus</b>	-500,00 €
<b>Audi Gebrauchtwagen :plus</b>	0,00 €
<b>Online Reservieren</b>	0,00 €
<b>Kasko Versicherungsstufe 00</b>	0,00 €
<b>Aktionspreis brutto mit Boni</b>	51.490,00 €
<b>Laufzeit</b>	60 Monate
<b>Kilometer / Jahr</b>	15000 km
<b>Eigenleistung als Betrag</b>	18000 €
<b>Leasingentgelt monatlich brutto</b>	425,39 €

### Versicherung



Immer auf der sicheren Seite. Mit den leistungsstarken Produkten der Porsche Versicherung. [Mehr erfahren](#)

<b>Aktuelle Versicherungsstufe</b>	0
<b>Anmeldebezirk</b>	W
<b>Versicherungsnehmer</b>	älter als 24 Jahre
<b>keine Kaskoversicherung</b>	keine Kaskoversicherung
<b>Kfz-Haftpflicht</b>	21,35 €
<b>motorbezogene Versicherungssteuer**</b>	39,10 €
<b>Kfz-Insassenunfall-Versicherung</b>	6,63 €
<b>Kfz-Rechtsschutz</b>	4,60 €

Der oben genannte Preis versteht sich inkl. 20% USt. und NoVa. Abbildungen können Symbolfotos sein. Angaben über ein Fahrzeug können in Einzelfällen unvollständig sein, weshalb wir bei Interesse eine vorherige Kontaktaufnahme mit dem Verkäufer empfehlen.\* CO2-Emissions-Wert Bemessung: Die angegebenen Verbrauchs und Emissionswerte wurden nach den gesetzlichen Messverfahren (VO(EG)715/2007 in der gegenwärtig geltenden Fassung) im Rahmen der Typengenehmigung des Fahrzeugs auf Basis des WLTP-Prüfverfahrens erhoben. Die Angaben beziehen sich nicht auf ein einzelnes Fahrzeug und sind nicht Bestandteil des Angebotes, sondern dienen allein Vergleichszwecken zwischen den verschiedenen Fahrzeugtypen. Der Kraftstoffverbrauch und die CO2-Emissionen eines Fahrzeugs hängen nicht nur von der effizienten Ausnutzung des Kraftstoffs durch das Fahrzeug ab, sondern werden auch vom Fahrverhalten, Fahrstrecke und anderen nicht technischen Faktoren beeinflusst. Abweichende Verbrauchswerte, CO2-Emissionen und Reichweiten können sich durch Mehrausstattungen und Zubehör (z.B. Reifen, Anhängerkupplung, Dachträger etc.) sowie Fahrstil, Geschwindigkeit, Einsatz von Komfort/Nebenverbrauchern, Außentemperatur, Anzahl Mitfahrer, Zuladung, Auswahl Fahrprofil, Topografie uvm. ergeben. Diese Faktoren beeinflussen relevante Fahrzeugparameter wie z.B. Gewicht, Rollwiderstand und Aerodynamik.

## Audi A6 Avant e-tron

Versicherungsprämie monatlich

71,68 €

Der oben genannte Preis versteht sich inkl. 20% USt. und NoVa. Abbildungen können Symbolfotos sein. Angaben über ein Fahrzeug können in Einzelfällen unvollständig sein, weshalb wir bei Interesse eine vorherige Kontaktaufnahme mit dem Verkäufer empfehlen.\* CO2-Emissions-Wert Bemessung: Die angegebenen Verbrauchs und Emissionswerte wurden nach den gesetzlichen Messverfahren (VO(EG)715/2007 in der gegenwärtig geltenden Fassung) im Rahmen der Typengenehmigung des Fahrzeugs auf Basis des WLTP-Prüfverfahrens erhoben. Die Angaben beziehen sich nicht auf ein einzelnes Fahrzeug und sind nicht Bestandteil des Angebotes, sondern dienen allein Vergleichszwecken zwischen den verschiedenen Fahrzeugtypen. Der Kraftstoffverbrauch und die CO2-Emissionen eines Fahrzeugs hängen nicht nur von der effizienten Ausnutzung des Kraftstoffs durch das Fahrzeug ab, sondern werden auch vom Fahrverhalten, Fahrstrecke und anderen nicht technischen Faktoren beeinflusst. Abweichende Verbrauchswerte, CO2-Emissionen und Reichweiten können sich durch Mehrausstattungen und Zubehör (z.B. Reifen, Anhängerkupplung, Dachträger etc.) sowie Fahrstil, Geschwindigkeit, Einsatz von Komfort/Nebenverbrauchern, Außentemperatur, Anzahl Mitfahrer, Zuladung, Auswahl Fahrprofil, Topografie uvm. ergeben. Diese Faktoren beeinflussen relevante Fahrzeugparameter wie z.B. Gewicht, Rollwiderstand und Aerodynamik.

## Audi A6 Avant e-tron

### Zusammenfassung

Leasingentgelt monatlich brutto	425,39 €
Versicherungsprämie monatlich	71,68 €
<b>Gesamtsumme monatlich brutto</b>	<b>497,07 €</b>

Freibleibendes Musterangebot für Restwert Leasing inkl. USt, NoVA, zzgl. gesetzl. Vertragsgebühr EUR 261,14 und Bearbeitungskosten EUR 0,00. Gesamtleasingbetrag EUR 51.490,00, Laufzeit 60 Monate, Eigenleistung EUR 18.000,00, Km pro Jahr 15.000, Restwert EUR 18.356,60, Sollzinssatz 7,11% variabel, Effektivzinssatz 9,25% variabel, Gesamtbetrag EUR 62.141,14. Kaskopflicht bonitätsabhängig - vollKASKO Selbstbehalt EUR 1.100,00 bei Reparatur in einer Markenwerkstatt, Effektivzinssatz inkl. KASKO 9,25%. Stand 07/2026. Ihr Verkaufsberater freut sich darauf, Ihnen ein individuelles Angebot erstellen zu können.

\*\*Änderung der motorbezogenen Versicherungssteuer gemäß Budgetsanierungsgesetz mit Wirksamkeit ab 1. April 2025. Die korrekte Berechnung der motorbezogenen Versicherungssteuer erfolgt durch das Versicherungsunternehmen auf Basis der Zulassungsdaten. Bei Abweichungen zwischen Antrags- und Zulassungsdaten kann daher eine Korrektur erfolgen. Weitere Informationen zur motorbezogenen Versicherungssteuer sowie einen entsprechenden Rechner finden Sie unter [www.porschebank.at/kundenservice/motorsteuerrechner](http://www.porschebank.at/kundenservice/motorsteuerrechner)

### Finanzierung: Kredit



Von niedrigen Monatsraten profitieren? Das geht mit dem RestwertKredit der Porsche Bank, denn der Restwert wird erst bei Vertragsende fällig. Nach Ende der Laufzeit ganz einfach wählen, ob das Fahrzeug eingetauscht, per Anschlusskredit ausfinanziert oder die offene Kreditsumme selbstständig gezahlt werden soll. [Mehr erfahren](#)

Fahrzeugpreis brutto	53.990,00 €
Porsche Bank Bonus	-2.000,00 €
Porsche Bank Versicherungsbonus	-500,00 €
Audi Gebrauchtwagen :plus	0,00 €
Online Reservieren	0,00 €
Kasko Versicherungsstufe 00	0,00 €
<b>Aktionspreis brutto mit Boni</b>	<b>51.490,00 €</b>
Laufzeit	60 Monate
<b>Eigenleistung als Betrag</b>	<b>18000 €</b>
<b>Restkredit in % vom Fahrzeugpreis brutto</b>	<b>0 %</b>
<b>Restkredit als Betrag</b>	<b>0,00 €</b>
<b>Kreditrate monatlich brutto</b>	<b>673,67 €</b>

Der oben genannte Preis versteht sich inkl. 20% USt. und NoVA. Abbildungen können Symbolfotos sein. Angaben über ein Fahrzeug können in Einzelfällen unvollständig sein, weshalb wir bei Interesse eine vorherige Kontaktaufnahme mit dem Verkäufer empfehlen.\* CO2-Emissions-Wert Bemessung: Die angegebenen Verbrauchs und Emissionswerte wurden nach den gesetzlichen Messverfahren (VO(EG)715/2007 in der gegenwärtig geltenden Fassung) im Rahmen der Typengenehmigung des Fahrzeugs auf Basis des WLTP-Prüfverfahrens erhoben. Die Angaben beziehen sich nicht auf ein einzelnes Fahrzeug und sind nicht Bestandteil des Angebotes, sondern dienen allein Vergleichszwecken zwischen den verschiedenen Fahrzeugtypen. Der Kraftstoffverbrauch und die CO2-Emissionen eines Fahrzeugs hängen nicht nur von der effizienten Ausnutzung des Kraftstoffs durch das Fahrzeug ab, sondern werden auch vom Fahrverhalten, Fahrstrecke und anderen nicht technischen Faktoren beeinflusst. Abweichende Verbrauchswerte, CO2-Emissionen und Reichweiten können sich durch Mehrausstattungen und Zubehör (z.B. Reifen, Anhängerkupplung, Dachträger etc.) sowie Fahrstil, Geschwindigkeit, Einsatz von Komfort/Nebenverbrauchern, Außentemperatur, Anzahl Mitfahrer, Zuladung, Auswahl Fahrprofil, Topografie uvm. ergeben. Diese Faktoren beeinflussen relevante Fahrzeugparameter wie z.B. Gewicht, Rollwiderstand und Aerodynamik.

## Audi A6 Avant e-tron

### Versicherung



Immer auf der sicheren Seite. Mit den leistungsstarken Produkten der Porsche Versicherung. [Mehr erfahren](#)

<b>Aktuelle Versicherungsstufe</b>	0
<b>Anmeldebezirk</b>	W
<b>Versicherungsnehmer</b>	älter als 24 Jahre
<b>keine Kaskoversicherung</b>	keine Kaskoversicherung
<b>Kfz-Haftpflicht</b>	21,35 €
<b>motorbezogene Versicherungssteuer**</b>	39,10 €
<b>Kfz-Insassenunfall-Versicherung</b>	6,63 €
<b>Kfz-Rechtsschutz</b>	4,60 €
<b>Versicherungsprämie monatlich</b>	71,68 €

Der oben genannte Preis versteht sich inkl. 20% USt. und NoVa. Abbildungen können Symbolfotos sein. Angaben über ein Fahrzeug können in Einzelfällen unvollständig sein, weshalb wir bei Interesse eine vorherige Kontaktaufnahme mit dem Verkäufer empfehlen.\* CO2-Emissions-Wert Bemessung: Die angegebenen Verbrauchs und Emissionswerte wurden nach den gesetzlichen Messverfahren (VO(EG)715/2007 in der gegenwärtig geltenden Fassung) im Rahmen der Typengenehmigung des Fahrzeugs auf Basis des WLTP-Prüfverfahrens erhoben. Die Angaben beziehen sich nicht auf ein einzelnes Fahrzeug und sind nicht Bestandteil des Angebotes, sondern dienen allein Vergleichszwecken zwischen den verschiedenen Fahrzeugtypen. Der Kraftstoffverbrauch und die CO2-Emissionen eines Fahrzeugs hängen nicht nur von der effizienten Ausnutzung des Kraftstoffs durch das Fahrzeug ab, sondern werden auch vom Fahrverhalten, Fahrstrecke und anderen nicht technischen Faktoren beeinflusst. Abweichende Verbrauchswerte, CO2-Emissionen und Reichweiten können sich durch Mehrausstattungen und Zubehör (z.B. Reifen, Anhängerkupplung, Dachträger etc.) sowie Fahrstil, Geschwindigkeit, Einsatz von Komfort/Nebenverbrauchern, Außentemperatur, Anzahl Mitfahrer, Zuladung, Auswahl Fahrprofil, Topografie uvm. ergeben. Diese Faktoren beeinflussen relevante Fahrzeugparameter wie z.B. Gewicht, Rollwiderstand und Aerodynamik.

## Audi A6 Avant e-tron

### Zusammenfassung

Kreditrate monatlich brutto	673,67 €
Versicherungsprämie monatlich	71,68 €
Gesamtsumme monatlich brutto	745,35 €

Freibleibendes Musterangebot für Restwert Kredit inkl. USt, NoVA, zzgl. Bearbeitungskosten EUR 0,00, Gesamtkreditbetrag EUR 33.490,00, Laufzeit 60 Monate, Anzahlung EUR 18.000,00, Restkredit EUR 0,00, Sollzinssatz 7,66% variabel, Effektivzinssatz 7,94% variabel. Gesamtbetrag EUR 40.420,20. Kaskopflicht bonitätsabhängig - vollKASKO Selbstbehalt EUR 1.100,00 bei Reparatur in einer Markenwerkstatt, Effektivzinssatz inkl. KASKO 7,94%. Stand 07/2026. Ihr Verkaufsberater freut sich darauf, Ihnen ein individuelles Angebot erstellen zu können.

\*\*Änderung der motorbezogenen Versicherungssteuer gemäß Budgetsanierungsgesetz mit Wirksamkeit ab 1. April 2025. Die korrekte Berechnung der motorbezogenen Versicherungssteuer erfolgt durch das Versicherungsunternehmen auf Basis der Zulassungsdaten. Bei Abweichungen zwischen Antrags- und Zulassungsdaten kann daher eine Korrektur erfolgen. Weitere Informationen zur motorbezogenen Versicherungssteuer sowie einen entsprechenden Rechner finden Sie unter [www.porschebank.at/kundenservice/motorsteuerrechner](http://www.porschebank.at/kundenservice/motorsteuerrechner)