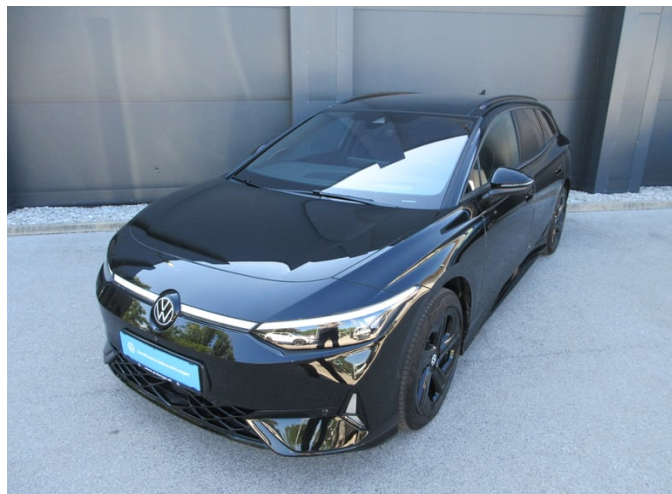


VW ID.7 Tourer GTX 4MOTION 250 kW Business



€ 62.990,- Verkaufspreis

leasingfähig

Betriebsnummer/Bestandsnummer: 260/23038

m.berger Baden

Grundauerweg 10

2500 Baden

Telefon: +43 2252 82701



Um dieses Fahrzeug wieder Online zu finden, einfach diesen QR Code scannen!

Fahrzeugdaten

Farbe	Grenadillschwarz Metallic	Getriebeart	Automatik
Erstzulassung	01/2026	Antrieb	Allrad
Kilometerstand	4.000 km	Karosserie	Kombi
Leistung	250 kW/340 PS	Türen	4
Hubraum	0 cm ³	Sitze	5
Kraftstoffart	Elektro	Vorbesitzer	1
CO2-Emission	0.0 g/km	Eigengewicht	2.349 kg
		Gesamtgewicht	2.800 kg

Kampagnen

- Porsche Bank Paketbonus für Jungwagen
- Verlängerte Herstellergarantie
- Online Reservieren
- Kasko Versicherungsstufe 00
- Anschlussgarantie

Mehrausstattungen

- Leistungsinformation Disclaimer
- Exterieur-Paket "Plus" inkl. Panorama
- Räder, 20" Skagen
- VW Garantie 5 Jahre / 100.000 km
- Wärmepumpe zur Reichweitenoptimierung
- Ladekabel für Haushaltssteckdose (230V)
- Anhängervorrichtung anklappbar

Serienausstattung

- Car2X
- Navigationssystem "Discover Pro"
- Stoßfänger in Wagenfarbe und sportlichem
- Spurhalteassistent "Lane Assist" und
- Ambientebeleuchtung 30-farbig
- Digitaler Radioempfang DAB+

Der oben genannte Preis versteht sich inkl. 20% USt. und NoVa. Abbildungen können Symbolfotos sein. Angaben über ein Fahrzeug können in Einzelfällen unvollständig sein, weshalb wir bei Interesse eine vorherige Kontaktaufnahme mit dem Verkäufer empfehlen.* CO2-Emissions-Wert Bemessung: Die angegebenen Verbrauchs und Emissionswerte wurden nach den gesetzlichen Messverfahren (VO(EG)715/2007 in der gegenwärtig geltenden Fassung) im Rahmen der Typengenehmigung des Fahrzeugs auf Basis des WLTP-Prüfverfahrens erhoben. Die Angaben beziehen sich nicht auf ein einzelnes Fahrzeug und sind nicht Bestandteil des Angebotes, sondern dienen allein Vergleichszwecken zwischen den verschiedenen Fahrzeugtypen. Der Kraftstoffverbrauch und die CO2-Emissionen eines Fahrzeugs hängen nicht nur von der effizienten Ausnutzung des Kraftstoffs durch das Fahrzeug ab, sondern werden auch vom Fahrverhalten, Fahrstrecke und anderen nicht technischen Faktoren beeinflusst. Abweichende Verbrauchswerte, CO2-Emissionen und Reichweiten können sich durch Mehrausstattungen und Zubehör (z.B. Reifen, Anhängerkupplung, Dachträger etc.) sowie Fahrstil, Geschwindigkeit, Einsatz von Komfort/Nebenverbrauchern, Außentemperatur, Anzahl Mitfahrer, Zuladung, Auswahl Fahrprofil, Topografie uvm. ergeben. Diese Faktoren beeinflussen relevante Fahrzeugparameter wie z.B. Gewicht, Rollwiderstand und Aerodynamik.

VW ID.7 Tourer GTX 4MOTION 250 kW Business

- Sicherheitsoptimierte Kopfstützen vorn
- Textilfußmatten vorn und hinten
- Notbremsassistent "Front Assist"
- Assistenz-Paket "IQ.Drive"
- Notruf-Service
- Proaktives Insassenschutzsystem
- Ladekabel Mode 3 Typ 2, 16 A
- Sitzmittelbahnen der Vordersitze und der
- Warnton und leuchte
- Pedale in Edelstahl
- LED-Rückleuchten mit dynamischer
- Innenspiegel automatisch abblendend
- 8+1 Lautsprecher
- Interieur-Paket "Plus"
- Vordersitze mit Massageprogrammen und
- Müdigkeits- und Ablenkungserkennung
- Instrumententafel in Soul Schwarz,
- Kopf- und Seitenairbags vorn und hinten
- Abbiegebremsfkt. und Ausweichunterstütz.
- Klimaanlage "Air Care Climatronic"
- 86 kWh Batterie
- Dreipunkt-Automatiksicherheitsgurte vorn
- Spurwechselassistent "Side Assist"
- Augmented-Reality-Head-up-Display
- Regensensor
- Leiste zwischen den Scheinwerfern sowie
- Komfort-Paket
- ergoActive-Sitze vorn mit elektrischer
- IQ.LIGHT - LED-Matrix-Scheinwerfer mit
- Umfeldbeleuchtung mit Logoprojektion
- 11 kW max. AC-Ladeleistung
- Dynamischer Fernlichtassistent "Dynamic
- 200 kW max. DC-Ladeleistung
- USB-C Schnittstellen vorne (2 Stück)
- Progressivlenkung
- Heckklappe mit sensorgesteuerter Öffnung
- e-Sound
- Multifunktionslenkrad in Leder,
- Rücksitzlehne asym. geteilt umklappbar
- Reifenkontrollanzeige
- Airbag für Fahrer und Beifahrer
- App-Connect inkl. Wireless-Funktion
- Umgebungsansicht "Area View"
- Steckdose 12-V im Gepäckraum
- Volkswagen Logo vorn und hinten
- Schlüsselloser Schließ- und Startsystem
- Parkassistent "Park Assist Pro"
- Memory-Funktion für Parkassistent
- Trommelbremsen hinten
- Verbundsicherheitsglas geräuschkämmend
- CCS-Ladedose (Combined-Charging-System)
- Doppelton-Signalhorn
- Servolenkung elektromechanisch
- Dachreling schwarz
- Verkehrszeichenerkennung
- Adaptive Fahrwerksregelung DCC inkl.
- Vorbereitet für "Alcolock interlock"
- Netztrennwand
- Make-up-Spiegel beleuchtet
- Verbandtasche, Warndreieck und Warnweste
- Infotainment-System 15-Zoll Display
- Sprachbedienung inkl. Sprachassistent. IDA
- ISOFIX-Halteösen
- Fahrerassistent "Travel Assist" inkl.
- Gepäcknetz
- Außenspiegelgehäuse schwarz lackiert
- Bordwerkzeug
- Außenspiegel elektrisch
- Diebstahlwarnanlage
- Komfortsitze vorn
- Vorbereitet für VW Connect und
- Automatische Distanzregelung ACC
- Tür und Seitenverkleidung Schaumfolie,
- Frontscheibe in Verbundsicherheitsglas
- Fahrprofilauswahl
- Soundsystem "Harman Kardon"
- Vorder- und äußere Rücksitzplätze
- Telefonschnittstelle "Comfort"
- Gepäckraumboden in 2 Höhen einstellbar,
- Lendenwirbelstützen vorn pneumatisch
- Gepäcknetz und Ablagenetze seitlich

Der oben genannte Preis versteht sich inkl. 20% USt. und NoVa. Abbildungen können Symbolfotos sein. Angaben über ein Fahrzeug können in Einzelfällen unvollständig sein, weshalb wir bei Interesse eine vorherige Kontaktaufnahme mit dem Verkäufer empfehlen.* CO2-Emissions-Wert Bemessung: Die angegebenen Verbrauchs und Emissionswerte wurden nach den gesetzlichen Messverfahren (VO(EG)715/2007 in der gegenwärtig geltenden Fassung) im Rahmen der Typengenehmigung des Fahrzeugs auf Basis des WLTP-Prüfverfahrens erhoben. Die Angaben beziehen sich nicht auf ein einzelnes Fahrzeug und sind nicht Bestandteil des Angebotes, sondern dienen allein Vergleichszwecken zwischen den verschiedenen Fahrzeugtypen. Der Kraftstoffverbrauch und die CO2-Emissionen eines Fahrzeugs hängen nicht nur von der effizienten Ausnutzung des Kraftstoffs durch das Fahrzeug ab, sondern werden auch vom Fahrverhalten, Fahrstrecke und anderen nicht technischen Faktoren beeinflusst. Abweichende Verbrauchswerte, CO2-Emissionen und Reichweiten können sich durch Mehrausstattungen und Zubehör (z.B. Reifen, Anhängerkupplung, Dachträger etc.) sowie Fahrstil, Geschwindigkeit, Einsatz von Komfort/Nebenverbrauchern, Außentemperatur, Anzahl Mitfahrer, Zuladung, Auswahl Fahrprofil, Topografie uvm. ergeben. Diese Faktoren beeinflussen relevante Fahrzeugparameter wie z.B. Gewicht, Rollwiderstand und Aerodynamik.

VW ID.7 Tourer GTX 4MOTION 250 kW Business



Der oben genannte Preis versteht sich inkl. 20% USt. und NoVa. Abbildungen können Symbolfotos sein. Angaben über ein Fahrzeug können in Einzelfällen unvollständig sein, weshalb wir bei Interesse eine vorherige Kontaktaufnahme mit dem Verkäufer empfehlen.* CO2-Emissions-Wert Bemessung: Die angegebenen Verbrauchs und Emissionswerte wurden nach den gesetzlichen Messverfahren (VO(EG)715/2007 in der gegenwärtig geltenden Fassung) im Rahmen der Typengenehmigung des Fahrzeugs auf Basis des WLTP-Prüfverfahrens erhoben. Die Angaben beziehen sich nicht auf ein einzelnes Fahrzeug und sind nicht Bestandteil des Angebotes, sondern dienen allein Vergleichszwecken zwischen den verschiedenen Fahrzeugtypen. Der Kraftstoffverbrauch und die CO2-Emissionen eines Fahrzeugs hängen nicht nur von der effizienten Ausnutzung des Kraftstoffs durch das Fahrzeug ab, sondern werden auch vom Fahrverhalten, Fahrstrecke und anderen nicht technischen Faktoren beeinflusst. Abweichende Verbrauchswerte, CO2-Emissionen und Reichweiten können sich durch Mehrausstattungen und Zubehör (z.B. Reifen, Anhängerkupplung, Dachträger etc.) sowie Fahrstil, Geschwindigkeit, Einsatz von Komfort/Nebenverbrauchern, Außentemperatur, Anzahl Mitfahrer, Zuladung, Auswahl Fahrprofil, Topografie uvm. ergeben. Diese Faktoren beeinflussen relevante Fahrzeugparameter wie z.B. Gewicht, Rollwiderstand und Aerodynamik.

VW ID.7 Tourer GTX 4MOTION 250 kW Business

Finanzierung: Kredit



Von niedrigen Monatsraten profitieren? Das geht mit dem RestwertKredit der Porsche Bank, denn der Restwert wird erst bei Vertragsende fällig. Nach Ende der Laufzeit ganz einfach wählen, ob das Fahrzeug eingetauscht, per Anschlusskredit ausfinanziert oder die offene Kreditsumme selbstständig gezahlt werden soll. [Mehr erfahren](#)

Fahrzeugpreis brutto	62.990,00 €
Porsche Bank Paketbonus für Jungwagen	-4.500,00 €
Verlängerte Herstellergarantie	0,00 €
Online Reservieren	0,00 €
Kasko Versicherungsstufe 00	0,00 €
Anschlussgarantie	0,00 €
Aktionspreis brutto mit Boni	58.490,00 €
Laufzeit	60 Monate
Eigenleistung als Betrag	20500 €
Restkredit in % vom Fahrzeugpreis brutto	0 %
Restkredit als Betrag	0,00 €
Kreditrate monatlich brutto	764,33 €

Versicherung



Immer auf der sicheren Seite. Mit den leistungsstarken Produkten der Porsche Versicherung. [Mehr erfahren](#)

Aktuelle Versicherungsstufe	0
Anmeldebezirk	W
Versicherungsnehmer	älter als 24 Jahre
Kaskoart	vollKASKO 320,88 €
Kfz-Haftpflicht	31,74 €
motorbezogene Versicherungssteuer**	51,96 €
Kfz-Insassenunfall-Versicherung	6,63 €

Der oben genannte Preis versteht sich inkl. 20% USt. und NoVa. Abbildungen können Symbolfotos sein. Angaben über ein Fahrzeug können in Einzelfällen unvollständig sein, weshalb wir bei Interesse eine vorherige Kontaktaufnahme mit dem Verkäufer empfehlen.* CO2-Emissions-Wert Bemessung: Die angegebenen Verbrauchs und Emissionswerte wurden nach den gesetzlichen Messverfahren (VO(EG)715/2007 in der gegenwärtig geltenden Fassung) im Rahmen der Typengenehmigung des Fahrzeugs auf Basis des WLTP-Prüfverfahrens erhoben. Die Angaben beziehen sich nicht auf ein einzelnes Fahrzeug und sind nicht Bestandteil des Angebotes, sondern dienen allein Vergleichszwecken zwischen den verschiedenen Fahrzeugtypen. Der Kraftstoffverbrauch und die CO2-Emissionen eines Fahrzeugs hängen nicht nur von der effizienten Ausnutzung des Kraftstoffs durch das Fahrzeug ab, sondern werden auch vom Fahrverhalten, Fahrstrecke und anderen nicht technischen Faktoren beeinflusst. Abweichende Verbrauchswerte, CO2-Emissionen und Reichweiten können sich durch Mehrausstattungen und Zubehör (z.B. Reifen, Anhängerkupplung, Dachträger etc.) sowie Fahrstil, Geschwindigkeit, Einsatz von Komfort/Nebenverbrauchern, Außentemperatur, Anzahl Mitfahrer, Zuladung, Auswahl Fahrprofil, Topografie uvm. ergeben. Diese Faktoren beeinflussen relevante Fahrzeugparameter wie z.B. Gewicht, Rollwiderstand und Aerodynamik.

VW ID.7 Tourer GTX 4MOTION 250 kW Business

Kfz-Rechtsschutz	4,60 €
Versicherungsprämie monatlich	415,81 €

Service/Wartung

Mit dem SERVICE-Produkt der Porsche Bank halten Sie Ihr Fahrzeug stets im besten Zustand und profitieren von fixen überschaubaren Kosten, über die gesamte Laufzeit.

Wartung	SERVICE (60/ 15000 km p.a) €
Wartungsentgelt monatlich	28,20 €
Kilometer / Jahr	15000 km

VW ID.7 Tourer GTX 4MOTION 250 kW Business

Zusammenfassung

Kreditrate monatlich brutto	764,33 €
Versicherungsprämie monatlich	415,81 €
Wartungsentgelt monatlich brutto	28,20 €
Gesamtsumme monatlich brutto	1.208,34 €

Freibleibendes Musterangebot für Restwert Kredit inkl. USt, NoVA, zzgl. Bearbeitungskosten EUR 0,00, Gesamtkreditbetrag EUR 37.990,00, Laufzeit 60 Monate, Anzahlung EUR 20.500,00, Restkredit EUR 0,00, Sollzinssatz 7,67% variabel, Effektivzinssatz 7,95% variabel. Gesamtbetrag EUR 45.859,80. Kaskopflicht bonitätsabhängig - vollKASKO Selbstbehalt EUR 1.100,00 bei Reparatur in einer Markenwerkstatt, Effektivzinssatz inkl. KASKO 26,39%. Stand 07/2026. Ihr Verkaufsberater freut sich darauf, Ihnen ein individuelles Angebot erstellen zu können.

**Änderung der motorbezogenen Versicherungssteuer gemäß Budgetsanierungsgesetz mit Wirksamkeit ab 1. April 2025. Die korrekte Berechnung der motorbezogenen Versicherungssteuer erfolgt durch das Versicherungsunternehmen auf Basis der Zulassungsdaten. Bei Abweichungen zwischen Antrags- und Zulassungsdaten kann daher eine Korrektur erfolgen. Weitere Informationen zur motorbezogenen Versicherungssteuer sowie einen entsprechenden Rechner finden Sie unter www.porschebank.at/kundenservice/motorsteuerrechner

Finanzierung: Leasing



Stets liquide bleiben - Das klappt mit dem Restwert Leasing der Porsche Bank: anstelle von einmaligen Anschaffungskosten geht das ganz einfach durch niedrige monatliche Entgelte. Infos über weitere Leasing-Varianten kurzerhand beim nächsten Händler-Partner anfordern. [Mehr erfahren](#)

Fahrzeugpreis brutto	62.990,00 €
Porsche Bank Paketbonus für Jungwagen	-4.500,00 €
Verlängerte Herstellergarantie	0,00 €
Online Reservieren	0,00 €
Kasko Versicherungsstufe 00	0,00 €
Anschlussgarantie	0,00 €
Aktionspreis brutto mit Boni	58.490,00 €
Laufzeit	60 Monate
Kilometer / Jahr	15000 km
Eigenleistung als Betrag	20400 €
Leasingentgelt monatlich brutto	476,55 €

Der oben genannte Preis versteht sich inkl. 20% USt. und NoVA. Abbildungen können Symbolfotos sein. Angaben über ein Fahrzeug können in Einzelfällen unvollständig sein, weshalb wir bei Interesse eine vorherige Kontaktaufnahme mit dem Verkäufer empfehlen.* CO2-Emissions-Wert Bemessung: Die angegebenen Verbrauchs und Emissionswerte wurden nach den gesetzlichen Messverfahren (VO(EG)715/2007 in der gegenwärtig geltenden Fassung) im Rahmen der Typengenehmigung des Fahrzeugs auf Basis des WLTP-Prüfverfahrens erhoben. Die Angaben beziehen sich nicht auf ein einzelnes Fahrzeug und sind nicht Bestandteil des Angebotes, sondern dienen allein Vergleichszwecken zwischen den verschiedenen Fahrzeugtypen. Der Kraftstoffverbrauch und die CO2-Emissionen eines Fahrzeugs hängen nicht nur von der effizienten Ausnutzung des Kraftstoffs durch das Fahrzeug ab, sondern werden auch vom Fahrverhalten, Fahrstrecke und anderen nicht technischen Faktoren beeinflusst. Abweichende Verbrauchswerte, CO2-Emissionen und Reichweiten können sich durch Mehrausstattungen und Zubehör (z.B. Reifen, Anhängerkupplung, Dachträger etc.) sowie Fahrstil, Geschwindigkeit, Einsatz von Komfort/Nebenverbrauchern, Außentemperatur, Anzahl Mitfahrer, Zuladung, Auswahl Fahrprofil, Topografie uvm. ergeben. Diese Faktoren beeinflussen relevante Fahrzeugparameter wie z.B. Gewicht, Rollwiderstand und Aerodynamik.

VW ID.7 Tourer GTX 4MOTION 250 kW Business

Versicherung



Immer auf der sicheren Seite. Mit den leistungsstarken Produkten der Porsche Versicherung. [Mehr erfahren](#)

Aktuelle Versicherungsstufe	0
Anmeldebezirk	W
Versicherungsnehmer	älter als 24 Jahre
Kaskoart	vollKASKO 307,51 €
Kfz-Haftpflicht	31,74 €
motorbezogene Versicherungssteuer**	51,96 €
Kfz-Insassenunfall-Versicherung	6,63 €
Kfz-Rechtsschutz	4,60 €
Versicherungsprämie monatlich	402,44 €

Service

Mit dem SERVICE-Produkt der Porsche Bank halten Sie Ihr Fahrzeug stets im besten Zustand und profitieren von fixen überschaubaren Kosten, über die gesamte Laufzeit.

Wartung	SERVICE (60/ 15000 km p.a) €
Serviceentgelt monatlich	28,20 €

VW ID.7 Tourer GTX 4MOTION 250 kW Business

Zusammenfassung

Leasingentgelt monatlich brutto	476,55 €
Versicherungsprämie monatlich	402,44 €
Wartungsentgelt monatlich brutto	28,20 €
Gesamtsumme monatlich brutto	907,19 €

Freibleibendes Musterangebot für Restwert Leasing inkl. USt, NoVA, zzgl. gesetzl. Vertragsgebühr EUR 414,81 und Bearbeitungskosten EUR 0,00. Gesamtleasingbetrag EUR 58.490,00, Laufzeit 60 Monate, Eigenleistung EUR 20.400,00, Km pro Jahr 15.000, Restwert EUR 21.416,60, Sollzinssatz 7,12% variabel, Effektivzinssatz 9,38% variabel, Gesamtbetrag EUR 70.824,41. Kaskopflicht bonitätsabhängig - vollKASKO Selbstbehalt EUR 1.100,00 bei Reparatur in einer Markenwerkstatt, Effektivzinssatz inkl. KASKO 27,69%. Stand 07/2026. Ihr Verkaufsberater freut sich darauf, Ihnen ein individuelles Angebot erstellen zu können.

**Änderung der motorbezogenen Versicherungssteuer gemäß Budgetsanierungsgesetz mit Wirksamkeit ab 1. April 2025. Die korrekte Berechnung der motorbezogenen Versicherungssteuer erfolgt durch das Versicherungsunternehmen auf Basis der Zulassungsdaten. Bei Abweichungen zwischen Antrags- und Zulassungsdaten kann daher eine Korrektur erfolgen. Weitere Informationen zur motorbezogenen Versicherungssteuer sowie einen entsprechenden Rechner finden Sie unter www.porschebank.at/kundenservice/motorsteuerrechner