

VW Caddy Life Maxi TSI



€ 37.990,- Verkaufspreis

leasingfähig

Betriebsnummer/Bestandsnummer: 260/22827

m.berger Baden

Grundauerweg 10

2500 Baden

Telefon: +43 2252 82701



Um dieses Fahrzeug wieder Online zu finden, einfach diesen QR Code scannen!

Fahrzeugdaten

Farbe	Mojave Beige Metallic	Getriebeart	Schaltgetriebe
Erstzulassung	11/2025	Antrieb	Frontantrieb
Kilometerstand	4.460 km	Karosserie	Kombi
Leistung	85 kW/116 PS	Türen	4
Hubraum	1.498 cm ³	Sitze	7
Kraftstoffart	Benzin	Vorbesitzer	1
CO2-Emission	155.0 g/km	Eigengewicht	1.675 kg
		Gesamtgewicht	2.350 kg

Kampagnen

- Porsche Bank Bonus
- Porsche Bank Versicherungsbonus
- Verlängerte Herstellergarantie
- Online Reservieren
- Kasko Versicherungsstufe 00
- Anschlussgarantie

Mehrausstattungen

- Räder Leichtmetall "Colombo" 6,5 J x 17
- Bodenbelag, Gummi schwarz
- Steckdosen 12 Volt
- Anhängervorrichtung abnehmbar
- Klimaanlage "Air Care Climatronic"
- Assistenzpaket
- App-Connect inkl. Wireless
- Trennnetz, Vorbereitung Netztrennwand
- Winterpaket
- Türverkleidung Kunststoff
- Sitze Fahrer/Beifahrer AGR ergoComfort
- Designpaket
- Komfortbelüftung im Fahrgastraum

Der oben genannte Preis versteht sich inkl. 20% USt. und NoVa. Abbildungen können Symbolfotos sein. Angaben über ein Fahrzeug können in Einzelfällen unvollständig sein, weshalb wir bei Interesse eine vorherige Kontaktaufnahme mit dem Verkäufer empfehlen.* CO2-Emissions-Wert Bemessung: Die angegebenen Verbrauchs und Emissionswerte wurden nach den gesetzlichen Messverfahren (VO(EG)715/2007 in der gegenwärtig geltenden Fassung) im Rahmen der Typengenehmigung des Fahrzeugs auf Basis des WLTP-Prüfverfahrens erhoben. Die Angaben beziehen sich nicht auf ein einzelnes Fahrzeug und sind nicht Bestandteil des Angebotes, sondern dienen allein Vergleichszwecken zwischen den verschiedenen Fahrzeugtypen. Der Kraftstoffverbrauch und die CO2-Emissionen eines Fahrzeugs hängen nicht nur von der effizienten Ausnutzung des Kraftstoffs durch das Fahrzeug ab, sondern werden auch vom Fahrverhalten, Fahrstrecke und anderen nicht technischen Faktoren beeinflusst. Abweichende Verbrauchswerte, CO2-Emissionen und Reichweiten können sich durch Mehrausstattungen und Zubehör (z.B. Reifen, Anhängerkupplung, Dachträger etc.) sowie Fahrstil, Geschwindigkeit, Einsatz von Komfort/Nebenverbrauchern, Außentemperatur, Anzahl Mitfahrer, Zuladung, Auswahl Fahrprofil, Topografie uvm. ergeben. Diese Faktoren beeinflussen relevante Fahrzeugparameter wie z.B. Gewicht, Rollwiderstand und Aerodynamik.

VW Caddy Life Maxi TSI

Serienausstattung

- Schriftzüge für Typ-/Modellbezeichnung
- Multifunktionskamera
- Einparkhilfe im Heckbereich
- Innenspiegel, abblendbar
- Ohne Schnittstelle für externe Nutzung
- Entfall DAB+
- Ablage- und Stauschubladen Vordersitze
- Abfallbehälter mit Deckel
- Start-Stopp-System
- Sitze, 2 Einzelsitze in der 3. Sitzreihe
- Innenbeleuchtung Fahrgastraum LED
- Radio "Composition"
- Sicherheitsgurte im Fahrgastraum
- Lautsprecher, 6 Stück
- Tür, Heckklappe mit Fenster
- Spurwechselassistent "Side Assist"
- Wartungsintervall-Verlängerung
- Digitaler Radioempfang (DAB+)
- Scheibenwischer-Intervallschaltung
- Antrieb, Frontantrieb
- Seitenverkleidung Komfort
- Airbag, Seiten- und Kopfairbags vorne
- Fensterheber vorne, elektrisch
- Reifenkontrollanzeige
- Automatische Distanzregelung
- Kraftstoffsystem Otto-Einspritzer
- Frontscheibe in Wärmeschutzglas
- Leuchtweitenregulierung
- Kreuzungsassistent
- Zulässiges Gesamtgewicht 2.350 kg
- Scheibenbremsen hinten, 16 Zoll
- Digital Cockpit
- Türverkleidung Kunststoff
- Luftausströmer, vorne
- Abdeckungen für Leichtmetallräder
- Handschuhfach mit Klappe, beleuchtet
- Ablenkungs- und Müdigkeitserkennung
- Schalthebel in Leder
- Steuerungsnummer
- Heckscheiben Wisch-Waschanlage
- Mittelarmlehne vorne, verstellbar
- Fenster, Fahrgastraum rechts hinten
- Tür, Schiebetür im Fahrgastraum, links
- Steinschlag-Schutz Unterboden
- Wegfahrsperrung elektronisch
- Notbremsassistent "Front Assist"
- Digitales Bordhandbuch
- NichtraucherAusführung
- Kennzeichenbeleuchtung LED
- Mobiltelefon-Schnittstelle
- Tire Mobility Set
- Multifunktions-Lederlenkrad
- Fenster, Heckfenster beheizbar
- Reifen, 205/60 R16 96H XL
- Außenspiegelgehäuse in Schwarz lackiert
- Servotronic
- Dachreling, Schwarz
- Ausweichunterstützung
- Gurtanschnallwarnung
- Schlüssel (2 Stück) für Schließsystem
- Anschlussgarantie 2+3 Jahre, 100.000 km
- Fahrlichtschaltung, automatisch
- Dreipunkt-Autom.-Sicherheitsgurte vorne
- ESC (elektr. Stabilisierungskontrolle)
- Kältemittel R1234yf
- Stoßfänger in Wagenfarbe lackiert
- Fenster, Fahrgastraum rechts vorne
- Vorbereitung Alcohol Interlock
- Parkbremse, elektronisch
- Zusätzliche Staubschutz-Dichtung außen
- Kindersitzverankerung
- Dachgalerie im Fahrerhaus (Ablageschale)
- Airbag für Fahrer und Beifahrer
- Speedlimiter prädiktiv
- Tür, Schiebetür im Fahrgastraum, rechts
- Steckdose 12 Volt, im Laderaum
- Zentralverriegelung/FFB+Innenbetätigung
- Lehnenentriegelung, Beifahrersitz
- Fenster, Fahrgastraum links vorne
- Fenster, Fahrgastraum links hinten
- Gepäckraumabdeckung, klappbar
- Notrufsystem eCall
- Scheibenbremsen vorne, 16 Zoll
- Reifen ohne Festlegung der Reifenmarke
- Klappische an den Rückenlehnen
- Spurhalteassistent "Lane Assist"
- Verkehrszeichenerkennung
- Kindersicherung elektrisch
- Bodenbelag im Fahrerhaus, Teppich
- Cockpit-Blende matt
- Bremskraftverstärker
- Steuerungsnummer PKW-Zulassung
- Lendenwirbelstützen, vorne
- Landessetzung
- Bodenbelag im Fahrgastraum, Teppich
- USB-Schnittstellen (Typ C)

Der oben genannte Preis versteht sich inkl. 20% USt. und NoVa. Abbildungen können Symbolfotos sein. Angaben über ein Fahrzeug können in Einzelfällen unvollständig sein, weshalb wir bei Interesse eine vorherige Kontaktaufnahme mit dem Verkäufer empfehlen.* CO2-Emissions-Wert Bemessung: Die angegebenen Verbrauchs und Emissionswerte wurden nach den gesetzlichen Messverfahren (VO(EG)715/2007 in der gegenwärtig geltenden Fassung) im Rahmen der Typengenehmigung des Fahrzeugs auf Basis des WLTP-Prüfverfahrens erhoben. Die Angaben beziehen sich nicht auf ein einzelnes Fahrzeug und sind nicht Bestandteil des Angebotes, sondern dienen allein Vergleichszwecken zwischen den verschiedenen Fahrzeugtypen. Der Kraftstoffverbrauch und die CO2-Emissionen eines Fahrzeugs hängen nicht nur von der effizienten Ausnutzung des Kraftstoffs durch das Fahrzeug ab, sondern werden auch vom Fahrverhalten, Fahrstrecke und anderen nicht technischen Faktoren beeinflusst. Abweichende Verbrauchswerte, CO2-Emissionen und Reichweiten können sich durch Mehrausstattungen und Zubehör (z.B. Reifen, Anhängerkupplung, Dachträger etc.) sowie Fahrstil, Geschwindigkeit, Einsatz von Komfort/Nebenverbrauchern, Außentemperatur, Anzahl Mitfahrer, Zuladung, Auswahl Fahrprofil, Topografie uvm. ergeben. Diese Faktoren beeinflussen relevante Fahrzeugparameter wie z.B. Gewicht, Rollwiderstand und Aerodynamik.

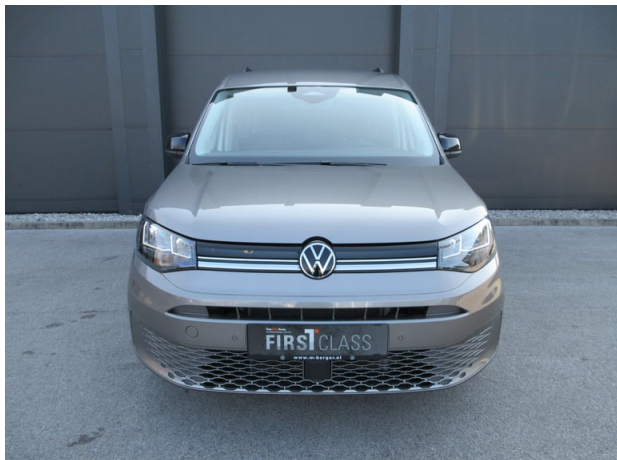
VW Caddy Life Maxi TSI

- Türverkleidung Kunststoff
- Füllmenge des Kraftstofftanks ca. 50L
- Sitze, 3 Sitzplätze in der 2. Sitzreihe
- Sitzbezug Stoff "Trialog"
- Halogen-Doppelscheinwerfer H7
- Sonnenblenden mit Spiegel
- Instrumenteneinsatz (km/h)
- Vorbereitung für "VW Connect/Plus"
- 6-Gang-Schaltgetriebe
- Wärmeschutzglas (Grün)



Der oben genannte Preis versteht sich inkl. 20% USt. und NoVa. Abbildungen können Symbolfotos sein. Angaben über ein Fahrzeug können in Einzelfällen unvollständig sein, weshalb wir bei Interesse eine vorherige Kontaktaufnahme mit dem Verkäufer empfehlen.* CO2-Emissions-Wert Bemessung: Die angegebenen Verbrauchs und Emissionswerte wurden nach den gesetzlichen Messverfahren (VO(EG)715/2007 in der gegenwärtig geltenden Fassung) im Rahmen der Typengenehmigung des Fahrzeugs auf Basis des WLTP-Prüfverfahrens erhoben. Die Angaben beziehen sich nicht auf ein einzelnes Fahrzeug und sind nicht Bestandteil des Angebotes, sondern dienen allein Vergleichszwecken zwischen den verschiedenen Fahrzeugtypen. Der Kraftstoffverbrauch und die CO2-Emissionen eines Fahrzeugs hängen nicht nur von der effizienten Ausnutzung des Kraftstoffs durch das Fahrzeug ab, sondern werden auch vom Fahrverhalten, Fahrstrecke und anderen nicht technischen Faktoren beeinflusst. Abweichende Verbrauchswerte, CO2-Emissionen und Reichweiten können sich durch Mehrausstattungen und Zubehör (z.B. Reifen, Anhängerkupplung, Dachträger etc.) sowie Fahrstil, Geschwindigkeit, Einsatz von Komfort/Nebenverbrauchern, Außentemperatur, Anzahl Mitfahrer, Zuladung, Auswahl Fahrprofil, Topografie uvm. ergeben. Diese Faktoren beeinflussen relevante Fahrzeugparameter wie z.B. Gewicht, Rollwiderstand und Aerodynamik.

VW Caddy Life Maxi TSI



Der oben genannte Preis versteht sich inkl. 20% USt. und NoVa. Abbildungen können Symbolfotos sein. Angaben über ein Fahrzeug können in Einzelfällen unvollständig sein, weshalb wir bei Interesse eine vorherige Kontaktaufnahme mit dem Verkäufer empfehlen.* CO2-Emissions-Wert Bemessung: Die angegebenen Verbrauchs und Emissionswerte wurden nach den gesetzlichen Messverfahren (VO(EG)715/2007 in der gegenwärtig geltenden Fassung) im Rahmen der Typengenehmigung des Fahrzeugs auf Basis des WLTP-Prüfverfahrens erhoben. Die Angaben beziehen sich nicht auf ein einzelnes Fahrzeug und sind nicht Bestandteil des Angebotes, sondern dienen allein Vergleichszwecken zwischen den verschiedenen Fahrzeugtypen. Der Kraftstoffverbrauch und die CO2-Emissionen eines Fahrzeugs hängen nicht nur von der effizienten Ausnutzung des Kraftstoffs durch das Fahrzeug ab, sondern werden auch vom Fahrverhalten, Fahrstrecke und anderen nicht technischen Faktoren beeinflusst. Abweichende Verbrauchswerte, CO2-Emissionen und Reichweiten können sich durch Mehrausstattungen und Zubehör (z.B. Reifen, Anhängerkupplung, Dachträger etc.) sowie Fahrstil, Geschwindigkeit, Einsatz von Komfort/Nebenverbrauchern, Außentemperatur, Anzahl Mitfahrer, Zuladung, Auswahl Fahrprofil, Topografie uvm. ergeben. Diese Faktoren beeinflussen relevante Fahrzeugparameter wie z.B. Gewicht, Rollwiderstand und Aerodynamik.

VW Caddy Life Maxi TSI

Finanzierung: Leasing



Stets liquide bleiben - Das klappt mit dem Restwert Leasing der Porsche Bank: anstelle von einmaligen Anschaffungskosten geht das ganz einfach durch niedrige monatliche Entgelte. Infos über weitere Leasing-Varianten kurzerhand beim nächsten Händler-Partner anfordern. [Mehr erfahren](#)

Fahrzeugpreis brutto	37.990,00 €
Porsche Bank Bonus	-1.000,00 €
Porsche Bank Versicherungsbonus	-500,00 €
Verlängerte Herstellergarantie	0,00 €
Online Reservieren	0,00 €
Kasko Versicherungsstufe 00	0,00 €
Anschlussgarantie	0,00 €
Aktionspreis brutto mit Boni	36.490,00 €
Laufzeit	60 Monate
Kilometer / Jahr	15000 km
Eigenleistung als Betrag	12700 €
Leasingentgelt monatlich brutto	293,45 €

Versicherung



Immer auf der sicheren Seite. Mit den leistungsstarken Produkten der Porsche Versicherung. [Mehr erfahren](#)

Aktuelle Versicherungsstufe	0
Anmeldebezirk	W
Versicherungsnehmer	älter als 24 Jahre
Kaskoart	vollKASKO 209,52 €
Kfz-Haftpflicht	34,10 €
motorbezogene Versicherungssteuer	57,60 €
Kfz-Insassenunfall-Versicherung	6,63 €

Der oben genannte Preis versteht sich inkl. 20% USt. und NoVa. Abbildungen können Symbolfotos sein. Angaben über ein Fahrzeug können in Einzelfällen unvollständig sein, weshalb wir bei Interesse eine vorherige Kontaktaufnahme mit dem Verkäufer empfehlen.* CO2-Emissions-Wert Bemessung: Die angegebenen Verbrauchs und Emissionswerte wurden nach den gesetzlichen Messverfahren (VO(EG)715/2007 in der gegenwärtig geltenden Fassung) im Rahmen der Typengenehmigung des Fahrzeugs auf Basis des WLTP-Prüfverfahrens erhoben. Die Angaben beziehen sich nicht auf ein einzelnes Fahrzeug und sind nicht Bestandteil des Angebotes, sondern dienen allein Vergleichszwecken zwischen den verschiedenen Fahrzeugtypen. Der Kraftstoffverbrauch und die CO2-Emissionen eines Fahrzeugs hängen nicht nur von der effizienten Ausnutzung des Kraftstoffs durch das Fahrzeug ab, sondern werden auch vom Fahrverhalten, Fahrstrecke und anderen nicht technischen Faktoren beeinflusst. Abweichende Verbrauchswerte, CO2-Emissionen und Reichweiten können sich durch Mehrausstattungen und Zubehör (z.B. Reifen, Anhängerkupplung, Dachträger etc.) sowie Fahrstil, Geschwindigkeit, Einsatz von Komfort/Nebenverbrauchern, Außentemperatur, Anzahl Mitfahrer, Zuladung, Auswahl Fahrprofil, Topografie uvm. ergeben. Diese Faktoren beeinflussen relevante Fahrzeugparameter wie z.B. Gewicht, Rollwiderstand und Aerodynamik.

VW Caddy Life Maxi TSI

Kfz-Rechtsschutz	4,60 €
Versicherungsprämie monatlich	312,45 €

VW Caddy Life Maxi TSI

Zusammenfassung

Leasingentgelt monatlich brutto	293,45 €
Versicherungsprämie monatlich	312,45 €
Gesamtsumme monatlich brutto	605,90 €

Freibleibendes Musterangebot für Restwert Leasing inkl. USt, NoVA, zzgl. gesetzl. Vertragsgebühr EUR 257,27 und Bearbeitungskosten EUR 0,00. Gesamtleasingbetrag EUR 36.490,00, Laufzeit 60 Monate, Eigenleistung EUR 12.700,00, Km pro Jahr 15.000, Restwert EUR 13.676,40, Sollzinssatz 7,12% variabel, Effektivzinssatz 9,35% variabel, Gesamtbetrag EUR 44.240,67. Kaskopflicht bonitätsabhängig - vollKASKO Selbstbehalt EUR 900,00 bei Reparatur in einer Markenwerkstatt, Effektivzinssatz inkl. KASKO 29,30%. Stand 07/2026. Ihr Verkaufsberater freut sich darauf, Ihnen ein individuelles Angebot erstellen zu können.

Finanzierung: Kredit



Von niedrigen Monatsraten profitieren? Das geht mit dem RestwertKredit der Porsche Bank, denn der Restwert wird erst bei Vertragsende fällig. Nach Ende der Laufzeit ganz einfach wählen, ob das Fahrzeug eingetauscht, per Anschlusskredit ausfinanziert oder die offene Kreditsumme selbstständig gezahlt werden soll. [Mehr erfahren](#)

Fahrzeugpreis brutto	37.990,00 €
Porsche Bank Bonus	-1.000,00 €
Porsche Bank Versicherungsbonus	-500,00 €
Verlängerte Herstellergarantie	0,00 €
Online Reservieren	0,00 €
Kasko Versicherungsstufe 00	0,00 €
Anschlussgarantie	0,00 €
Aktionspreis brutto mit Boni	36.490,00 €
Laufzeit	60 Monate
Eigenleistung als Betrag	12800 €
Restkredit in % vom Fahrzeugpreis brutto	0 %
Restkredit als Betrag	0,00 €
Kreditrate monatlich brutto	476,63 €

Der oben genannte Preis versteht sich inkl. 20% USt. und NoVA. Abbildungen können Symbolfotos sein. Angaben über ein Fahrzeug können in Einzelfällen unvollständig sein, weshalb wir bei Interesse eine vorherige Kontaktaufnahme mit dem Verkäufer empfehlen.* CO2-Emissions-Wert Bemessung: Die angegebenen Verbrauchs und Emissionswerte wurden nach den gesetzlichen Messverfahren (VO(EG)715/2007 in der gegenwärtig geltenden Fassung) im Rahmen der Typengenehmigung des Fahrzeugs auf Basis des WLTP-Prüfverfahrens erhoben. Die Angaben beziehen sich nicht auf ein einzelnes Fahrzeug und sind nicht Bestandteil des Angebotes, sondern dienen allein Vergleichszwecken zwischen den verschiedenen Fahrzeugtypen. Der Kraftstoffverbrauch und die CO2-Emissionen eines Fahrzeugs hängen nicht nur von der effizienten Ausnutzung des Kraftstoffs durch das Fahrzeug ab, sondern werden auch vom Fahrverhalten, Fahrstrecke und anderen nicht technischen Faktoren beeinflusst. Abweichende Verbrauchswerte, CO2-Emissionen und Reichweiten können sich durch Mehrausstattungen und Zubehör (z.B. Reifen, Anhängerkupplung, Dachträger etc.) sowie Fahrstil, Geschwindigkeit, Einsatz von Komfort/Nebenverbrauchern, Außentemperatur, Anzahl Mitfahrer, Zuladung, Auswahl Fahrprofil, Topografie uvm. ergeben. Diese Faktoren beeinflussen relevante Fahrzeugparameter wie z.B. Gewicht, Rollwiderstand und Aerodynamik.

VW Caddy Life Maxi TSI

Versicherung



Immer auf der sicheren Seite. Mit den leistungsstarken Produkten der Porsche Versicherung. [Mehr erfahren](#)

Aktuelle Versicherungsstufe	0
Anmeldebezirk	W
Versicherungsnehmer	älter als 24 Jahre
Kaskoart	vollKASKO 218,63 €
Kfz-Haftpflicht	34,10 €
motorbezogene Versicherungssteuer	57,60 €
Kfz-Insassenunfall-Versicherung	6,63 €
Kfz-Rechtsschutz	4,60 €
Versicherungsprämie monatlich	321,56 €

Der oben genannte Preis versteht sich inkl. 20% USt. und NoVa. Abbildungen können Symbolfotos sein. Angaben über ein Fahrzeug können in Einzelfällen unvollständig sein, weshalb wir bei Interesse eine vorherige Kontaktaufnahme mit dem Verkäufer empfehlen.* CO2-Emissions-Wert Bemessung: Die angegebenen Verbrauchs und Emissionswerte wurden nach den gesetzlichen Messverfahren (VO(EG)715/2007 in der gegenwärtig geltenden Fassung) im Rahmen der Typengenehmigung des Fahrzeugs auf Basis des WLTP-Prüfverfahrens erhoben. Die Angaben beziehen sich nicht auf ein einzelnes Fahrzeug und sind nicht Bestandteil des Angebotes, sondern dienen allein Vergleichszwecken zwischen den verschiedenen Fahrzeugtypen. Der Kraftstoffverbrauch und die CO2-Emissionen eines Fahrzeugs hängen nicht nur von der effizienten Ausnutzung des Kraftstoffs durch das Fahrzeug ab, sondern werden auch vom Fahrverhalten, Fahrstrecke und anderen nicht technischen Faktoren beeinflusst. Abweichende Verbrauchswerte, CO2-Emissionen und Reichweiten können sich durch Mehrausstattungen und Zubehör (z.B. Reifen, Anhängerkupplung, Dachträger etc.) sowie Fahrstil, Geschwindigkeit, Einsatz von Komfort/Nebenverbrauchern, Außentemperatur, Anzahl Mitfahrer, Zuladung, Auswahl Fahrprofil, Topografie uvm. ergeben. Diese Faktoren beeinflussen relevante Fahrzeugparameter wie z.B. Gewicht, Rollwiderstand und Aerodynamik.

VW Caddy Life Maxi TSI

Zusammenfassung

Kreditrate monatlich brutto	476,63 €
Versicherungsprämie monatlich	321,56 €
Gesamtsumme monatlich brutto	798,19 €

Freibleibendes Musterangebot für Restwert Kredit inkl. USt, NoVA, zzgl. Bearbeitungskosten EUR 0,00, Gesamtkreditbetrag EUR 23.690,00, Laufzeit 60 Monate, Anzahlung EUR 12.800,00, Restkredit EUR 0,00, Sollzinssatz 7,67% variabel, Effektivzinssatz 7,95% variabel. Gesamtbetrag EUR 28.597,80. Kaskopflicht bonitätsabhängig - vollKASKO Selbstbehalt EUR 900,00 bei Reparatur in einer Markenwerkstatt, Effektivzinssatz inkl. KASKO 28,07%. Stand 07/2026. Ihr Verkaufsberater freut sich darauf, Ihnen ein individuelles Angebot erstellen zu können.