

SEAT Ateca Reference Edition 1.0 TSI



€ 24.790,- Verkaufspreis

leasingfähig

Betriebsnummer/Bestandsnummer: 249/4785

m.berger Frauenkirchen

Mönchhoferstraße 4

7132 Frauenkirchen

Telefon: +43(0)2172/23800



Um dieses Fahrzeug wieder Online zu finden, einfach diesen QR Code scannen!

Fahrzeugdaten

Farbe	Panther-Schwarz Metallic	Getriebeart	Schaltgetriebe
Erstzulassung	05/2026	Antrieb	Frontantrieb
Kilometerstand	250 km	Karosserie	SUV
Leistung	85 kW/115 PS	Türen	5
Hubraum	999 cm ³	Sitze	5
Kraftstoffart	Benzin	Vorbesitzer	1
Kombinierter Kraftstoffverbrauch	6.0 l/100km	Eigengewicht	1.296 kg
CO2-Emission	136.0 g/km	Gesamtgewicht	1.870 kg

Kampagnen

- Porsche Bank Bonus
- Porsche Bank Servicebonus
- Porsche Bank Versicherungsbonus
- Verlängerte Herstellergarantie
- Online Reservieren
- Kasko Versicherungsstufe 00

Mehrausstattungen

- Verpflicht. Erstzulassung bis 30.06.2026
- Fußmatten Textil Garnitur
- Österreich Paket Reference
- Winter-Paket
- 10 Jahre / 200.000 km Garantie

Serienausstattung

- Media System 8,25" (20,96cm)
- Einton-Signalhorn
- Klimaanlage manuell
- Frontantrieb

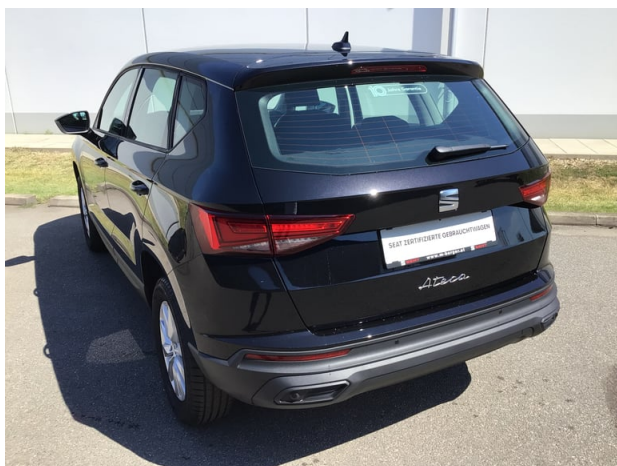
Der oben genannte Preis versteht sich inkl. 20% USt. und NoVa. Abbildungen können Symbolfotos sein. Angaben über ein Fahrzeug können in Einzelfällen unvollständig sein, weshalb wir bei Interesse eine vorherige Kontaktaufnahme mit dem Verkäufer empfehlen.* CO2-Emissions-Wert Bemessung: Die angegebenen Verbrauchs und Emissionswerte wurden nach den gesetzlichen Messverfahren (VO(EG)715/2007 in der gegenwärtig geltenden Fassung) im Rahmen der Typengenehmigung des Fahrzeugs auf Basis des WLTP-Prüfverfahrens erhoben. Die Angaben beziehen sich nicht auf ein einzelnes Fahrzeug und sind nicht Bestandteil des Angebotes, sondern dienen allein Vergleichszwecken zwischen den verschiedenen Fahrzeugtypen. Der Kraftstoffverbrauch und die CO2-Emissionen eines Fahrzeugs hängen nicht nur von der effizienten Ausnutzung des Kraftstoffs durch das Fahrzeug ab, sondern werden auch vom Fahrverhalten, Fahrstrecke und anderen nicht technischen Faktoren beeinflusst. Abweichende Verbrauchswerte, CO2-Emissionen und Reichweiten können sich durch Mehrausstattungen und Zubehör (z.B. Reifen, Anhängerkupplung, Dachträger etc.) sowie Fahrstil, Geschwindigkeit, Einsatz von Komfort/Nebenverbrauchern, Außentemperatur, Anzahl Mitfahrer, Zuladung, Auswahl Fahrprofil, Topografie uvm. ergeben. Diese Faktoren beeinflussen relevante Fahrzeugparameter wie z.B. Gewicht, Rollwiderstand und Aerodynamik.

SEAT Ateca Reference Edition 1.0 TSI

- ABS & ASR
- Radschrauben Standard
- Innenspiegel automatisch abblendend
- Coming Home & Leaving Home Funktion
- Kofferraum beleuchtet
- SEAT CONNECT 3.0
- OHNE Dachreling
- Bremsbelagverschleißkontrolle
- E-Call Notruf
- Komfortsitze
- LED-Rückleuchten
- Sitzbezug Stoff
- Airbag für Fahrer und Beifahrer
- Scheibenbremsen vorne
- Elektronische Handbremse mit Auto-Hold
- Reifendruckkontrolle
- Becherhalter in der Mittelkonsole
- Seitenairbags vorne
- Wärmeschutzverglasung Frontscheibe
- Müdigkeits- und Ablenkungserkennung
- Auspuffrohr nicht sichtbar
- ESC (Elektronische
- Optische Schaltempfehlung
- Leseleuchten vorne
- Front Assist
- LED-Rückleuchten inkl. dynamischen
- Preisschutz
- Felgen Alu 6J x 16 "Pedro"
- Gurt-Anschnallkontrolle auf allen
- Stoßfänger Reference
- 3-Punkt-Sicherheitsgurte
- ISOFIX Kindersitzbefestigungen
- 5 Jahre / 100.000 km Garantie
- OHNE Bluetooth-Freisprecheinrichtung
- Heckscheiben Wisch-/Waschanlage
- Tagfahrlicht
- Pedale Standard
- Wärmeschutzverglasung
- Parksensoren hinten
- Verzurrösen im Laderaum (4 Stück)
- Reference Ausstattung
- 12V-Anschluss in der Mittelkonsole
- Tür- u. Seitenverkleidung in Kunststoff
- Reifen 215/60 R16
- 4 Lautsprecher
- 2x USB-C vorne
- Rücksitzlehne geteilt umlegbar(1/3:2/3)
- Regen- und Lichtsensor
- Gepäckraumabdeckung
- Scheibenbremsen hinten
- Kopfstützen vorne und hinten
- Digitaler Radioempfang (DAB)
- Außenspiegel elektrisch verstellbar
- Spurhalteassistent
- Voll-LED-Scheinwerfer
- Start-Stopp-System
- Leseleuchten vorne und hinten
- Verkehrszeichenerkennung
- Mittellarmlehne vorne
- Multifunktionslenkrad in Leder
- Tire-Mobility-Set
- Dachhimmel grau
- Fensterheber elektrisch vorne und hinten
- Rechtshinweise mobile Online-Dienste
- XDS
- Wegfahrsperre elektronisch
- Digitales Cockpit 8" Basic
- Antenne für Radio
- Servolenkung elektro-mechanisch
- Geschwindigkeitsbegrenzer
- Fensterschachtleisten schwarz
- Außenspiegel und Türgriffe in Wagenfarbe
- Heckklappe manuell
- Startknopf mit Heartbeat
- Ateca Schriftzug handgeschrieben
- Kopfhörax-Airbags vorne und hinten
- Fahrersitz höhenverstellbar
- Leuchtweitenregulierung automatisch
- B- und C-Säule schwarz matt

Der oben genannte Preis versteht sich inkl. 20% USt. und NoVa. Abbildungen können Symbolfotos sein. Angaben über ein Fahrzeug können in Einzelfällen unvollständig sein, weshalb wir bei Interesse eine vorherige Kontaktaufnahme mit dem Verkäufer empfehlen.* CO2-Emissions-Wert Bemessung: Die angegebenen Verbrauchs und Emissionswerte wurden nach den gesetzlichen Messverfahren (VO(EG)715/2007 in der gegenwärtig geltenden Fassung) im Rahmen der Typengenehmigung des Fahrzeugs auf Basis des WLTP-Prüfverfahrens erhoben. Die Angaben beziehen sich nicht auf ein einzelnes Fahrzeug und sind nicht Bestandteil des Angebotes, sondern dienen allein Vergleichszwecken zwischen den verschiedenen Fahrzeugtypen. Der Kraftstoffverbrauch und die CO2-Emissionen eines Fahrzeugs hängen nicht nur von der effizienten Ausnutzung des Kraftstoffs durch das Fahrzeug ab, sondern werden auch vom Fahrverhalten, Fahrstrecke und anderen nicht technischen Faktoren beeinflusst. Abweichende Verbrauchswerte, CO2-Emissionen und Reichweiten können sich durch Mehrausstattungen und Zubehör (z.B. Reifen, Anhängerkupplung, Dachträger etc.) sowie Fahrstil, Geschwindigkeit, Einsatz von Komfort/Nebenverbrauchern, Außentemperatur, Anzahl Mitfahrer, Zuladung, Auswahl Fahrprofil, Topografie uvm. ergeben. Diese Faktoren beeinflussen relevante Fahrzeugparameter wie z.B. Gewicht, Rollwiderstand und Aerodynamik.

SEAT Ateca Reference Edition 1.0 TSI



SEAT Ateca Reference Edition 1.0 TSI

Finanzierung: Kredit



Von niedrigen Monatsraten profitieren? Das geht mit dem RestwertKredit der Porsche Bank, denn der Restwert wird erst bei Vertragsende fällig. Nach Ende der Laufzeit ganz einfach wählen, ob das Fahrzeug eingetauscht, per Anschlusskredit ausfinanziert oder die offene Kreditsumme selbstständig gezahlt werden soll. [Mehr erfahren](#)

Fahrzeugpreis brutto	24.790,00 €
Porsche Bank Bonus	-1.500,00 €
Porsche Bank Servicebonus	-1.000,00 €
Porsche Bank Versicherungsbonus	-500,00 €
Verlängerte Herstellergarantie	0,00 €
Online Reservieren	0,00 €
Kasko Versicherungsstufe 00	0,00 €
Aktionspreis brutto mit Boni	21.790,00 €
Laufzeit	60 Monate
Eigenleistung als Betrag	7600 €
Restkredit in % vom Fahrzeugpreis brutto	0 %
Restkredit als Betrag	0,00 €
Kreditrate monatlich brutto	285,59 €

Versicherung



Immer auf der sicheren Seite. Mit den leistungsstarken Produkten der Porsche Versicherung. [Mehr erfahren](#)

Aktuelle Versicherungsstufe	0
Anmeldebezirk	W
Versicherungsnehmer	älter als 24 Jahre
Kaskoart	vollKASKO 132,09 €
Kfz-Haftpflicht	34,10 €
motorbezogene Versicherungssteuer	46,80 €

SEAT Ateca Reference Edition 1.0 TSI

Kfz-Insassenunfall-Versicherung	6,63 €
Kfz-Rechtsschutz	4,60 €
Versicherungsprämie monatlich	224,22 €

Service/Wartung

Mit dem SERVICE-Produkt der Porsche Bank halten Sie Ihr Fahrzeug stets im besten Zustand und profitieren von fixen überschaubaren Kosten, über die gesamte Laufzeit.

Wartung	SERVICE (60/ 15000 km p.a) €
Wartungsentgelt monatlich	42,46 €
Kilometer / Jahr	15000 km

SEAT Ateca Reference Edition 1.0 TSI

Zusammenfassung

Kreditrate monatlich brutto	285,59 €
Versicherungsprämie monatlich	224,22 €
Wartungsentgelt monatlich brutto	42,46 €
Gesamtsumme monatlich brutto	552,27 €

Freibleibendes Musterangebot für Restwert Kredit inkl. USt, NoVA, zzgl. Bearbeitungskosten EUR 0,00, Gesamtkreditbetrag EUR 14.190,00, Laufzeit 60 Monate, Anzahlung EUR 7.600,00, Restkredit EUR 0,00, Sollzinssatz 7,69% variabel, Effektivzinssatz 7,96% variabel. Gesamtbetrag EUR 17.135,40. Kaskopflicht bonitätsabhängig - vollKASKO Selbstbehalt EUR 900,00 bei Reparatur in einer Markenwerkstatt, Effektivzinssatz inkl. KASKO 28,25%. Stand 07/2026. Ihr Verkaufsberater freut sich darauf, Ihnen ein individuelles Angebot erstellen zu können.

Finanzierung: Leasing



Stets liquide bleiben - Das klappt mit dem Restwert Leasing der Porsche Bank: anstelle von einmaligen Anschaffungskosten geht das ganz einfach durch niedrige monatliche Entgelte. Infos über weitere Leasing-Varianten kurzerhand beim nächsten Händler-Partner anfordern. [Mehr erfahren](#)

Fahrzeugpreis brutto	24.790,00 €
Porsche Bank Bonus	-1.500,00 €
Porsche Bank Servicebonus	-1.000,00 €
Porsche Bank Versicherungsbonus	-500,00 €
Verlängerte Herstellergarantie	0,00 €
Online Reservieren	0,00 €
Kasko Versicherungsstufe 00	0,00 €
Aktionspreis brutto mit Boni	21.790,00 €
Laufzeit	60 Monate
Kilometer / Jahr	15000 km
Eigenleistung als Betrag	7600 €
Leasingentgelt monatlich brutto	157,13 €



Der oben genannte Preis versteht sich inkl. 20% USt. und NoVa. Abbildungen können Symbolfotos sein. Angaben über ein Fahrzeug können in Einzelfällen unvollständig sein, weshalb wir bei Interesse eine vorherige Kontaktaufnahme mit dem Verkäufer empfehlen.* CO2-Emissions-Wert Bemessung: Die angegebenen Verbrauchs und Emissionswerte wurden nach den gesetzlichen Messverfahren (VO(EG)715/2007 in der gegenwärtig geltenden Fassung) im Rahmen der Typengenehmigung des Fahrzeugs auf Basis des WLTP-Prüfverfahrens erhoben. Die Angaben beziehen sich nicht auf ein einzelnes Fahrzeug und sind nicht Bestandteil des Angebotes, sondern dienen allein Vergleichszwecken zwischen den verschiedenen Fahrzeugtypen. Der Kraftstoffverbrauch und die CO2-Emissionen eines Fahrzeugs hängen nicht nur von der effizienten Ausnutzung des Kraftstoffs durch das Fahrzeug ab, sondern werden auch vom Fahrverhalten, Fahrstrecke und anderen nicht technischen Faktoren beeinflusst. Abweichende Verbrauchswerte, CO2-Emissionen und Reichweiten können sich durch Mehrausstattungen und Zubehör (z.B. Reifen, Anhängerkupplung, Dachträger etc.) sowie Fahrstil, Geschwindigkeit, Einsatz von Komfort/Nebenverbrauchern, Außentemperatur, Anzahl Mitfahrer, Zuladung, Auswahl Fahrprofil, Topografie uvm. ergeben. Diese Faktoren beeinflussen relevante Fahrzeugparameter wie z.B. Gewicht, Rollwiderstand und Aerodynamik.

SEAT Ateca Reference Edition 1.0 TSI

Versicherung



Immer auf der sicheren Seite. Mit den leistungsstarken Produkten der Porsche Versicherung. [Mehr erfahren](#)

Aktuelle Versicherungsstufe	0
Anmeldebezirk	W
Versicherungsnehmer	älter als 24 Jahre
Kaskoart	vollKASKO 126,58 €
Kfz-Haftpflicht	34,10 €
motorbezogene Versicherungssteuer	46,80 €
Kfz-Insassenunfall-Versicherung	6,63 €
Kfz-Rechtsschutz	4,60 €
Versicherungsprämie monatlich	218,71 €

Service

Mit dem SERVICE-Produkt der Porsche Bank halten Sie Ihr Fahrzeug stets im besten Zustand und profitieren von fixen überschaubaren Kosten, über die gesamte Laufzeit.

Wartung	SERVICE (60/ 15000 km p.a) €
Serviceentgelt monatlich	42,46 €

Der oben genannte Preis versteht sich inkl. 20% USt. und NoVa. Abbildungen können Symbolfotos sein. Angaben über ein Fahrzeug können in Einzelfällen unvollständig sein, weshalb wir bei Interesse eine vorherige Kontaktaufnahme mit dem Verkäufer empfehlen.* CO2-Emissions-Wert Bemessung: Die angegebenen Verbrauchs und Emissionswerte wurden nach den gesetzlichen Messverfahren (VO(EG)715/2007 in der gegenwärtig geltenden Fassung) im Rahmen der Typengenehmigung des Fahrzeugs auf Basis des WLTP-Prüfverfahrens erhoben. Die Angaben beziehen sich nicht auf ein einzelnes Fahrzeug und sind nicht Bestandteil des Angebotes, sondern dienen allein Vergleichszwecken zwischen den verschiedenen Fahrzeugtypen. Der Kraftstoffverbrauch und die CO2-Emissionen eines Fahrzeugs hängen nicht nur von der effizienten Ausnutzung des Kraftstoffs durch das Fahrzeug ab, sondern werden auch vom Fahrverhalten, Fahrstrecke und anderen nicht technischen Faktoren beeinflusst. Abweichende Verbrauchswerte, CO2-Emissionen und Reichweiten können sich durch Mehrausstattungen und Zubehör (z.B. Reifen, Anhängerkupplung, Dachträger etc.) sowie Fahrstil, Geschwindigkeit, Einsatz von Komfort/Nebenverbrauchern, Außentemperatur, Anzahl Mitfahrer, Zuladung, Auswahl Fahrprofil, Topografie uvm. ergeben. Diese Faktoren beeinflussen relevante Fahrzeugparameter wie z.B. Gewicht, Rollwiderstand und Aerodynamik.

SEAT Ateca Reference Edition 1.0 TSI

Zusammenfassung

Leasingentgelt monatlich brutto	157,13 €
Versicherungsprämie monatlich	218,71 €
Wartungsentgelt monatlich brutto	42,46 €
Gesamtsumme monatlich brutto	418,30 €

Freibleibendes Musterangebot für Restwert Leasing inkl. USt, NoVA, zzgl. gesetzl. Vertragsgebühr EUR 163,02 und Bearbeitungskosten EUR 0,00. Gesamtleasingbetrag EUR 21.790,00, Laufzeit 60 Monate, Eigenleistung EUR 7.600,00, Km pro Jahr 15.000, Restwert EUR 9.459,84, Sollzinssatz 7,13% variabel, Effektivzinssatz 9,29% variabel, Gesamtbetrag EUR 26.650,66. Kaskopflicht bonitätsabhängig - vollKASKO Selbstbehalt EUR 900,00 bei Reparatur in einer Markenwerkstatt, Effektivzinssatz inkl. KASKO 28,61%. Stand 07/2026. Ihr Verkaufsberater freut sich darauf, Ihnen ein individuelles Angebot erstellen zu können.