

# Audi Q2 30 TDI intense



statt € 21.570,-\*\*  
DIESE WOCHE € 19.970,-

Betriebsnummer/Bestandsnummer: 240/7007

## Auto-Posch Jennersdorf

Eisenstädter Straße 7  
8380 Jennersdorf  
Telefon: +43(0)3329/45267



Um dieses Fahrzeug wieder Online zu finden,  
einfach diesen QR Code scannen!

## Fahrzeugdaten

Farbe	nanograu metallic	Getriebeart	Automatik
Erstzulassung	08/2020	Antrieb	Frontantrieb
Kilometerstand	64.628 km	Karosserie	SUV
Leistung	85 kW/116 PS	Türen	4
Hubraum	1.598 cm <sup>3</sup>	Sitze	5
Kraftstoffart	Diesel	Vorbesitzer	1
CO2-Emission	156.0 g/km	Eigengewicht	1.399 kg
		Gesamtgewicht	1.945 kg

## Kampagnen

- Porsche Bank Bonus
- Porsche Bank Versicherungsbonus
- Verlängerte Herstellergarantie
- Online Reservieren
- Kasko Versicherungsstufe 00
- Anschlussgarantie

## Mehrausstattungen

- Audi sound system
- Audi connect Dienste - 3 Monate
- Audi Garantie 5 Jahre 100.000 KM
- Multifunktions-Sportlederlenkrad
- Businesspaket
- MMI Navigation bei Businesspaket
- Geteilte Rücksitzbank (40:20:40)
- Vordersitze mit Höheneinstellung
- AUX-IN-Anschluss und USB-Schnittstelle
- Aluminiumoptik im Interieur
- Einparkhilfe plus bei Komfortpaket

## Serienausstattung

\*\*Der angegebene Stattpreis ist der niedrigste Preis der letzten 30 Tage.

Der oben genannte Preis versteht sich inkl. 20% USt. und NoVa. Abbildungen können Symbolfotos sein. Angaben über ein Fahrzeug können in Einzelfällen unvollständig sein, weshalb wir bei Interesse eine vorherige Kontaktaufnahme mit dem Verkäufer empfehlen.\* CO2-Emissions-Wert Bemessung: Die angegebenen Verbrauchs- und Emissionswerte wurden nach den gesetzlichen Messverfahren (VO(EG)715/2007 in der gegenwärtig geltenden Fassung) im Rahmen der Typengenehmigung des Fahrzeugs auf Basis des WLTP-Prüfverfahrens erhoben. Die Angaben beziehen sich nicht auf ein einzelnes Fahrzeug und sind nicht Bestandteil des Angebotes, sondern dienen allein Vergleichszwecken zwischen den verschiedenen Fahrzeugtypen. Der Kraftstoffverbrauch und die CO2-Emissionen eines Fahrzeugs hängen nicht nur von der effizienten Ausnutzung des Kraftstoffs durch das Fahrzeug ab, sondern werden auch vom Fahrverhalten, Fahrstrecke und anderen nicht technischen Faktoren beeinflusst. Abweichende Verbrauchswerte, CO2-Emissionen und Reichweiten können sich durch Mehrausstattungen und Zubehör (z.B. Reifen, Anhängerkupplung, Dachträger etc.) sowie Fahrstil, Geschwindigkeit, Einsatz von Komfort/Nebenverbrauchern, Außentemperatur, Anzahl Mitfahrer, Zuladung, Auswahl Fahrprofil, Topografie uvm. ergeben. Diese Faktoren beeinflussen relevante Fahrzeugparameter wie z.B. Gewicht, Rollwiderstand und Aerodynamik.

Ausdruck vom 03.07.2026

240/7007

Seite 1/6

## Audi Q2 30 TDI intense

- Innenspiegel automatisch abblendend
- Ladeboden
- Ohne Lendenwirbelstütze
- Lautsprecher passiv
- Mittellarmlehne vorne
- Bordliteratur in deutsch
- Normalsitze vorne
- Fullsize Airbags
- Instrumenteneinsatz
- Fußgängerschutzmaßnahmen
- 7-Gang-Automatikgetriebe
- Ohne Dachreling
- Bordwerkzeug
- Seitenairbags für Vordersitze
- Serienfahrwerk
- Dekoreinlagen Diamantlack silber
- Reifendruck-Kontrollanzeige
- Ohne Kamerasysteme
- Ohne Head-up Display
- Audi pre sense fr. m. Fußgängererkennung
- Ohne Audi drive select
- Blade in Wagenfarbe
- Ohne Belederung
- ESP (Elektron. Stabilisierungsprogramm)
- Ohne Lehnenentriegelung für Vordersitze
- Handschuhfach auf der Beifahrerseite
- Dieselmotor
- Scheibenwaschanlage
- Einparkhilfe hinten
- Räder "5-Speichen-Design" 6,5Jx16
- Vorderradantrieb
- Modellbezeichnung/Technologie-Schriftzug
- Ablage- und Gepäckraumpaket
- Wegfahrsperrung elektronisch
- Ohne Kindersitzverankerung vorne
- Ohne Alu/Chrom-Paket
- Kraftstoffbehälter 50 Liter
- Bluetooth Schnittstelle
- Einstiegsleisten ohne Einlage
- NichtraucherAusführung
- Warndreieck/Verbandsmaterial
- Gurtanlagekontrolle
- Wärmeschutzverglasung
- Zierleisten schwarz
- Dachhimmel in Stoff titangrau
- Embleme
- Tagfahrlicht
- Fensterheber elektrisch vorne und hinten
- Sitze beheizbar vorne
- Geschwindigkeitsregelanlage
- Triebwerksunterschut
- Elektromechanische Parkbremse
- Lichtpaket
- Stoßfänger
- Kindersitzbefestigung ISOFIX
- Gepäckraumklappe elektrisch
- Kopfstützen vorne
- Funkfernbedienung
- Außenspiegelgehäuse in Wagenfarbe
- Progressivlenkung
- Kofferraumbodenmatte
- Außenspiegel elektr. einstell-/beheizbar
- Ohne Multifunktionsanzeige/Bordcomputer
- Bordliteratur englisch
- Ausstattung Basis
- Service - Intervallanzeige flexibel
- Ohne Schriftzugsatz
- Start/Stopp-System
- Scheinwerferreinigungsanlage
- Kopfstützen hinten 3 Stück
- SUV
- Komfortklimaautomatik
- Pedalerie Standard
- Volldach
- LED-Scheinwerfer
- Sportlederlenkrad im 3-Speichen-Design
- MMI Radio plus
- Stoff Skript
- Rücksitzlehne umlegbar (geteilt) 40-60
- Elektrische Schnittstelle
- Reifenreparaturset
- Komfortpaket
- Fahrersitz höheneinstellbar
- Frontscheibe mit grauem Colorstreifen
- Fußmatten
- Ohne Navigationsgerät
- Licht- und Regensensor
- Ohne Spurhalteassistent

\*\*Der angegebene Stappreis ist der niedrigste Preis der letzten 30 Tage.

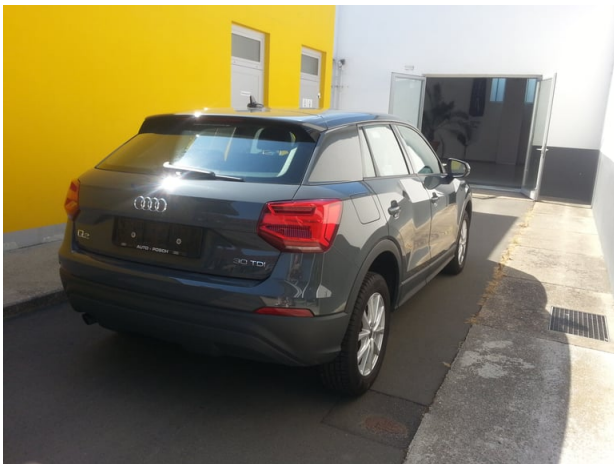
Der oben genannte Preis versteht sich inkl. 20% USt. und NoVa. Abbildungen können Symbolfotos sein. Angaben über ein Fahrzeug können in Einzelfällen unvollständig sein, weshalb wir bei Interesse eine vorherige Kontaktaufnahme mit dem Verkäufer empfehlen.\* CO2-Emissions-Wert Bemessung: Die angegebenen Verbrauchs- und Emissionswerte wurden nach den gesetzlichen Messverfahren (VO(EG)715/2007 in der gegenwärtig geltenden Fassung) im Rahmen der Typengenehmigung des Fahrzeugs auf Basis des WLTP-Prüfverfahrens erhoben. Die Angaben beziehen sich nicht auf ein einzelnes Fahrzeug und sind nicht Bestandteil des Angebotes, sondern dienen allein Vergleichszwecken zwischen den verschiedenen Fahrzeugtypen. Der Kraftstoffverbrauch und die CO2-Emissionen eines Fahrzeugs hängen nicht nur von der effizienten Ausnutzung des Kraftstoffs durch das Fahrzeug ab, sondern werden auch vom Fahrverhalten, Fahrstrecke und anderen nicht technischen Faktoren beeinflusst. Abweichende Verbrauchswerte, CO2-Emissionen und Reichweiten können sich durch Mehrausstattungen und Zubehör (z.B. Reifen, Anhängerkupplung, Dachträger etc.) sowie Fahrstil, Geschwindigkeit, Einsatz von Komfort/Nebenverbrauchern, Außentemperatur, Anzahl Mitfahrer, Zuladung, Auswahl Fahrprofil, Topografie uvm. ergeben. Diese Faktoren beeinflussen relevante Fahrzeugparameter wie z.B. Gewicht, Rollwiderstand und Aerodynamik.

Ausdruck vom 03.07.2026

240/7007

Seite 2/6

## Audi Q2 30 TDI intense



\*\*Der angegebene Stattpreis ist der niedrigste Preis der letzten 30 Tage.

Der oben genannte Preis versteht sich inkl. 20% USt. und NoVa. Abbildungen können Symbolfotos sein. Angaben über ein Fahrzeug können in Einzelfällen unvollständig sein, weshalb wir bei Interesse eine vorherige Kontaktaufnahme mit dem Verkäufer empfehlen.\* CO2-Emissions-Wert Bemessung: Die angegebenen Verbrauchs und Emissionswerte wurden nach den gesetzlichen Messverfahren (VO(EG)715/2007 in der gegenwärtig geltenden Fassung) im Rahmen der Typengenehmigung des Fahrzeugs auf Basis des WLTP-Prüfverfahrens erhoben. Die Angaben beziehen sich nicht auf ein einzelnes Fahrzeug und sind nicht Bestandteil des Angebotes, sondern dienen allein Vergleichszwecken zwischen den verschiedenen Fahrzeugtypen. Der Kraftstoffverbrauch und die CO2-Emissionen eines Fahrzeugs hängen nicht nur von der effizienten Ausnutzung des Kraftstoffs durch das Fahrzeug ab, sondern werden auch vom Fahrverhalten, Fahrstrecke und anderen nicht technischen Faktoren beeinflusst. Abweichende Verbrauchswerte, CO2-Emissionen und Reichweiten können sich durch Mehrausstattungen und Zubehör (z.B. Reifen, Anhängerkupplung, Dachträger etc.) sowie Fahrstil, Geschwindigkeit, Einsatz von Komfort/Nebenverbrauchern, Außentemperatur, Anzahl Mitfahrer, Zuladung, Auswahl Fahrprofil, Topografie uvm. ergeben. Diese Faktoren beeinflussen relevante Fahrzeugparameter wie z.B. Gewicht, Rollwiderstand und Aerodynamik.

Ausdruck vom 03.07.2026

240/7007

Seite 3/6

## Audi Q2 30 TDI intense

### Finanzierung: Kredit



Von niedrigen Monatsraten profitieren? Das geht mit dem RestwertKredit der Porsche Bank, denn der Restwert wird erst bei Vertragsende fällig. Nach Ende der Laufzeit ganz einfach wählen, ob das Fahrzeug eingetauscht, per Anschlusskredit ausfinanziert oder die offene Kreditsumme selbstständig gezahlt werden soll. [Mehr erfahren](#)

<b>Fahrzeugpreis brutto</b>	19.970,00 €
<b>Porsche Bank Bonus</b>	-500,00 €
<b>Porsche Bank Versicherungsbonus</b>	-500,00 €
<b>Verlängerte Herstellergarantie</b>	0,00 €
<b>Online Reservieren</b>	0,00 €
<b>Kasko Versicherungsstufe 00</b>	0,00 €
<b>Anschlussgarantie</b>	0,00 €
<b>Aktionspreis brutto mit Boni</b>	18.970,00 €
<b>Laufzeit</b>	60 Monate
<b>Eigenleistung als Betrag</b>	6600 €
<b>Restkredit in % vom Fahrzeugpreis brutto</b>	0 %
<b>Restkredit als Betrag</b>	0,00 €
<b>Kreditrate monatlich brutto</b>	248,96 €

### Versicherung



Immer auf der sicheren Seite. Mit den leistungsstarken Produkten der Porsche Versicherung. [Mehr erfahren](#)

<b>Aktuelle Versicherungsstufe</b>	0
<b>Anmeldebezirk</b>	W
<b>Versicherungsnehmer</b>	älter als 24 Jahre
<b>Kaskoart</b>	vollKASKO 151,84 €
<b>Kfz-Haftpflicht</b>	34,10 €
<b>motorbezogene Versicherungssteuer</b>	41,60 €

\*\*Der angegebene Stattpreis ist der niedrigste Preis der letzten 30 Tage.

Der oben genannte Preis versteht sich inkl. 20% USt. und NoVa. Abbildungen können Symbolfotos sein. Angaben über ein Fahrzeug können in Einzelfällen unvollständig sein, weshalb wir bei Interesse eine vorherige Kontaktaufnahme mit dem Verkäufer empfehlen.\* CO2-Emissions-Wert Bemessung: Die angegebenen Verbrauchs und Emissionswerte wurden nach den gesetzlichen Messverfahren (VO(EG)715/2007 in der gegenwärtig geltenden Fassung) im Rahmen der Typengenehmigung des Fahrzeugs auf Basis des WLTP-Prüfverfahrens erhoben. Die Angaben beziehen sich nicht auf ein einzelnes Fahrzeug und sind nicht Bestandteil des Angebotes, sondern dienen allein Vergleichszwecken zwischen den verschiedenen Fahrzeugtypen. Der Kraftstoffverbrauch und die CO2-Emissionen eines Fahrzeugs hängen nicht nur von der effizienten Ausnutzung des Kraftstoffs durch das Fahrzeug ab, sondern werden auch vom Fahrverhalten, Fahrstrecke und anderen nicht technischen Faktoren beeinflusst. Abweichende Verbrauchswerte, CO2-Emissionen und Reichweiten können sich durch Mehrausstattungen und Zubehör (z.B. Reifen, Anhängerkupplung, Dachträger etc.) sowie Fahrstil, Geschwindigkeit, Einsatz von Komfort/Nebenverbrauchern, Außentemperatur, Anzahl Mitfahrer, Zuladung, Auswahl Fahrprofil, Topografie uvm. ergeben. Diese Faktoren beeinflussen relevante Fahrzeugparameter wie z.B. Gewicht, Rollwiderstand und Aerodynamik.

## Audi Q2 30 TDI intense

<b>Kfz-Insassenunfall-Versicherung</b>	6,63 €
<b>Kfz-Rechtsschutz</b>	4,60 €
<b>Versicherungsprämie monatlich</b>	238,77 €

\*\*Der angegebene Stattpreis ist der niedrigste Preis der letzten 30 Tage.

Der oben genannte Preis versteht sich inkl. 20% USt. und NoVa. Abbildungen können Symbolfotos sein. Angaben über ein Fahrzeug können in Einzelfällen unvollständig sein, weshalb wir bei Interesse eine vorherige Kontaktaufnahme mit dem Verkäufer empfehlen.\* CO2-Emissions-Wert Bemessung: Die angegebenen Verbrauchs und Emissionswerte wurden nach den gesetzlichen Messverfahren (VO(EG)715/2007 in der gegenwärtig geltenden Fassung) im Rahmen der Typengenehmigung des Fahrzeugs auf Basis des WLTP-Prüfverfahrens erhoben. Die Angaben beziehen sich nicht auf ein einzelnes Fahrzeug und sind nicht Bestandteil des Angebotes, sondern dienen allein Vergleichszwecken zwischen den verschiedenen Fahrzeugtypen. Der Kraftstoffverbrauch und die CO2-Emissionen eines Fahrzeugs hängen nicht nur von der effizienten Ausnutzung des Kraftstoffs durch das Fahrzeug ab, sondern werden auch vom Fahrverhalten, Fahrstrecke und anderen nicht technischen Faktoren beeinflusst. Abweichende Verbrauchswerte, CO2-Emissionen und Reichweiten können sich durch Mehrausstattungen und Zubehör (z.B. Reifen, Anhängerkupplung, Dachträger etc.) sowie Fahrstil, Geschwindigkeit, Einsatz von Komfort/Nebenverbrauchern, Außentemperatur, Anzahl Mitfahrer, Zuladung, Auswahl Fahrprofil, Topografie uvm. ergeben. Diese Faktoren beeinflussen relevante Fahrzeugparameter wie z.B. Gewicht, Rollwiderstand und Aerodynamik.

# Audi Q2 30 TDI intense

## Zusammenfassung

<b>Kreditrate monatlich brutto</b>	248,96 €
<b>Versicherungsprämie monatlich</b>	238,77 €
<b>Gesamtsumme monatlich brutto</b>	487,73 €

Freibleibendes Musterangebot für Restwert Kredit inkl. USt, NoVA, zzgl. Bearbeitungskosten EUR 0,00, Gesamtkreditbetrag EUR 12.370,00, Laufzeit 60 Monate, Anzahlung EUR 6.600,00, Restkredit EUR 0,00, Sollzinssatz 7,69% variabel, Effektivzinssatz 7,96% variabel. Gesamtbetrag EUR 14.937,60. Kaskopflicht bonitätsabhängig - vollKASKO Selbstbehalt EUR 900,00 bei Reparatur in einer Markenwerkstatt, Effektivzinssatz inkl. KASKO 34,59%. Stand 07/2026. Ihr Verkaufsberater freut sich darauf, Ihnen ein individuelles Angebot erstellen zu können.

\*\*Der angegebene Stattpreis ist der niedrigste Preis der letzten 30 Tage.

Der oben genannte Preis versteht sich inkl. 20% USt. und NoVa. Abbildungen können Symbolfotos sein. Angaben über ein Fahrzeug können in Einzelfällen unvollständig sein, weshalb wir bei Interesse eine vorherige Kontaktaufnahme mit dem Verkäufer empfehlen.\* CO2-Emissions-Wert Bemessung: Die angegebenen Verbrauchs und Emissionswerte wurden nach den gesetzlichen Messverfahren (VO(EG)715/2007 in der gegenwärtig geltenden Fassung) im Rahmen der Typengenehmigung des Fahrzeugs auf Basis des WLTP-Prüfverfahrens erhoben. Die Angaben beziehen sich nicht auf ein einzelnes Fahrzeug und sind nicht Bestandteil des Angebotes, sondern dienen allein Vergleichszwecken zwischen den verschiedenen Fahrzeugtypen. Der Kraftstoffverbrauch und die CO2-Emissionen eines Fahrzeugs hängen nicht nur von der effizienten Ausnutzung des Kraftstoffs durch das Fahrzeug ab, sondern werden auch vom Fahrverhalten, Fahrstrecke und anderen nicht technischen Faktoren beeinflusst. Abweichende Verbrauchswerte, CO2-Emissionen und Reichweiten können sich durch Mehrausstattungen und Zubehör (z.B. Reifen, Anhängerkupplung, Dachträger etc.) sowie Fahrstil, Geschwindigkeit, Einsatz von Komfort/Nebenverbrauchern, Außentemperatur, Anzahl Mitfahrer, Zuladung, Auswahl Fahrprofil, Topografie uvm. ergeben. Diese Faktoren beeinflussen relevante Fahrzeugparameter wie z.B. Gewicht, Rollwiderstand und Aerodynamik.