

VW Polo Friends TSI DSG



€ 26.980,- Verkaufspreis

leasingfähig

Betriebsnummer/Bestandsnummer: 230/2325

Porsche St. Pölten

Schanze 2

3100 St. Pölten

Telefon: +43 505 91123



Um dieses Fahrzeug wieder Online zu finden,
einfach diesen QR Code scannen!

Fahrzeugdaten

| | | | |
|----------------------------------|-----------------------|---------------|--------------|
| Farbe | Deep Black Perleffekt | Getriebeart | Automatik |
| Erstzulassung | 05/2026 | Antrieb | Frontantrieb |
| Kilometerstand | 654 km | Karosserie | Fließheck |
| Leistung | 70 kW/95 PS | Türen | 4 |
| Hubraum | 999 cm ³ | Sitze | 5 |
| Kraftstoffart | Benzin | Vorbesitzer | 1 |
| Kombinierter Kraftstoffverbrauch | 5.3 l/100km | Eigengewicht | 1.210 kg |
| CO2-Emission | 122.0 g/km | Gesamtgewicht | 1.660 kg |

Kampagnen

- Porsche Bank Paketbonus für Jungwagen
- Online Reservieren
- Kasko Versicherungsstufe 00

Mehrausstattungen

- Lendenwirbelstütze vorn
- Licht- und Sicht Paket inkl. LightAssist
- Preisschutz
- VW Garantie 5 Jahre / 100.000 km
- Rechtshinweis Mobile Online-Dienste VW
- Unlimited-Paket inkl. "Ready 2 Discover"
- Verpflichtende Erstzulassung 30.06.2026
- Soundsystem "Volkswagen Sound"
- Steuerungsnummer Lageroffensive

Serienausstattung

- Dreipunkt-Automatiksicherheitsgurte vorn
- Servolenkung
- Klimaanlage mit Aktiv-Kombifilter
- Rücksitzlehne asym. geteilt umklappbar
- Scheibenwischer-Intervallschaltung
- Innenleuchten mit Abschaltverzögerung

Der oben genannte Preis versteht sich inkl. 20% USt. und NoVa. Abbildungen können Symbolfotos sein. Angaben über ein Fahrzeug können in Einzelfällen unvollständig sein, weshalb wir bei Interesse eine vorherige Kontaktaufnahme mit dem Verkäufer empfehlen.* CO2-Emissions-Wert Bemessung: Die angegebenen Verbrauchs- und Emissionswerte wurden nach den gesetzlichen Messverfahren (VO(EG)715/2007 in der gegenwärtig geltenden Fassung) im Rahmen der Typengenehmigung des Fahrzeugs auf Basis des WLTP-Prüfverfahrens erhoben. Die Angaben beziehen sich nicht auf ein einzelnes Fahrzeug und sind nicht Bestandteil des Angebotes, sondern dienen allein Vergleichszwecken zwischen den verschiedenen Fahrzeugtypen. Der Kraftstoffverbrauch und die CO2-Emissionen eines Fahrzeugs hängen nicht nur von der effizienten Ausnutzung des Kraftstoffs durch das Fahrzeug ab, sondern werden auch vom Fahrverhalten, Fahrstrecke und anderen nicht technischen Faktoren beeinflusst. Abweichende Verbrauchswerte, CO2-Emissionen und Reichweiten können sich durch Mehrausstattungen und Zubehör (z.B. Reifen, Anhängerkupplung, Dachträger etc.) sowie Fahrstil, Geschwindigkeit, Einsatz von Komfort/Nebenverbrauchern, Außentemperatur, Anzahl Mitfahrer, Zuladung, Auswahl Fahrprofil, Topografie uvm. ergeben. Diese Faktoren beeinflussen relevante Fahrzeugparameter wie z.B. Gewicht, Rollwiderstand und Aerodynamik.

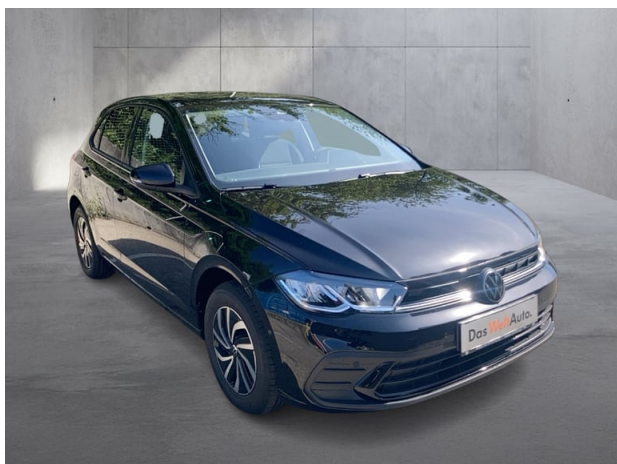
VW Polo Friends TSI DSG

- Warnleuchte für Waschwasserstand
- Gepäckraumbeleuchtung
- Rückfahrkamera "Rear View"
- Gepäckraumboden variabel
- Frontscheibe in Verbundsicherheitsglas
- Zentralverriegelung
- Digital Cockpit
- Kopf- und Seitenairbags vorn
- Vordersitze mit Höheneinstellung
- Spurhalteassistent "Lane Assist"
- Schalthebelknauf in Leder
- Ablagetaschen
- Herstellergarantie
- Dekoreinlagen "Lave Stone Black"
- Start-Stopp-System
- Kopfstützen (3 Stück) hinten
- Airbag für Fahrer und Beifahrer
- Dreipunkt-Automatiksicherheitsgurt
- Außenspiegelgehäuse/Türgriffe in Wagenf.
- Elektronisches Stabilisierungsprogramm
- Vorbereitet für VW Connect und
- Digitaler Radioempfang DAB+
- Außenspiegel elektrisch
- Multifunktionslenkrad in Leder
- Fußgänger- und Radfahrererkennung
- Geschwindigkeitsbegrenzer
- Tire Mobility Set
- Dachhimmel in Ceramique
- Fensterheber elektrisch
- Wegfahrsperre elektronisch
- Telefonschnittst. mit indukt. Ladefunkt.
- Mittelarmlehne vorn
- LED-Scheinwerfer mit Tagfahrlicht
- Müdigkeits- und Ablenkungserkennung
- Gepäckraumabdeckung
- Seitenscheiben hinten und Heckscheibe
- Make-up-Spiegel beleuchtet
- Notruf-Service
- Fahrlichtschaltung automatisch
- Räder, 15" Essex
- Verkehrszeichenerkennung
- Bordwerkzeug und Wagenheber
- Sitzmittelbahnen in Stoff "Life"
- Instrumententafel geschäumt
- Warndreieck
- Handbremshebelgriff in Leder
- 4 Lautsprecher
- Stoßfänger in Wagenfarbe
- Dreipunkt-Automatiksicherheitsgurte
- Reifenkontrollanzeige
- Radsicherungen
- Lenksäule m. Höhen- und Längseinstellung
- Sicherheitsoptimierte Kopfstützen vorn
- Berganfahrassistent
- USB-C-Schnittstellen vorn (2 Stück)
- Radio 8-Zoll Display
- LED-Rückleuchten
- Wärmeschutzverglasung grün
- Notbremsassistent "Front Assist"
- ISOFIX-Halteösen
- Einparkhilfe hinten



Der oben genannte Preis versteht sich inkl. 20% USt. und NoVa. Abbildungen können Symbolfotos sein. Angaben über ein Fahrzeug können in Einzelfällen unvollständig sein, weshalb wir bei Interesse eine vorherige Kontaktaufnahme mit dem Verkäufer empfehlen.* CO2-Emissions-Wert Bemessung: Die angegebenen Verbrauchs- und Emissionswerte wurden nach den gesetzlichen Messverfahren (VO(EG)715/2007 in der gegenwärtig geltenden Fassung) im Rahmen der Typengenehmigung des Fahrzeugs auf Basis des WLTP-Prüfverfahrens erhoben. Die Angaben beziehen sich nicht auf ein einzelnes Fahrzeug und sind nicht Bestandteil des Angebotes, sondern dienen allein Vergleichszwecken zwischen den verschiedenen Fahrzeugtypen. Der Kraftstoffverbrauch und die CO2-Emissionen eines Fahrzeugs hängen nicht nur von der effizienten Ausnutzung des Kraftstoffs durch das Fahrzeug ab, sondern werden auch vom Fahrverhalten, Fahrstrecke und anderen nicht technischen Faktoren beeinflusst. Abweichende Verbrauchswerte, CO2-Emissionen und Reichweiten können sich durch Mehrausstattungen und Zubehör (z.B. Reifen, Anhängerkupplung, Dachträger etc.) sowie Fahrstil, Geschwindigkeit, Einsatz von Komfort/Nebenverbrauchern, Außentemperatur, Anzahl Mitfahrer, Zuladung, Auswahl Fahrprofil, Topografie uvm. ergeben. Diese Faktoren beeinflussen relevante Fahrzeugparameter wie z.B. Gewicht, Rollwiderstand und Aerodynamik.

VW Polo Friends TSI DSG



Der oben genannte Preis versteht sich inkl. 20% USt. und NoVa. Abbildungen können Symbolfotos sein. Angaben über ein Fahrzeug können in Einzelfällen unvollständig sein, weshalb wir bei Interesse eine vorherige Kontaktaufnahme mit dem Verkäufer empfehlen.* CO2-Emissions-Wert Bemessung: Die angegebenen Verbrauchs und Emissionswerte wurden nach den gesetzlichen Messverfahren (VO(EG)715/2007 in der gegenwärtig geltenden Fassung) im Rahmen der Typengenehmigung des Fahrzeugs auf Basis des WLTP-Prüfverfahrens erhoben. Die Angaben beziehen sich nicht auf ein einzelnes Fahrzeug und sind nicht Bestandteil des Angebotes, sondern dienen allein Vergleichszwecken zwischen den verschiedenen Fahrzeugtypen. Der Kraftstoffverbrauch und die CO2-Emissionen eines Fahrzeugs hängen nicht nur von der effizienten Ausnutzung des Kraftstoffs durch das Fahrzeug ab, sondern werden auch vom Fahrverhalten, Fahrstrecke und anderen nicht technischen Faktoren beeinflusst. Abweichende Verbrauchswerte, CO2-Emissionen und Reichweiten können sich durch Mehrausstattungen und Zubehör (z.B. Reifen, Anhängerkupplung, Dachträger etc.) sowie Fahrstil, Geschwindigkeit, Einsatz von Komfort/Nebenverbrauchern, Außentemperatur, Anzahl Mitfahrer, Zuladung, Auswahl Fahrprofil, Topografie uvm. ergeben. Diese Faktoren beeinflussen relevante Fahrzeugparameter wie z.B. Gewicht, Rollwiderstand und Aerodynamik.

VW Polo Friends TSI DSG

Finanzierung: Kredit



Von niedrigen Monatsraten profitieren? Das geht mit dem RestwertKredit der Porsche Bank, denn der Restwert wird erst bei Vertragsende fällig. Nach Ende der Laufzeit ganz einfach wählen, ob das Fahrzeug eingetauscht, per Anschlusskredit ausfinanziert oder die offene Kreditsumme selbstständig gezahlt werden soll. [Mehr erfahren](#)

| | |
|---|-------------|
| Fahrzeugpreis brutto | 26.980,00 € |
| Porsche Bank Paketbonus für Jungwagen | -3.500,00 € |
| Online Reservieren | 0,00 € |
| Kasko Versicherungsstufe 00 | 0,00 € |
| Aktionspreis brutto mit Boni | 23.480,00 € |
| Laufzeit | 60 Monate |
| Eigenleistung als Betrag | 8200 € |
| Restkredit in % vom Fahrzeugpreis brutto | 0 % |
| Restkredit als Betrag | 0,00 € |
| Kreditrate monatlich brutto | 307,42 € |

Versicherung



Immer auf der sicheren Seite. Mit den leistungsstarken Produkten der Porsche Versicherung. [Mehr erfahren](#)

| | |
|--|--------------------|
| Aktuelle Versicherungsstufe | 0 |
| Anmeldebezirk | W |
| Versicherungsnehmer | älter als 24 Jahre |
| Kaskoart | vollKASKO 128,70 € |
| Kfz-Haftpflicht | 34,10 € |
| motorbezogene Versicherungssteuer | 25,92 € |
| Kfz-Insassenunfall-Versicherung | 6,63 € |
| Kfz-Rechtsschutz | 4,60 € |
| Versicherungsprämie monatlich | 199,95 € |

VW Polo Friends TSI DSG

Service/Wartung

Mit dem SERVICE-Produkt der Porsche Bank halten Sie Ihr Fahrzeug stets im besten Zustand und profitieren von fixen überschaubaren Kosten, über die gesamte Laufzeit.

| | |
|----------------------------------|------------------------------|
| Wartung | SERVICE (60/ 15000 km p.a) € |
| Wartungsentgelt monatlich | 38,10 € |
| Kilometer / Jahr | 15000 km |

VW Polo Friends TSI DSG

Zusammenfassung

| | |
|-------------------------------------|-----------------|
| Kreditrate monatlich brutto | 307,42 € |
| Versicherungsprämie monatlich | 199,95 € |
| Wartungsentgelt monatlich brutto | 38,10 € |
| Gesamtsumme monatlich brutto | 545,47 € |

Freibleibendes Musterangebot für Restwert Kredit inkl. USt, NoVA, zzgl. Bearbeitungskosten EUR 0,00, Gesamtkreditbetrag EUR 15.280,00, Laufzeit 60 Monate, Anzahlung EUR 8.200,00, Restkredit EUR 0,00, Sollzinssatz 7,67% variabel, Effektivzinssatz 7,95% variabel. Gesamtbetrag EUR 18.445,20. Kaskopflicht bonitätsabhängig - vollKASKO Selbstbehalt EUR 900,00 bei Reparatur in einer Markenwerkstatt, Effektivzinssatz inkl. KASKO 26,34%. Stand 07/2026. Ihr Verkaufsberater freut sich darauf, Ihnen ein individuelles Angebot erstellen zu können.

Finanzierung: Leasing



Stets liquide bleiben - Das klappt mit dem Restwert Leasing der Porsche Bank: anstelle von einmaligen Anschaffungskosten geht das ganz einfach durch niedrige monatliche Entgelte. Infos über weitere Leasing-Varianten kurzerhand beim nächsten Händler-Partner anfordern. [Mehr erfahren](#)

| | |
|---------------------------------------|-------------|
| Fahrzeugpreis brutto | 26.980,00 € |
| Porsche Bank Paketbonus für Jungwagen | -3.500,00 € |
| Online Reservieren | 0,00 € |
| Kasko Versicherungsstufe 00 | 0,00 € |
| Aktionspreis brutto mit Boni | 23.480,00 € |
| Laufzeit | 60 Monate |
| Kilometer / Jahr | 15000 km |
| Eigenleistung als Betrag | 8200 € |
| Leasingentgelt monatlich brutto | 144,90 € |

Versicherung



Immer auf der sicheren Seite. Mit den leistungsstarken Produkten der Porsche Versicherung. [Mehr erfahren](#)

VW Polo Friends TSI DSG

| | |
|--|--------------------|
| Aktuelle Versicherungsstufe | 0 |
| Anmeldebezirk | W |
| Versicherungsnehmer | älter als 24 Jahre |
| Kaskoart | vollKASKO 123,33 € |
| Kfz-Haftpflicht | 34,10 € |
| motorbezogene Versicherungssteuer | 25,92 € |
| Kfz-Insassenunfall-Versicherung | 6,63 € |
| Kfz-Rechtsschutz | 4,60 € |
| Versicherungsprämie monatlich | 194,58 € |

Service

Mit dem SERVICE-Produkt der Porsche Bank halten Sie Ihr Fahrzeug stets im besten Zustand und profitieren von fixen überschaubaren Kosten, über die gesamte Laufzeit.

| | |
|---------------------------------|------------------------------|
| Wartung | SERVICE (60/ 15000 km p.a) € |
| Serviceentgelt monatlich | 38,10 € |

VW Polo Friends TSI DSG

Zusammenfassung

| | |
|---|----------|
| Leasingentgelt monatlich brutto | 144,90 € |
| Versicherungsprämie monatlich | 194,58 € |
| Wartungsentgelt monatlich brutto | 38,10 € |
| Gesamtsumme monatlich brutto | 377,58 € |

Freibleibendes Musterangebot für Restwert Leasing inkl. USt, NoVA, zzgl. gesetzl. Vertragsgebühr EUR 159,48 und Bearbeitungskosten EUR 0,00. Gesamtleasingbetrag EUR 23.480,00, Laufzeit 60 Monate, Eigenleistung EUR 8.200,00, Km pro Jahr 15.000, Restwert EUR 11.935,64, Sollzinssatz 7,12% variabel, Effektivzinssatz 9,13% variabel, Gesamtbetrag EUR 28.989,12. Kaskopflicht bonitätsabhängig - vollKASKO Selbstbehalt EUR 900,00 bei Reparatur in einer Markenwerkstatt, Effektivzinssatz inkl. KASKO 25,50%. Stand 07/2026. Ihr Verkaufsberater freut sich darauf, Ihnen ein individuelles Angebot erstellen zu können.