

## CUPRA Leon SP Kombi 1.5 eTSI DSG



€ 34.480,- Verkaufspreis

leasingfähig

Betriebsnummer/Bestandsnummer: 230/2100

**Porsche St. Pölten**

Schanze 2

3100 St. Pölten

Telefon: +43 505 91123



Um dieses Fahrzeug wieder Online zu finden,  
einfach diesen QR Code scannen!

### Fahrzeugdaten

Farbe	Nacht-Schwarz Metallic	Getriebeart	Automatik
Erstzulassung	02/2026	Antrieb	Frontantrieb
Kilometerstand	201 km	Karosserie	Kombi
Leistung	110 kW/150 PS	Türen	5
Hubraum	1.498 cm <sup>3</sup>	Sitze	5
Kraftstoffart	Benzin	Vorbesitzer	1
Kombinierter Kraftstoffverbrauch	5.4 l/100km	Eigengewicht	1.439 kg
CO2-Emission	124.0 g/km	Gesamtgewicht	1.960 kg

### Kampagnen

- Porsche Bank Bonus
- Porsche Bank Servicebonus
- Porsche Bank Versicherungsbonus
- Online Reservieren
- Kasko Versicherungsstufe 00

### Mehrausstattungen

- Winter-Paket
- EDGE Paket
- Rechtshinweise mobile Online-Dienste
- Anhängervorrichtung schwenkbar
- Felgen Alu 18" "GARBI" Kupfer
- Verpflicht. Erstzulassung bis 30.06.2026
- 5 Jahre / 100.000 km Garantie

### Serienausstattung

- Mittelarmlehne vorne
- Vordersitze höhenverstellbar
- Gurtanschnallkontrolle auf allen
- Ambientebeleuchtung Tür einfarbig

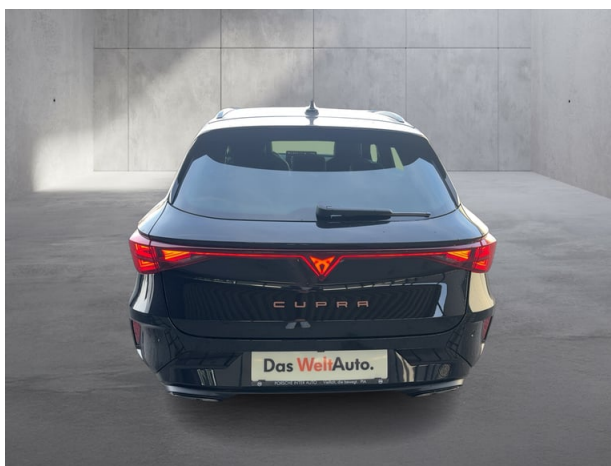
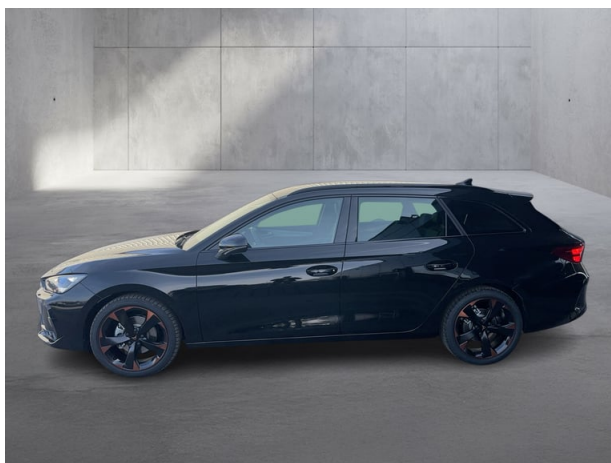
Der oben genannte Preis versteht sich inkl. 20% USt. und NoVa. Abbildungen können Symbolfotos sein. Angaben über ein Fahrzeug können in Einzelfällen unvollständig sein, weshalb wir bei Interesse eine vorherige Kontaktaufnahme mit dem Verkäufer empfehlen.\* CO2-Emissions-Wert Bemessung: Die angegebenen Verbrauchs und Emissionswerte wurden nach den gesetzlichen Messverfahren (VO(EG)715/2007 in der gegenwärtig geltenden Fassung) im Rahmen der Typengenehmigung des Fahrzeugs auf Basis des WLTP-Prüfverfahrens erhoben. Die Angaben beziehen sich nicht auf ein einzelnes Fahrzeug und sind nicht Bestandteil des Angebotes, sondern dienen allein Vergleichszwecken zwischen den verschiedenen Fahrzeugtypen. Der Kraftstoffverbrauch und die CO2-Emissionen eines Fahrzeugs hängen nicht nur von der effizienten Ausnutzung des Kraftstoffs durch das Fahrzeug ab, sondern werden auch vom Fahrverhalten, Fahrstrecke und anderen nicht technischen Faktoren beeinflusst. Abweichende Verbrauchswerte, CO2-Emissionen und Reichweiten können sich durch Mehrausstattungen und Zubehör (z.B. Reifen, Anhängerkupplung, Dachträger etc.) sowie Fahrstil, Geschwindigkeit, Einsatz von Komfort/Nebenverbrauchern, Außentemperatur, Anzahl Mitfahrer, Zuladung, Auswahl Fahrprofil, Topografie uvm. ergeben. Diese Faktoren beeinflussen relevante Fahrzeugparameter wie z.B. Gewicht, Rollwiderstand und Aerodynamik.

## CUPRA Leon SP Kombi 1.5 eTSI DSG

- Dachreling Schwarz glänzend
- Wischwasserstandsanzeige
- Zentralairbag zwischen den Vordersitzen
- Innenspiegel automatisch abblendend
- Außenspiegel elektr. verstell-/beheiz-
- Sitzbezug Stoff
- Gepäckraumabdeckung
- Tankvolumen 45 Liter
- Radschrauben Standard ohne
- Sonnenblenden mit beleuchtetem Spiegel
- Adaptive Geschwindigkeitsregelung (ACC)
- Media System 12,9" (32,8cm)
- Differentialsperre (XDS)
- Coming Home & Leaving Home Funktion
- 3-Punkt-Sicherheitsgurte
- Fensterheber elektrisch vorne & hinten
- Doppelton-Signalhorn
- LED-Rückleuchten inkl. dynamischer
- Regen- und Lichtsensor
- Lendenwirbelstütze f. Fahrer & Beifahrer
- 230V-Steckdose im Gepäckraum sowie 12V-
- CUPRA CONNECT 3.0
- Airbag für Fahrer und Beifahrer
- Antenne für Radio
- Digitales Cockpit Plus 10"
- Müdigkeits- und Ablenkungserkennung
- Fernlichtassistent
- Elektronische Handbremse mit Auto-Hold
- Einstiegsleisten beleuchtet
- Start-Stopp-System
- Induktionsladeschale belüftet (15 Watt)
- Ausweich- und Abbiegeassistent
- Voll-LED-Scheinwerfer (HIGH)
- Kindersitzbefestigung für I-Size
- Pedale in Aluminium-Optik
- Dachhimmel schwarz
- Sport-Komfortsitze
- Spurhalteassistent
- CUPRA Stoßstangen
- 5 Jahre / 100.000 km Garantie
- Kopfstützen vorne und hinten
- Progressivlenkung
- Rechtshinweise mobile Online-Dienste
- Preisschutz
- Bordwerkzeug
- Bluetooth-Freisprecheinrichtung
- 2x USB-C vorne + 2x USB-C hinten
- Leseleuchten LED vorne und hinten
- Fernentriegelung für die Rücksitzbank
- Supersport-Lenkrad beheizbar
- Scheibenbremsen hinten
- Tire-Mobility-Set
- LED-Nebelscheinwerfer mit Abbiegelicht
- Front Assist
- Netztrennwand für Gepäckraum
- Parksensoren vorne und hinten
- DSG Wippschalter (shift by wire)
- Fensterschachtleisten Schwarz glänzend
- CUPRA Full Link WIFI
- Wärmeschutzverglasung Frontscheibe
- Wegfahrsperrung elektronisch
- Reifen 225/40 R18
- Lüftungsumrandung in Dark Aluminium
- Verbundlenkerachse
- Leuchtweitenregulierung automatisch
- CUPRA Fahrprofile
- CUPRA Emblem am Lenkrad
- Spracherkennung
- 3-Zonen-Klimaanlage "Climatronic"
- Scheiben abgedunkelt (ab B-Säule)
- Verkehrszeichenerkennung
- Kessy (Keyless Go)
- Ladeboden variabel
- Digitaler Radioempfang (DAB)
- Haltegriffe am Dachhimmel
- Kopfhörax-Airbags vorne und hinten
- 7 Lautsprecher
- Heckscheiben Wisch-/Waschanlage
- Mittellarmlehne hinten inkl. Rücksitz-
- Alkohol-Interlock Vorbereitung
- Heckklappe elektrisch
- Reifendruckkontrolle
- Taschen an der Rückseite der Vordersitze
- Welcome Light im Außenspiegel

Der oben genannte Preis versteht sich inkl. 20% USt. und NoVa. Abbildungen können Symbolfotos sein. Angaben über ein Fahrzeug können in Einzelfällen unvollständig sein, weshalb wir bei Interesse eine vorherige Kontaktaufnahme mit dem Verkäufer empfehlen.\* CO2-Emissions-Wert Bemessung: Die angegebenen Verbrauchs- und Emissionswerte wurden nach den gesetzlichen Messverfahren (VO(EG)715/2007 in der gegenwärtig geltenden Fassung) im Rahmen der Typengenehmigung des Fahrzeugs auf Basis des WLTP-Prüfverfahrens erhoben. Die Angaben beziehen sich nicht auf ein einzelnes Fahrzeug und sind nicht Bestandteil des Angebotes, sondern dienen allein Vergleichszwecken zwischen den verschiedenen Fahrzeugtypen. Der Kraftstoffverbrauch und die CO2-Emissionen eines Fahrzeugs hängen nicht nur von der effizienten Ausnutzung des Kraftstoffs durch das Fahrzeug ab, sondern werden auch vom Fahrverhalten, Fahrstrecke und anderen nicht technischen Faktoren beeinflusst. Abweichende Verbrauchswerte, CO2-Emissionen und Reichweiten können sich durch Mehrausstattungen und Zubehör (z.B. Reifen, Anhängerkupplung, Dachträger etc.) sowie Fahrstil, Geschwindigkeit, Einsatz von Komfort/Nebenverbrauchern, Außentemperatur, Anzahl Mitfahrer, Zuladung, Auswahl Fahrprofil, Topografie uvm. ergeben. Diese Faktoren beeinflussen relevante Fahrzeugparameter wie z.B. Gewicht, Rollwiderstand und Aerodynamik.

## CUPRA Leon SP Kombi 1.5 eTSI DSG



Der oben genannte Preis versteht sich inkl. 20% USt. und NoVa. Abbildungen können Symbolfotos sein. Angaben über ein Fahrzeug können in Einzelfällen unvollständig sein, weshalb wir bei Interesse eine vorherige Kontaktaufnahme mit dem Verkäufer empfehlen.\* CO2-Emissions-Wert Bemessung: Die angegebenen Verbrauchs und Emissionswerte wurden nach den gesetzlichen Messverfahren (VO(EG)715/2007 in der gegenwärtig geltenden Fassung) im Rahmen der Typengenehmigung des Fahrzeugs auf Basis des WLTP-Prüfverfahrens erhoben. Die Angaben beziehen sich nicht auf ein einzelnes Fahrzeug und sind nicht Bestandteil des Angebotes, sondern dienen allein Vergleichszwecken zwischen den verschiedenen Fahrzeugtypen. Der Kraftstoffverbrauch und die CO2-Emissionen eines Fahrzeugs hängen nicht nur von der effizienten Ausnutzung des Kraftstoffs durch das Fahrzeug ab, sondern werden auch vom Fahrverhalten, Fahrstrecke und anderen nicht technischen Faktoren beeinflusst. Abweichende Verbrauchswerte, CO2-Emissionen und Reichweiten können sich durch Mehrausstattungen und Zubehör (z.B. Reifen, Anhängerkupplung, Dachträger etc.) sowie Fahrstil, Geschwindigkeit, Einsatz von Komfort/Nebenverbrauchern, Außentemperatur, Anzahl Mitfahrer, Zuladung, Auswahl Fahrprofil, Topografie uvm. ergeben. Diese Faktoren beeinflussen relevante Fahrzeugparameter wie z.B. Gewicht, Rollwiderstand und Aerodynamik.

## CUPRA Leon SP Kombi 1.5 eTSI DSG

### Finanzierung: Kredit



Von niedrigen Monatsraten profitieren? Das geht mit dem RestwertKredit der Porsche Bank, denn der Restwert wird erst bei Vertragsende fällig. Nach Ende der Laufzeit ganz einfach wählen, ob das Fahrzeug eingetauscht, per Anschlusskredit ausfinanziert oder die offene Kreditsumme selbstständig gezahlt werden soll. [Mehr erfahren](#)

<b>Fahrzeugpreis brutto</b>	34.480,00 €
<b>Porsche Bank Bonus</b>	-2.000,00 €
<b>Porsche Bank Servicebonus</b>	-1.000,00 €
<b>Porsche Bank Versicherungsbonus</b>	-500,00 €
<b>Online Reservieren</b>	0,00 €
<b>Kasko Versicherungsstufe 00</b>	0,00 €
<b>Aktionspreis brutto mit Boni</b>	30.980,00 €
<b>Laufzeit</b>	60 Monate
<b>Eigenleistung als Betrag</b>	10800 €
<b>Restkredit in % vom Fahrzeugpreis brutto</b>	0 %
<b>Restkredit als Betrag</b>	0,00 €
<b>Kreditrate monatlich brutto</b>	406,01 €

### Versicherung



Immer auf der sicheren Seite. Mit den leistungsstarken Produkten der Porsche Versicherung. [Mehr erfahren](#)

<b>Aktuelle Versicherungsstufe</b>	0
<b>Anmeldebezirk</b>	W
<b>Versicherungsnehmer</b>	älter als 24 Jahre
<b>Kaskoart</b>	vollKASKO 170,63 €
<b>Kfz-Haftpflicht</b>	42,53 €
<b>motorbezogene Versicherungssteuer</b>	56,16 €
<b>Kfz-Insassenunfall-Versicherung</b>	6,63 €

## CUPRA Leon SP Kombi 1.5 eTSI DSG

Kfz-Rechtsschutz	4,60 €
Versicherungsprämie monatlich	280,55 €

### Service/Wartung

Mit dem SERVICE-Produkt der Porsche Bank halten Sie Ihr Fahrzeug stets im besten Zustand und profitieren von fixen überschaubaren Kosten, über die gesamte Laufzeit.

Wartung	SERVICE (60/ 15000 km p.a) €
Wartungsentgelt monatlich	39,76 €
Kilometer / Jahr	15000 km

## CUPRA Leon SP Kombi 1.5 eTSI DSG

### Zusammenfassung

Kreditrate monatlich brutto	406,01 €
Versicherungsprämie monatlich	280,55 €
Wartungsentgelt monatlich brutto	39,76 €
<b>Gesamtsumme monatlich brutto</b>	<b>726,32 €</b>

Freibleibendes Musterangebot für Restwert Kredit inkl. USt, NoVA, zzgl. Bearbeitungskosten EUR 0,00, Gesamtkreditbetrag EUR 20.180,00, Laufzeit 60 Monate, Anzahlung EUR 10.800,00, Restkredit EUR 0,00, Sollzinssatz 7,67% variabel, Effektivzinssatz 7,95% variabel. Gesamtbetrag EUR 24.360,60. Kaskopflicht bonitätsabhängig - vollKASKO Selbstbehalt EUR 900,00 bei Reparatur in einer Markenwerkstatt, Effektivzinssatz inkl. KASKO 26,41%. Stand 07/2026. Ihr Verkaufsberater freut sich darauf, Ihnen ein individuelles Angebot erstellen zu können.

### Finanzierung: Leasing



Stets liquide bleiben - Das klappt mit dem Restwert Leasing der Porsche Bank: anstelle von einmaligen Anschaffungskosten geht das ganz einfach durch niedrige monatliche Entgelte. Infos über weitere Leasing-Varianten kurzerhand beim nächsten Händler-Partner anfordern. [Mehr erfahren](#)

Fahrzeugpreis brutto	34.480,00 €
Porsche Bank Bonus	-2.000,00 €
Porsche Bank Servicebonus	-1.000,00 €
Porsche Bank Versicherungsbonus	-500,00 €
Online Reservieren	0,00 €
Kasko Versicherungsstufe 00	0,00 €
<b>Aktionspreis brutto mit Boni</b>	<b>30.980,00 €</b>
Laufzeit	60 Monate
Kilometer / Jahr	15000 km
Eigenleistung als Betrag	10800 €
<b>Leasingentgelt monatlich brutto</b>	<b>247,26 €</b>

### Versicherung



Der oben genannte Preis versteht sich inkl. 20% USt. und NoVa. Abbildungen können Symbolfotos sein. Angaben über ein Fahrzeug können in Einzelfällen unvollständig sein, weshalb wir bei Interesse eine vorherige Kontaktaufnahme mit dem Verkäufer empfehlen.\* CO2-Emissions-Wert Bemessung: Die angegebenen Verbrauchs und Emissionswerte wurden nach den gesetzlichen Messverfahren (VO(EG)715/2007 in der gegenwärtig geltenden Fassung) im Rahmen der Typengenehmigung des Fahrzeugs auf Basis des WLTP-Prüfverfahrens erhoben. Die Angaben beziehen sich nicht auf ein einzelnes Fahrzeug und sind nicht Bestandteil des Angebotes, sondern dienen allein Vergleichszwecken zwischen den verschiedenen Fahrzeugtypen. Der Kraftstoffverbrauch und die CO2-Emissionen eines Fahrzeugs hängen nicht nur von der effizienten Ausnutzung des Kraftstoffs durch das Fahrzeug ab, sondern werden auch vom Fahrverhalten, Fahrstrecke und anderen nicht technischen Faktoren beeinflusst. Abweichende Verbrauchswerte, CO2-Emissionen und Reichweiten können sich durch Mehrausstattungen und Zubehör (z.B. Reifen, Anhängerkupplung, Dachträger etc.) sowie Fahrstil, Geschwindigkeit, Einsatz von Komfort/Nebenverbrauchern, Außentemperatur, Anzahl Mitfahrer, Zuladung, Auswahl Fahrprofil, Topografie uvm. ergeben. Diese Faktoren beeinflussen relevante Fahrzeugparameter wie z.B. Gewicht, Rollwiderstand und Aerodynamik.

## CUPRA Leon SP Kombi 1.5 eTSI DSG

Immer auf der sicheren Seite. Mit den leistungsstarken Produkten der Porsche Versicherung. [Mehr erfahren](#)

<b>Aktuelle Versicherungsstufe</b>	0
<b>Anmeldebezirk</b>	W
<b>Versicherungsnehmer</b>	älter als 24 Jahre
<b>Kaskoart</b>	vollKASKO 163,53 €
<b>Kfz-Haftpflicht</b>	42,53 €
<b>motorbezogene Versicherungssteuer</b>	56,16 €
<b>Kfz-Insassenunfall-Versicherung</b>	6,63 €
<b>Kfz-Rechtsschutz</b>	4,60 €
<b>Versicherungsprämie monatlich</b>	273,45 €

### Service

Mit dem SERVICE-Produkt der Porsche Bank halten Sie Ihr Fahrzeug stets im besten Zustand und profitieren von fixen überschaubaren Kosten, über die gesamte Laufzeit.

<b>Wartung</b>	SERVICE (60/ 15000 km p.a) €
<b>Serviceentgelt monatlich</b>	39,76 €

## CUPRA Leon SP Kombi 1.5 eTSI DSG

### Zusammenfassung

<b>Leasingentgelt monatlich brutto</b>	247,26 €
<b>Versicherungsprämie monatlich</b>	273,45 €
<b>Wartungsentgelt monatlich brutto</b>	39,76 €
<b>Gesamtsumme monatlich brutto</b>	560,47 €

Freibleibendes Musterangebot für Restwert Leasing inkl. USt, NoVA, zzgl. gesetzl. Vertragsgebühr EUR 227,00 und Bearbeitungskosten EUR 0,00. Gesamtleasingbetrag EUR 30.980,00, Laufzeit 60 Monate, Eigenleistung EUR 10.800,00, Km pro Jahr 15.000, Restwert EUR 11.723,20, Sollzinssatz 7,12% variabel, Effektivzinssatz 9,37% variabel, Gesamtbetrag EUR 37.585,80. Kaskopflicht bonitätsabhängig - vollKASKO Selbstbehalt EUR 900,00 bei Reparatur in einer Markenwerkstatt, Effektivzinssatz inkl. KASKO 27,58%. Stand 07/2026. Ihr Verkaufsberater freut sich darauf, Ihnen ein individuelles Angebot erstellen zu können.