

## Škoda Karoq Sportline TSI DSG ACT



€ 39.980,- Verkaufspreis

leasingfähig

Betriebsnummer/Bestandsnummer: 220/6345

**Autohaus Wais**

Wienerstrasse 62

3830 Waidhofen/Thaya

Telefon: +43 2842 52178



Um dieses Fahrzeug wieder Online zu finden,  
einfach diesen QR Code scannen!

### Fahrzeugdaten

Farbe	Velvet-Rot Metallic	Getriebeart	Automatik
Erstzulassung	01/2026	Antrieb	Frontantrieb
Kilometerstand	1.200 km	Karosserie	SUV
Leistung	110 kW/150 PS	Türen	5
Hubraum	1.498 cm <sup>3</sup>	Sitze	5
Kraftstoffart	Benzin	Vorbesitzer	1
Kombinierter Kraftstoffverbrauch	6.3 l/100km	Eigengewicht	1.421 kg
CO2-Emission	144.0 g/km	Gesamtgewicht	1.930 kg

### Kampagnen

- Porsche Bank Bonus
- Porsche Bank Servicebonus
- Porsche Bank Versicherungsbonus
- Verlängerte Herstellergarantie
- Online Reservieren
- Kasko Versicherungsstufe 00

### Zusatzinfo:

Fahrzeugabgabe ab 08.04.2026 Die am Fahrzeug montierten Winterkomplettäder sind optional gegen Aufpreis - Die Auslieferung erfolgt mit Sommerkomplettädern siehe letztes Bild.

### Mehrausstattungen

- Anhängerkupplung schwenkbar
- Škoda Plus Garantie 5 Jahre | 100.000 km
- Anhängerarrangier-Assistent
- Park Plus-Paket
- Ladeboden variabel
- Sportline-Paket

Der oben genannte Preis versteht sich inkl. 20% USt. und NoVa. Abbildungen können Symbolfotos sein. Angaben über ein Fahrzeug können in Einzelfällen unvollständig sein, weshalb wir bei Interesse eine vorherige Kontaktaufnahme mit dem Verkäufer empfehlen.\* CO2-Emissions-Wert Bemessung: Die angegebenen Verbrauchs und Emissionswerte wurden nach den gesetzlichen Messverfahren (VO(EG)715/2007 in der gegenwärtig geltenden Fassung) im Rahmen der Typengenehmigung des Fahrzeugs auf Basis des WLTP-Prüfverfahrens erhoben. Die Angaben beziehen sich nicht auf ein einzelnes Fahrzeug und sind nicht Bestandteil des Angebotes, sondern dienen allein Vergleichszwecken zwischen den verschiedenen Fahrzeugtypen. Der Kraftstoffverbrauch und die CO2-Emissionen eines Fahrzeugs hängen nicht nur von der effizienten Ausnutzung des Kraftstoffs durch das Fahrzeug ab, sondern werden auch vom Fahrverhalten, Fahrstrecke und anderen nicht technischen Faktoren beeinflusst. Abweichende Verbrauchswerte, CO2-Emissionen und Reichweiten können sich durch Mehrausstattungen und Zubehör (z.B. Reifen, Anhängerkupplung, Dachträger etc.) sowie Fahrstil, Geschwindigkeit, Einsatz von Komfort/Nebenverbrauchern, Außentemperatur, Anzahl Mitfahrer, Zuladung, Auswahl Fahrprofil, Topografie uvm. ergeben. Diese Faktoren beeinflussen relevante Fahrzeugparameter wie z.B. Gewicht, Rollwiderstand und Aerodynamik.

Ausdruck vom 05.07.2026

220/6345

Seite 1/8

## Škoda Karoq Sportline TSI DSG ACT

- Škoda TopCard - 12 Monate gültig

- Reserve-Notrad Stahl schmal

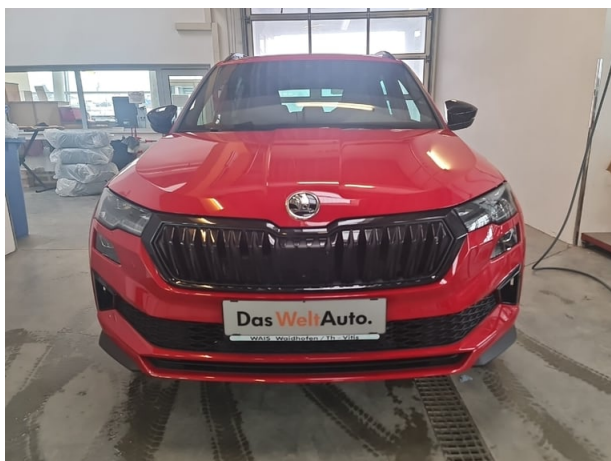
### Serienausstattung

- Schließ- und Öffnungssystem KESSY
- Licht-Assistent
- Außenspiegel elektrisch
- LED-Heckleuchte animiert
- Steckdose 12 V im Gepäckraum
- Care Connect
- USB-C | 230V | 12V Stromanschluss hinten
- Heckklappe mit elektr. Komfortöffnung
- Spurhalte-Assistent
- LED-Matrix-Scheinwerfer
- Radio Navigation Amundsen 8"
- Gepäckraumbeleuchtung
- Innenspiegel mit autom. Ablendung
- Telefonbox
- Parkscheinhalter
- Flaschenhalter in den Türen vorne/hinten
- Schlüssel zusätzlich
- Teppich-Fußmatten
- Care Connect
- Müdigkeit- und Aufmerksamkeits-Assistent
- Lendenwirbelstützen in Vordersitzlehnen
- Kindersitz-Halterungen
- Regensensor
- Gepäckraumabdeckung
- Ablagefach
- Befestigungssystem im Gepäckraum
- Frontradar-Assistent
- "Exterieur Karoq Sportline"
- Verkehrszeichen-Erkennung
- Fahrprofilauswahl
- Parksensoren hinten
- Scheiben ab B-Säule abgedunkelt
- USB-C-Anschlüsse vorne
- Speedlimiter
- Kontroll-Leuchte für Waschwasser
- Brillenfach im Dachhimmel
- Sitzheizung vorne
- Freisprechanlage mit Bluetooth

- Digitaler Radioempfang DAB+
- Rücksitzlehnen mit Ferntriebregelung
- Lautsprecher vorne/hinten (8 Stück)
- Distanzregelung automatisch
- Easy-Start
- Airbags (7 Stück)
- Reifendruckkontrolle
- LM-Felgen 18" Procyon schwarz
- ABS, ASR, EDS, ESC, HBA, MKB, XDS
- Außenspiegel elektrisch anklappbar
- Mittelkonsole vorne mit Getränkehalter
- Rücksitzlehne 1/3 : 2/3 geteilt umlegbar
- Berg-Anfahr-Assistent
- Mittellarmlehne vorne verstellbar
- Parkbremse elektronisch
- Dachkanten-Spoiler groß
- Einstiegsleisten vorne
- Parksensoren vorne
- Dachhaltegriffe vorne/hinten
- Steckdose 12 V vorne
- OPF (Ottopartikelfilter)
- Pannenset
- Fahrer/Beifahrersitz höhenverstellbar
- Regenschirm unter dem Beifahrersitz
- "Design Selection Sportline"
- Virtual Cockpit 10"
- Scheinwerfer-Reinigungsanlage
- SmartLink kabellos
- Lederlenkrad 3-Speichen SL beheizbar
- Mittellarmlehne hinten mit Getränkehalter
- Zentralverriegelung mit Fernbedienung
- LED-Leseleuchten vorne/hinten
- Warnwestenhalter vorne/hinten
- Eiskratzer im Tankdeckel
- Handschuhfach beleuchtet
- Klimaanlage Climatronic 2-Zonen
- Fensterheber vorne/hinten elektrisch
- Rückfahrkamera

Der oben genannte Preis versteht sich inkl. 20% USt. und NoVa. Abbildungen können Symbolfotos sein. Angaben über ein Fahrzeug können in Einzelfällen unvollständig sein, weshalb wir bei Interesse eine vorherige Kontaktaufnahme mit dem Verkäufer empfehlen.\* CO2-Emissions-Wert Bemessung: Die angegebenen Verbrauchs- und Emissionswerte wurden nach den gesetzlichen Messverfahren (VO(EG)715/2007 in der gegenwärtig geltenden Fassung) im Rahmen der Typengenehmigung des Fahrzeugs auf Basis des WLTP-Prüfverfahrens erhoben. Die Angaben beziehen sich nicht auf ein einzelnes Fahrzeug und sind nicht Bestandteil des Angebotes, sondern dienen allein Vergleichszwecken zwischen den verschiedenen Fahrzeugtypen. Der Kraftstoffverbrauch und die CO2-Emissionen eines Fahrzeugs hängen nicht nur von der effizienten Ausnutzung des Kraftstoffs durch das Fahrzeug ab, sondern werden auch vom Fahrverhalten, Fahrstrecke und anderen nicht technischen Faktoren beeinflusst. Abweichende Verbrauchswerte, CO2-Emissionen und Reichweiten können sich durch Mehrausstattungen und Zubehör (z.B. Reifen, Anhängerkupplung, Dachträger etc.) sowie Fahrstil, Geschwindigkeit, Einsatz von Komfort/Nebenverbrauchern, Außentemperatur, Anzahl Mitfahrer, Zuladung, Auswahl Fahrprofil, Topografie uvm. ergeben. Diese Faktoren beeinflussen relevante Fahrzeugparameter wie z.B. Gewicht, Rollwiderstand und Aerodynamik.

## Škoda Karoq Sportline TSI DSG ACT



## Škoda Karoq Sportline TSI DSG ACT

### Finanzierung: Kredit



Von niedrigen Monatsraten profitieren? Das geht mit dem RestwertKredit der Porsche Bank, denn der Restwert wird erst bei Vertragsende fällig. Nach Ende der Laufzeit ganz einfach wählen, ob das Fahrzeug eingetauscht, per Anschlusskredit ausfinanziert oder die offene Kreditsumme selbstständig gezahlt werden soll. [Mehr erfahren](#)

<b>Fahrzeugpreis brutto</b>	39.980,00 €
<b>Porsche Bank Bonus</b>	-3.000,00 €
<b>Porsche Bank Servicebonus</b>	-1.000,00 €
<b>Porsche Bank Versicherungsbonus</b>	-500,00 €
<b>Verlängerte Herstellergarantie</b>	0,00 €
<b>Online Reservieren</b>	0,00 €
<b>Kasko Versicherungsstufe 00</b>	0,00 €
<b>Anschlussgarantie</b>	0,00 €
<b>Aktionspreis brutto mit Boni</b>	35.480,00 €
<b>Laufzeit</b>	60 Monate
<b>Eigenleistung als Betrag</b>	12400 €
<b>Restkredit in % vom Fahrzeugpreis brutto</b>	0 %
<b>Restkredit als Betrag</b>	0,00 €
<b>Kreditrate monatlich brutto</b>	464,35 €

### Versicherung



Immer auf der sicheren Seite. Mit den leistungsstarken Produkten der Porsche Versicherung. [Mehr erfahren](#)

<b>Aktuelle Versicherungsstufe</b>	0
<b>Anmeldebezirk</b>	W
<b>Versicherungsnehmer</b>	älter als 24 Jahre
<b>Kaskoart</b>	vollKASKO 202,85 €
<b>Kfz-Haftpflicht</b>	42,53 €

Der oben genannte Preis versteht sich inkl. 20% USt. und NoVa. Abbildungen können Symbolfotos sein. Angaben über ein Fahrzeug können in Einzelfällen unvollständig sein, weshalb wir bei Interesse eine vorherige Kontaktaufnahme mit dem Verkäufer empfehlen.\* CO2-Emissions-Wert Bemessung: Die angegebenen Verbrauchs und Emissionswerte wurden nach den gesetzlichen Messverfahren (VO(EG)715/2007 in der gegenwärtig geltenden Fassung) im Rahmen der Typengenehmigung des Fahrzeugs auf Basis des WLTP-Prüfverfahrens erhoben. Die Angaben beziehen sich nicht auf ein einzelnes Fahrzeug und sind nicht Bestandteil des Angebotes, sondern dienen allein Vergleichszwecken zwischen den verschiedenen Fahrzeugtypen. Der Kraftstoffverbrauch und die CO2-Emissionen eines Fahrzeugs hängen nicht nur von der effizienten Ausnutzung des Kraftstoffs durch das Fahrzeug ab, sondern werden auch vom Fahrverhalten, Fahrstrecke und anderen nicht technischen Faktoren beeinflusst. Abweichende Verbrauchswerte, CO2-Emissionen und Reichweiten können sich durch Mehrausstattungen und Zubehör (z.B. Reifen, Anhängerkupplung, Dachträger etc.) sowie Fahrstil, Geschwindigkeit, Einsatz von Komfort/Nebenverbrauchern, Außentemperatur, Anzahl Mitfahrer, Zuladung, Auswahl Fahrprofil, Topografie uvm. ergeben. Diese Faktoren beeinflussen relevante Fahrzeugparameter wie z.B. Gewicht, Rollwiderstand und Aerodynamik.

## Škoda Karoq Sportline TSI DSG ACT

motorbezogene Versicherungssteuer	70,56 €
Kfz-Insassenunfall-Versicherung	6,63 €
Kfz-Rechtsschutz	4,60 €
Versicherungsprämie monatlich	327,17 €

### Service/Wartung

Mit dem SERVICE-Produkt der Porsche Bank halten Sie Ihr Fahrzeug stets im besten Zustand und profitieren von fixen überschaubaren Kosten, über die gesamte Laufzeit.

Wartung	SERVICE (60/ 15000 km p.a) €
Wartungsentgelt monatlich	42,60 €
Kilometer / Jahr	15000 km

## Škoda Karoq Sportline TSI DSG ACT

### Zusammenfassung

Kreditrate monatlich brutto	464,35 €
Versicherungsprämie monatlich	327,17 €
Wartungsentgelt monatlich brutto	42,60 €
<b>Gesamtsumme monatlich brutto</b>	<b>834,12 €</b>

Freibleibendes Musterangebot für Restwert Kredit inkl. USt, NoVA, zzgl. Bearbeitungskosten EUR 0,00, Gesamtkreditbetrag EUR 23.080,00, Laufzeit 60 Monate, Anzahlung EUR 12.400,00, Restkredit EUR 0,00, Sollzinssatz 7,67% variabel, Effektivzinssatz 7,95% variabel. Gesamtbetrag EUR 27.861,00. Kaskopflicht bonitätsabhängig - vollKASKO Selbstbehalt EUR 900,00 bei Reparatur in einer Markenwerkstatt, Effektivzinssatz inkl. KASKO 27,12%. Stand 07/2026. Ihr Verkaufsberater freut sich darauf, Ihnen ein individuelles Angebot erstellen zu können.

### Finanzierung: Leasing



Stets liquide bleiben - Das klappt mit dem Restwert Leasing der Porsche Bank: anstelle von einmaligen Anschaffungskosten geht das ganz einfach durch niedrige monatliche Entgelte. Infos über weitere Leasing-Varianten kurzerhand beim nächsten Händler-Partner anfordern. [Mehr erfahren](#)

Fahrzeugpreis brutto	39.980,00 €
Porsche Bank Bonus	-3.000,00 €
Porsche Bank Servicebonus	-1.000,00 €
Porsche Bank Versicherungsbonus	-500,00 €
Verlängerte Herstellergarantie	0,00 €
Online Reservieren	0,00 €
Kasko Versicherungsstufe 00	0,00 €
Anschlussgarantie	0,00 €
<b>Aktionspreis brutto mit Boni</b>	<b>35.480,00 €</b>
Laufzeit	60 Monate
Kilometer / Jahr	15000 km
Eigenleistung als Betrag	12400 €
<b>Leasingentgelt monatlich brutto</b>	<b>263,67 €</b>

Der oben genannte Preis versteht sich inkl. 20% USt. und NoVa. Abbildungen können Symbolfotos sein. Angaben über ein Fahrzeug können in Einzelfällen unvollständig sein, weshalb wir bei Interesse eine vorherige Kontaktaufnahme mit dem Verkäufer empfehlen.\* CO2-Emissions-Wert Bemessung: Die angegebenen Verbrauchs und Emissionswerte wurden nach den gesetzlichen Messverfahren (VO(EG)715/2007 in der gegenwärtig geltenden Fassung) im Rahmen der Typengenehmigung des Fahrzeugs auf Basis des WLTP-Prüfverfahrens erhoben. Die Angaben beziehen sich nicht auf ein einzelnes Fahrzeug und sind nicht Bestandteil des Angebotes, sondern dienen allein Vergleichszwecken zwischen den verschiedenen Fahrzeugtypen. Der Kraftstoffverbrauch und die CO2-Emissionen eines Fahrzeugs hängen nicht nur von der effizienten Ausnutzung des Kraftstoffs durch das Fahrzeug ab, sondern werden auch vom Fahrverhalten, Fahrstrecke und anderen nicht technischen Faktoren beeinflusst. Abweichende Verbrauchswerte, CO2-Emissionen und Reichweiten können sich durch Mehrausstattungen und Zubehör (z.B. Reifen, Anhängerkupplung, Dachträger etc.) sowie Fahrstil, Geschwindigkeit, Einsatz von Komfort/Nebenverbrauchern, Außentemperatur, Anzahl Mitfahrer, Zuladung, Auswahl Fahrprofil, Topografie uvm. ergeben. Diese Faktoren beeinflussen relevante Fahrzeugparameter wie z.B. Gewicht, Rollwiderstand und Aerodynamik.

## Škoda Karoq Sportline TSI DSG ACT

### Versicherung



Immer auf der sicheren Seite. Mit den leistungsstarken Produkten der Porsche Versicherung. [Mehr erfahren](#)

<b>Aktuelle Versicherungsstufe</b>	0
<b>Anmeldebezirk</b>	W
<b>Versicherungsnehmer</b>	älter als 24 Jahre
<b>Kaskoart</b>	vollKASKO 194,40 €
<b>Kfz-Haftpflicht</b>	42,53 €
<b>motorbezogene Versicherungssteuer</b>	70,56 €
<b>Kfz-Insassenunfall-Versicherung</b>	6,63 €
<b>Kfz-Rechtsschutz</b>	4,60 €
<b>Versicherungsprämie monatlich</b>	318,72 €

### Service

Mit dem SERVICE-Produkt der Porsche Bank halten Sie Ihr Fahrzeug stets im besten Zustand und profitieren von fixen überschaubaren Kosten, über die gesamte Laufzeit.

<b>Wartung</b>	SERVICE (60/ 15000 km p.a) €
<b>Serviceentgelt monatlich</b>	42,60 €

Der oben genannte Preis versteht sich inkl. 20% USt. und NoVa. Abbildungen können Symbolfotos sein. Angaben über ein Fahrzeug können in Einzelfällen unvollständig sein, weshalb wir bei Interesse eine vorherige Kontaktaufnahme mit dem Verkäufer empfehlen.\* CO2-Emissions-Wert Bemessung: Die angegebenen Verbrauchs und Emissionswerte wurden nach den gesetzlichen Messverfahren (VO(EG)715/2007 in der gegenwärtig geltenden Fassung) im Rahmen der Typengenehmigung des Fahrzeugs auf Basis des WLTP-Prüfverfahrens erhoben. Die Angaben beziehen sich nicht auf ein einzelnes Fahrzeug und sind nicht Bestandteil des Angebotes, sondern dienen allein Vergleichszwecken zwischen den verschiedenen Fahrzeugtypen. Der Kraftstoffverbrauch und die CO2-Emissionen eines Fahrzeugs hängen nicht nur von der effizienten Ausnutzung des Kraftstoffs durch das Fahrzeug ab, sondern werden auch vom Fahrverhalten, Fahrstrecke und anderen nicht technischen Faktoren beeinflusst. Abweichende Verbrauchswerte, CO2-Emissionen und Reichweiten können sich durch Mehrausstattungen und Zubehör (z.B. Reifen, Anhängerkupplung, Dachträger etc.) sowie Fahrstil, Geschwindigkeit, Einsatz von Komfort/Nebenverbrauchern, Außentemperatur, Anzahl Mitfahrer, Zuladung, Auswahl Fahrprofil, Topografie uvm. ergeben. Diese Faktoren beeinflussen relevante Fahrzeugparameter wie z.B. Gewicht, Rollwiderstand und Aerodynamik.

## Škoda Karoq Sportline TSI DSG ACT

### Zusammenfassung

<b>Leasingentgelt monatlich brutto</b>	263,67 €
<b>Versicherungsprämie monatlich</b>	318,72 €
<b>Wartungsentgelt monatlich brutto</b>	42,60 €
<b>Gesamtsumme monatlich brutto</b>	624,99 €

Freibleibendes Musterangebot für Restwert Leasing inkl. USt, NoVA, zzgl. gesetzl. Vertragsgebühr EUR 254,64 und Bearbeitungskosten EUR 0,00. Gesamtleasingbetrag EUR 35.480,00, Laufzeit 60 Monate, Eigenleistung EUR 12.400,00, Km pro Jahr 15.000, Restwert EUR 14.792,60, Sollzinssatz 7,12% variabel, Effektivzinssatz 9,30% variabel, Gesamtbetrag EUR 43.267,44. Kaskopflicht bonitätsabhängig - vollKASKO Selbstbehalt EUR 900,00 bei Reparatur in einer Markenwerkstatt, Effektivzinssatz inkl. KASKO 27,70%. Stand 07/2026. Ihr Verkaufsberater freut sich darauf, Ihnen ein individuelles Angebot erstellen zu können.