

## VW T-Roc Design TSI ACT



€ 15.990,- Verkaufspreis

Betriebsnummer/Bestandsnummer: 210/29297

### Senker Ybbs

Porschestraße 2

3370 Ybbs

Telefon: +43(0)7412/55700



Um dieses Fahrzeug wieder Online zu finden,  
einfach diesen QR Code scannen!

### Fahrzeugdaten

Farbe	Pure White	Getriebeart	Schaltgetriebe
Erstzulassung	07/2018	Antrieb	Frontantrieb
Kilometerstand	62.500 km	Karosserie	SUV
Leistung	110 kW/150 PS	Türen	4
Hubraum	1.498 cm <sup>3</sup>	Sitze	5
Kraftstoffart	Benzin	Eigengewicht	1.319 kg
Kombinierter Kraftstoffverbrauch	5.3 l/100km	Gesamtgewicht	1.850 kg
CO2-Emission	121.0 g/km		

### Kampagnen

- Porsche Bank Versicherungsbonus
- Verlängerte Herstellergarantie
- Online Reservieren
- Kasko Versicherungsstufe 00
- Anschlussgarantie

### Mehrausstattungen

- ohne Designpaket
- Gepäckraumklappe mit elektrischer
- Rückfahrkamera "Rear View"
- Fahrerassistenz-Paket "Plus"
- Winterpaket
- Leichtmetallräder "Kulmbach" 7 J x 17
- Klimaanlage "Air Care Climatronic"
- Radio "Composition Media"
- Anhängervorrichtung
- App-Connect

### Serienausstattung

- Wärmeschutzverglasung grün
- Multifunktions-Lederlenkrad (3 Speichen)

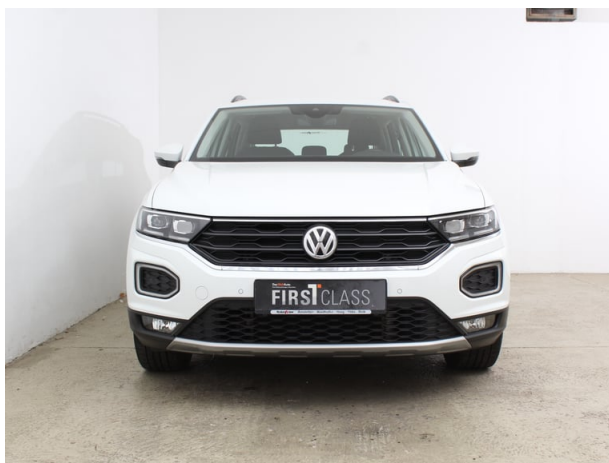
Der oben genannte Preis versteht sich inkl. 20% USt. und NoVa. Abbildungen können Symbolfotos sein. Angaben über ein Fahrzeug können in Einzelfällen unvollständig sein, weshalb wir bei Interesse eine vorherige Kontaktaufnahme mit dem Verkäufer empfehlen.\* CO2-Emissions-Wert Bemessung: EU Information über Kraftstoffverbrauch und CO2-Emissionen gemäß VO (EG) 715/2007; Die angegebenen Werte wurden nach den vorgeschriebenen Messverfahren VO (EG) 715/2007 (nach NEFZ) ermittelt. Die Angaben beziehen sich nicht auf ein einzelnes Fahrzeug und sind nicht Bestandteil des Angebotes, sondern dienen allein Vergleichszwecken zwischen den verschiedenen Fahrzeugtypen. Insbesondere können sich durch Sonderausstattungen und Zubehör (z.B. breitere Reifen, Klimaanlage, Dachgepäckträger etc.) abweichende Verbrauchswerte und CO2-Emissionen ergeben.

## VW T-Roc Design TSI ACT

- Komfortblinker
- Rückleuchten in LED-Technik
- Wagenheber inkl. Bordwerkzeug
- Dachreling schwarz
- Kombi-Instrument
- Zentralverriegelung
- Dreipunkt-Automatiksicherheitsgurte
- Becherhalter 2 Stück vorn
- Sitzbezüge in Stoff, Dessin "Tracks 4"
- Bremsbelagverschleißanzeige
- Elektronische Parkbremse
- Fahrersitz mit Höheneinstellung
- Tire Mobility Set
- Spurhalteassistent "Lane Assist"
- Elektron. Stabilisierungsprogramm (ESC)
- Automatische Distanzregelung ACC
- Handschuhfach beleuchtet
- Lenksäule m. Höhen- und Längseinstellung
- Radio "Composition Colour"
- Gepäckraumbeleuchtung
- Dekoreinlagen in "Black Oak Brown matt"
- Außenspiegelgehäuse und Türgriffe
- Schublade unter dem rechten Vordersitz
- Einparkhilfe
- Wegfahrsperre elektronisch
- 4 Türen
- Scheibenwischer vorn
- Warnton und Warnleuchte
- Kühlergrill in schwarz mit Chromleiste
- Innenspiegel automatisch abblendend
- Multikollisionsbremse
- Berganfahrassistent
- Blinkleuchten seitlich
- Servolenkung elektromechanisch
- Dreipunkt-Automatiksicherheitsgurt
- Rückstrahler in allen Türen
- Müdigkeitserkennung
- Mittelkonsole mit Ablagefach
- Sicherheitsoptimierte Kopfstützen vorn
- Fahrlichtschaltung automatisch
- Kopfstützen (3 Stück) hinten
- Nebelscheinwerfer und Abbieglicht
- Proaktives Insassenschutzsystem
- Einton-Signalhorn
- Außenspiegel elektrisch
- Textilfußmatten vorn und hinten
- Rücksitzbank ungeteilt
- Staub- und Pollenfilter
- Frontscheibe in Wärmeschutzglas
- Fußgängererkennung
- Heckscheibenwischer
- Komfortsitze vorn
- Mittelarmlehne vorn mit Ablagebox
- Umfeldbeobachtungssystem "Front Assist"
- Schalthebelknopf in Leder
- Start-Stopp-System
- Verzurrösen zur Ladegutsicherung
- Klimaanlage
- Kopfairbagsystem
- Innenleuchten mit Abschaltverzögerung
- Leichtmetallräder "Chester" 6,5 J x 16
- Ablagefächer in den Türen
- Reifenkontrollanzeige
- Steckdose 12-V an der Mittelkonsole hi.
- Zierleisten blank
- Gepäckraumboden
- Instrumentenbeleuchtung weiß
- Regensensor
- Scheibenbremsen vorn und hinten
- ISOFIX-Halteösen
- Halogen-Hauptscheinwerfer
- Multifunktionsanzeige "Plus"
- Vordersitze mit Höheneinstellung
- Chrom-Applikationen an Lichtdreheschalter
- NichtraucherAusführung
- Fensterheber vorn und hinten elektrisch
- Airbag für Fahrer und Beifahrer
- Dreipunkt-Automatiksicherheitsgurte vorn
- Gepäcktaschen an Rückenlehnen
- Airbag für Fahrer und Beifahrer

Der oben genannte Preis versteht sich inkl. 20% USt. und NoVa. Abbildungen können Symbolfotos sein. Angaben über ein Fahrzeug können in Einzelfällen unvollständig sein, weshalb wir bei Interesse eine vorherige Kontaktaufnahme mit dem Verkäufer empfehlen.\* CO2-Emissions-Wert Bemessung: EU Information über Kraftstoffverbrauch und CO2-Emissionen gemäß VO (EG) 715/2007; Die angegebenen Werte wurden nach den vorgeschriebenen Messverfahren VO (EG) 715/2007 (nach NEFZ) ermittelt. Die Angaben beziehen sich nicht auf ein einzelnes Fahrzeug und sind nicht Bestandteil des Angebotes, sondern dienen allein Vergleichszwecken zwischen den verschiedenen Fahrzeugtypen. Insbesondere können sich durch Sonderausstattungen und Zubehör (z.B. breitere Reifen, Klimaanlage, Dachgepäckträger etc.) abweichende Verbrauchswerte und CO2-Emissionen ergeben.

## VW T-Roc Design TSI ACT



Der oben genannte Preis versteht sich inkl. 20% USt. und NoVa. Abbildungen können Symbolfotos sein. Angaben über ein Fahrzeug können in Einzelfällen unvollständig sein, weshalb wir bei Interesse eine vorherige Kontaktaufnahme mit dem Verkäufer empfehlen.\* CO2-Emissions-Wert Bemessung: EU Information über Kraftstoffverbrauch und CO2-Emissionen gemäß VO (EG) 715/2007: Die angegebenen Werte wurden nach den vorgeschriebenen Messverfahren VO (EG) 715/2007 (nach NEFZ) ermittelt. Die Angaben beziehen sich nicht auf ein einzelnes Fahrzeug und sind nicht Bestandteil des Angebotes, sondern dienen allein Vergleichszwecken zwischen den verschiedenen Fahrzeugtypen. Insbesondere können sich durch Sonderausstattungen und Zubehör (z.B. breitere Reifen, Klimaanlage, Dachgepäckträger etc.) abweichende Verbrauchswerte und CO2-Emissionen ergeben.

## VW T-Roc Design TSI ACT

### Finanzierung: Kredit



Von niedrigen Monatsraten profitieren? Das geht mit dem RestwertKredit der Porsche Bank, denn der Restwert wird erst bei Vertragsende fällig. Nach Ende der Laufzeit ganz einfach wählen, ob das Fahrzeug eingetauscht, per Anschlusskredit ausfinanziert oder die offene Kreditsumme selbstständig gezahlt werden soll. [Mehr erfahren](#)

<b>Fahrzeugpreis brutto</b>	15.990,00 €
<b>Porsche Bank Versicherungsbonus</b>	-500,00 €
<b>Verlängerte Herstellergarantie</b>	0,00 €
<b>Online Reservieren</b>	0,00 €
<b>Kasko Versicherungsstufe 00</b>	0,00 €
<b>Anschlussgarantie</b>	0,00 €
<b>Aktionspreis brutto mit Boni</b>	15.490,00 €
<b>Laufzeit</b>	48 Monate
<b>Eigenleistung als Betrag</b>	5400 €
<b>Restkredit in % vom Fahrzeugpreis brutto</b>	0 %
<b>Restkredit als Betrag</b>	0,00 €
<b>Kreditrate monatlich brutto</b>	244,73 €

### Versicherung



Immer auf der sicheren Seite. Mit den leistungsstarken Produkten der Porsche Versicherung. [Mehr erfahren](#)

<b>Aktuelle Versicherungsstufe</b>	0
<b>Anmeldebezirk</b>	W
<b>Versicherungsnehmer</b>	älter als 24 Jahre
<b>Kaskoart</b>	vollKASKO 133,15 €
<b>Kfz-Haftpflicht</b>	42,53 €
<b>motorbezogene Versicherungssteuer</b>	59,53 €
<b>Kfz-Insassenunfall-Versicherung</b>	6,63 €

Der oben genannte Preis versteht sich inkl. 20% USt. und NoVa. Abbildungen können Symbolfotos sein. Angaben über ein Fahrzeug können in Einzelfällen unvollständig sein, weshalb wir bei Interesse eine vorherige Kontaktaufnahme mit dem Verkäufer empfehlen.\* CO2-Emissions-Wert Bemessung: EU Information über Kraftstoffverbrauch und CO2-Emissionen gemäß VO (EG) 715/2007; Die angegebenen Werte wurden nach den vorgeschriebenen Messverfahren VO (EG) 715/2007 (nach NEFZ) ermittelt. Die Angaben beziehen sich nicht auf ein einzelnes Fahrzeug und sind nicht Bestandteil des Angebotes, sondern dienen allein Vergleichszwecken zwischen den verschiedenen Fahrzeugtypen. Insbesondere können sich durch Sonderausstattungen und Zubehör (z.B. breitere Reifen, Klimaanlage, Dachgepäckträger etc.) abweichende Verbrauchswerte und CO2-Emissionen ergeben.

## VW T-Roc Design TSI ACT

Kfz-Rechtsschutz	4,60 €
Versicherungsprämie monatlich	246,44 €

Der oben genannte Preis versteht sich inkl. 20% USt. und NoVa. Abbildungen können Symbolfotos sein. Angaben über ein Fahrzeug können in Einzelfällen unvollständig sein, weshalb wir bei Interesse eine vorherige Kontaktaufnahme mit dem Verkäufer empfehlen.\* CO2-Emissions-Wert Bemessung: EU Information über Kraftstoffverbrauch und CO2-Emissionen gemäß VO (EG) 715/2007; Die angegebenen Werte wurden nach den vorgeschriebenen Messverfahren VO (EG) 715/2007 (nach NEFZ) ermittelt. Die Angaben beziehen sich nicht auf ein einzelnes Fahrzeug und sind nicht Bestandteil des Angebotes, sondern dienen allein Vergleichszwecken zwischen den verschiedenen Fahrzeugtypen. Insbesondere können sich durch Sonderausstattungen und Zubehör (z.B. breitere Reifen, Klimaanlage, Dachgepäckträger etc.) abweichende Verbrauchswerte und CO2-Emissionen ergeben.

## VW T-Roc Design TSI ACT

### Zusammenfassung

<b>Kreditrate monatlich brutto</b>	244,73 €
<b>Versicherungsprämie monatlich</b>	246,44 €
<b>Gesamtsumme monatlich brutto</b>	491,17 €

Freibleibendes Musterangebot für Restwert Kredit inkl. USt, NoVA, zzgl. Bearbeitungskosten EUR 0,00, Gesamtkreditbetrag EUR 10.090,00, Laufzeit 48 Monate, Anzahlung EUR 5.400,00, Restkredit EUR 0,00, Sollzinssatz 7,66% variabel, Effektivzinssatz 7,94% variabel. Gesamtbetrag EUR 11.747,04. Kaskopflicht bonitätsabhängig - vollKASKO Selbstbehalt EUR 900,00 bei Reparatur in einer Markenwerkstatt, Effektivzinssatz inkl. KASKO 37,75%. Stand 07/2026. Ihr Verkaufsberater freut sich darauf, Ihnen ein individuelles Angebot erstellen zu können.

Der oben genannte Preis versteht sich inkl. 20% USt. und NoVa. Abbildungen können Symbolfotos sein. Angaben über ein Fahrzeug können in Einzelfällen unvollständig sein, weshalb wir bei Interesse eine vorherige Kontaktaufnahme mit dem Verkäufer empfehlen.\* CO2-Emissions-Wert Bemessung: EU Information über Kraftstoffverbrauch und CO2-Emissionen gemäß VO (EG) 715/2007; Die angegebenen Werte wurden nach den vorgeschriebenen Messverfahren VO (EG) 715/2007 (nach NEFZ) ermittelt. Die Angaben beziehen sich nicht auf ein einzelnes Fahrzeug und sind nicht Bestandteil des Angebotes, sondern dienen allein Vergleichszwecken zwischen den verschiedenen Fahrzeugtypen. Insbesondere können sich durch Sonderausstattungen und Zubehör (z.B. breitere Reifen, Klimaanlage, Dachgepäckträger etc.) abweichende Verbrauchswerte und CO2-Emissionen ergeben.