

## Škoda OCTAVIA Combi Ambition TDI DSG



€ 21.400,- Verkaufspreis

leasingfähig

Betriebsnummer/Bestandsnummer: 210/28257

**Senker Ybbs**

Porschestraße 2

3370 Ybbs

Telefon: +43(0)7412/55700



Um dieses Fahrzeug wieder Online zu finden,  
einfach diesen QR Code scannen!

### Fahrzeugdaten

Farbe	Brillant-Silber Metallic	Getriebeart	Automatik
Erstzulassung	08/2022	Antrieb	Frontantrieb
Kilometerstand	98.354 km	Karosserie	Kombi
Leistung	85 kW/115 PS	Türen	5
Hubraum	1.968 cm <sup>3</sup>	Sitze	5
Kraftstoffart	Diesel	Eigengewicht	1.415 kg
CO2-Emission	117.0 g/km	Gesamtgewicht	1.960 kg

### Kampagnen

- Porsche Bank Bonus
- Porsche Bank Versicherungsbonus
- Online Reservieren
- Kasko Versicherungsstufe 00

### Mehrausstattungen

- Interieur Stoff
- Virtual Cockpit
- Fertigstellung bis zum 3. Quartal 2022
- Radio Navigation "Columbus"

### Serienausstattung

- ABS (Antiblockiersystem)
- Isofix-Halteösen für Kindersitze
- Ablagetaschen an der Rückseite
- SCR-Katalysator
- Lautsprecher vorne und hinten (8 Stück)
- Trichter für Waschwasser
- Interieur "Ambition"
- Brillenfach im Dachhimmel
- Dachantenne
- Flaschenhalter in den hinteren Türen
- Assistent Frontradar|Fußgänger
- Spurhalte-Assistent

Der oben genannte Preis versteht sich inkl. 20% USt. und NoVa. Abbildungen können Symbolfotos sein. Angaben über ein Fahrzeug können in Einzelfällen unvollständig sein, weshalb wir bei Interesse eine vorherige Kontaktaufnahme mit dem Verkäufer empfehlen.\* CO2-Emissions-Wert Bemessung: Die angegebenen Verbrauchs und Emissionswerte wurden nach den gesetzlichen Messverfahren (VO(EG)715/2007 in der gegenwärtig geltenden Fassung) im Rahmen der Typengenehmigung des Fahrzeugs auf Basis des WLTP-Prüfverfahrens erhoben. Die Angaben beziehen sich nicht auf ein einzelnes Fahrzeug und sind nicht Bestandteil des Angebotes, sondern dienen allein Vergleichszwecken zwischen den verschiedenen Fahrzeugtypen. Der Kraftstoffverbrauch und die CO2-Emissionen eines Fahrzeugs hängen nicht nur von der effizienten Ausnutzung des Kraftstoffs durch das Fahrzeug ab, sondern werden auch vom Fahrverhalten, Fahrstrecke und anderen nicht technischen Faktoren beeinflusst. Abweichende Verbrauchswerte, CO2-Emissionen und Reichweiten können sich durch Mehrausstattungen und Zubehör (z.B. Reifen, Anhängerkupplung, Dachträger etc.) sowie Fahrstil, Geschwindigkeit, Einsatz von Komfort/Nebenverbrauchern, Außentemperatur, Anzahl Mitfahrer, Zuladung, Auswahl Fahrprofil, Topografie uvm. ergeben. Diese Faktoren beeinflussen relevante Fahrzeugparameter wie z.B. Gewicht, Rollwiderstand und Aerodynamik.

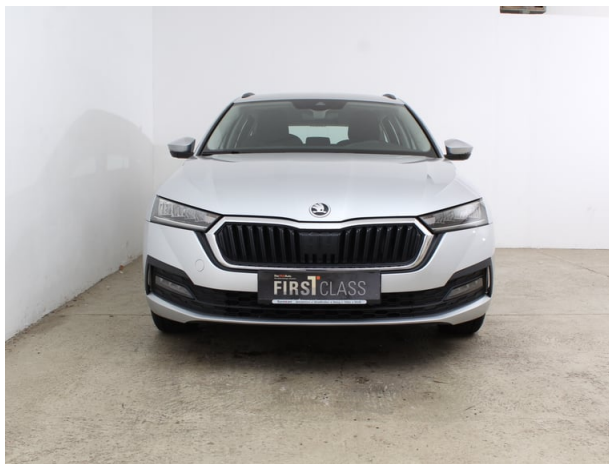
## Škoda OCTAVIA Combi Ambition TDI DSG

- Make-up-Spiegel
- HBA (Hydraulischer Brems-Assistent)
- Fernbedienung für Zentralverriegelung
- LED-Heckleuchte
- Fensterhebersicherung elektrisch
- Zweiton-Hupe
- Abbiege- und Ausweich-Assistent
- Flaschenhalter in den vorderen Türen
- Beifahrerairbag abschaltbar
- LED-Nebelscheinwerfer
- Außenspiegel mit automat. Ablendung
- Komfortblinker
- USB-Stromanschluss in der Mittelkonsole
- Kleiderhaken an den B-Säulen
- Pannenset
- Assistent Berg-Anfahr
- LM-Felgen 16" – TWISTER
- Scheibenbremsen vorne und hinten
- Parksensoren hinten
- Beifahrersitz höhenverstellbar
- Wärmeschutzverglasung getönt
- Speedlimiter
- Fahrersitz höhenverstellbar
- Aeroscheibenwischer vorne
- Zentralverriegelung
- Warnwestenhalter
- Aluminiumleiste versetzbar
- Leuchtweitenregulierung
- Kopfstützen hinten 3 Stück
- Handschuhfach gekühlt und beleuchtet
- LED-Scheinwerfer
- Warnsignal für nicht angelegte Gurte
- Fernlicht-Assistent
- Ablagefächer in den Türen
- Klimaanlage „Climatronic“
- Start-Stop-System
- Außenspiegel und Türgriffe in Wagenfarbe
- Dachreling schwarz
- Gepäckraumrollo mit PRESS-Funktion
- Katzenaugen-Rückstrahler
- Parkbremse elektronisch
- Regenschirmablagefach
- Dekor "Ambition"
- LED-Tagfahrlicht
- ESC
- Schaltung des DSG mittels Wippschalter
- Airbag für Fahrer und Beifahrer
- Fensterheber vorne und hinten
- Mittelarmlehne hinten mit Getränkehalter
- Knieairbag für Fahrer
- MKB (Multikollisionsbremse)
- Digitaler Radioempfang
- Maxi-Dot Display monochrome
- Reifendruckkontrolle
- Bremsenergie-Rückgewinnung
- Dachhaltegriffe vorne und hinten
- Rücksitzlehne 1/3 : 2/3 geteilt umlegbar
- Mittelarmlehne vorne verstellbar
- Parkscheinhalter
- Verzurrösen im Gepäckraum
- Sicherheitsrückstrahler in den Türen
- Teppich-Fußmatten
- Deckenleuchte hinten dimmbar
- Freisprechanlage mit Bluetooth
- Lederlenkrad 2-Speichen
- USB-Anschluss in der Mittelkonsole vorne
- Aeroscheibenwischer hinten
- Außenspiegel elektrisch anklappbar
- Steckdose 230V
- Getränkehalter in der Mittelkonsole
- Ablagefach vor dem Schalthebel
- Ablagefach links und rechts
- Gepäckraumbeleuchtung - 2 Stück
- Schlüsselablagefach in der Mittelkonsole
- EDS (Elektronische Differenzialsperre)
- MSR (Motorschleppmomentregelung)
- Außenspiegel elektrisch
- Ablagefach unter dem Beifahrersitz
- Kopfairbags vorne und hinten
- Tankklappenöffnung
- XDS+ (Elektronische Quersperre)
- Easy-Start
- Ablagefach ausklappbar unter dem Lenkrad
- Scheibenwaschdüsen vorne beheizbar
- Licht-Assistent
- Seitenairbags vorne
- Innenspiegel mit autom. Ablendung
- Care Connect
- Leseleuchten vorne dimmbar - 2 Stück
- Steckdose 12V im Gepäckraum
- Gepäckhaken im Gepäckraum
- Regensensor
- Wegfahrsperre elektronisch
- Tempomat
- Dreipunktgurte an allen Sitzen
- SmartLink kabellos
- Servolenkung elektromechanisch
- DSR

Der oben genannte Preis versteht sich inkl. 20% USt. und NoVa. Abbildungen können Symbolfotos sein. Angaben über ein Fahrzeug können in Einzelfällen unvollständig sein, weshalb wir bei Interesse eine vorherige Kontaktaufnahme mit dem Verkäufer empfehlen.\* CO2-Emissions-Wert Bemessung: Die angegebenen Verbrauchs- und Emissionswerte wurden nach den gesetzlichen Messverfahren (VO(EG)715/2007 in der gegenwärtig geltenden Fassung) im Rahmen der Typengenehmigung des Fahrzeugs auf Basis des WLTP-Prüfverfahrens erhoben. Die Angaben beziehen sich nicht auf ein einzelnes Fahrzeug und sind nicht Bestandteil des Angebotes, sondern dienen allein Vergleichszwecken zwischen den verschiedenen Fahrzeugtypen. Der Kraftstoffverbrauch und die CO2-Emissionen eines Fahrzeugs hängen nicht nur von der effizienten Ausnutzung des Kraftstoffs durch das Fahrzeug ab, sondern werden auch vom Fahrverhalten, Fahrstrecke und anderen nicht technischen Faktoren beeinflusst. Abweichende Verbrauchswerte, CO2-Emissionen und Reichweiten können sich durch Mehrausstattungen und Zubehör (z.B. Reifen, Anhängerkupplung, Dachträger etc.) sowie Fahrstil, Geschwindigkeit, Einsatz von Komfort/Nebenverbrauchern, Außentemperatur, Anzahl Mitfahrer, Zuladung, Auswahl Fahrprofil, Topografie uvm. ergeben. Diese Faktoren beeinflussen relevante Fahrzeugparameter wie z.B. Gewicht, Rollwiderstand und Aerodynamik.

## Škoda OCTAVIA Combi Ambition TDI DSG

- Türöffner innen, verchromt
- Müdigkeitserkennung
- Vorbereitung zur Befestigung
- Radio „Bolero“
- ASR (Antriebsschlupfregelung)
- Ladeboden variabel mit ebener Ladekante
- Netzprogramm
- Eiskratzer im Tankdeckel
- Lendenwirbelstützen
- Care Connect



Der oben genannte Preis versteht sich inkl. 20% USt. und NoVa. Abbildungen können Symbolfotos sein. Angaben über ein Fahrzeug können in Einzelfällen unvollständig sein, weshalb wir bei Interesse eine vorherige Kontaktaufnahme mit dem Verkäufer empfehlen.\* CO2-Emissions-Wert Bemessung: Die angegebenen Verbrauchs und Emissionswerte wurden nach den gesetzlichen Messverfahren (VO(EG)715/2007 in der gegenwärtig geltenden Fassung) im Rahmen der Typengenehmigung des Fahrzeugs auf Basis des WLTP-Prüfverfahrens erhoben. Die Angaben beziehen sich nicht auf ein einzelnes Fahrzeug und sind nicht Bestandteil des Angebotes, sondern dienen allein Vergleichszwecken zwischen den verschiedenen Fahrzeugtypen. Der Kraftstoffverbrauch und die CO2-Emissionen eines Fahrzeugs hängen nicht nur von der effizienten Ausnutzung des Kraftstoffs durch das Fahrzeug ab, sondern werden auch vom Fahrverhalten, Fahrstrecke und anderen nicht technischen Faktoren beeinflusst. Abweichende Verbrauchswerte, CO2-Emissionen und Reichweiten können sich durch Mehrausstattungen und Zubehör (z.B. Reifen, Anhängerkupplung, Dachträger etc.) sowie Fahrstil, Geschwindigkeit, Einsatz von Komfort/Nebenverbrauchern, Außentemperatur, Anzahl Mitfahrer, Zuladung, Auswahl Fahrprofil, Topografie uvm. ergeben. Diese Faktoren beeinflussen relevante Fahrzeugparameter wie z.B. Gewicht, Rollwiderstand und Aerodynamik.

## Škoda OCTAVIA Combi Ambition TDI DSG



Der oben genannte Preis versteht sich inkl. 20% USt. und NoVa. Abbildungen können Symbolfotos sein. Angaben über ein Fahrzeug können in Einzelfällen unvollständig sein, weshalb wir bei Interesse eine vorherige Kontaktaufnahme mit dem Verkäufer empfehlen.\* CO2-Emissions-Wert Bemessung: Die angegebenen Verbrauchs und Emissionswerte wurden nach den gesetzlichen Messverfahren (VO(EG)715/2007 in der gegenwärtig geltenden Fassung) im Rahmen der Typengenehmigung des Fahrzeugs auf Basis des WLTP-Prüfverfahrens erhoben. Die Angaben beziehen sich nicht auf ein einzelnes Fahrzeug und sind nicht Bestandteil des Angebotes, sondern dienen allein Vergleichszwecken zwischen den verschiedenen Fahrzeugtypen. Der Kraftstoffverbrauch und die CO2-Emissionen eines Fahrzeugs hängen nicht nur von der effizienten Ausnutzung des Kraftstoffs durch das Fahrzeug ab, sondern werden auch vom Fahrverhalten, Fahrstrecke und anderen nicht technischen Faktoren beeinflusst. Abweichende Verbrauchswerte, CO2-Emissionen und Reichweiten können sich durch Mehrausstattungen und Zubehör (z.B. Reifen, Anhängerkupplung, Dachträger etc.) sowie Fahrstil, Geschwindigkeit, Einsatz von Komfort/Nebenverbrauchern, Außentemperatur, Anzahl Mitfahrer, Zuladung, Auswahl Fahrprofil, Topografie uvm. ergeben. Diese Faktoren beeinflussen relevante Fahrzeugparameter wie z.B. Gewicht, Rollwiderstand und Aerodynamik.

## Škoda OCTAVIA Combi Ambition TDI DSG

### Finanzierung: Kredit



Von niedrigen Monatsraten profitieren? Das geht mit dem RestwertKredit der Porsche Bank, denn der Restwert wird erst bei Vertragsende fällig. Nach Ende der Laufzeit ganz einfach wählen, ob das Fahrzeug eingetauscht, per Anschlusskredit ausfinanziert oder die offene Kreditsumme selbstständig gezahlt werden soll. [Mehr erfahren](#)

<b>Fahrzeugpreis brutto</b>	21.400,00 €
<b>Porsche Bank Bonus</b>	-500,00 €
<b>Porsche Bank Versicherungsbonus</b>	-500,00 €
<b>Online Reservieren</b>	0,00 €
<b>Kasko Versicherungsstufe 00</b>	0,00 €
<b>Aktionspreis brutto mit Boni</b>	20.400,00 €
<b>Laufzeit</b>	60 Monate
<b>Eigenleistung als Betrag</b>	7100 €
<b>Restkredit in % vom Fahrzeugpreis brutto</b>	0 %
<b>Restkredit als Betrag</b>	0,00 €
<b>Kreditrate monatlich brutto</b>	267,54 €

### Versicherung



Immer auf der sicheren Seite. Mit den leistungsstarken Produkten der Porsche Versicherung. [Mehr erfahren](#)

<b>Aktuelle Versicherungsstufe</b>	0
<b>Anmeldebezirk</b>	W
<b>Versicherungsnehmer</b>	älter als 24 Jahre
<b>Kaskoart</b>	vollKASKO 156,97 €
<b>Kfz-Haftpflicht</b>	34,10 €
<b>motorbezogene Versicherungssteuer</b>	21,60 €
<b>Kfz-Insassenunfall-Versicherung</b>	6,63 €
<b>Kfz-Rechtsschutz</b>	4,60 €

Der oben genannte Preis versteht sich inkl. 20% USt. und NoVa. Abbildungen können Symbolfotos sein. Angaben über ein Fahrzeug können in Einzelfällen unvollständig sein, weshalb wir bei Interesse eine vorherige Kontaktaufnahme mit dem Verkäufer empfehlen.\* CO2-Emissions-Wert Bemessung: Die angegebenen Verbrauchs und Emissionswerte wurden nach den gesetzlichen Messverfahren (VO(EG)715/2007 in der gegenwärtig geltenden Fassung) im Rahmen der Typengenehmigung des Fahrzeugs auf Basis des WLTP-Prüfverfahrens erhoben. Die Angaben beziehen sich nicht auf ein einzelnes Fahrzeug und sind nicht Bestandteil des Angebotes, sondern dienen allein Vergleichszwecken zwischen den verschiedenen Fahrzeugtypen. Der Kraftstoffverbrauch und die CO2-Emissionen eines Fahrzeugs hängen nicht nur von der effizienten Ausnutzung des Kraftstoffs durch das Fahrzeug ab, sondern werden auch vom Fahrverhalten, Fahrstrecke und anderen nicht technischen Faktoren beeinflusst. Abweichende Verbrauchswerte, CO2-Emissionen und Reichweiten können sich durch Mehrausstattungen und Zubehör (z.B. Reifen, Anhängerkupplung, Dachträger etc.) sowie Fahrstil, Geschwindigkeit, Einsatz von Komfort/Nebenverbrauchern, Außentemperatur, Anzahl Mitfahrer, Zuladung, Auswahl Fahrprofil, Topografie uvm. ergeben. Diese Faktoren beeinflussen relevante Fahrzeugparameter wie z.B. Gewicht, Rollwiderstand und Aerodynamik.

## Škoda OCTAVIA Combi Ambition TDI DSG

Versicherungsprämie monatlich

223,90 €

## Škoda OCTAVIA Combi Ambition TDI DSG

### Zusammenfassung

Kreditrate monatlich brutto	267,54 €
Versicherungsprämie monatlich	223,90 €
Gesamtsumme monatlich brutto	491,44 €

Freibleibendes Musterangebot für Restwert Kredit inkl. USt, NoVA, zzgl. Bearbeitungskosten EUR 0,00, Gesamtkreditbetrag EUR 13.300,00, Laufzeit 60 Monate, Anzahlung EUR 7.100,00, Restkredit EUR 0,00, Sollzinssatz 7,66% variabel, Effektivzinssatz 7,94% variabel. Gesamtbetrag EUR 16.052,40. Kaskopflicht bonitätsabhängig - vollKASKO Selbstbehalt EUR 900,00 bei Reparatur in einer Markenwerkstatt, Effektivzinssatz inkl. KASKO 33,56%. Stand 07/2026. Ihr Verkaufsberater freut sich darauf, Ihnen ein individuelles Angebot erstellen zu können.

### Finanzierung: Leasing



Stets liquide bleiben - Das klappt mit dem Restwert Leasing der Porsche Bank: anstelle von einmaligen Anschaffungskosten geht das ganz einfach durch niedrige monatliche Entgelte. Infos über weitere Leasing-Varianten kurzerhand beim nächsten Händler-Partner anfordern. [Mehr erfahren](#)

Fahrzeugpreis brutto	21.400,00 €
Porsche Bank Bonus	-500,00 €
Porsche Bank Versicherungsbonus	-500,00 €
Online Reservieren	0,00 €
Kasko Versicherungsstufe 00	0,00 €
Aktionspreis brutto mit Boni	20.400,00 €
Laufzeit	36 Monate
Kilometer / Jahr	15000 km
Eigenleistung als Betrag	7100 €
Leasingentgelt monatlich brutto	171,20 €

### Versicherung



Immer auf der sicheren Seite. Mit den leistungsstarken Produkten der Porsche Versicherung. [Mehr erfahren](#)

## Škoda OCTAVIA Combi Ambition TDI DSG

<b>Aktuelle Versicherungsstufe</b>	0
<b>Anmeldebezirk</b>	W
<b>Versicherungsnehmer</b>	älter als 24 Jahre
<b>Kaskoart</b>	vollKASKO 150,43 €
<b>Kfz-Haftpflicht</b>	34,10 €
<b>motorbezogene Versicherungssteuer</b>	21,60 €
<b>Kfz-Insassenunfall-Versicherung</b>	6,63 €
<b>Kfz-Rechtsschutz</b>	4,60 €
<b>Versicherungsprämie monatlich</b>	217,36 €

Der oben genannte Preis versteht sich inkl. 20% USt. und NoVa. Abbildungen können Symbolfotos sein. Angaben über ein Fahrzeug können in Einzelfällen unvollständig sein, weshalb wir bei Interesse eine vorherige Kontaktaufnahme mit dem Verkäufer empfehlen.\* CO2-Emissions-Wert Bemessung: Die angegebenen Verbrauchs und Emissionswerte wurden nach den gesetzlichen Messverfahren (VO(EG)715/2007 in der gegenwärtig geltenden Fassung) im Rahmen der Typengenehmigung des Fahrzeugs auf Basis des WLTP-Prüfverfahrens erhoben. Die Angaben beziehen sich nicht auf ein einzelnes Fahrzeug und sind nicht Bestandteil des Angebotes, sondern dienen allein Vergleichszwecken zwischen den verschiedenen Fahrzeugtypen. Der Kraftstoffverbrauch und die CO2-Emissionen eines Fahrzeugs hängen nicht nur von der effizienten Ausnutzung des Kraftstoffs durch das Fahrzeug ab, sondern werden auch vom Fahrverhalten, Fahrstrecke und anderen nicht technischen Faktoren beeinflusst. Abweichende Verbrauchswerte, CO2-Emissionen und Reichweiten können sich durch Mehrausstattungen und Zubehör (z.B. Reifen, Anhängerkupplung, Dachträger etc.) sowie Fahrstil, Geschwindigkeit, Einsatz von Komfort/Nebenverbrauchern, Außentemperatur, Anzahl Mitfahrer, Zuladung, Auswahl Fahrprofil, Topografie uvm. ergeben. Diese Faktoren beeinflussen relevante Fahrzeugparameter wie z.B. Gewicht, Rollwiderstand und Aerodynamik.

## Škoda OCTAVIA Combi Ambition TDI DSG

### Zusammenfassung

<b>Leasingentgelt monatlich brutto</b>	171,20 €
<b>Versicherungsprämie monatlich</b>	217,36 €
<b>Gesamtsumme monatlich brutto</b>	388,56 €

Freibleibendes Musterangebot für Restwert Leasing inkl. USt, NoVA, zzgl. gesetzl. Vertragsgebühr EUR 186,79 und Bearbeitungskosten EUR 0,00. Gesamtleasingbetrag EUR 20.400,00, Laufzeit 36 Monate, Eigenleistung EUR 7.100,00, Km pro Jahr 15.000, Restwert EUR 9.844,01, Sollzinssatz 7,11% variabel, Effektivzinssatz 9,54% variabel, Gesamtbetrag EUR 23.294,00. Kaskopflicht bonitätsabhängig - vollKASKO Selbstbehalt EUR 900,00 bei Reparatur in einer Markenwerkstatt, Effektivzinssatz inkl. KASKO 34,06%. Stand 07/2026. Ihr Verkaufsberater freut sich darauf, Ihnen ein individuelles Angebot erstellen zu können.