

CUPRA Leon 1.5 TSI



€ 39.570,- Verkaufspreis

leasingfähig

Betriebsnummer/Bestandsnummer: 207/37896

Birngruber Krems

Gewerbeparkstr. 26

3500 Krems

Telefon: +43 2732 891-0



Um dieses Fahrzeug wieder Online zu finden,
einfach diesen QR Code scannen!

Fahrzeugdaten

Farbe	Magnet-Grau Metallic	Getriebeart	Schaltgetriebe
Erstzulassung	05/2026	Antrieb	Frontantrieb
Kilometerstand	201 km	Karosserie	Fließheck
Leistung	110 kW/150 PS	Türen	5
Hubraum	1.498 cm ³	Sitze	5
Kraftstoffart	Benzin	Vorbesitzer	1
Kombinierter Kraftstoffverbrauch	5.8 l/100km	Eigengewicht	1.313 kg
CO2-Emission	131.0 g/km	Gesamtgewicht	1.850 kg

Kampagnen

- Porsche Bank Bonus
- Porsche Bank Servicebonus
- Porsche Bank Versicherungsbonus
- Verlängerte Herstellergarantie
- Online Reservieren
- Kasko Versicherungsstufe 00

Zusatzinfo:

Fahrzeugstandort Birngruber in Langenlois Tel.: 02734 2414 3502 5 Jahre / 100.000 km Garantie EDGE Paket Fußmatten Original Textil Winter-Paket

Mehrausstattungen

- EDGE Paket
- Verpflicht. Erstzulassung bis 30.06.2026
- Winter-Paket
- 5 Jahre / 100.000 km Garantie
- Fußmatten Original Textil

Der oben genannte Preis versteht sich inkl. 20% USt. und NoVa. Abbildungen können Symbolfotos sein. Angaben über ein Fahrzeug können in Einzelfällen unvollständig sein, weshalb wir bei Interesse eine vorherige Kontaktaufnahme mit dem Verkäufer empfehlen.* CO2-Emissions-Wert Bemessung: Die angegebenen Verbrauchs und Emissionswerte wurden nach den gesetzlichen Messverfahren (VO(EG)715/2007 in der gegenwärtig geltenden Fassung) im Rahmen der Typengenehmigung des Fahrzeugs auf Basis des WLTP-Prüfverfahrens erhoben. Die Angaben beziehen sich nicht auf ein einzelnes Fahrzeug und sind nicht Bestandteil des Angebotes, sondern dienen allein Vergleichszwecken zwischen den verschiedenen Fahrzeugtypen. Der Kraftstoffverbrauch und die CO2-Emissionen eines Fahrzeugs hängen nicht nur von der effizienten Ausnutzung des Kraftstoffs durch das Fahrzeug ab, sondern werden auch vom Fahrverhalten, Fahrstrecke und anderen nicht technischen Faktoren beeinflusst. Abweichende Verbrauchswerte, CO2-Emissionen und Reichweiten können sich durch Mehrausstattungen und Zubehör (z.B. Reifen, Anhängerkupplung, Dachträger etc.) sowie Fahrstil, Geschwindigkeit, Einsatz von Komfort/Nebenverbrauchern, Außentemperatur, Anzahl Mitfahrer, Zuladung, Auswahl Fahrprofil, Topografie uvm. ergeben. Diese Faktoren beeinflussen relevante Fahrzeugparameter wie z.B. Gewicht, Rollwiderstand und Aerodynamik.

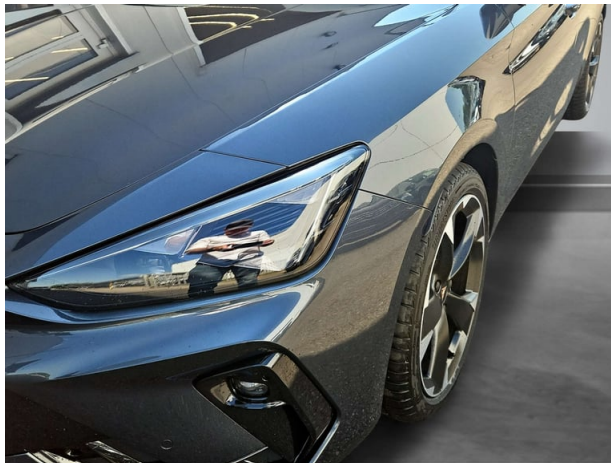
CUPRA Leon 1.5 TSI

Serienausstattung

- 2x USB-C vorne + 2x USB-C hinten
- Ganghebel in Leder
- Sonnenblenden mit beleuchtetem Spiegel
- 7 Lautsprecher
- Felgen Alu 18" "GARBI" Grau
- Kreuzungsassistent
- Heckklappe manuell
- Außenspiegel elektr. verstell-/beheiz-
- 3-Zonen-Klimaanlage "Climatronic"
- Sitzbezug Stoff
- Parksensoren vorne und hinten
- Fernlichtassistent
- Elektronische Handbremse mit Auto-Hold
- Reifendruckkontrolle
- Start-Stopp-System
- 230V-Steckdose im Gepäckraum sowie 12V-
- Voll-LED-Scheinwerfer (HIGH)
- Bordwerkzeug
- Fensterschachtleisten Schwarz glänzend
- Gepäckraumabdeckung
- Müdigkeits- und Ablenkungserkennung
- Multifunktionslenkrad in Leder
- CUPRA CONNECT 3.0
- CUPRA Fahrprofile
- Reifen 225/40 R18
- Mittelarmlehne vorne
- Rechtshinweise mobile Online-Dienste
- Tankvolumen 45 Liter
- Digitales Cockpit Plus 10"
- Gurtanschnallkontrolle auf allen
- Wegfahrsperre elektronisch
- Müdigkeits- und Ablenkungserkennung
- 3-Punkt-Sicherheitsgurte
- Vordersitze höhenverstellbar
- Antenne für Radio
- Sport-Komfortsitze
- Zentralairbag zwischen den Vordersitzen
- Haltegriffe am Dachhimmel
- Kindersitzbefestigung für I-Size
- Mittelarmlehne hinten inkl. Rücksitz-
- Radschrauben Standard ohne
- Pedale Standard
- Leuchtweitenregulierung automatisch
- Ausweich- und Abbiegeassistent
- Airbag für Fahrer und Beifahrer
- Differentialsperre (XDS)
- Kopffthorax-Airbags vorne und hinten
- LED-Nebelscheinwerfer mit Abbiegelicht
- Induktionsladeschale belüftet (15 Watt)
- Front Assist
- Regen- und Lichtsensor
- 5 Jahre / 100.000 km Garantie
- Kopfstützen vorne und hinten
- Digitaler Radioempfang (DAB)
- Spurhalteassistent
- Scheiben abgedunkelt (ab B-Säule)
- Ladeboden variabel
- Spracherkennung
- Fensterheber elektrisch vorne & hinten
- Einstiegsleisten beleuchtet
- Dachhimmel schwarz
- Doppelton-Signalhorn
- Innenspiegel automatisch abblendend
- Wischwasserstandsanzeige
- Verkehrszeichenerkennung
- Welcome Light im Außenspiegel
- Media System 12,9" (32,8cm)
- Coming Home & Leaving Home Funktion
- Tire-Mobility-Set
- Adaptive Geschwindigkeitsregelung (ACC)
- Lüftungsumrandung in Dark Aluminium
- Verbundlenkerachse
- CUPRA Emblem am Lenkrad
- CUPRA Full Link WIFI
- Wärmeschutzverglasung Frontscheibe
- Preisschutz
- Lendenwirbelstütze f. Fahrer & Beifahrer
- Taschen an der Rückseite der Vordersitze
- Alkohol-Interlock Vorbereitung
- Leseleuchten LED vorne und hinten
- Felgen Alu 18" "GARBI"
- Kessy (Keyless Go)
- Ambientebeleuchtung Tür einfarbig
- Progressivlenkung
- Heckscheiben Wisch-/Waschanlage
- Bluetooth-Freisprecheinrichtung
- LED-Rückleuchten inkl. dynamischer
- CUPRA Stoßstangen
- Scheibenbremsen hinten

Der oben genannte Preis versteht sich inkl. 20% USt. und NoVa. Abbildungen können Symbolfotos sein. Angaben über ein Fahrzeug können in Einzelfällen unvollständig sein, weshalb wir bei Interesse eine vorherige Kontaktaufnahme mit dem Verkäufer empfehlen.* CO2-Emissions-Wert Bemessung: Die angegebenen Verbrauchs- und Emissionswerte wurden nach den gesetzlichen Messverfahren (VO(EG)715/2007 in der gegenwärtig geltenden Fassung) im Rahmen der Typengenehmigung des Fahrzeugs auf Basis des WLTP-Prüfverfahrens erhoben. Die Angaben beziehen sich nicht auf ein einzelnes Fahrzeug und sind nicht Bestandteil des Angebotes, sondern dienen allein Vergleichszwecken zwischen den verschiedenen Fahrzeugtypen. Der Kraftstoffverbrauch und die CO2-Emissionen eines Fahrzeugs hängen nicht nur von der effizienten Ausnutzung des Kraftstoffs durch das Fahrzeug ab, sondern werden auch vom Fahrverhalten, Fahrstrecke und anderen nicht technischen Faktoren beeinflusst. Abweichende Verbrauchswerte, CO2-Emissionen und Reichweiten können sich durch Mehrausstattungen und Zubehör (z.B. Reifen, Anhängerkupplung, Dachträger etc.) sowie Fahrstil, Geschwindigkeit, Einsatz von Komfort/Nebenverbrauchern, Außentemperatur, Anzahl Mitfahrer, Zuladung, Auswahl Fahrprofil, Topografie uvm. ergeben. Diese Faktoren beeinflussen relevante Fahrzeugparameter wie z.B. Gewicht, Rollwiderstand und Aerodynamik.

CUPRA Leon 1.5 TSI



CUPRA Leon 1.5 TSI

Finanzierung: Kredit



Von niedrigen Monatsraten profitieren? Das geht mit dem RestwertKredit der Porsche Bank, denn der Restwert wird erst bei Vertragsende fällig. Nach Ende der Laufzeit ganz einfach wählen, ob das Fahrzeug eingetauscht, per Anschlusskredit ausfinanziert oder die offene Kreditsumme selbstständig gezahlt werden soll. [Mehr erfahren](#)

Fahrzeugpreis brutto	39.570,00 €
Porsche Bank Bonus	-2.000,00 €
Porsche Bank Servicebonus	-1.000,00 €
Porsche Bank Versicherungsbonus	-500,00 €
Verlängerte Herstellergarantie	0,00 €
Online Reservieren	0,00 €
Kasko Versicherungsstufe 00	0,00 €
Aktionspreis brutto mit Boni	36.070,00 €
Laufzeit	60 Monate
Eigenleistung als Betrag	12600 €
Restkredit in % vom Fahrzeugpreis brutto	0 %
Restkredit als Betrag	0,00 €
Kreditrate monatlich brutto	472,10 €

Versicherung



Immer auf der sicheren Seite. Mit den leistungsstarken Produkten der Porsche Versicherung. [Mehr erfahren](#)

Aktuelle Versicherungsstufe	0
Anmeldebezirk	W
Versicherungsnehmer	älter als 24 Jahre
Kaskoart	vollKASKO 170,28 €
Kfz-Haftpflicht	42,53 €
motorbezogene Versicherungssteuer	61,20 €

Der oben genannte Preis versteht sich inkl. 20% USt. und NoVa. Abbildungen können Symbolfotos sein. Angaben über ein Fahrzeug können in Einzelfällen unvollständig sein, weshalb wir bei Interesse eine vorherige Kontaktaufnahme mit dem Verkäufer empfehlen.* CO2-Emissions-Wert Bemessung: Die angegebenen Verbrauchs und Emissionswerte wurden nach den gesetzlichen Messverfahren (VO(EG)715/2007 in der gegenwärtig geltenden Fassung) im Rahmen der Typengenehmigung des Fahrzeugs auf Basis des WLTP-Prüfverfahrens erhoben. Die Angaben beziehen sich nicht auf ein einzelnes Fahrzeug und sind nicht Bestandteil des Angebotes, sondern dienen allein Vergleichszwecken zwischen den verschiedenen Fahrzeugtypen. Der Kraftstoffverbrauch und die CO2-Emissionen eines Fahrzeugs hängen nicht nur von der effizienten Ausnutzung des Kraftstoffs durch das Fahrzeug ab, sondern werden auch vom Fahrverhalten, Fahrstrecke und anderen nicht technischen Faktoren beeinflusst. Abweichende Verbrauchswerte, CO2-Emissionen und Reichweiten können sich durch Mehrausstattungen und Zubehör (z.B. Reifen, Anhängerkupplung, Dachträger etc.) sowie Fahrstil, Geschwindigkeit, Einsatz von Komfort/Nebenverbrauchern, Außentemperatur, Anzahl Mitfahrer, Zuladung, Auswahl Fahrprofil, Topografie uvm. ergeben. Diese Faktoren beeinflussen relevante Fahrzeugparameter wie z.B. Gewicht, Rollwiderstand und Aerodynamik.

CUPRA Leon 1.5 TSI

Kfz-Insassenunfall-Versicherung	6,63 €
Kfz-Rechtsschutz	4,60 €
Versicherungsprämie monatlich	285,24 €

Service/Wartung

Mit dem SERVICE-Produkt der Porsche Bank halten Sie Ihr Fahrzeug stets im besten Zustand und profitieren von fixen überschaubaren Kosten, über die gesamte Laufzeit.

Wartung	SERVICE (60/ 15000 km p.a) €
Wartungsentgelt monatlich	39,76 €
Kilometer / Jahr	15000 km

CUPRA Leon 1.5 TSI

Zusammenfassung

Kreditrate monatlich brutto	472,10 €
Versicherungsprämie monatlich	285,24 €
Wartungsentgelt monatlich brutto	39,76 €
Gesamtsumme monatlich brutto	797,10 €

Freibleibendes Musterangebot für Restwert Kredit inkl. USt, NoVA, zzgl. Bearbeitungskosten EUR 0,00, Gesamtkreditbetrag EUR 23.470,00, Laufzeit 60 Monate, Anzahlung EUR 12.600,00, Restkredit EUR 0,00, Sollzinssatz 7,66% variabel, Effektivzinssatz 7,94% variabel. Gesamtbetrag EUR 28.326,00. Kaskopflicht bonitätsabhängig - vollKASKO Selbstbehalt EUR 900,00 bei Reparatur in einer Markenwerkstatt, Effektivzinssatz inkl. KASKO 23,83%. Stand 07/2026. Ihr Verkaufsberater freut sich darauf, Ihnen ein individuelles Angebot erstellen zu können.

Finanzierung: Leasing



Stets liquide bleiben - Das klappt mit dem Restwert Leasing der Porsche Bank: anstelle von einmaligen Anschaffungskosten geht das ganz einfach durch niedrige monatliche Entgelte. Infos über weitere Leasing-Varianten kurzerhand beim nächsten Händler-Partner anfordern. [Mehr erfahren](#)

Fahrzeugpreis brutto	39.570,00 €
Porsche Bank Bonus	-2.000,00 €
Porsche Bank Servicebonus	-1.000,00 €
Porsche Bank Versicherungsbonus	-500,00 €
Verlängerte Herstellergarantie	0,00 €
Online Reservieren	0,00 €
Kasko Versicherungsstufe 00	0,00 €
Aktionspreis brutto mit Boni	36.070,00 €
Laufzeit	60 Monate
Kilometer / Jahr	15000 km
Eigenleistung als Betrag	12600 €
Leasingentgelt monatlich brutto	310,28 €



Der oben genannte Preis versteht sich inkl. 20% USt. und NoVa. Abbildungen können Symbolfotos sein. Angaben über ein Fahrzeug können in Einzelfällen unvollständig sein, weshalb wir bei Interesse eine vorherige Kontaktaufnahme mit dem Verkäufer empfehlen.* CO2-Emissions-Wert Bemessung: Die angegebenen Verbrauchs und Emissionswerte wurden nach den gesetzlichen Messverfahren (VO(EG)715/2007 in der gegenwärtig geltenden Fassung) im Rahmen der Typengenehmigung des Fahrzeugs auf Basis des WLTP-Prüfverfahrens erhoben. Die Angaben beziehen sich nicht auf ein einzelnes Fahrzeug und sind nicht Bestandteil des Angebotes, sondern dienen allein Vergleichszwecken zwischen den verschiedenen Fahrzeugtypen. Der Kraftstoffverbrauch und die CO2-Emissionen eines Fahrzeugs hängen nicht nur von der effizienten Ausnutzung des Kraftstoffs durch das Fahrzeug ab, sondern werden auch vom Fahrverhalten, Fahrstrecke und anderen nicht technischen Faktoren beeinflusst. Abweichende Verbrauchswerte, CO2-Emissionen und Reichweiten können sich durch Mehrausstattungen und Zubehör (z.B. Reifen, Anhängerkupplung, Dachträger etc.) sowie Fahrstil, Geschwindigkeit, Einsatz von Komfort/Nebenverbrauchern, Außentemperatur, Anzahl Mitfahrer, Zuladung, Auswahl Fahrprofil, Topografie uvm. ergeben. Diese Faktoren beeinflussen relevante Fahrzeugparameter wie z.B. Gewicht, Rollwiderstand und Aerodynamik.

CUPRA Leon 1.5 TSI

Versicherung



Immer auf der sicheren Seite. Mit den leistungsstarken Produkten der Porsche Versicherung. [Mehr erfahren](#)

Aktuelle Versicherungsstufe	0
Anmeldebezirk	W
Versicherungsnehmer	älter als 24 Jahre
Kaskoart	vollKASKO 163,18 €
Kfz-Haftpflicht	42,53 €
motorbezogene Versicherungssteuer	61,20 €
Kfz-Insassenunfall-Versicherung	6,63 €
Kfz-Rechtsschutz	4,60 €
Versicherungsprämie monatlich	278,14 €

Service

Mit dem SERVICE-Produkt der Porsche Bank halten Sie Ihr Fahrzeug stets im besten Zustand und profitieren von fixen überschaubaren Kosten, über die gesamte Laufzeit.

Wartung	SERVICE (60/ 15000 km p.a) €
Serviceentgelt monatlich	39,76 €

CUPRA Leon 1.5 TSI

Zusammenfassung

Leasingentgelt monatlich brutto	310,28 €
Versicherungsprämie monatlich	278,14 €
Wartungsentgelt monatlich brutto	39,76 €
Gesamtsumme monatlich brutto	628,18 €

Freibleibendes Musterangebot für Restwert Leasing inkl. USt, NoVA, zzgl. gesetzl. Vertragsgebühr EUR 260,36 und Bearbeitungskosten EUR 0,00. Gesamtleasingbetrag EUR 36.070,00, Laufzeit 60 Monate, Eigenleistung EUR 12.600,00, Km pro Jahr 15.000, Restwert EUR 11.982,38, Sollzinssatz 7,11% variabel, Effektivzinssatz 9,44% variabel, Gesamtbetrag EUR 43.459,54. Kaskopflicht bonitätsabhängig - vollKASKO Selbstbehalt EUR 900,00 bei Reparatur in einer Markenwerkstatt, Effektivzinssatz inkl. KASKO 25,53%. Stand 07/2026. Ihr Verkaufsberater freut sich darauf, Ihnen ein individuelles Angebot erstellen zu können.