

VW Golf Rabbit TSI



€ 26.590,- Verkaufspreis

leasingfähig

Betriebsnummer/Bestandsnummer: 199/856

Porsche Wien-Hietzing

Hietzinger Kai 125-127

1130 Wien

Telefon: +43 505 91119



Um dieses Fahrzeug wieder Online zu finden, einfach diesen QR Code scannen!

Fahrzeugdaten

Farbe	Grenadillschwarz Metallic	Getriebeart	Schaltgetriebe
Erstzulassung	01/2026	Antrieb	Frontantrieb
Kilometerstand	201 km	Karosserie	Fließheck
Leistung	85 kW/115 PS	Türen	4
Hubraum	1.498 cm ³	Sitze	5
Kraftstoffart	Benzin	Vorbesitzer	1
Kombinierter Kraftstoffverbrauch	5.4 l/100km	Eigengewicht	1.307 kg
CO2-Emission	123.0 g/km	Gesamtgewicht	1.800 kg

Kampagnen

- Porsche Bank Paketbonus für Jungwagen
- Online Reservieren
- Kasko Versicherungsstufe 00

Mehrausstattungen

- Ambientebeleuchtung 30-farbig
- Anhängervorrichtung anklappbar
- Preisschutz
- Rechtshinweis Mobile Online-Dienste VW
- Unlimited-Paket
- Winterpaket
- VW Garantie 5 Jahre / 100.000 km

Serienausstattung

- Schalthebelknopf in Leder
- Dreipunkt-Automatiksicherheitsgurte vorn
- Ablagefach und Steckdose 12V vorn
- Steckdose 12V im Gepäckraum
- Notbremsassistent "Front Assist"
- Abbiegebremsefunktion und
- Seitenairbags vorn mit Kopfairbag und
- Spurwechselassistent "Side Assist"

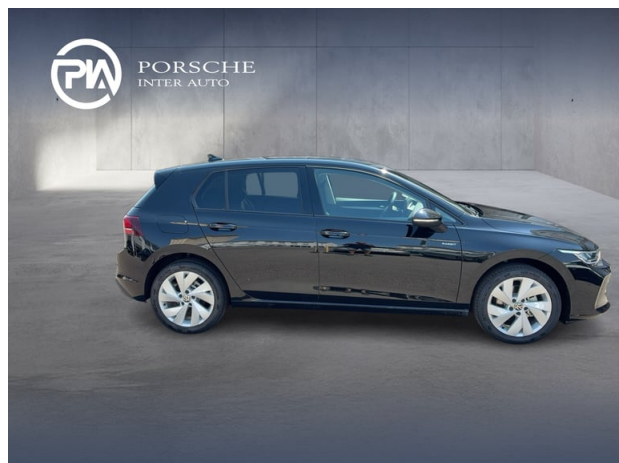
Der oben genannte Preis versteht sich inkl. 20% USt. und NoVa. Abbildungen können Symbolfotos sein. Angaben über ein Fahrzeug können in Einzelfällen unvollständig sein, weshalb wir bei Interesse eine vorherige Kontaktaufnahme mit dem Verkäufer empfehlen.* CO2-Emissions-Wert Bemessung: Die angegebenen Verbrauchs- und Emissionswerte wurden nach den gesetzlichen Messverfahren (VO(EG)715/2007 in der gegenwärtig geltenden Fassung) im Rahmen der Typengenehmigung des Fahrzeugs auf Basis des WLTP-Prüfverfahrens erhoben. Die Angaben beziehen sich nicht auf ein einzelnes Fahrzeug und sind nicht Bestandteil des Angebotes, sondern dienen allein Vergleichszwecken zwischen den verschiedenen Fahrzeugtypen. Der Kraftstoffverbrauch und die CO2-Emissionen eines Fahrzeugs hängen nicht nur von der effizienten Ausnutzung des Kraftstoffs durch das Fahrzeug ab, sondern werden auch vom Fahrverhalten, Fahrstrecke und anderen nicht technischen Faktoren beeinflusst. Abweichende Verbrauchswerte, CO2-Emissionen und Reichweiten können sich durch Mehrausstattungen und Zubehör (z.B. Reifen, Anhängerkupplung, Dachträger etc.) sowie Fahrstil, Geschwindigkeit, Einsatz von Komfort/Nebenverbrauchern, Außentemperatur, Anzahl Mitfahrer, Zuladung, Auswahl Fahrprofil, Topografie uvm. ergeben. Diese Faktoren beeinflussen relevante Fahrzeugparameter wie z.B. Gewicht, Rollwiderstand und Aerodynamik.

VW Golf Rabbit TSI

- Umfeldbeleuchtung mit Logoprojektion
- Servolenkung elektromechanisch
- Klimaanlage 1-Zonen "Climatronic"
- Innenspiegel automatisch abblendend
- Telefonschnittstelle
- Müdigkeits- und Ablenkungserkennung
- App-Connect Wireless
- Stoßfänger in Wagenfarbe
- Make-up-Spiegel beleuchtet
- Textilfußmatten vorne und hinten
- Steinschlagschutz Splitt
- Notruf-Service
- Vordersitze mit Höheneinstellung
- Verkehrszeichenerkennung
- Elektronische Differenzialsperre XDS
- Warndreieck
- Außenspiegel elektrisch einstell- und
- Automatische Distanzregelung ACC
- Dreipunkt-Automatiksicherheitsgurt
- Außenspiegelgehäuse/Türgriffe in Wagenf.
- Räder, 17" "Nottingham"
- Kreuzungsassistent
- Mittelarmlehne vorn
- Licht und Sicht Paket inkl. Light Assist
- Radsicherungen
- Dekoreinlagen "Nature Cross Brushed"
- Sicherheitsoptimierte Kopfstützen vorn
- LED-Scheinwerfer
- Komfortsitze vorn
- Wärmeschutzverglasung grün
- Freischaltbare Sonderausstattung:
- ISOFIX-Halteösen
- Leuchtweitenregulierung dynamisch
- Elektronisches Stabilisierungsprogramm
- Geschwindigkeitsbegrenzer mit
- Spurwechselassistent "Side Assist"
- LED-Leseleuchten vorn (2 Stück)
- Warnton und Warnleuchte
- Ambientebeleuchtung 10-farbig
- Elektronische Parkbremse
- Vorbereitet für "Alcolock Interlock"
- Frontscheibe in Verbundsicherheitsglas
- 6+1 Lautsprecher
- Seitenscheiben hinten und Heckscheibe
- Diversity-Antenne für FM-Empfang
- Chrom-Applikationen
- Radio "Ready 2 Discover" 12,9" Display
- Rücksitzbank asym. geteilt umklappbar
- Spurhalteassistent "Lane Assist"
- Bordwerkzeug und Wagenheber
- Lendenwirbelstütze vorn
- Start-Stopp-System
- Airbag für Fahrer und Beifahrer
- Online Dienste
- Dreipunkt-Automatiksicherheitsgurte
- Fahrlichtschaltung automatisch
- Reifenkontrollanzeige
- Digital Cockpit Pro
- Türgriffmulden beleuchtet
- Vorbereitet für VW Connect und
- Digitaler Radioempfang DAB+
- Doppelton-Signalhorn
- USB-C-Schnittstellen vorn (2 Stück)
- LED-Rückleuchten
- Tire Mobility Set
- Parken-und-Komfort-Paket
- Rückfahrkamera "Rear View"
- Wegfahrsperrung elektronisch
- Sitzmittelbahnen in Stoff "Life"
- Fußgängerschutzmaßnahmen
- Multifunktionslenkrad in Leder

Der oben genannte Preis versteht sich inkl. 20% USt. und NoVa. Abbildungen können Symbolfotos sein. Angaben über ein Fahrzeug können in Einzelfällen unvollständig sein, weshalb wir bei Interesse eine vorherige Kontaktaufnahme mit dem Verkäufer empfehlen.* CO2-Emissions-Wert Bemessung: Die angegebenen Verbrauchs- und Emissionswerte wurden nach den gesetzlichen Messverfahren (VO(EG)715/2007 in der gegenwärtig geltenden Fassung) im Rahmen der Typengenehmigung des Fahrzeugs auf Basis des WLTP-Prüfverfahrens erhoben. Die Angaben beziehen sich nicht auf ein einzelnes Fahrzeug und sind nicht Bestandteil des Angebotes, sondern dienen allein Vergleichszwecken zwischen den verschiedenen Fahrzeugtypen. Der Kraftstoffverbrauch und die CO2-Emissionen eines Fahrzeugs hängen nicht nur von der effizienten Ausnutzung des Kraftstoffs durch das Fahrzeug ab, sondern werden auch vom Fahrverhalten, Fahrstrecke und anderen nicht technischen Faktoren beeinflusst. Abweichende Verbrauchswerte, CO2-Emissionen und Reichweiten können sich durch Mehrausstattungen und Zubehör (z.B. Reifen, Anhängerkupplung, Dachträger etc.) sowie Fahrstil, Geschwindigkeit, Einsatz von Komfort/Nebenverbrauchern, Außentemperatur, Anzahl Mitfahrer, Zuladung, Auswahl Fahrprofil, Topografie uvm. ergeben. Diese Faktoren beeinflussen relevante Fahrzeugparameter wie z.B. Gewicht, Rollwiderstand und Aerodynamik.

VW Golf Rabbit TSI



Der oben genannte Preis versteht sich inkl. 20% USt. und NoVa. Abbildungen können Symbolfotos sein. Angaben über ein Fahrzeug können in Einzelfällen unvollständig sein, weshalb wir bei Interesse eine vorherige Kontaktaufnahme mit dem Verkäufer empfehlen.* CO2-Emissions-Wert Bemessung: Die angegebenen Verbrauchs und Emissionswerte wurden nach den gesetzlichen Messverfahren (VO(EG)715/2007 in der gegenwärtig geltenden Fassung) im Rahmen der Typengenehmigung des Fahrzeugs auf Basis des WLTP-Prüfverfahrens erhoben. Die Angaben beziehen sich nicht auf ein einzelnes Fahrzeug und sind nicht Bestandteil des Angebotes, sondern dienen allein Vergleichszwecken zwischen den verschiedenen Fahrzeugtypen. Der Kraftstoffverbrauch und die CO2-Emissionen eines Fahrzeugs hängen nicht nur von der effizienten Ausnutzung des Kraftstoffs durch das Fahrzeug ab, sondern werden auch vom Fahrverhalten, Fahrstrecke und anderen nicht technischen Faktoren beeinflusst. Abweichende Verbrauchswerte, CO2-Emissionen und Reichweiten können sich durch Mehrausstattungen und Zubehör (z.B. Reifen, Anhängerkupplung, Dachträger etc.) sowie Fahrstil, Geschwindigkeit, Einsatz von Komfort/Nebenverbrauchern, Außentemperatur, Anzahl Mitfahrer, Zuladung, Auswahl Fahrprofil, Topografie uvm. ergeben. Diese Faktoren beeinflussen relevante Fahrzeugparameter wie z.B. Gewicht, Rollwiderstand und Aerodynamik.

VW Golf Rabbit TSI

Finanzierung: Kredit



Von niedrigen Monatsraten profitieren? Das geht mit dem RestwertKredit der Porsche Bank, denn der Restwert wird erst bei Vertragsende fällig. Nach Ende der Laufzeit ganz einfach wählen, ob das Fahrzeug eingetauscht, per Anschlusskredit ausfinanziert oder die offene Kreditsumme selbstständig gezahlt werden soll. [Mehr erfahren](#)

Fahrzeugpreis brutto	26.590,00 €
Porsche Bank Paketbonus für Jungwagen	-3.500,00 €
Online Reservieren	0,00 €
Kasko Versicherungsstufe 00	0,00 €
Aktionspreis brutto mit Boni	23.090,00 €
Laufzeit	60 Monate
Eigenleistung als Betrag	8100 €
Restkredit in % vom Fahrzeugpreis brutto	0 %
Restkredit als Betrag	0,00 €
Kreditrate monatlich brutto	301,69 €

Versicherung



Immer auf der sicheren Seite. Mit den leistungsstarken Produkten der Porsche Versicherung. [Mehr erfahren](#)

Aktuelle Versicherungsstufe	0
Anmeldebezirk	W
Versicherungsnehmer	älter als 24 Jahre
Kaskoart	vollKASKO 145,86 €
Kfz-Haftpflicht	34,10 €
motorbezogene Versicherungssteuer	37,44 €
Kfz-Insassenunfall-Versicherung	6,63 €
Kfz-Rechtsschutz	4,60 €
Versicherungsprämie monatlich	228,63 €

Der oben genannte Preis versteht sich inkl. 20% USt. und NoVa. Abbildungen können Symbolfotos sein. Angaben über ein Fahrzeug können in Einzelfällen unvollständig sein, weshalb wir bei Interesse eine vorherige Kontaktaufnahme mit dem Verkäufer empfehlen.* CO2-Emissions-Wert Bemessung: Die angegebenen Verbrauchs und Emissionswerte wurden nach den gesetzlichen Messverfahren (VO(EG)715/2007 in der gegenwärtig geltenden Fassung) im Rahmen der Typengenehmigung des Fahrzeugs auf Basis des WLTP-Prüfverfahrens erhoben. Die Angaben beziehen sich nicht auf ein einzelnes Fahrzeug und sind nicht Bestandteil des Angebotes, sondern dienen allein Vergleichszwecken zwischen den verschiedenen Fahrzeugtypen. Der Kraftstoffverbrauch und die CO2-Emissionen eines Fahrzeugs hängen nicht nur von der effizienten Ausnutzung des Kraftstoffs durch das Fahrzeug ab, sondern werden auch vom Fahrverhalten, Fahrstrecke und anderen nicht technischen Faktoren beeinflusst. Abweichende Verbrauchswerte, CO2-Emissionen und Reichweiten können sich durch Mehrausstattungen und Zubehör (z.B. Reifen, Anhängerkupplung, Dachträger etc.) sowie Fahrstil, Geschwindigkeit, Einsatz von Komfort/Nebenverbrauchern, Außentemperatur, Anzahl Mitfahrer, Zuladung, Auswahl Fahrprofil, Topografie uvm. ergeben. Diese Faktoren beeinflussen relevante Fahrzeugparameter wie z.B. Gewicht, Rollwiderstand und Aerodynamik.

VW Golf Rabbit TSI

Service/Wartung

Mit dem SERVICE-Produkt der Porsche Bank halten Sie Ihr Fahrzeug stets im besten Zustand und profitieren von fixen überschaubaren Kosten, über die gesamte Laufzeit.

Wartung	SERVICE (60/ 15000 km p.a) €
Wartungsentgelt monatlich	39,76 €
Kilometer / Jahr	15000 km

Der oben genannte Preis versteht sich inkl. 20% USt. und NoVa. Abbildungen können Symbolfotos sein. Angaben über ein Fahrzeug können in Einzelfällen unvollständig sein, weshalb wir bei Interesse eine vorherige Kontaktaufnahme mit dem Verkäufer empfehlen.* CO2-Emissions-Wert Bemessung: Die angegebenen Verbrauchs und Emissionswerte wurden nach den gesetzlichen Messverfahren (VO(EG)715/2007 in der gegenwärtig geltenden Fassung) im Rahmen der Typengenehmigung des Fahrzeugs auf Basis des WLTP-Prüfverfahrens erhoben. Die Angaben beziehen sich nicht auf ein einzelnes Fahrzeug und sind nicht Bestandteil des Angebotes, sondern dienen allein Vergleichszwecken zwischen den verschiedenen Fahrzeugtypen. Der Kraftstoffverbrauch und die CO2-Emissionen eines Fahrzeugs hängen nicht nur von der effizienten Ausnutzung des Kraftstoffs durch das Fahrzeug ab, sondern werden auch vom Fahrverhalten, Fahrstrecke und anderen nicht technischen Faktoren beeinflusst. Abweichende Verbrauchswerte, CO2-Emissionen und Reichweiten können sich durch Mehrausstattungen und Zubehör (z.B. Reifen, Anhängerkupplung, Dachträger etc.) sowie Fahrstil, Geschwindigkeit, Einsatz von Komfort/Nebenverbrauchern, Außentemperatur, Anzahl Mitfahrer, Zuladung, Auswahl Fahrprofil, Topografie uvm. ergeben. Diese Faktoren beeinflussen relevante Fahrzeugparameter wie z.B. Gewicht, Rollwiderstand und Aerodynamik.

VW Golf Rabbit TSI

Zusammenfassung

Kreditrate monatlich brutto	301,69 €
Versicherungsprämie monatlich	228,63 €
Wartungsentgelt monatlich brutto	39,76 €
Gesamtsumme monatlich brutto	570,08 €

Freibleibendes Musterangebot für Restwert Kredit inkl. USt, NoVA, zzgl. Bearbeitungskosten EUR 0,00, Gesamtkreditbetrag EUR 14.990,00, Laufzeit 60 Monate, Anzahlung EUR 8.100,00, Restkredit EUR 0,00, Sollzinssatz 7,69% variabel, Effektivzinssatz 7,96% variabel. Gesamtbetrag EUR 18.101,40. Kaskopflicht bonitätsabhängig - vollKASKO Selbstbehalt EUR 900,00 bei Reparatur in einer Markenwerkstatt, Effektivzinssatz inkl. KASKO 29,15%. Stand 07/2026. Ihr Verkaufsberater freut sich darauf, Ihnen ein individuelles Angebot erstellen zu können.

Finanzierung: Leasing



Stets liquide bleiben - Das klappt mit dem Restwert Leasing der Porsche Bank: anstelle von einmaligen Anschaffungskosten geht das ganz einfach durch niedrige monatliche Entgelte. Infos über weitere Leasing-Varianten kurzerhand beim nächsten Händler-Partner anfordern. [Mehr erfahren](#)

Fahrzeugpreis brutto	26.590,00 €
Porsche Bank Paketbonus für Jungwagen	-3.500,00 €
Online Reservieren	0,00 €
Kasko Versicherungsstufe 00	0,00 €
Aktionspreis brutto mit Boni	23.090,00 €
Laufzeit	60 Monate
Kilometer / Jahr	15000 km
Eigenleistung als Betrag	8000 €
Leasingentgelt monatlich brutto	162,73 €

Versicherung



Immer auf der sicheren Seite. Mit den leistungsstarken Produkten der Porsche Versicherung. [Mehr erfahren](#)

VW Golf Rabbit TSI

Aktuelle Versicherungsstufe	0
Anmeldebezirk	W
Versicherungsnehmer	älter als 24 Jahre
Kaskoart	vollKASKO 139,78 €
Kfz-Haftpflicht	34,10 €
motorbezogene Versicherungssteuer	37,44 €
Kfz-Insassenunfall-Versicherung	6,63 €
Kfz-Rechtsschutz	4,60 €
Versicherungsprämie monatlich	222,55 €

Service

Mit dem SERVICE-Produkt der Porsche Bank halten Sie Ihr Fahrzeug stets im besten Zustand und profitieren von fixen überschaubaren Kosten, über die gesamte Laufzeit.

Wartung	SERVICE (60/ 15000 km p.a) €
Serviceentgelt monatlich	39,76 €

VW Golf Rabbit TSI

Zusammenfassung

Leasingentgelt monatlich brutto	162,73 €
Versicherungsprämie monatlich	222,55 €
Wartungsentgelt monatlich brutto	39,76 €
Gesamtsumme monatlich brutto	425,04 €

Freibleibendes Musterangebot für Restwert Leasing inkl. USt, NoVA, zzgl. gesetzl. Vertragsgebühr EUR 171,22 und Bearbeitungskosten EUR 0,00. Gesamtleasingbetrag EUR 23.090,00, Laufzeit 60 Monate, Eigenleistung EUR 8.000,00, Km pro Jahr 15.000, Restwert EUR 10.370,10, Sollzinssatz 7,13% variabel, Effektivzinssatz 9,25% variabel, Gesamtbetrag EUR 28.305,12. Kaskopflicht bonitätsabhängig - vollKASKO Selbstbehalt EUR 900,00 bei Reparatur in einer Markenwerkstatt, Effektivzinssatz inkl. KASKO 29,14%. Stand 07/2026. Ihr Verkaufsberater freut sich darauf, Ihnen ein individuelles Angebot erstellen zu können.