

## Škoda SUPERB Ambition TDI



€ 26.890,- Verkaufspreis

leasingfähig

Betriebsnummer/Bestandsnummer: 160/2390

**Porsche Wien Donaustadt**

Hirschstettner Straße 38

1220 Wien

Telefon: +43 505 91116



Um dieses Fahrzeug wieder Online zu finden,  
einfach diesen QR Code scannen!

### Fahrzeugdaten

Farbe	Graphit-Grau Metallic	Getriebeart	Schaltgetriebe
Erstzulassung	01/2023	Antrieb	Frontantrieb
Kilometerstand	36.788 km	Karosserie	Fließheck
Leistung	110 kW/150 PS	Türen	5
Hubraum	1.968 cm <sup>3</sup>	Sitze	5
Kraftstoffart	Diesel	Vorbesitzer	1
Kombinierter Kraftstoffverbrauch	4.8 l/100km	Eigengewicht	1.567 kg
CO2-Emission	125.0 g/km	Gesamtgewicht	2.143 kg

### Kampagnen

- Porsche Bank Bonus
- Porsche Bank Versicherungsbonus
- Kasko Versicherungsstufe 00

### Zusatzinfo:

GW4

### Mehrausstattungen

- Navigationssystem "AMUNDSEN" mit Sprach-Bedienung + WLAN + Web Radio + "SMART LINK" (drahtlos für Apple)
- Remote Access + Infotainment Online 1 Jahr
- Landesverkaufsprogramm Österreich
- Steuernummer
- Verkehrszeichenerkennung mit Multifunktionskamera
- Halbleiter
- LM-Felgen 17" - TRITON

### Serienausstattung

Der oben genannte Preis versteht sich inkl. 20% USt. und NoVa. Abbildungen können Symbolfotos sein. Angaben über ein Fahrzeug können in Einzelfällen unvollständig sein, weshalb wir bei Interesse eine vorherige Kontaktaufnahme mit dem Verkäufer empfehlen.\* CO2-Emissions-Wert Bemessung: Die angegebenen Verbrauchs und Emissionswerte wurden nach den gesetzlichen Messverfahren (VO(EG)715/2007 in der gegenwärtig geltenden Fassung) im Rahmen der Typengenehmigung des Fahrzeugs auf Basis des WLTP-Prüfverfahrens erhoben. Die Angaben beziehen sich nicht auf ein einzelnes Fahrzeug und sind nicht Bestandteil des Angebotes, sondern dienen allein Vergleichszwecken zwischen den verschiedenen Fahrzeugtypen. Der Kraftstoffverbrauch und die CO2-Emissionen eines Fahrzeugs hängen nicht nur von der effizienten Ausnutzung des Kraftstoffs durch das Fahrzeug ab, sondern werden auch vom Fahrverhalten, Fahrstrecke und anderen nicht technischen Faktoren beeinflusst. Abweichende Verbrauchswerte, CO2-Emissionen und Reichweiten können sich durch Mehrausstattungen und Zubehör (z.B. Reifen, Anhängerkupplung, Dachträger etc.) sowie Fahrstil, Geschwindigkeit, Einsatz von Komfort/Nebenverbrauchern, Außentemperatur, Anzahl Mitfahrer, Zuladung, Auswahl Fahrprofil, Topografie uvm. ergeben. Diese Faktoren beeinflussen relevante Fahrzeugparameter wie z.B. Gewicht, Rollwiderstand und Aerodynamik.

## Škoda SUPERB Ambition TDI

- Dreip. Automatikgurte hinten außen mit ECE-Label
- Feststellbremse
- Ohne "drive select"
- Ohne zus. Triebwerks-Unterschutz
- Abgaskonzept, EU6 AP
- Außen-Sound Standard
- Bedarfsprognose
- Bauteilesatz ohne länderspezifische Bauvorschrift
- 12 Volt-Steckdose(n)
- Scheibenbremsen hinten
- Scheibenbremsen vorn
- Antenne nur für FM Empfang, Diversity
- Frontantrieb
- Kraftstoffbehälter
- Frontscheibe, Wärmeschutzglas
- Radschrauben Standard
- Leuchtweitenregulierung
- Ohne Anhängervorrichtung
- Drehstromgenerator 140 A
- Sonnenblende mit Make-up Spiegel und LED Beleuchtung und Airbagschild
- Rücksitzbank ungeteilt, Lehne geteilt umlegbar mit Mittelarmlehne
- Ohne Heckscheiben-Wisch-Waschanlage
- Serienkraftstoff-Erstbefüllung
- Tilgergewicht Lenkrad, XX HZ
- Lendenwirbelstütze, manuell einstellbar in Vordersitzlehnen
- Kopfstützen vorn
- Kindersitzverankerung für Kindersitzsystem ISO FIX
- Batterie 420A (70Ah)
- Formteilhimmel ungeteilt
- Notrufsystem eCall+
- Fertigungsablauf Standard
- Ohne Überführungsausrüstung
- Leseleuchte vorn
- Ohne Feuerlöscher
- Kopfstützen hinten (3 Stück)
- T37/T3Y/TS1/T4P/T98/T4S/TR1/T0P/T0N/T13/T29/TM4/TD1/TI9/T11/T3C
- Wartungsintervallverlängerung
- Ohne Kamerasysteme/Umfeldsensorik
- Ohne Aktivkohlebehälter mit SCR
- Abfalleimer
- Elektrische Zusatzheizung
- Climatronic mit Stauluftregelung, FCKW-frei
- Ohne Heckspoiler
- Standard-Klimazonen
- Wegfahrsperre elektronisch
- Variante Grundausstattung
- Ohne Ladeboden
- Anfahrhilfe
- Ohne Scheinwerferreinigungsanlage
- Dreipunkt-Automatikgurt für mittleren Fondsitz
- 4 Zyl. Dieselmotor 2,0L Aggr. 05L.D
- Serviceanzeige 30000 km oder 2 Jahre (variabel)
- Gewichtsbereich 3 nur Einbausteuerung keine
- Sitzbezüge in Stoff
- Rechtsverkehr
- 8 Lautsprecher (passiv)
- Ohne Durchladeeinrichtung
- Dekorleiste Brushed
- Ohne Gepäck-Spinne/Netz/Tasche
- Kindersicherung, manuell
- Höheneinstellung, manuell, für Vordersitze
- Gepäckraumabdeckung, klappbar
- Reifen ohne Festlegung der Reifenmarke
- Außenspiegel rechts, konvex
- Ohne Schmutzfänger
- Radstand
- Ohne zus. Leuchten (Beleuchtungen innen)
- Nicht Heissland
- Außenspiegel links, konvex
- Ohne Elektromotor (Hybrid)
- Betriebserlaubnis Nachtrag
- Fahrzeugklassen-Differenzierung -3V0-
- Kühlerschutzgitter
- 230V Wechselrichter und Steckdose für Europa
- 2-Speichen-Multifunktionslederlenkrad mit Heizung, mit schwarze Umnähung
- Einbau Differenzierung für Getriebe "MQ 350" -- Fahrzeugteile --
- Komfortsitze vorn
- Ohne Kindersitzverankerung vorn (ISOFIX)
- Ohne Uhr
- Zus. Rückstrahler (Türbereich)
- 4-Zyl. Turbodieselmotor 2,0 L/110 KW(4V) TDI CR ; GM ist:
- Ohne CD/DVD für Navigation
- Komforttelefonie mit LTE und Wireless charging
- Typprüfland Österreich
- Instrumenteneinsatz, Anzeige in KM/H
- Kein Sonderfahrzeug, Standard-Ausführung
- Dämpfung hinten, Basis 1
- Einstiegsleisten vorne und hinten
- Servolenkung, geschwindigkeitsabhängig (Servotronic)
- Batterie/Generator Kapazität Standard
- Ohne 2. Batterie
- Ohne Adapter

Der oben genannte Preis versteht sich inkl. 20% USt. und NoVa. Abbildungen können Symbolfotos sein. Angaben über ein Fahrzeug können in Einzelfällen unvollständig sein, weshalb wir bei Interesse eine vorherige Kontaktaufnahme mit dem Verkäufer empfehlen.\* CO2-Emissions-Wert Bemessung: Die angegebenen Verbrauchs und Emissionswerte wurden nach den gesetzlichen Messverfahren (VO(EG)715/2007 in der gegenwärtig geltenden Fassung) im Rahmen der Typengenehmigung des Fahrzeugs auf Basis des WLTP-Prüfverfahrens erhoben. Die Angaben beziehen sich nicht auf ein einzelnes Fahrzeug und sind nicht Bestandteil des Angebotes, sondern dienen allein Vergleichszwecken zwischen den verschiedenen Fahrzeugtypen. Der Kraftstoffverbrauch und die CO2-Emissionen eines Fahrzeugs hängen nicht nur von der effizienten Ausnutzung des Kraftstoffs durch das Fahrzeug ab, sondern werden auch vom Fahrverhalten, Fahrstrecke und anderen nicht technischen Faktoren beeinflusst. Abweichende Verbrauchswerte, CO2-Emissionen und Reichweiten können sich durch Mehrausstattungen und Zubehör (z.B. Reifen, Anhängerkupplung, Dachträger etc.) sowie Fahrstil, Geschwindigkeit, Einsatz von Komfort/Nebenverbrauchern, Außentemperatur, Anzahl Mitfahrer, Zuladung, Auswahl Fahrprofil, Topografie uvm. ergeben. Diese Faktoren beeinflussen relevante Fahrzeugparameter wie z.B. Gewicht, Rollwiderstand und Aerodynamik.

## Škoda SUPERB Ambition TDI

- Chrom-Paket
- "LIGHT ASSISTANT" ("COMING HOME", "LEAVING HOME", "TUNNEL LIGHT", "DAY LIGHT")
- Ohne Sitzbelüftung/Massagesitze
- Regionscode " ECE " für Radio
- 2x USB vorne + 2x USB hinten
- Mit Elektrische Lenksäulenverriegelung (ELV)
- Ohne Systeme für den Fahrzeugzugang
- Ohne Trennwand
- Nichtraucherausführung
- Mittelkonsole
- Dreip.Automatikgurte vo.m.Gurtstraffer und Höheneinstellung
- Ohne Ladekabel
- Start/Stop-Anlage mit Rekuperation
- Ohne Ladedose
- BRS für Fahrzeuge ohne E-Antrieb (ESC und eBKV)
- Chromrahmen um die Seitefenster
- Ohne ECO-Funktion
- Transportschutzfolie (Mindestschutz) mit zus. Transportschutzmaßnahmen
- Spezielles Typschild für EG für M1-Pkw
- Ohne alternativ-Antriebsystem
- Fußhebelwerk "Standard"
- Kraftstoffsystem Diesel
- Fahrzeuge mit besonderen Produktaufwertungsmaßnahmen
- Ausstattungsstufe - Ambition
- Ohne besondere Karosseriemaßnahmen
- Pannen-Set
- Scheiben seitlich und hinten in Wärmeschutzverglasung
- Ohne Halter
- Abgasendrohr hinten (Standard)
- LED-Scheinwerfer
- Kältemittel R1234yf
- Ohne Head-Up Display
- Ohne Dachreling / Dachlastträger
- Ohne erweitertem Sicherheitssystem
- Ohne zus. Funktionsfehleranzeige
- Warnsignal für nicht angelegte Gurte
- 6-Gang-Schaltgetriebe
- Sicherheitsinnenspiegel abblendbar
- Aufkleber/Schilder in deutsch
- Linkslenker
- Licht-Assistent
- Müdigkeitserkennung
- Knieairbag für Fahrer
- Virtual Cockpit
- Parksensoren hinten
- Scheibenwaschdüsen vorne beheizbar
- Entriegelung Heckklappe/Deckel hinten von innen (elektr.)
- Innenleuchte im Fußraum vorn
- Federbereich 07 nur Einbausteuerung keine Bedarfsprognose
- Stoßfänger Standard
- LED-Heckleuchte
- Lane Assist (ohne HOD)
- Reifendruckkontrolle
- Ohne Garagentoröffner
- Nebelscheinwerfer und Abbiegeleuchte
- Erweiterte Innengeräuschkämpfung
- Seitenairbag vorn, mit Kopfairbag
- Mittelarmlehne vorn
- Ohne Kindersitz
- Ohne Zusatz-/Standheizung
- Entriegelung Hintersitz Standard
- Ohne zusätzliche Bereifung
- Stufenheck
- Motorenstart Standard
- Schalthebelknopf/-Griff in Leder
- Schriftzugsatz in Grundausführung
- Fußgängerschutzmaßnahmen erweitert und vorausschauend
- Ohne Spurwechselassistent
- Dämpfung vorn
- Frontradar-Assistent
- Leergewichtsbereich 1
- Nebelschlussleuchte
- Fernlichtassistent
- Ohne Beifahrersitzverstellung vom Fond
- "KESSEY GO" ohne "SAFE" System
- Außenspiegel und Türgriffe in Wagenfarbe
- Trägerfrequenz 433,92 bis 434,42 MHz
- Bordwerkzeug
- Bordliteratur in Deutsch
- Keine Aktionsausführung
- Ohne Vorbereitung Einbau Funkgerät
- Normal-Lackierung
- Ohne Dacheinsatz (Volldach)
- Ablagekasten im Kofferraum mit Deckel in der Seitenverkleidung (Deckel links und rechts) Plus Cargoelement
- Ohne Lehnenentriegelung für Vordersitze
- Schlüssel für Schließsystem mit Fernbedienung
- Zweiton-Hupe
- Speedlimiter
- Teppich-Fußmatten
- Sonnenschutzrollo für die Seitenscheiben
- Digitaler Radioempfang
- Außenspiegel elektrisch

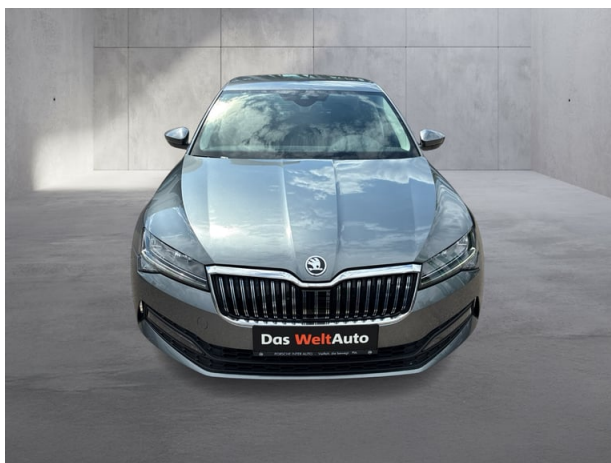
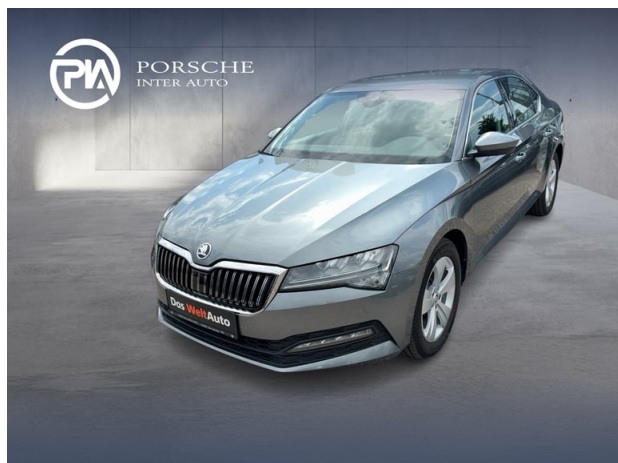
Der oben genannte Preis versteht sich inkl. 20% USt. und NoVa. Abbildungen können Symbolfotos sein. Angaben über ein Fahrzeug können in Einzelfällen unvollständig sein, weshalb wir bei Interesse eine vorherige Kontaktaufnahme mit dem Verkäufer empfehlen.\* CO2-Emissions-Wert Bemessung: Die angegebenen Verbrauchs- und Emissionswerte wurden nach den gesetzlichen Messverfahren (VO(EG)715/2007 in der gegenwärtig geltenden Fassung) im Rahmen der Typengenehmigung des Fahrzeugs auf Basis des WLTP-Prüfverfahrens erhoben. Die Angaben beziehen sich nicht auf ein einzelnes Fahrzeug und sind nicht Bestandteil des Angebotes, sondern dienen allein Vergleichszwecken zwischen den verschiedenen Fahrzeugtypen. Der Kraftstoffverbrauch und die CO2-Emissionen eines Fahrzeugs hängen nicht nur von der effizienten Ausnutzung des Kraftstoffs durch das Fahrzeug ab, sondern werden auch vom Fahrverhalten, Fahrstrecke und anderen nicht technischen Faktoren beeinflusst. Abweichende Verbrauchswerte, CO2-Emissionen und Reichweiten können sich durch Mehrausstattungen und Zubehör (z.B. Reifen, Anhängerkupplung, Dachträger etc.) sowie Fahrstil, Geschwindigkeit, Einsatz von Komfort/Nebenverbrauchern, Außentemperatur, Anzahl Mitfahrer, Zuladung, Auswahl Fahrprofil, Topografie uvm. ergeben. Diese Faktoren beeinflussen relevante Fahrzeugparameter wie z.B. Gewicht, Rollwiderstand und Aerodynamik.

## Škoda SUPERB Ambition TDI

- Sitzheizung vorne
- Warnwestenhalter in den Türen
- Parkscheinhalter
- Fernlicht-Assistent dynamisch
- Tankklappenöffnung gekoppelt
- Sonnenschutzrollo für die Heckscheibe
- Lendenwirbelstützen
- SCR-Katalysator
- DSR
- Regenschirmablagefach mit Regenschirm
- Kopfstützen hinten, höhenverstellbar
- Kühlergrill
- Fensterheber vorne und hinten
- Getränkehalter vorne
- Seitenairbags vorne
- Bremsenergie-Rückgewinnung
- Klimaanlage "Climatronic" 2-Zonen
- Halterung für Warndreieck/Verbandskasten
- Dreipunktgurte an allen Sitzen
- Lederlenkrad beheizbar 2-Speichen
- Fahrer- und Beifahrersitz
- Rücksitzlehne 1/3 : 2/3 geteilt umlegbar
- Reifendruckkontrolle
- Verzurrösen im Gepäckraum
- Steckdose 12V im Gepäckraum
- LED-Nebelscheinwerfer
- DPF (Dieselpartikelfilter)
- Airbag für Fahrer und Beifahrer
- Kleiderhaken an den B-Säulen
- Einstiegsleisten vorne und hinten
- Ablagen seitlich an den Radhäusern
- Wärmeschutzverglasung getönt
- Ablagefächer mit Deckel
- Radio "Bolero"
- Care Connect
- Abfallbehälter
- Lautsprecher, 8 Stück
- Ablageetaschen an der Rückseite
- LM-Felgen 16" - ORION
- Radio Navigation "Amundsen"
- Handschuhfach gekühlt und beleuchtet
- Ablagefach (mit Deckel)
- Make-up-Spiegel in den Sonnenblenden
- Telefonbox
- Mittellarmlehne vorne mit Jumbo-Box
- Flaschenhalter
- Steckdose 12V in der Mittelkonsole
- Spurhalte-Assistent
- Interieur Stoff
- MKB (Multikollisionsbremse)
- Easy-Start
- Servolenkung elektromechanisch
- SmartLink kabellos
- Parkbremse elektronisch
- Chromrahmen um die Seitenfenster
- Dachhaltegriffe vorne und hinten
- Fernbedienung für Zentralverriegelung
- Tempomat
- ABS, ASR, EDS, ESC, HBA, MSR, XDS
- Eiskratzer im Tankdeckel
- Freisprechanlage mit Bluetooth
- Regensensor
- Kopfairbags vorne und hinten
- Zentralverriegelung
- Taschen an den Seiten der Vordersitze
- Brillenfach im Dachhimmel
- Getränkehalter in der Mittelkonsole
- Start-Stop-System
- Interieur "Ambition"
- Kontroll-Leuchte für Waschwasser
- Gepäckraumabdeckung
- Kindersitz-Halterungen
- Multimedia-Anschluss
- Innenspiegel mit autom. Ablendung
- Türöffner innen, beleuchtet
- Dachantenne
- Aeroscheibenwischer vorne
- Taschenhaken im Gepäckraum
- Beifahrerairbag abschaltbar
- Mittellarmlehne hinten mit Getränkehalter
- Pannenset
- Leseleuchten vorne und hinten
- Fußraumbelichtung für Fahrer/Beifahrer
- Komfortblinker

Der oben genannte Preis versteht sich inkl. 20% USt. und NoVa. Abbildungen können Symbolfotos sein. Angaben über ein Fahrzeug können in Einzelfällen unvollständig sein, weshalb wir bei Interesse eine vorherige Kontaktaufnahme mit dem Verkäufer empfehlen.\* CO2-Emissions-Wert Bemessung: Die angegebenen Verbrauchs und Emissionswerte wurden nach den gesetzlichen Messverfahren (VO(EG)715/2007 in der gegenwärtig geltenden Fassung) im Rahmen der Typengenehmigung des Fahrzeugs auf Basis des WLTP-Prüfverfahrens erhoben. Die Angaben beziehen sich nicht auf ein einzelnes Fahrzeug und sind nicht Bestandteil des Angebotes, sondern dienen allein Vergleichszwecken zwischen den verschiedenen Fahrzeugtypen. Der Kraftstoffverbrauch und die CO2-Emissionen eines Fahrzeugs hängen nicht nur von der effizienten Ausnutzung des Kraftstoffs durch das Fahrzeug ab, sondern werden auch vom Fahrverhalten, Fahrstrecke und anderen nicht technischen Faktoren beeinflusst. Abweichende Verbrauchswerte, CO2-Emissionen und Reichweiten können sich durch Mehrausstattungen und Zubehör (z.B. Reifen, Anhängerkupplung, Dachträger etc.) sowie Fahrstil, Geschwindigkeit, Einsatz von Komfort/Nebenverbrauchern, Außentemperatur, Anzahl Mitfahrer, Zuladung, Auswahl Fahrprofil, Topografie uvm. ergeben. Diese Faktoren beeinflussen relevante Fahrzeugparameter wie z.B. Gewicht, Rollwiderstand und Aerodynamik.

## Škoda SUPERB Ambition TDI



Der oben genannte Preis versteht sich inkl. 20% USt. und NoVa. Abbildungen können Symbolfotos sein. Angaben über ein Fahrzeug können in Einzelfällen unvollständig sein, weshalb wir bei Interesse eine vorherige Kontaktaufnahme mit dem Verkäufer empfehlen.\* CO2-Emissions-Wert Bemessung: Die angegebenen Verbrauchs und Emissionswerte wurden nach den gesetzlichen Messverfahren (VO(EG)715/2007 in der gegenwärtig geltenden Fassung) im Rahmen der Typengenehmigung des Fahrzeugs auf Basis des WLTP-Prüfverfahrens erhoben. Die Angaben beziehen sich nicht auf ein einzelnes Fahrzeug und sind nicht Bestandteil des Angebotes, sondern dienen allein Vergleichszwecken zwischen den verschiedenen Fahrzeugtypen. Der Kraftstoffverbrauch und die CO2-Emissionen eines Fahrzeugs hängen nicht nur von der effizienten Ausnutzung des Kraftstoffs durch das Fahrzeug ab, sondern werden auch vom Fahrverhalten, Fahrstrecke und anderen nicht technischen Faktoren beeinflusst. Abweichende Verbrauchswerte, CO2-Emissionen und Reichweiten können sich durch Mehrausstattungen und Zubehör (z.B. Reifen, Anhängerkupplung, Dachträger etc.) sowie Fahrstil, Geschwindigkeit, Einsatz von Komfort/Nebenverbrauchern, Außentemperatur, Anzahl Mitfahrer, Zuladung, Auswahl Fahrprofil, Topografie uvm. ergeben. Diese Faktoren beeinflussen relevante Fahrzeugparameter wie z.B. Gewicht, Rollwiderstand und Aerodynamik.

## Škoda SUPERB Ambition TDI

### Finanzierung: Leasing



Stets liquide bleiben - Das klappt mit dem Restwert Leasing der Porsche Bank: anstelle von einmaligen Anschaffungskosten geht das ganz einfach durch niedrige monatliche Entgelte. Infos über weitere Leasing-Varianten kurzerhand beim nächsten Händler-Partner anfordern. [Mehr erfahren](#)

<b>Fahrzeugpreis brutto</b>	26.890,00 €
<b>Porsche Bank Bonus</b>	-500,00 €
<b>Porsche Bank Versicherungsbonus</b>	-500,00 €
<b>Kasko Versicherungsstufe 00</b>	0,00 €
<b>Aktionspreis brutto mit Boni</b>	25.890,00 €
<b>Laufzeit</b>	36 Monate
<b>Kilometer / Jahr</b>	15000 km
<b>Eigenleistung als Betrag</b>	9000 €
<b>Leasingentgelt monatlich brutto</b>	220,78 €

### Versicherung



Immer auf der sicheren Seite. Mit den leistungsstarken Produkten der Porsche Versicherung. [Mehr erfahren](#)

<b>Aktuelle Versicherungsstufe</b>	0
<b>Anmeldebezirk</b>	W
<b>Versicherungsnehmer</b>	älter als 24 Jahre
<b>Kaskoart</b>	vollKASKO 168,27 €
<b>Kfz-Haftpflicht</b>	42,53 €
<b>motorbezogene Versicherungssteuer</b>	48,24 €
<b>Kfz-Insassenunfall-Versicherung</b>	6,63 €
<b>Kfz-Rechtsschutz</b>	4,60 €
<b>Versicherungsprämie monatlich</b>	270,27 €

## Škoda SUPERB Ambition TDI

### Zusammenfassung

Leasingentgelt monatlich brutto	220,78 €
Versicherungsprämie monatlich	270,27 €
Gesamtsumme monatlich brutto	491,05 €

Freibleibendes Musterangebot für Restwert Leasing inkl. USt, NoVA, zzgl. gesetzl. Vertragsgebühr EUR 230,06 und Bearbeitungskosten EUR 0,00. Gesamtleasingbetrag EUR 25.890,00, Laufzeit 36 Monate, Eigenleistung EUR 9.000,00, Km pro Jahr 15.000, Restwert EUR 12.369,41, Sollzinssatz 7,12% variabel, Effektivzinssatz 9,53% variabel, Gesamtbetrag EUR 29.547,55. Kaskopflicht bonitätsabhängig - vollKASKO Selbstbehalt EUR 900,00 bei Reparatur in einer Markenwerkstatt, Effektivzinssatz inkl. KASKO 30,94%. Stand 07/2026. Ihr Verkaufsberater freut sich darauf, Ihnen ein individuelles Angebot erstellen zu können.

### Finanzierung: Kredit



Von niedrigen Monatsraten profitieren? Das geht mit dem RestwertKredit der Porsche Bank, denn der Restwert wird erst bei Vertragsende fällig. Nach Ende der Laufzeit ganz einfach wählen, ob das Fahrzeug eingetauscht, per Anschlusskredit ausfinanziert oder die offene Kreditsumme selbstständig gezahlt werden soll. [Mehr erfahren](#)

Fahrzeugpreis brutto	26.890,00 €
Porsche Bank Bonus	-500,00 €
Porsche Bank Versicherungsbonus	-500,00 €
Kasko Versicherungsstufe 00	0,00 €
Aktionspreis brutto mit Boni	25.890,00 €
Laufzeit	60 Monate
Eigenleistung als Betrag	9100 €
Restkredit in % vom Fahrzeugpreis brutto	0 %
Restkredit als Betrag	0,00 €
Kreditrate monatlich brutto	337,80 €

### Versicherung



Immer auf der sicheren Seite. Mit den leistungsstarken Produkten der Porsche Versicherung. [Mehr erfahren](#)

Der oben genannte Preis versteht sich inkl. 20% USt. und NoVA. Abbildungen können Symbolfotos sein. Angaben über ein Fahrzeug können in Einzelfällen unvollständig sein, weshalb wir bei Interesse eine vorherige Kontaktaufnahme mit dem Verkäufer empfehlen.\* CO2-Emissions-Wert Bemessung: Die angegebenen Verbrauchs und Emissionswerte wurden nach den gesetzlichen Messverfahren (VO(EG)715/2007 in der gegenwärtig geltenden Fassung) im Rahmen der Typengenehmigung des Fahrzeugs auf Basis des WLTP-Prüfverfahrens erhoben. Die Angaben beziehen sich nicht auf ein einzelnes Fahrzeug und sind nicht Bestandteil des Angebotes, sondern dienen allein Vergleichszwecken zwischen den verschiedenen Fahrzeugtypen. Der Kraftstoffverbrauch und die CO2-Emissionen eines Fahrzeugs hängen nicht nur von der effizienten Ausnutzung des Kraftstoffs durch das Fahrzeug ab, sondern werden auch vom Fahrverhalten, Fahrstrecke und anderen nicht technischen Faktoren beeinflusst. Abweichende Verbrauchswerte, CO2-Emissionen und Reichweiten können sich durch Mehrausstattungen und Zubehör (z.B. Reifen, Anhängerkupplung, Dachträger etc.) sowie Fahrstil, Geschwindigkeit, Einsatz von Komfort/Nebenverbrauchern, Außentemperatur, Anzahl Mitfahrer, Zuladung, Auswahl Fahrprofil, Topografie uvm. ergeben. Diese Faktoren beeinflussen relevante Fahrzeugparameter wie z.B. Gewicht, Rollwiderstand und Aerodynamik.

## Škoda SUPERB Ambition TDI

<b>Aktuelle Versicherungsstufe</b>	0
<b>Anmeldebezirk</b>	W
<b>Versicherungsnehmer</b>	älter als 24 Jahre
<b>Kaskoart</b>	vollKASKO 175,59 €
<b>Kfz-Haftpflicht</b>	42,53 €
<b>motorbezogene Versicherungssteuer</b>	48,24 €
<b>Kfz-Insassenunfall-Versicherung</b>	6,63 €
<b>Kfz-Rechtsschutz</b>	4,60 €
<b>Versicherungsprämie monatlich</b>	277,59 €

Der oben genannte Preis versteht sich inkl. 20% USt. und NoVa. Abbildungen können Symbolfotos sein. Angaben über ein Fahrzeug können in Einzelfällen unvollständig sein, weshalb wir bei Interesse eine vorherige Kontaktaufnahme mit dem Verkäufer empfehlen.\* CO2-Emissions-Wert Bemessung: Die angegebenen Verbrauchs und Emissionswerte wurden nach den gesetzlichen Messverfahren (VO(EG)715/2007 in der gegenwärtig geltenden Fassung) im Rahmen der Typengenehmigung des Fahrzeugs auf Basis des WLTP-Prüfverfahrens erhoben. Die Angaben beziehen sich nicht auf ein einzelnes Fahrzeug und sind nicht Bestandteil des Angebotes, sondern dienen allein Vergleichszwecken zwischen den verschiedenen Fahrzeugtypen. Der Kraftstoffverbrauch und die CO2-Emissionen eines Fahrzeugs hängen nicht nur von der effizienten Ausnutzung des Kraftstoffs durch das Fahrzeug ab, sondern werden auch vom Fahrverhalten, Fahrstrecke und anderen nicht technischen Faktoren beeinflusst. Abweichende Verbrauchswerte, CO2-Emissionen und Reichweiten können sich durch Mehrausstattungen und Zubehör (z.B. Reifen, Anhängerkupplung, Dachträger etc.) sowie Fahrstil, Geschwindigkeit, Einsatz von Komfort/Nebenverbrauchern, Außentemperatur, Anzahl Mitfahrer, Zuladung, Auswahl Fahrprofil, Topografie uvm. ergeben. Diese Faktoren beeinflussen relevante Fahrzeugparameter wie z.B. Gewicht, Rollwiderstand und Aerodynamik.

## Škoda SUPERB Ambition TDI

### Zusammenfassung

<b>Kreditrate monatlich brutto</b>	337,80 €
<b>Versicherungsprämie monatlich</b>	277,59 €
<b>Gesamtsumme monatlich brutto</b>	615,39 €

Freibleibendes Musterangebot für Restwert Kredit inkl. USt, NoVA, zzgl. Bearbeitungskosten EUR 0,00, Gesamtkreditbetrag EUR 16.790,00, Laufzeit 60 Monate, Anzahlung EUR 9.100,00, Restkredit EUR 0,00, Sollzinssatz 7,67% variabel, Effektivzinssatz 7,95% variabel. Gesamtbetrag EUR 20.268,00. Kaskopflicht bonitätsabhängig - vollKASKO Selbstbehalt EUR 900,00 bei Reparatur in einer Markenwerkstatt, Effektivzinssatz inkl. KASKO 30,69%. Stand 07/2026. Ihr Verkaufsberater freut sich darauf, Ihnen ein individuelles Angebot erstellen zu können.