

Audi A1 Sportback 30 TFSI intense



€ 24.440,- Verkaufspreis

leasingfähig

Betriebsnummer/Bestandsnummer: 160/2007

Porsche Wien Donaustadt

Hirschstettner Straße 38

1220 Wien

Telefon: +43 505 91116



Um dieses Fahrzeug wieder Online zu finden, einfach diesen QR Code scannen!

Fahrzeugdaten

Farbe	Cortinaweiss	Getriebeart	Schaltgetriebe
Erstzulassung	02/2026	Antrieb	Frontantrieb
Kilometerstand	201 km	Karosserie	Fließheck
Leistung	85 kW/115 PS	Türen	4
Hubraum	999 cm ³	Sitze	5
Kraftstoffart	Benzin	Vorbesitzer	1
Kombinierter Kraftstoffverbrauch	5.4 l/100km	Eigengewicht	1.190 kg
CO2-Emission	123.0 g/km	Gesamtgewicht	1.660 kg

Kampagnen

- Porsche Bank Bonus
- Porsche Bank Versicherungsbonus
- Kasko Versicherungsstufe 00

Mehrausstattungen

- Audi Garantie 5 Jahre 100.000 KM

Serienausstattung

- Wärmeschutzverglasung
- Handschaltgetriebe 6-Gang
- Stoßfänger
- Kopfstützen für Vordersitze
- Bordwerkzeug
- Modellbezeichnung
- Akzentflächen Diamantlack silbergrau
- Kindersitzbefestigung i-Size/ISOFIX
- Räder "5-V-Speichen-Design" 7,5Jx17
- Vorbereitung für MMI Navigation plus
- LED-Scheinwerfer
- Stoff Debüt
- Geschwindigkeitsregelanlage
- Tagfahrlicht

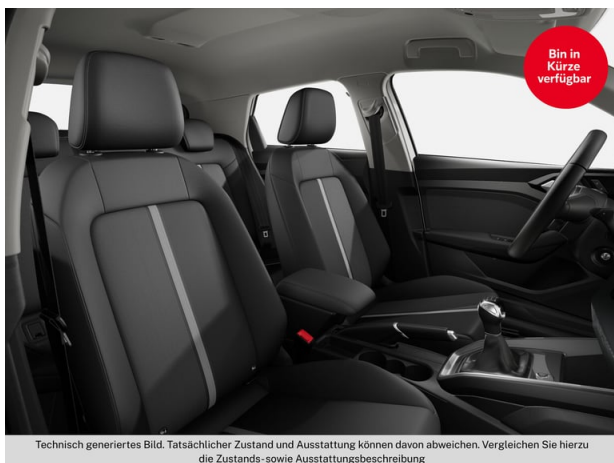
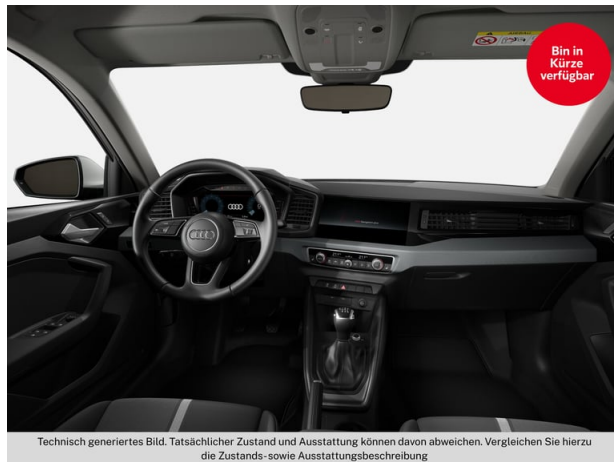
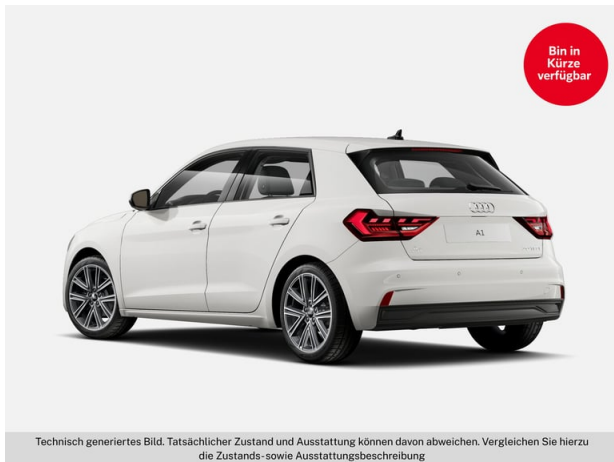
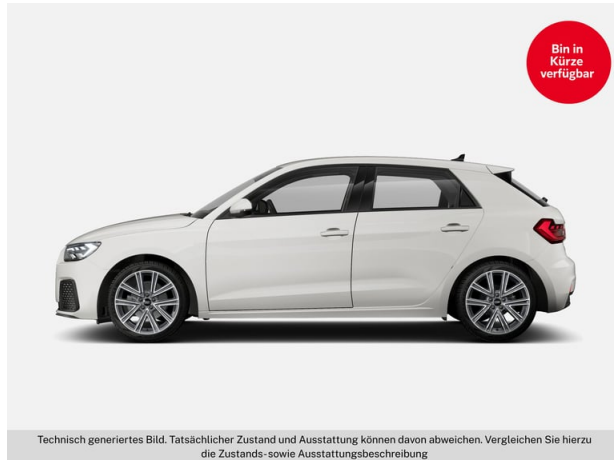
Der oben genannte Preis versteht sich inkl. 20% USt. und NoVa. Abbildungen können Symbolfotos sein. Angaben über ein Fahrzeug können in Einzelfällen unvollständig sein, weshalb wir bei Interesse eine vorherige Kontaktaufnahme mit dem Verkäufer empfehlen.* CO2-Emissions-Wert Bemessung: Die angegebenen Verbrauchs und Emissionswerte wurden nach den gesetzlichen Messverfahren (VO(EG)715/2007 in der gegenwärtig geltenden Fassung) im Rahmen der Typengenehmigung des Fahrzeugs auf Basis des WLTP-Prüfverfahrens erhoben. Die Angaben beziehen sich nicht auf ein einzelnes Fahrzeug und sind nicht Bestandteil des Angebotes, sondern dienen allein Vergleichszwecken zwischen den verschiedenen Fahrzeugtypen. Der Kraftstoffverbrauch und die CO2-Emissionen eines Fahrzeugs hängen nicht nur von der effizienten Ausnutzung des Kraftstoffs durch das Fahrzeug ab, sondern werden auch vom Fahrverhalten, Fahrstrecke und anderen nicht technischen Faktoren beeinflusst. Abweichende Verbrauchswerte, CO2-Emissionen und Reichweiten können sich durch Mehrausstattungen und Zubehör (z.B. Reifen, Anhängerkupplung, Dachträger etc.) sowie Fahrstil, Geschwindigkeit, Einsatz von Komfort/Nebenverbrauchern, Außentemperatur, Anzahl Mitfahrer, Zuladung, Auswahl Fahrprofil, Topografie uvm. ergeben. Diese Faktoren beeinflussen relevante Fahrzeugparameter wie z.B. Gewicht, Rollwiderstand und Aerodynamik.

Audi A1 Sportback 30 TFSI intense

- Warndreieck/Verbandsmaterial
- Staub- und Pollenfilter
- Funkschlüssel (ohne Safelock)
- Dachkuppel in Wagenfarbe
- Audi connect Navi. & Infotainment plus
- 6 Lautsprecher(passiv)
- Ausstattungspaket A1 intense
- Ablenkungs- und Müdigkeitserkennung
- Kopfstützen hinten 3 Stück
- USB-Schnittstelle
- Heckspoiler
- Deaktivierungsschalter Beifahrerairbag
- Rücksitzlehne umklappbar
- Einparkhilfe hinten
- Lederlenkrad im 3-Speichen-Design
- Digitales Kombiinstrument
- Akzentfläche in der Armaturentafel
- Einstellbarer Geschwindigkeitsbegrenzer
- NichtraucherAusführung
- ESP (Elektron. Stabilisierungsprogramm)
- Mittelarmlehne vorne
- Multifunktionskamera
- Auspuffendrohre
- Reifenreparaturset
- Sprachdialogsystem
- Audi connect Notruf
- Fußgänger- u. Radfahrerschutzmaßnahmen
- Audi connect Remote & Control f. Radio
- Licht- und Regensensor
- Handbremshebelgriff in Kunststoff
- Embleme
- Fahrersitz höheneinstellbar
- Komfortklimaautomatik 2-Zonen
- Ablagefächer
- Kamerabasierte Verkehrszeichenerkennung
- Dachhimmel in Stoff titangrau
- Fensterheber
- Innenspiegel abblendbar
- Innenbeleuchtung
- Sitzbelegungserkennung
- Schalt-/Wählhebelknauf
- Audi pre sense front
- Sportback
- Scheibenbremsen vorne und hinten
- Außenspiegel elektr. einstell-/beheizbar
- Zierleiste
- Dekoreinlagen schiefergrau
- Elektromechanische Servolenkung
- Spurverlassenswarnung
- Waschwasser-Standanzeige
- Audi connect Remote & Control MMI Navi
- Bluetooth Schnittstelle
- Seitenairbags vorne und Kopfairbagsystem
- Außenspiegelgehäuse in Wagenfarbe
- Wegfahrsperrung elektronisch
- Nebelschlußleuchte
- Audi music interface
- Leuchtweitenregulierung elektrisch
- MMI Radio Plus
- Digitaler Radioempfang
- Normalsitze vorne
- Reifendruck-Kontrollanzeige
- Start/Stop-System
- Sitzheizung vorne
- Fußmatten vorne und hinten
- Serienfahrwerk

Der oben genannte Preis versteht sich inkl. 20% USt. und NoVa. Abbildungen können Symbolfotos sein. Angaben über ein Fahrzeug können in Einzelfällen unvollständig sein, weshalb wir bei Interesse eine vorherige Kontaktaufnahme mit dem Verkäufer empfehlen.* CO2-Emissions-Wert Bemessung: Die angegebenen Verbrauchs und Emissionswerte wurden nach den gesetzlichen Messverfahren (VO(EG)715/2007 in der gegenwärtig geltenden Fassung) im Rahmen der Typengenehmigung des Fahrzeugs auf Basis des WLTP-Prüfverfahrens erhoben. Die Angaben beziehen sich nicht auf ein einzelnes Fahrzeug und sind nicht Bestandteil des Angebotes, sondern dienen allein Vergleichszwecken zwischen den verschiedenen Fahrzeugtypen. Der Kraftstoffverbrauch und die CO2-Emissionen eines Fahrzeugs hängen nicht nur von der effizienten Ausnutzung des Kraftstoffs durch das Fahrzeug ab, sondern werden auch vom Fahrverhalten, Fahrstrecke und anderen nicht technischen Faktoren beeinflusst. Abweichende Verbrauchswerte, CO2-Emissionen und Reichweiten können sich durch Mehrausstattungen und Zubehör (z.B. Reifen, Anhängerkupplung, Dachträger etc.) sowie Fahrstil, Geschwindigkeit, Einsatz von Komfort/Nebenverbrauchern, Außentemperatur, Anzahl Mitfahrer, Zuladung, Auswahl Fahrprofil, Topografie uvm. ergeben. Diese Faktoren beeinflussen relevante Fahrzeugparameter wie z.B. Gewicht, Rollwiderstand und Aerodynamik.

Audi A1 Sportback 30 TFSI intense



Der oben genannte Preis versteht sich inkl. 20% USt. und NoVa. Abbildungen können Symbolfotos sein. Angaben über ein Fahrzeug können in Einzelfällen unvollständig sein, weshalb wir bei Interesse eine vorherige Kontaktaufnahme mit dem Verkäufer empfehlen.* CO2-Emissions-Wert Bemessung: Die angegebenen Verbrauchs und Emissionswerte wurden nach den gesetzlichen Messverfahren (VO(EG)715/2007 in der gegenwärtig geltenden Fassung) im Rahmen der Typengenehmigung des Fahrzeugs auf Basis des WLTP-Prüfverfahrens erhoben. Die Angaben beziehen sich nicht auf ein einzelnes Fahrzeug und sind nicht Bestandteil des Angebotes, sondern dienen allein Vergleichszwecken zwischen den verschiedenen Fahrzeugtypen. Der Kraftstoffverbrauch und die CO2-Emissionen eines Fahrzeugs hängen nicht nur von der effizienten Ausnutzung des Kraftstoffs durch das Fahrzeug ab, sondern werden auch vom Fahrverhalten, Fahrstrecke und anderen nicht technischen Faktoren beeinflusst. Abweichende Verbrauchswerte, CO2-Emissionen und Reichweiten können sich durch Mehrausstattungen und Zubehör (z.B. Reifen, Anhängerkupplung, Dachträger etc.) sowie Fahrstil, Geschwindigkeit, Einsatz von Komfort/Nebenverbrauchern, Außentemperatur, Anzahl Mitfahrer, Zuladung, Auswahl Fahrprofil, Topografie uvm. ergeben. Diese Faktoren beeinflussen relevante Fahrzeugparameter wie z.B. Gewicht, Rollwiderstand und Aerodynamik.

Audi A1 Sportback 30 TFSI intense

Finanzierung: Leasing



Stets liquide bleiben - Das klappt mit dem Restwert Leasing der Porsche Bank: anstelle von einmaligen Anschaffungskosten geht das ganz einfach durch niedrige monatliche Entgelte. Infos über weitere Leasing-Varianten kurzerhand beim nächsten Händler-Partner anfordern. [Mehr erfahren](#)

Fahrzeugpreis brutto	24.440,00 €
Porsche Bank Bonus	-2.000,00 €
Porsche Bank Versicherungsbonus	-500,00 €
Kasko Versicherungsstufe 00	0,00 €
Aktionspreis brutto mit Boni	21.940,00 €
Laufzeit	60 Monate
Kilometer / Jahr	15000 km
Eigenleistung als Betrag	7600 €
Leasingentgelt monatlich brutto	165,87 €

Versicherung



Immer auf der sicheren Seite. Mit den leistungsstarken Produkten der Porsche Versicherung. [Mehr erfahren](#)

Aktuelle Versicherungsstufe	0
Anmeldebezirk	W
Versicherungsnehmer	älter als 24 Jahre
Kaskoart	vollKASKO 123,37 €
Kfz-Haftpflicht	34,10 €
motorbezogene Versicherungssteuer	37,44 €
Kfz-Insassenunfall-Versicherung	6,63 €
Kfz-Rechtsschutz	4,60 €
Versicherungsprämie monatlich	206,14 €

Audi A1 Sportback 30 TFSI intense

Service

Mit dem SERVICE-Produkt der Porsche Bank halten Sie Ihr Fahrzeug stets im besten Zustand und profitieren von fixen überschaubaren Kosten, über die gesamte Laufzeit.

Wartung

SERVICE (60/ 15000 km p.a) €

Serviceentgelt monatlich

40,66 €

Audi A1 Sportback 30 TFSI intense

Zusammenfassung

Leasingentgelt monatlich brutto	165,87 €
Versicherungsprämie monatlich	206,14 €
Wartungsentgelt monatlich brutto	40,66 €
Gesamtsumme monatlich brutto	412,67 €

Freibleibendes Musterangebot für Restwert Leasing inkl. USt, NoVA, zzgl. gesetzl. Vertragsgebühr EUR 164,36 und Bearbeitungskosten EUR 0,00. Gesamtleasingbetrag EUR 21.940,00, Laufzeit 60 Monate, Eigenleistung EUR 7.600,00, Km pro Jahr 15.000, Restwert EUR 9.042,80, Sollzinssatz 7,13% variabel, Effektivzinssatz 9,32% variabel, Gesamtbetrag EUR 26.759,36. Kaskopflicht bonitätsabhängig - vollKASKO Selbstbehalt EUR 900,00 bei Reparatur in einer Markenwerkstatt, Effektivzinssatz inkl. KASKO 28,22%. Stand 07/2026. Ihr Verkaufsberater freut sich darauf, Ihnen ein individuelles Angebot erstellen zu können.

Finanzierung: Kredit



Von niedrigen Monatsraten profitieren? Das geht mit dem RestwertKredit der Porsche Bank, denn der Restwert wird erst bei Vertragsende fällig. Nach Ende der Laufzeit ganz einfach wählen, ob das Fahrzeug eingetauscht, per Anschlusskredit ausfinanziert oder die offene Kreditsumme selbstständig gezahlt werden soll. [Mehr erfahren](#)

Fahrzeugpreis brutto	24.440,00 €
Porsche Bank Bonus	-2.000,00 €
Porsche Bank Versicherungsbonus	-500,00 €
Kasko Versicherungsstufe 00	0,00 €
Aktionspreis brutto mit Boni	21.940,00 €
Laufzeit	60 Monate
Eigenleistung als Betrag	7700 €
Restkredit in % vom Fahrzeugpreis brutto	0 %
Restkredit als Betrag	0,00 €
Kreditrate monatlich brutto	286,59 €

Versicherung



Der oben genannte Preis versteht sich inkl. 20% USt. und NoVa. Abbildungen können Symbolfotos sein. Angaben über ein Fahrzeug können in Einzelfällen unvollständig sein, weshalb wir bei Interesse eine vorherige Kontaktaufnahme mit dem Verkäufer empfehlen.* CO2-Emissions-Wert Bemessung: Die angegebenen Verbrauchs und Emissionswerte wurden nach den gesetzlichen Messverfahren (VO(EG)715/2007 in der gegenwärtig geltenden Fassung) im Rahmen der Typengenehmigung des Fahrzeugs auf Basis des WLTP-Prüfverfahrens erhoben. Die Angaben beziehen sich nicht auf ein einzelnes Fahrzeug und sind nicht Bestandteil des Angebotes, sondern dienen allein Vergleichszwecken zwischen den verschiedenen Fahrzeugtypen. Der Kraftstoffverbrauch und die CO2-Emissionen eines Fahrzeugs hängen nicht nur von der effizienten Ausnutzung des Kraftstoffs durch das Fahrzeug ab, sondern werden auch vom Fahrverhalten, Fahrstrecke und anderen nicht technischen Faktoren beeinflusst. Abweichende Verbrauchswerte, CO2-Emissionen und Reichweiten können sich durch Mehrausstattungen und Zubehör (z.B. Reifen, Anhängerkupplung, Dachträger etc.) sowie Fahrstil, Geschwindigkeit, Einsatz von Komfort/Nebenverbrauchern, Außentemperatur, Anzahl Mitfahrer, Zuladung, Auswahl Fahrprofil, Topografie uvm. ergeben. Diese Faktoren beeinflussen relevante Fahrzeugparameter wie z.B. Gewicht, Rollwiderstand und Aerodynamik.

Audi A1 Sportback 30 TFSI intense

Immer auf der sicheren Seite. Mit den leistungsstarken Produkten der Porsche Versicherung. [Mehr erfahren](#)

Aktuelle Versicherungsstufe	0
Anmeldebezirk	W
Versicherungsnehmer	älter als 24 Jahre
Kaskoart	vollKASKO 128,74 €
Kfz-Haftpflicht	34,10 €
motorbezogene Versicherungssteuer	37,44 €
Kfz-Insassenunfall-Versicherung	6,63 €
Kfz-Rechtsschutz	4,60 €
Versicherungsprämie monatlich	211,51 €

Service/Wartung

Mit dem SERVICE-Produkt der Porsche Bank halten Sie Ihr Fahrzeug stets im besten Zustand und profitieren von fixen überschaubaren Kosten, über die gesamte Laufzeit.

Wartung	SERVICE (60/ 15000 km p.a) €
Wartungsentgelt monatlich	40,66 €
Kilometer / Jahr	15000 km

Audi A1 Sportback 30 TFSI intense

Zusammenfassung

Kreditrate monatlich brutto	286,59 €
Versicherungsprämie monatlich	211,51 €
Wartungsentgelt monatlich brutto	40,66 €
Gesamtsumme monatlich brutto	538,76 €

Freibleibendes Musterangebot für Restwert Kredit inkl. USt, NoVA, zzgl. Bearbeitungskosten EUR 0,00, Gesamtkreditbetrag EUR 14.240,00, Laufzeit 60 Monate, Anzahlung EUR 7.700,00, Restkredit EUR 0,00, Sollzinssatz 7,69% variabel, Effektivzinssatz 7,96% variabel. Gesamtbetrag EUR 17.195,40. Kaskopflicht bonitätsabhängig - vollKASKO Selbstbehalt EUR 900,00 bei Reparatur in einer Markenwerkstatt, Effektivzinssatz inkl. KASKO 27,68%. Stand 07/2026. Ihr Verkaufsberater freut sich darauf, Ihnen ein individuelles Angebot erstellen zu können.