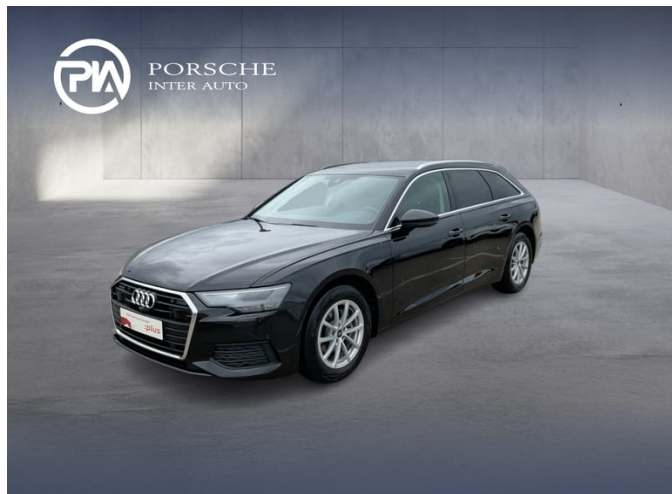


Audi A6 Avant 40 TDI quattro



€ 32.990,- Verkaufspreis

Betriebsnummer/Bestandsnummer: 131/1171

Porsche Wien-Pragerstraße

Pragerstraße 133
1210 Wien
Telefon: +43 505 91112



Um dieses Fahrzeug wieder Online zu finden,
einfach diesen QR Code scannen!

Fahrzeugdaten

Farbe	mythoschwarz metallic	Getriebeart	Automatik
Erstzulassung	10/2022	Antrieb	Allrad
Kilometerstand	97.660 km	Karosserie	Kombi
Leistung	150 kW/204 PS	Türen	4
Hubraum	1.968 cm ³	Sitze	5
Kraftstoffart	Diesel	Vorbesitzer	2
Kombinierter Kraftstoffverbrauch	5.8 l/100km	Eigengewicht	1.845 kg
CO2-Emission	151.0 g/km	Gesamtgewicht	2.425 kg

Kampagnen

- Porsche Bank Bonus
- Porsche Bank Versicherungsbonus
- Audi Gebrauchtwagen :plus
- Online Reservieren
- Kasko Versicherungsstufe 00

Zusatzinfo:

Ihr Porsche Wien Team freut sich auf Ihren Anruf! ***LISTENNEUPREIS € 74.632,-*** Kostenlose Zustellung in ganz Österreich! (Ausgenommen Angebote der Woche / Aktionspreise)

Mehrausstattungen

- Ambiente-Lichtpaket
- Sitzheizung vorne
- Kamerabasierte Verkehrszeichenerkennung
- Steuerungsnummer
- Kindersicherheitspaket
- Bedientasten Glasoptik schwarz
- Glanzpaket
- 4-Wege-Lendenwirbelstütze

Der oben genannte Preis versteht sich inkl. 20% USt. und NoVa. Abbildungen können Symbolfotos sein. Angaben über ein Fahrzeug können in Einzelfällen unvollständig sein, weshalb wir bei Interesse eine vorherige Kontaktaufnahme mit dem Verkäufer empfehlen.* CO2-Emissions-Wert Bemessung: Die angegebenen Verbrauchs und Emissionswerte wurden nach den gesetzlichen Messverfahren (VO(EG)715/2007 in der gegenwärtig geltenden Fassung) im Rahmen der Typengenehmigung des Fahrzeugs auf Basis des WLTP-Prüfverfahrens erhoben. Die Angaben beziehen sich nicht auf ein einzelnes Fahrzeug und sind nicht Bestandteil des Angebotes, sondern dienen allein Vergleichszwecken zwischen den verschiedenen Fahrzeugtypen. Der Kraftstoffverbrauch und die CO2-Emissionen eines Fahrzeugs hängen nicht nur von der effizienten Ausnutzung des Kraftstoffs durch das Fahrzeug ab, sondern werden auch vom Fahrverhalten, Fahrstrecke und anderen nicht technischen Faktoren beeinflusst. Abweichende Verbrauchswerte, CO2-Emissionen und Reichweiten können sich durch Mehrausstattungen und Zubehör (z.B. Reifen, Anhängerkupplung, Dachträger etc.) sowie Fahrstil, Geschwindigkeit, Einsatz von Komfort/Nebenverbrauchern, Außentemperatur, Anzahl Mitfahrer, Zuladung, Auswahl Fahrprofil, Topografie uvm. ergeben. Diese Faktoren beeinflussen relevante Fahrzeugparameter wie z.B. Gewicht, Rollwiderstand und Aerodynamik.

Audi A6 Avant 40 TDI quattro

- Nachrüstung Anhängervorrichtung, mechanisch schwenkbar, manuell
- Audi sound system
- SCR-Tank (24 Liter)
- Businesspaket Österreich
- Dachreling Aluminium eloxiert
- Außenspiegel automatisch abblendend 2
- Spurwechselwarnung inkl. Audi pre sense
- Komfortpaket
- Doppelspeiche-Lederlenkrad
- Privacy-Verglasung
- USB-Anschlüsse mit Ladefunktion im Fond
- Assistenzpaket Tour
- Betriebserlaubnis Nachtrag
- Landesverkaufsprogramm Österreich
- Audi virtual cockpit plus
- Kraftstoffbehälter 73 Liter
- Audi smartphone interface FOD
- Fernlichtassistent
- Assistenzpaket Parken mit Parkassistent
- Abwahlpaket Audi phone box

Serienausstattung

- Audi Business Plus Bonus
- Geschwindigkeitsbegrenzungsanlage
- Trennnetz
- MMI Navigation plus mit MMI touch
- Fahrerinformationssystem mit Farbdisplay
- Ohne Lichtassistent
- Audi pre sense basic
- Audi Music Interface (AMI)
- Businesspaket inkl.
- Spurverlassungswarnung
- Klarglas
- Zierleiste in Schwarz
- 8 Lautsprecher vorne & hinten
- Ohne fernbedientes Parken / Garagenpilot
- Komfortklimaautomatik
- Dachrahmen in schwarz
- Kraftstoffbehälter 63 Liter
- Sitzbelegungserkennung
- Ohne Zentrale Bedieneinheit
- Audi pre sense front
- äußeren Fondsitze
- Erhöhter Serienkraftstoffbefüllung
- Räder der Serie
- N.N.N. Ausführung 1
- Bauteilesatz ohne länderspezifische Bauvorschrift
- Rechtsverkehr
- Ohne Beleuderung
- Scheibenbremsen vorn, 16 Zoll (ECE)
- Abgasendrohre 2-flutig
- basis
- Außenspiegel links, asphärisch
- Instrumententafel und Türverkleidung einteilig-einfarbig
- Fondsitze 4+1 Sitzer
- Heckspoiler
- Radschrauben Standard
- Reifen ohne Festlegung der Reifenmarke
- Ohne Spurwechselassistent
- Funkschlüssel ohne Safelock
- ohne smartphone interface
- Anfahrassistent
- Multifunktionskamera
- Lederlenkrad mit Multifunktion
- Audi Garantie 5 Jahre 100.000 KM
- Fullsize Airbags
- Bluetooth Schnittstelle
- Ohne Kindersitzverankerung vorne
- Tagfahrlicht
- Elektrische Laderaumabdeckung
- Ohne Anhängervorrichtung
- Dachreling, schwarz
- Scheibenbremsen
- Bedientasten schwarz matt
- Audi AG
- quattro (mit ultra Technologie)
- MMI Navigation plus mit MMI touch response
- Kindersitzbefestigung ISOFIX und Top Tether für die
- Abgaskonzept, EU6 AP
- Ohne Vorkonditionierung
- Dieselmotor
- Doppelton-Signalhorn
- Ohne Vorbereitung für VTS (Vehicle-Tracing System)
- quattro
- Progressivlenkung
- LED-Scheinwerfer
- Ohne Geräuschkompensation
- Manuell betätigte Türen
- Gewichtsklasse Vorderachse Gewichtsbereich 10
- Kraftstoffsystem Diesel
- Start-Stop-System
- Kennzeichenträger vorn

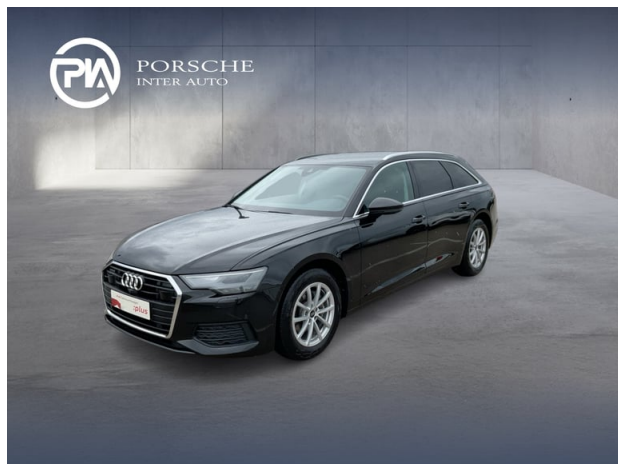
Der oben genannte Preis versteht sich inkl. 20% USt. und NoVa. Abbildungen können Symbolfotos sein. Angaben über ein Fahrzeug können in Einzelfällen unvollständig sein, weshalb wir bei Interesse eine vorherige Kontaktaufnahme mit dem Verkäufer empfehlen.* CO2-Emissions-Wert Bemessung: Die angegebenen Verbrauchs- und Emissionswerte wurden nach den gesetzlichen Messverfahren (VO(EG)715/2007 in der gegenwärtig geltenden Fassung) im Rahmen der Typengenehmigung des Fahrzeugs auf Basis des WLTP-Prüfverfahrens erhoben. Die Angaben beziehen sich nicht auf ein einzelnes Fahrzeug und sind nicht Bestandteil des Angebotes, sondern dienen allein Vergleichszwecken zwischen den verschiedenen Fahrzeugtypen. Der Kraftstoffverbrauch und die CO2-Emissionen eines Fahrzeugs hängen nicht nur von der effizienten Ausnutzung des Kraftstoffs durch das Fahrzeug ab, sondern werden auch vom Fahrverhalten, Fahrstrecke und anderen nicht technischen Faktoren beeinflusst. Abweichende Verbrauchswerte, CO2-Emissionen und Reichweiten können sich durch Mehrausstattungen und Zubehör (z.B. Reifen, Anhängerkupplung, Dachträger etc.) sowie Fahrstil, Geschwindigkeit, Einsatz von Komfort/Nebenverbrauchern, Außentemperatur, Anzahl Mitfahrer, Zuladung, Auswahl Fahrprofil, Topografie uvm. ergeben. Diese Faktoren beeinflussen relevante Fahrzeugparameter wie z.B. Gewicht, Rollwiderstand und Aerodynamik.

Audi A6 Avant 40 TDI quattro

- Ohne zus. Karosserieabdeckungen seitlich(Steinschlagschutz)
- Seitenairbag vorne & Kopfairbag
- Avant
- Nicht Heissland
- spezielles Typschild EU
- Stoßfänger
- Serienkopfstützen
- Ohne Wandhalterung
- Triebwerksunterschutz
- Top-Infotainment Premium (MIB3)
- LED-Heckleuchten
- 4 Zyl.Dieselmotor 2,0L Aggr. 05L.A
- Frontscheibe in Wärmeschutzverglasung
- Ohne Car2X
- Federung Standard
- Standard-Klimazonen
- Wegfahrsperrung elektronisch
- Regionscode " ECE " für Radio
- Dekoreinlagen Feinlack graphitgrau
- Ohne Systeme für den Fahrzeugzugang
- Ohne Garagentoröffner
- Ohne Zündanlaß-Schloß-Sperrsystem, ohne Lenkungssperre
- Digitaler Radioempfang
- Ohne Ladedose
- Ladesystem
- Ohne Zusatz-/Standheizung
- Fußgängerschutzmaßnahmen erweitert
- Ohne Stauassistenten / Staupilot
- Serienqualität
- Modellbezeichnung
- Scheibenbremsen hinten, 16 Zoll (ECE)
- Reifendruck-Kontrollanzeige
- Rail Grundmotor: T6F/T98/T48/T4T/T1T/T1H
- Gewichtsbereich 8 nur Einbausteuerung keine Bedarfsprognose
- Abwicklung Serie
- Datenmodul Europa
- Heckblende (ECE)
- Ohne besondere Karosseriemaßnahmen
- Ohne Sonnenschutzrollo
- Riemenstartergenerator RSG 12V 130-200 A
- Kältemittel R1234yf
- Ladeboden
- Audi connect Navigation & Infotainment
- Bordliteratur in Deutsch
- Keine Aktionsausführung
- Geschwindigkeitsbegrenzungsanlage
- Ladesystem
- Kein Selbstabholer
- Reifen 225/60 R17 99Y
- Ohne CD-Wechsler/CD-Player
- Mild-Hybrid MHEV
- Ohne Elektromotor (Hybrid)
- Lenksäule, axial u. vertikal einstellbar
- Progressivlenkung
- Manuelle Sitzeinstellung
- Schalt-/Wählhebelknopf
- Fertigungsablauf Standard
- Ohne Feuerlöscher
- Typprüfstand Österreich
- Fahrzeugklassen-Differenzierung-4K0/4KA-
- Kein Sonderfahrzeug,Standard-Ausführung
- Serienfahrwerk
- Variante Grundausstattung
- Fußmatten vorn und hinten
- Scheibenwischerarme und -blätter Standard
- Ohne zus.Warnleuchten
- Ohne Trennwand
- Nichtraucherausführung
- Standardelektrik
- PKW-Ausführung
- Ohne Netzkabel für Haushaltsstecker für das e-tron
- Ohne zusätzliche Bereifung
- Aufkleber/Schilder, englisch-deutsch
- Ohne integriertes Mautsystem
- Ländergruppe A
- Batterie 380A (68Ah)
- Ohne Frontspoiler
- 4-Zyl.Turbodieselmotor 2,0 L/150 KW(4V) TDI, Common-
- Bordwerkzeug
- Fußhebelwerk "Standard"
- Elektrische Luftzusatzheizung
- Tagfahrlicht
- Fahrzeuge ohne besonderen Produktaufwertungsmaßnahmen
- Ohne Beifahrersitzverstellung vom Fond
- Trägerfrequenz 433,92 bis 434,42 MHz
- Spez.Schilder/Aufkleber/ Sicherheitszertifikate für Österreich
- Vorbereitung für Functions on Demand
- Ohne Ladekabel Mode 3 für öffentliches Laden (AC)
- Ohne akustisches Fahrzeug-Warnsystem
- Ohne Lederteilumfang
- Ohne Netzkabel für Industriestecker für das e-tron
- Einbauteile f.4 Zyl.Motore

Audi A6 Avant 40 TDI quattro

- Linkslenker
- Zierleisten in schwarz
- Licht- und Regensensor
- Einparkhilfe plus
- Außenspiegel elektr. anklappbar
- Ohne Nachtsichtassistent
- Serviceanzeige 30000 km oder 2 Jahre
- Innenspiegel automatisch abblendend
- Ohne Air Quality Paket
- Sitzbezüge in Stoff "Effekt"
- Instrumenteneinsatz
- Tire Mobility System (TMS)
- Normalsitze vorne
- Einstiegsleisten in den Türausschnitten
- Audi drive select mit Efficiency
- Ohne Multimedia im Fahrzeug
- Außenspiegel in Wagenfarbe
- Wärmeschutzverglasung
- Transportschutz
- Voldach
- S tronic (für Allrad)
- Ohne Ladeboden
- Mittellarmlehne vorne
- Vorrüstung für Anhängervorrichtung
- Ohne Kamerasysteme
- Ohne Scheinwerferreinigungsanlage (SRA)
- Verbandsmaterial und Warndreieck
- Ohne Dekorfolien/Emblem
- Audi connect Notruf & Service
- Räder 17" "10-Speichen-Design"
- Sonnenblenden mit Make-up-Spiegel
- Ohne Head-Up Display
- Außenspiegel rechts (großes Sichtfeld),
- Ohne Sitzbelüftung/Massage
- Dachhimmel Stoff
- Transportschutzfolie
- Ohne Stadt/Kreuzungsassistent
- Ohne Schriftzugsatz
- Gepäckraumklappe elektrisch



Der oben genannte Preis versteht sich inkl. 20% USt. und NoVa. Abbildungen können Symbolfotos sein. Angaben über ein Fahrzeug können in Einzelfällen unvollständig sein, weshalb wir bei Interesse eine vorherige Kontaktaufnahme mit dem Verkäufer empfehlen.* CO2-Emissions-Wert Bemessung: Die angegebenen Verbrauchs und Emissionswerte wurden nach den gesetzlichen Messverfahren (VO(EG)715/2007 in der gegenwärtig geltenden Fassung) im Rahmen der Typengenehmigung des Fahrzeugs auf Basis des WLTP-Prüfverfahrens erhoben. Die Angaben beziehen sich nicht auf ein einzelnes Fahrzeug und sind nicht Bestandteil des Angebotes, sondern dienen allein Vergleichszwecken zwischen den verschiedenen Fahrzeugtypen. Der Kraftstoffverbrauch und die CO2-Emissionen eines Fahrzeugs hängen nicht nur von der effizienten Ausnutzung des Kraftstoffs durch das Fahrzeug ab, sondern werden auch vom Fahrverhalten, Fahrstrecke und anderen nicht technischen Faktoren beeinflusst. Abweichende Verbrauchswerte, CO2-Emissionen und Reichweiten können sich durch Mehrausstattungen und Zubehör (z.B. Reifen, Anhängerkupplung, Dachträger etc.) sowie Fahrstil, Geschwindigkeit, Einsatz von Komfort/Nebenverbrauchern, Außentemperatur, Anzahl Mitfahrer, Zuladung, Auswahl Fahrprofil, Topografie uvm. ergeben. Diese Faktoren beeinflussen relevante Fahrzeugparameter wie z.B. Gewicht, Rollwiderstand und Aerodynamik.

Audi A6 Avant 40 TDI quattro



Der oben genannte Preis versteht sich inkl. 20% USt. und NoVa. Abbildungen können Symbolfotos sein. Angaben über ein Fahrzeug können in Einzelfällen unvollständig sein, weshalb wir bei Interesse eine vorherige Kontaktaufnahme mit dem Verkäufer empfehlen.* CO2-Emissions-Wert Bemessung: Die angegebenen Verbrauchs und Emissionswerte wurden nach den gesetzlichen Messverfahren (VO(EG)715/2007 in der gegenwärtig geltenden Fassung) im Rahmen der Typengenehmigung des Fahrzeugs auf Basis des WLTP-Prüfverfahrens erhoben. Die Angaben beziehen sich nicht auf ein einzelnes Fahrzeug und sind nicht Bestandteil des Angebotes, sondern dienen allein Vergleichszwecken zwischen den verschiedenen Fahrzeugtypen. Der Kraftstoffverbrauch und die CO2-Emissionen eines Fahrzeugs hängen nicht nur von der effizienten Ausnutzung des Kraftstoffs durch das Fahrzeug ab, sondern werden auch vom Fahrverhalten, Fahrstrecke und anderen nicht technischen Faktoren beeinflusst. Abweichende Verbrauchswerte, CO2-Emissionen und Reichweiten können sich durch Mehrausstattungen und Zubehör (z.B. Reifen, Anhängerkupplung, Dachträger etc.) sowie Fahrstil, Geschwindigkeit, Einsatz von Komfort/Nebenverbrauchern, Außentemperatur, Anzahl Mitfahrer, Zuladung, Auswahl Fahrprofil, Topografie uvm. ergeben. Diese Faktoren beeinflussen relevante Fahrzeugparameter wie z.B. Gewicht, Rollwiderstand und Aerodynamik.

Audi A6 Avant 40 TDI quattro

Finanzierung: Kredit



Von niedrigen Monatsraten profitieren? Das geht mit dem RestwertKredit der Porsche Bank, denn der Restwert wird erst bei Vertragsende fällig. Nach Ende der Laufzeit ganz einfach wählen, ob das Fahrzeug eingetauscht, per Anschlusskredit ausfinanziert oder die offene Kreditsumme selbstständig gezahlt werden soll. [Mehr erfahren](#)

Fahrzeugpreis brutto	32.990,00 €
Porsche Bank Bonus	-500,00 €
Porsche Bank Versicherungsbonus	-500,00 €
Audi Gebrauchtwagen :plus	0,00 €
Online Reservieren	0,00 €
Kasko Versicherungsstufe 00	0,00 €
Aktionspreis brutto mit Boni	31.990,00 €
Laufzeit	60 Monate
Eigenleistung als Betrag	11200 €
Restkredit in % vom Fahrzeugpreis brutto	0 %
Restkredit als Betrag	0,00 €
Kreditrate monatlich brutto	418,28 €

Versicherung



Immer auf der sicheren Seite. Mit den leistungsstarken Produkten der Porsche Versicherung. [Mehr erfahren](#)

Aktuelle Versicherungsstufe	0
Anmeldebezirk	W
Versicherungsnehmer	älter als 24 Jahre
Kaskoart	vollKASKO 185,94 €
Kfz-Haftpflicht	46,83 €
motorbezogene Versicherungssteuer	92,88 €
Kfz-Insassenunfall-Versicherung	6,63 €

Audi A6 Avant 40 TDI quattro

Kfz-Rechtsschutz	4,60 €
Versicherungsprämie monatlich	336,88 €

Der oben genannte Preis versteht sich inkl. 20% USt. und NoVa. Abbildungen können Symbolfotos sein. Angaben über ein Fahrzeug können in Einzelfällen unvollständig sein, weshalb wir bei Interesse eine vorherige Kontaktaufnahme mit dem Verkäufer empfehlen.* CO2-Emissions-Wert Bemessung: Die angegebenen Verbrauchs und Emissionswerte wurden nach den gesetzlichen Messverfahren (VO(EG)715/2007 in der gegenwärtig geltenden Fassung) im Rahmen der Typengenehmigung des Fahrzeugs auf Basis des WLTP-Prüfverfahrens erhoben. Die Angaben beziehen sich nicht auf ein einzelnes Fahrzeug und sind nicht Bestandteil des Angebotes, sondern dienen allein Vergleichszwecken zwischen den verschiedenen Fahrzeugtypen. Der Kraftstoffverbrauch und die CO2-Emissionen eines Fahrzeugs hängen nicht nur von der effizienten Ausnutzung des Kraftstoffs durch das Fahrzeug ab, sondern werden auch vom Fahrverhalten, Fahrstrecke und anderen nicht technischen Faktoren beeinflusst. Abweichende Verbrauchswerte, CO2-Emissionen und Reichweiten können sich durch Mehrausstattungen und Zubehör (z.B. Reifen, Anhängerkupplung, Dachträger etc.) sowie Fahrstil, Geschwindigkeit, Einsatz von Komfort/Nebenverbrauchern, Außentemperatur, Anzahl Mitfahrer, Zuladung, Auswahl Fahrprofil, Topografie uvm. ergeben. Diese Faktoren beeinflussen relevante Fahrzeugparameter wie z.B. Gewicht, Rollwiderstand und Aerodynamik.

Audi A6 Avant 40 TDI quattro

Zusammenfassung

Kreditrate monatlich brutto	418,28 €
Versicherungsprämie monatlich	336,88 €
Gesamtsumme monatlich brutto	755,16 €

Freibleibendes Musterangebot für Restwert Kredit inkl. USt, NoVA, zzgl. Bearbeitungskosten EUR 0,00, Gesamtkreditbetrag EUR 20.790,00, Laufzeit 60 Monate, Anzahlung EUR 11.200,00, Restkredit EUR 0,00, Sollzinssatz 7,67% variabel, Effektivzinssatz 7,95% variabel. Gesamtbetrag EUR 25.096,80. Kaskopflicht bonitätsabhängig - vollKASKO Selbstbehalt EUR 900,00 bei Reparatur in einer Markenwerkstatt, Effektivzinssatz inkl. KASKO 27,46%. Stand 07/2026. Ihr Verkaufsberater freut sich darauf, Ihnen ein individuelles Angebot erstellen zu können.