

## VW Taigo 4Me TSI



€ 21.480,- Verkaufspreis

leasingfähig

Betriebsnummer/Bestandsnummer: 131/523

**Porsche Wien-Pragerstraße**

Pragerstraße 133

1210 Wien

Telefon: +43 505 91112



Um dieses Fahrzeug wieder Online zu finden,  
einfach diesen QR Code scannen!

### Fahrzeugdaten

Farbe	Rauchgrau Metallic	Getriebeart	Schaltgetriebe
Erstzulassung	03/2025	Antrieb	Frontantrieb
Kilometerstand	8.400 km	Karosserie	SUV
Leistung	70 kW/95 PS	Türen	4
Hubraum	999 cm <sup>3</sup>	Sitze	5
Kraftstoffart	Benzin	Eigengewicht	1.229 kg
Kombinierter Kraftstoffverbrauch	5.5 l/100km	Gesamtgewicht	1.680 kg
CO2-Emission	124.0 g/km		

### Kampagnen

- Porsche Bank Paketbonus für Jungwagen
- Online Reservieren
- Kasko Versicherungsstufe 00

### Zusatzinfo:

Ihr Porsche Wien Team freut sich auf Ihren Anruf! \*\*\*LISTENNEUPREIS € 25.432,-\*\*\* Kostenlose Zustellung in ganz Österreich! (Ausgenommen Angebote der Woche / Aktionspreise) 5 Jahre / 100.000 km Werkgarantie ab Erstzulassung!

### Mehrausstattungen

- Reserverad gewicht- und platzsp. 15 Zoll
- Preisschutz
- Rechtshinweis Mobile Online-Dienste VW
- Räder, 16" Belmopan
- Abgedunkelte Scheiben hinten
- Unlimited-Paket
- Park-Paket
- Licht- und Sicht-Paket
- VW Garantie 5 Jahre 100.000 km

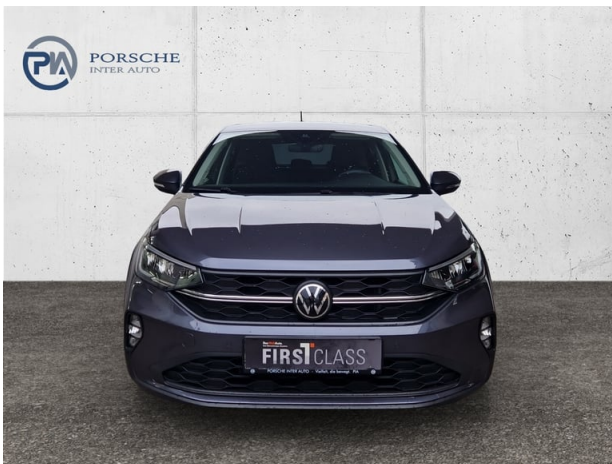
Der oben genannte Preis versteht sich inkl. 20% USt. und NoVa. Abbildungen können Symbolfotos sein. Angaben über ein Fahrzeug können in Einzelfällen unvollständig sein, weshalb wir bei Interesse eine vorherige Kontaktaufnahme mit dem Verkäufer empfehlen.\* CO2-Emissions-Wert Bemessung: Die angegebenen Verbrauchs- und Emissionswerte wurden nach den gesetzlichen Messverfahren (VO(EG)715/2007 in der gegenwärtig geltenden Fassung) im Rahmen der Typengenehmigung des Fahrzeugs auf Basis des WLTP-Prüfverfahrens erhoben. Die Angaben beziehen sich nicht auf ein einzelnes Fahrzeug und sind nicht Bestandteil des Angebotes, sondern dienen allein Vergleichszwecken zwischen den verschiedenen Fahrzeugtypen. Der Kraftstoffverbrauch und die CO2-Emissionen eines Fahrzeugs hängen nicht nur von der effizienten Ausnutzung des Kraftstoffs durch das Fahrzeug ab, sondern werden auch vom Fahrverhalten, Fahrstrecke und anderen nicht technischen Faktoren beeinflusst. Abweichende Verbrauchswerte, CO2-Emissionen und Reichweiten können sich durch Mehrausstattungen und Zubehör (z.B. Reifen, Anhängerkupplung, Dachträger etc.) sowie Fahrstil, Geschwindigkeit, Einsatz von Komfort/Nebenverbrauchern, Außentemperatur, Anzahl Mitfahrer, Zuladung, Auswahl Fahrprofil, Topografie uvm. ergeben. Diese Faktoren beeinflussen relevante Fahrzeugparameter wie z.B. Gewicht, Rollwiderstand und Aerodynamik.

## VW Taigo 4Me TSI

### Serienausstattung

- Digital Cockpit
- Sicherheitsoptimierte Kopfstützen vorn
- Geschwindigkeitsbegrenzer
- Berganfahrassistent
- Warnleuchte für Waschwasserstand
- Notruf-Service
- Fußgänger- und Radfahrererkennung
- Kopfairbags vorn und hinten
- Außenspiegelgehäuse in Wagenfarbe
- Lenksäule m. Höhen- und Längseinstellung
- Gepäckraumboden
- Instrumententafel geschäumt
- Notbremsassistent "Front Assist"
- Wegfahrsperrung elektronisch
- Warnton und -leuchte
- Telefonschnittstelle
- Normalsitze vorn
- Schalthebelknopf/-Griff in Kunststoff
- Außenspiegel elektrisch
- Tire Mobility Set
- Vorbereitet für "VW Connect" und
- Dämpfung hinten
- Bordwerkzeug und Wagenheber
- Fensterheber elektrisch
- Dreipunkt-Automatiksicherheitsgurt mitte
- Handbremshebelgriff in Kunststoff
- Herstellergarantie
- Sitzmittelbahnen der Vordersitze
- Einparkhilfe hinten
- Verkehrszeichenerkennung
- Zusätzliche Leseleuchten hinten
- Zentralverriegelung ohne Safe-Sicherung
- App-Connect
- Fahrersitz mit Höheneinstellung
- Reifenkontrollanzeige
- Rücksitzbank ungeteilt
- Dreipunkt-Automatiksicherheitsgurte hi.
- Multifunktionslenkrad
- LED-Scheinwerfer mit Tagfahrlicht
- Spurhalteassistent "Lane Assist"
- Müdigkeits- und Ablenkungserkennung
- Radio 8-Zoll Display
- Digitaler Radioempfang DAB+
- LED-Rückleuchten
- Einton-Signalhorn
- Warndreieck
- Stoßfänger in Wagenfarbe
- Fahrlichtschaltung automatisch
- Dreipunkt-Automatiksicherheitsgurte vorn
- Start-Stopp-System
- Airbag für Fahrer und Beifahrer
- Elektronisches Stabilisierungsprogramm
- Make-up-Spiegel beleuchtet
- Dekoreinlagen "Licorice Black"
- Textilfußmatten aus recyceltem Material
- 4 Lautsprecher
- USB-C-Schnittstellen vorn (2 Stück)
- Klimaanlage mit Aktiv-Kombifilter
- Servolenkung
- ISOFIX-Halteösen
- Kopfstützen (3 Stück) hinten
- Frontscheibe in Verbundsicherheitsglas

## VW Taigo 4Me TSI



Der oben genannte Preis versteht sich inkl. 20% USt. und NoVa. Abbildungen können Symbolfotos sein. Angaben über ein Fahrzeug können in Einzelfällen unvollständig sein, weshalb wir bei Interesse eine vorherige Kontaktaufnahme mit dem Verkäufer empfehlen.\* CO2-Emissions-Wert Bemessung: Die angegebenen Verbrauchs und Emissionswerte wurden nach den gesetzlichen Messverfahren (VO(EG)715/2007 in der gegenwärtig geltenden Fassung) im Rahmen der Typengenehmigung des Fahrzeugs auf Basis des WLTP-Prüfverfahrens erhoben. Die Angaben beziehen sich nicht auf ein einzelnes Fahrzeug und sind nicht Bestandteil des Angebotes, sondern dienen allein Vergleichszwecken zwischen den verschiedenen Fahrzeugtypen. Der Kraftstoffverbrauch und die CO2-Emissionen eines Fahrzeugs hängen nicht nur von der effizienten Ausnutzung des Kraftstoffs durch das Fahrzeug ab, sondern werden auch vom Fahrverhalten, Fahrstrecke und anderen nicht technischen Faktoren beeinflusst. Abweichende Verbrauchswerte, CO2-Emissionen und Reichweiten können sich durch Mehrausstattungen und Zubehör (z.B. Reifen, Anhängerkupplung, Dachträger etc.) sowie Fahrstil, Geschwindigkeit, Einsatz von Komfort/Nebenverbrauchern, Außentemperatur, Anzahl Mitfahrer, Zuladung, Auswahl Fahrprofil, Topografie uvm. ergeben. Diese Faktoren beeinflussen relevante Fahrzeugparameter wie z.B. Gewicht, Rollwiderstand und Aerodynamik.

## VW Taigo 4Me TSI

### Finanzierung: Kredit



Von niedrigen Monatsraten profitieren? Das geht mit dem RestwertKredit der Porsche Bank, denn der Restwert wird erst bei Vertragsende fällig. Nach Ende der Laufzeit ganz einfach wählen, ob das Fahrzeug eingetauscht, per Anschlusskredit ausfinanziert oder die offene Kreditsumme selbstständig gezahlt werden soll. [Mehr erfahren](#)

<b>Fahrzeugpreis brutto</b>	21.480,00 €
<b>Porsche Bank Paketbonus für Jungwagen</b>	-3.500,00 €
<b>Online Reservieren</b>	0,00 €
<b>Kasko Versicherungsstufe 00</b>	0,00 €
<b>Aktionspreis brutto mit Boni</b>	17.980,00 €
<b>Laufzeit</b>	60 Monate
<b>Eigenleistung als Betrag</b>	6300 €
<b>Restkredit in % vom Fahrzeugpreis brutto</b>	0 %
<b>Restkredit als Betrag</b>	0,00 €
<b>Kreditrate monatlich brutto</b>	234,99 €

### Versicherung



Immer auf der sicheren Seite. Mit den leistungsstarken Produkten der Porsche Versicherung. [Mehr erfahren](#)

<b>Aktuelle Versicherungsstufe</b>	0
<b>Anmeldebezirk</b>	W
<b>Versicherungsnehmer</b>	älter als 24 Jahre
<b>Kaskoart</b>	vollKASKO 133,20 €
<b>Kfz-Haftpflicht</b>	34,10 €
<b>motorbezogene Versicherungssteuer</b>	24,48 €
<b>Kfz-Insassenunfall-Versicherung</b>	6,63 €
<b>Kfz-Rechtsschutz</b>	4,60 €
<b>Versicherungsprämie monatlich</b>	203,01 €

Der oben genannte Preis versteht sich inkl. 20% USt. und NoVa. Abbildungen können Symbolfotos sein. Angaben über ein Fahrzeug können in Einzelfällen unvollständig sein, weshalb wir bei Interesse eine vorherige Kontaktaufnahme mit dem Verkäufer empfehlen.\* CO2-Emissions-Wert Bemessung: Die angegebenen Verbrauchs und Emissionswerte wurden nach den gesetzlichen Messverfahren (VO(EG)715/2007 in der gegenwärtig geltenden Fassung) im Rahmen der Typengenehmigung des Fahrzeugs auf Basis des WLTP-Prüfverfahrens erhoben. Die Angaben beziehen sich nicht auf ein einzelnes Fahrzeug und sind nicht Bestandteil des Angebotes, sondern dienen allein Vergleichszwecken zwischen den verschiedenen Fahrzeugtypen. Der Kraftstoffverbrauch und die CO2-Emissionen eines Fahrzeugs hängen nicht nur von der effizienten Ausnutzung des Kraftstoffs durch das Fahrzeug ab, sondern werden auch vom Fahrverhalten, Fahrstrecke und anderen nicht technischen Faktoren beeinflusst. Abweichende Verbrauchswerte, CO2-Emissionen und Reichweiten können sich durch Mehrausstattungen und Zubehör (z.B. Reifen, Anhängerkupplung, Dachträger etc.) sowie Fahrstil, Geschwindigkeit, Einsatz von Komfort/Nebenverbrauchern, Außentemperatur, Anzahl Mitfahrer, Zuladung, Auswahl Fahrprofil, Topografie uvm. ergeben. Diese Faktoren beeinflussen relevante Fahrzeugparameter wie z.B. Gewicht, Rollwiderstand und Aerodynamik.

## VW Taigo 4Me TSI

### Service/Wartung

Mit dem SERVICE-Produkt der Porsche Bank halten Sie Ihr Fahrzeug stets im besten Zustand und profitieren von fixen überschaubaren Kosten, über die gesamte Laufzeit.

<b>Wartung</b>	SERVICE (60/ 15000 km p.a) €
<b>Wartungsentgelt monatlich</b>	38,70 €
<b>Kilometer / Jahr</b>	15000 km

## VW Taigo 4Me TSI

### Zusammenfassung

Kreditrate monatlich brutto	234,99 €
Versicherungsprämie monatlich	203,01 €
Wartungsentgelt monatlich brutto	38,70 €
<b>Gesamtsumme monatlich brutto</b>	<b>476,70 €</b>

Freibleibendes Musterangebot für Restwert Kredit inkl. USt, NoVA, zzgl. Bearbeitungskosten EUR 0,00, Gesamtkreditbetrag EUR 11.680,00, Laufzeit 60 Monate, Anzahlung EUR 6.300,00, Restkredit EUR 0,00, Sollzinssatz 7,67% variabel, Effektivzinssatz 7,95% variabel. Gesamtbetrag EUR 14.099,40. Kaskopflicht bonitätsabhängig - vollKASKO Selbstbehalt EUR 900,00 bei Reparatur in einer Markenwerkstatt, Effektivzinssatz inkl. KASKO 32,72%. Stand 07/2026. Ihr Verkaufsberater freut sich darauf, Ihnen ein individuelles Angebot erstellen zu können.

### Finanzierung: Leasing



Stets liquide bleiben - Das klappt mit dem Restwert Leasing der Porsche Bank: anstelle von einmaligen Anschaffungskosten geht das ganz einfach durch niedrige monatliche Entgelte. Infos über weitere Leasing-Varianten kurzerhand beim nächsten Händler-Partner anfordern. [Mehr erfahren](#)

Fahrzeugpreis brutto	21.480,00 €
Porsche Bank Paketbonus für Jungwagen	-3.500,00 €
Online Reservieren	0,00 €
Kasko Versicherungsstufe 00	0,00 €
Aktionspreis brutto mit Boni	17.980,00 €
Laufzeit	60 Monate
Kilometer / Jahr	15000 km
Eigenleistung als Betrag	6200 €
Leasingentgelt monatlich brutto	131,92 €

### Versicherung



Immer auf der sicheren Seite. Mit den leistungsstarken Produkten der Porsche Versicherung. [Mehr erfahren](#)

## VW Taigo 4Me TSI

<b>Aktuelle Versicherungsstufe</b>	0
<b>Anmeldebezirk</b>	W
<b>Versicherungsnehmer</b>	älter als 24 Jahre
<b>Kaskoart</b>	vollKASKO 127,65 €
<b>Kfz-Haftpflicht</b>	34,10 €
<b>motorbezogene Versicherungssteuer</b>	24,48 €
<b>Kfz-Insassenunfall-Versicherung</b>	6,63 €
<b>Kfz-Rechtsschutz</b>	4,60 €
<b>Versicherungsprämie monatlich</b>	197,46 €

## Service

Mit dem SERVICE-Produkt der Porsche Bank halten Sie Ihr Fahrzeug stets im besten Zustand und profitieren von fixen überschaubaren Kosten, über die gesamte Laufzeit.

<b>Wartung</b>	SERVICE (60/ 15000 km p.a) €
<b>Serviceentgelt monatlich</b>	38,70 €

## VW Taigo 4Me TSI

### Zusammenfassung

<b>Leasingentgelt monatlich brutto</b>	131,92 €
<b>Versicherungsprämie monatlich</b>	197,46 €
<b>Wartungsentgelt monatlich brutto</b>	38,70 €
<b>Gesamtsumme monatlich brutto</b>	368,08 €

Freibleibendes Musterangebot für Restwert Leasing inkl. USt, NoVA, zzgl. gesetzl. Vertragsgebühr EUR 144,58 und Bearbeitungskosten EUR 0,00. Gesamtleasingbetrag EUR 17.980,00, Laufzeit 60 Monate, Eigenleistung EUR 6.200,00, Km pro Jahr 15.000, Restwert EUR 7.732,80, Sollzinssatz 7,12% variabel, Effektivzinssatz 9,30% variabel, Gesamtbetrag EUR 21.992,58. Kaskopflicht bonitätsabhängig - vollKASKO Selbstbehalt EUR 900,00 bei Reparatur in einer Markenwerkstatt, Effektivzinssatz inkl. KASKO 33,24%. Stand 07/2026. Ihr Verkaufsberater freut sich darauf, Ihnen ein individuelles Angebot erstellen zu können.