

VW T-Cross Friends TSI



€ 23.790,- Verkaufspreis

leasingfähig

Betriebsnummer/Bestandsnummer: 130/614

Porsche Wien-Erdberg

Erdberger Lände 34

1030 Wien

Telefon: +43 505 91113



Um dieses Fahrzeug wieder Online zu finden,
einfach diesen QR Code scannen!

Fahrzeugdaten

| | | | |
|----------------------------------|-----------------------|---------------|----------------|
| Farbe | Deep Black Perleffekt | Getriebeart | Schaltgetriebe |
| Erstzulassung | 08/2025 | Antrieb | Frontantrieb |
| Kilometerstand | 5.662 km | Karosserie | SUV |
| Leistung | 70 kW/95 PS | Türen | 4 |
| Hubraum | 999 cm ³ | Sitze | 5 |
| Kraftstoffart | Benzin | Eigengewicht | 1.267 kg |
| Kombinierter Kraftstoffverbrauch | 5.7 l/100km | Gesamtgewicht | 1.730 kg |
| CO2-Emission | 129.0 g/km | | |

Kampagnen

- Porsche Bank Paketbonus für Jungwagen
- Kasko Versicherungsstufe 00

Mehrausstattungen

- Rechtshinweis Mobile Online-Dienste VW
- Preisschutz
- Steuerungsnummer Lageroffensive
- Lendenwirbelstützen vorn
- Digital Cockpit Pro
- Steuerungsnummer
- Unlimited-Paket
- Assistenzpaket "IQ.DRIVE"
- VW Garantie 5 Jahre 100.000 km

Serienausstattung

- Geschwindigkeitsbegrenzer
- Verkehrszeichenerkennung
- Regensensor
- Warndreieck
- Müdigkeits- und Ablenkungserkennung
- Elektronisches Stabilisierungsprogramm
- Zierleisten in schwarz
- Gepäckraumboden

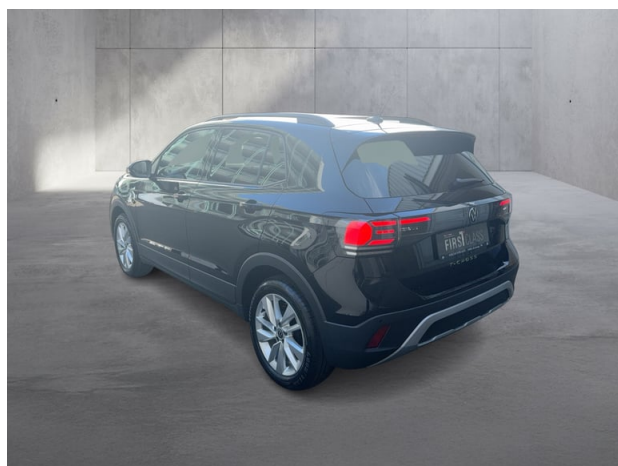
Der oben genannte Preis versteht sich inkl. 20% USt. und NoVa. Abbildungen können Symbolfotos sein. Angaben über ein Fahrzeug können in Einzelfällen unvollständig sein, weshalb wir bei Interesse eine vorherige Kontaktaufnahme mit dem Verkäufer empfehlen.* CO2-Emissions-Wert Bemessung: Die angegebenen Verbrauchs und Emissionswerte wurden nach den gesetzlichen Messverfahren (VO(EG)715/2007 in der gegenwärtig geltenden Fassung) im Rahmen der Typengenehmigung des Fahrzeugs auf Basis des WLTP-Prüfverfahrens erhoben. Die Angaben beziehen sich nicht auf ein einzelnes Fahrzeug und sind nicht Bestandteil des Angebotes, sondern dienen allein Vergleichszwecken zwischen den verschiedenen Fahrzeugtypen. Der Kraftstoffverbrauch und die CO2-Emissionen eines Fahrzeugs hängen nicht nur von der effizienten Ausnutzung des Kraftstoffs durch das Fahrzeug ab, sondern werden auch vom Fahrverhalten, Fahrstrecke und anderen nicht technischen Faktoren beeinflusst. Abweichende Verbrauchswerte, CO2-Emissionen und Reichweiten können sich durch Mehrausstattungen und Zubehör (z.B. Reifen, Anhängerkupplung, Dachträger etc.) sowie Fahrstil, Geschwindigkeit, Einsatz von Komfort/Nebenverbrauchern, Außentemperatur, Anzahl Mitfahrer, Zuladung, Auswahl Fahrprofil, Topografie uvm. ergeben. Diese Faktoren beeinflussen relevante Fahrzeugparameter wie z.B. Gewicht, Rollwiderstand und Aerodynamik.

VW T-Cross Friends TSI

- Gepäckraumabdeckung
- Herstellergarantie
- Warnleuchte für Waschwasserstand
- Außenspiegelgehäuse und Türgriffe
- Radio "Composition"
- Servolenkung
- Warnton und Warnleuchte
- Frontscheibe in Verbundsicherheitsglas
- Dreipunkt-Automatiksicherheitsgurte
- Mittelarmlehne vorn
- Steckdose 12-V vorne
- Zentralverriegelung
- Elektrische Fensterheber
- Start-Stopp-System
- Schublade unter dem rechten Vordersitz
- Berganfahrassistent
- Rücksitzlehne asym. geteilt umklappbar
- Dreipunkt-Automatiksicherheitsgurt
- Wegfahrsperre elektronisch
- Kopfairbagsystem
- Fahrlichtschaltung automatisch
- Dekoreinlagen "Life"
- Dreipunkt-Automatiksicherheitsgurte
- Spurhalteassistent "Lane Assist"
- LED-Rückleuchten
- Sitzmittelbahnen in Stoff "Life"
- Dachhimmel in Ceramicque
- Licht- und Sichtpaket
- Klimaanlage mit Aktiv-Kombifilter
- Sicherheitsoptimierte Kopfstützen vorn
- ISOFIX-Halteösen
- Digital Cockpit
- Vorbereitet für VW Connect und
- Handbremshebelgriff in Leder
- Telefonschnittstelle
- Schalthebelknopf in Leder
- Airbag für Fahrer und Beifahrer
- LED-Scheinwerfer mit Tagfahrlicht
- Bordwerkzeug und Wagenheber
- Reifenkontrollanzeige
- Digitaler Radioempfang DAB+
- Notruf-Service
- 2 Lautsprecher
- Leseleuchten vorn (2 Stück)
- USB-C-Schnittstellen vorn (2 Stück)
- Vordersitze mit Höheneinstellung
- Beifahrersitzlehne komplett umklappbar
- Ablagetaschen
- Multifunktionslenkrad in Leder
- Tire Mobility Set
- Fußgänger- und Radfahrererkennung
- Gepäckraumbeleuchtung
- Schlüsselloser Schließ- und Startsystem
- Scheibenbremsen hinten (ab 85 kW/115 PS)
- Einparkhilfe
- Rückfahrkamera "Rear View"
- Räder, 17" Bangalore
- Notbremsassistent "Front Assist"
- Seitenscheiben hinten und
- Make-up-Spiegel in den Sonnenblenden
- Außenspiegel elektrisch
- Instrumententafel geschäumt
- Stoßfänger in Wagenfarbe
- Dachreling in Schwarz

Der oben genannte Preis versteht sich inkl. 20% USt. und NoVa. Abbildungen können Symbolfotos sein. Angaben über ein Fahrzeug können in Einzelfällen unvollständig sein, weshalb wir bei Interesse eine vorherige Kontaktaufnahme mit dem Verkäufer empfehlen.* CO2-Emissions-Wert Bemessung: Die angegebenen Verbrauchs und Emissionswerte wurden nach den gesetzlichen Messverfahren (VO(EG)715/2007 in der gegenwärtig geltenden Fassung) im Rahmen der Typengenehmigung des Fahrzeugs auf Basis des WLTP-Prüfverfahrens erhoben. Die Angaben beziehen sich nicht auf ein einzelnes Fahrzeug und sind nicht Bestandteil des Angebotes, sondern dienen allein Vergleichszwecken zwischen den verschiedenen Fahrzeugtypen. Der Kraftstoffverbrauch und die CO2-Emissionen eines Fahrzeugs hängen nicht nur von der effizienten Ausnutzung des Kraftstoffs durch das Fahrzeug ab, sondern werden auch vom Fahrverhalten, Fahrstrecke und anderen nicht technischen Faktoren beeinflusst. Abweichende Verbrauchswerte, CO2-Emissionen und Reichweiten können sich durch Mehrausstattungen und Zubehör (z.B. Reifen, Anhängerkupplung, Dachträger etc.) sowie Fahrstil, Geschwindigkeit, Einsatz von Komfort/Nebenverbrauchern, Außentemperatur, Anzahl Mitfahrer, Zuladung, Auswahl Fahrprofil, Topografie uvm. ergeben. Diese Faktoren beeinflussen relevante Fahrzeugparameter wie z.B. Gewicht, Rollwiderstand und Aerodynamik.

VW T-Cross Friends TSI



Der oben genannte Preis versteht sich inkl. 20% USt. und NoVa. Abbildungen können Symbolfotos sein. Angaben über ein Fahrzeug können in Einzelfällen unvollständig sein, weshalb wir bei Interesse eine vorherige Kontaktaufnahme mit dem Verkäufer empfehlen.* CO2-Emissions-Wert Bemessung: Die angegebenen Verbrauchs- und Emissionswerte wurden nach den gesetzlichen Messverfahren (VO(EG)715/2007 in der gegenwärtig geltenden Fassung) im Rahmen der Typengenehmigung des Fahrzeugs auf Basis des WLTP-Prüfverfahrens erhoben. Die Angaben beziehen sich nicht auf ein einzelnes Fahrzeug und sind nicht Bestandteil des Angebotes, sondern dienen allein Vergleichszwecken zwischen den verschiedenen Fahrzeugtypen. Der Kraftstoffverbrauch und die CO2-Emissionen eines Fahrzeugs hängen nicht nur von der effizienten Ausnutzung des Kraftstoffs durch das Fahrzeug ab, sondern werden auch vom Fahrverhalten, Fahrstrecke und anderen nicht technischen Faktoren beeinflusst. Abweichende Verbrauchswerte, CO2-Emissionen und Reichweiten können sich durch Mehrausstattungen und Zubehör (z.B. Reifen, Anhängerkupplung, Dachträger etc.) sowie Fahrstil, Geschwindigkeit, Einsatz von Komfort/Nebenverbrauchern, Außentemperatur, Anzahl Mitfahrer, Zuladung, Auswahl Fahrprofil, Topografie uvm. ergeben. Diese Faktoren beeinflussen relevante Fahrzeugparameter wie z.B. Gewicht, Rollwiderstand und Aerodynamik.

VW T-Cross Friends TSI

Finanzierung: Leasing



Stets liquide bleiben - Das klappt mit dem Restwert Leasing der Porsche Bank: anstelle von einmaligen Anschaffungskosten geht das ganz einfach durch niedrige monatliche Entgelte. Infos über weitere Leasing-Varianten kurzerhand beim nächsten Händler-Partner anfordern. [Mehr erfahren](#)

| | |
|--|-------------|
| Fahrzeugpreis brutto | 23.790,00 € |
| Porsche Bank Paketbonus für Jungwagen | -3.500,00 € |
| Kasko Versicherungsstufe 00 | 0,00 € |
| Aktionspreis brutto mit Boni | 20.290,00 € |
| Laufzeit | 60 Monate |
| Kilometer / Jahr | 15000 km |
| Eigenleistung als Betrag | 7100 € |
| Leasingentgelt monatlich brutto | 139,30 € |

Versicherung



Immer auf der sicheren Seite. Mit den leistungsstarken Produkten der Porsche Versicherung. [Mehr erfahren](#)

| | |
|--|--------------------|
| Aktuelle Versicherungsstufe | 0 |
| Anmeldebezirk | W |
| Versicherungsnehmer | älter als 24 Jahre |
| Kaskoart | vollKASKO 133,77 € |
| Kfz-Haftpflicht | 34,10 € |
| motorbezogene Versicherungssteuer | 28,08 € |
| Kfz-Insassenunfall-Versicherung | 6,63 € |
| Kfz-Rechtsschutz | 4,60 € |
| Versicherungsprämie monatlich | 207,18 € |

Service

Der oben genannte Preis versteht sich inkl. 20% USt. und NoVa. Abbildungen können Symbolfotos sein. Angaben über ein Fahrzeug können in Einzelfällen unvollständig sein, weshalb wir bei Interesse eine vorherige Kontaktaufnahme mit dem Verkäufer empfehlen.* CO2-Emissions-Wert Bemessung: Die angegebenen Verbrauchs und Emissionswerte wurden nach den gesetzlichen Messverfahren (VO(EG)715/2007 in der gegenwärtig geltenden Fassung) im Rahmen der Typengenehmigung des Fahrzeugs auf Basis des WLTP-Prüfverfahrens erhoben. Die Angaben beziehen sich nicht auf ein einzelnes Fahrzeug und sind nicht Bestandteil des Angebotes, sondern dienen allein Vergleichszwecken zwischen den verschiedenen Fahrzeugtypen. Der Kraftstoffverbrauch und die CO2-Emissionen eines Fahrzeugs hängen nicht nur von der effizienten Ausnutzung des Kraftstoffs durch das Fahrzeug ab, sondern werden auch vom Fahrverhalten, Fahrstrecke und anderen nicht technischen Faktoren beeinflusst. Abweichende Verbrauchswerte, CO2-Emissionen und Reichweiten können sich durch Mehrausstattungen und Zubehör (z.B. Reifen, Anhängerkupplung, Dachträger etc.) sowie Fahrstil, Geschwindigkeit, Einsatz von Komfort/Nebenverbrauchern, Außentemperatur, Anzahl Mitfahrer, Zuladung, Auswahl Fahrprofil, Topografie uvm. ergeben. Diese Faktoren beeinflussen relevante Fahrzeugparameter wie z.B. Gewicht, Rollwiderstand und Aerodynamik.

VW T-Cross Friends TSI

Mit dem SERVICE-Produkt der Porsche Bank halten Sie Ihr Fahrzeug stets im besten Zustand und profitieren von fixen überschaubaren Kosten, über die gesamte Laufzeit.

| Wartung | SERVICE (60/ 15000 km p.a) € |
|--------------------------|------------------------------|
| Serviceentgelt monatlich | 38,70 € |

VW T-Cross Friends TSI

Zusammenfassung

| | |
|-------------------------------------|-----------------|
| Leasingentgelt monatlich brutto | 139,30 € |
| Versicherungsprämie monatlich | 207,18 € |
| Wartungsentgelt monatlich brutto | 38,70 € |
| Gesamtsumme monatlich brutto | 385,18 € |

Freibleibendes Musterangebot für Restwert Leasing inkl. USt, NoVA, zzgl. gesetzl. Vertragsgebühr EUR 154,84 und Bearbeitungskosten EUR 0,00. Gesamtleasingbetrag EUR 20.290,00, Laufzeit 60 Monate, Eigenleistung EUR 7.100,00, Km pro Jahr 15.000, Restwert EUR 9.278,10, Sollzinssatz 7,12% variabel, Effektivzinssatz 9,26% variabel, Gesamtbetrag EUR 24.890,94. Kaskopflicht bonitätsabhängig - vollKASKO Selbstbehalt EUR 900,00 bei Reparatur in einer Markenwerkstatt, Effektivzinssatz inkl. KASKO 31,06%. Stand 07/2026. Ihr Verkaufsberater freut sich darauf, Ihnen ein individuelles Angebot erstellen zu können.

Finanzierung: Kredit



Von niedrigen Monatsraten profitieren? Das geht mit dem RestwertKredit der Porsche Bank, denn der Restwert wird erst bei Vertragsende fällig. Nach Ende der Laufzeit ganz einfach wählen, ob das Fahrzeug eingetauscht, per Anschlusskredit ausfinanziert oder die offene Kreditsumme selbstständig gezahlt werden soll. [Mehr erfahren](#)

| | |
|--|-------------|
| Fahrzeugpreis brutto | 23.790,00 € |
| Porsche Bank Paketbonus für Jungwagen | -3.500,00 € |
| Kasko Versicherungsstufe 00 | 0,00 € |
| Aktionspreis brutto mit Boni | 20.290,00 € |
| Laufzeit | 60 Monate |
| Eigenleistung als Betrag | 7100 € |
| Restkredit in % vom Fahrzeugpreis brutto | 0 % |
| Restkredit als Betrag | 0,00 € |
| Kreditrate monatlich brutto | 265,37 € |

Versicherung



Immer auf der sicheren Seite. Mit den leistungsstarken Produkten der Porsche Versicherung. [Mehr erfahren](#)

VW T-Cross Friends TSI

| | |
|--|--------------------|
| Aktuelle Versicherungsstufe | 0 |
| Anmeldebezirk | W |
| Versicherungsnehmer | älter als 24 Jahre |
| Kaskoart | vollKASKO 139,58 € |
| Kfz-Haftpflicht | 34,10 € |
| motorbezogene Versicherungssteuer | 28,08 € |
| Kfz-Insassenunfall-Versicherung | 6,63 € |
| Kfz-Rechtsschutz | 4,60 € |
| Versicherungsprämie monatlich | 212,99 € |

Service/Wartung

Mit dem SERVICE-Produkt der Porsche Bank halten Sie Ihr Fahrzeug stets im besten Zustand und profitieren von fixen überschaubaren Kosten, über die gesamte Laufzeit.

| | |
|----------------------------------|------------------------------|
| Wartung | SERVICE (60/ 15000 km p.a) € |
| Wartungsentgelt monatlich | 38,70 € |
| Kilometer / Jahr | 15000 km |

VW T-Cross Friends TSI

Zusammenfassung

| | |
|---|----------|
| Kreditrate monatlich brutto | 265,37 € |
| Versicherungsprämie monatlich | 212,99 € |
| Wartungsentgelt monatlich brutto | 38,70 € |
| Gesamtsumme monatlich brutto | 517,06 € |

Freibleibendes Musterangebot für Restwert Kredit inkl. USt, NoVA, zzgl. Bearbeitungskosten EUR 0,00, Gesamtkreditbetrag EUR 13.190,00, Laufzeit 60 Monate, Anzahlung EUR 7.100,00, Restkredit EUR 0,00, Sollzinssatz 7,67% variabel, Effektivzinssatz 7,95% variabel. Gesamtbetrag EUR 15.922,20. Kaskopflicht bonitätsabhängig - vollKASKO Selbstbehalt EUR 900,00 bei Reparatur in einer Markenwerkstatt, Effektivzinssatz inkl. KASKO 30,96%. Stand 07/2026. Ihr Verkaufsberater freut sich darauf, Ihnen ein individuelles Angebot erstellen zu können.