

Škoda FABIA Combi Style TSI



€ 7.900,- Verkaufspreis

Betriebsnummer/Bestandsnummer: 129/32080

Autohaus Liewers Biedermannsdorf

Wienerstraße 26
2362 Biedermannsdorf
Telefon: +43 2236 71151-0



Um dieses Fahrzeug wieder Online zu finden,
einfach diesen QR Code scannen!

Fahrzeugdaten

Farbe	Black-Magic Perleffekt	Getriebeart	Schaltgetriebe
Erstzulassung	04/2017	Antrieb	Frontantrieb
Kilometerstand	159.524 km	Karosserie	Kombi
Leistung	81 kW/110 PS	Türen	5
Hubraum	1.197 cm ³	Sitze	5
Kraftstoffart	Benzin	Vorbesitzer	1
Kombinierter Kraftstoffverbrauch	4.8 l/100km	Eigengewicht	1.150 kg
CO2-Emission	110.0 g/km	Gesamtgewicht	1.608 kg

Kampagnen

- Porsche Bank Versicherungsbonus
- Verlängerte Herstellergarantie
- Online Reservieren
- Kasko Versicherungsstufe 00

Mehrausstattungen

- SKODA Top Card
- Radio Navigation „Amundsen FG“
- Style Austria-Paket
- Leichtmetallfelgen 7,0J x 17" - CAMELOT
- SmartGate
- Dynamic-Paket

Serienausstattung

- ABS (Antiblockiersystem)
- Ladeboden variabel
- Scheibenbremsen vorne
- Multimedia-Anschluss
- Sound-Paket "ŠKODA Surround"
- EDS (Elektronische Differenzialsperre)
- Leichtmetallfelgen 6,0J x 15" - MATO
- MSR (Motorschleppmomentregelung)

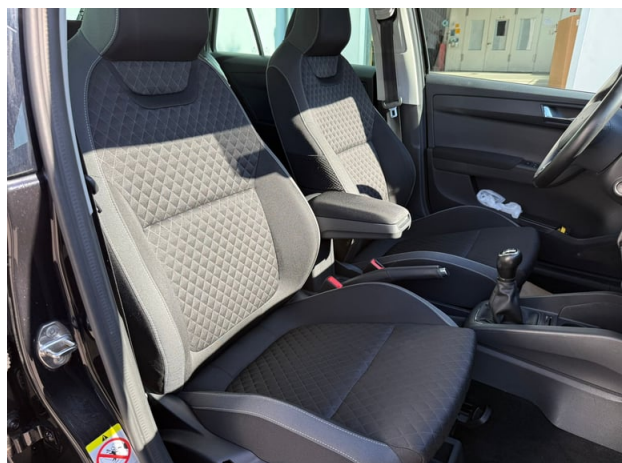
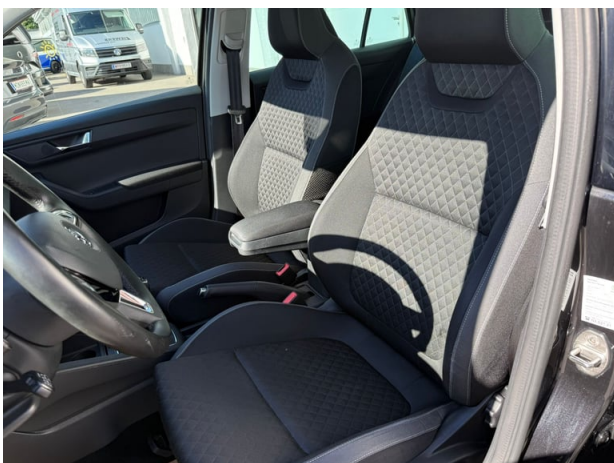
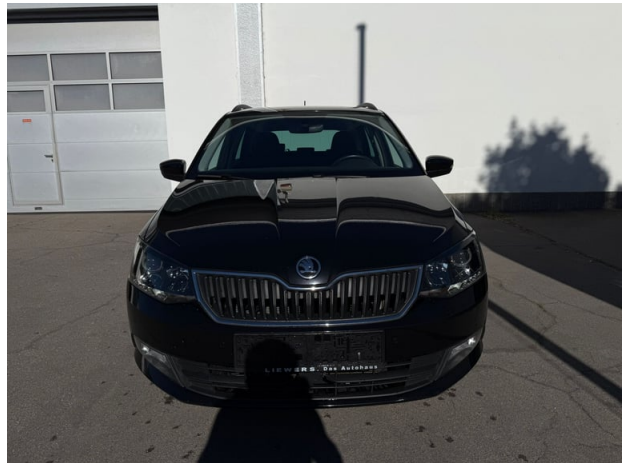
Der oben genannte Preis versteht sich inkl. 20% USt. und NoVa. Abbildungen können Symbolfotos sein. Angaben über ein Fahrzeug können in Einzelfällen unvollständig sein, weshalb wir bei Interesse eine vorherige Kontaktaufnahme mit dem Verkäufer empfehlen.* CO2-Emissions-Wert Bemessung: EU Information über Kraftstoffverbrauch und CO2-Emissionen gemäß VO (EG) 715/2007; Die angegebenen Werte wurden nach den vorgeschriebenen Messverfahren VO (EG) 715/2007 (nach NEFZ) ermittelt. Die Angaben beziehen sich nicht auf ein einzelnes Fahrzeug und sind nicht Bestandteil des Angebotes, sondern dienen allein Vergleichszwecken zwischen den verschiedenen Fahrzeugtypen. Insbesondere können sich durch Sonderausstattungen und Zubehör (z.B. breitere Reifen, Klimaanlage, Dachgepäckträger etc.) abweichende Verbrauchswerte und CO2-Emissionen ergeben.

Škoda FABIA Combi Style TSI

- Blinkleuchten in die Außenspiegel
- Interieur "Style"
- Fernbedienung für Zentralverriegelung
- Klimaanlage "Climatronic"
- Warnsignal für nicht ausgeschaltete
- Tagfahrlicht deaktivierbar
- Airbag für Fahrer und Beifahrer
- MKB (Multikollisionsbremse)
- Eiskratzer im Tankdeckel
- XDS+ (Elektronische Quersperre)
- Scheibenbremsen hinten
- Reifendruckkontrolle
- Flaschenhalter in der Mittelkonsole
- Funktions-Paket
- Bremsenergie-Rückgewinnung
- Lautsprecher vorne (4 Stück)
- Vordersitze beheizbar
- Beifahrerairbag abschaltbar
- Gepäckraumrollo mit PRESS-Funktion
- Pannenset
- Parkscheinhalter
- Kopfstützen vorne und hinten (3 Stück)
- Steckdose 12V im Gepäckraum
- Lenkrad 3-Speichen
- Ablagefach mit Regenschirm
- Chrom-Paket
- Fensterheber vorne elektrisch
- Wegfahrsperrung elektronisch
- Scheibenwischer-Intervallschaltung
- Wärmeschutzverglasung getönt
- Kopfairbags vorne und hinten
- Tankklappenöffnung gekoppelt
- Easy-Start
- Servolenkung elektromechanisch
- Kühlergrillrahmen verchromt
- Lederlenkrad 3-Speichen Radio/Telefon
- Aeroscheibenwischer vorne
- Fahrersitz höhenverstellbar
- Mittelarmlehne vorne verstellbar
- Brillenfach im Dachhimmel
- ESC
- ASR (Antriebsschlupfregelung)
- Leuchtweitenregulierung
- Bereifung 185/60 R15 (4 Stück)
- Außenspiegel und Türgriffe in Wagenfarbe
- Dekoreinlagen "Anthrazit-Brushed"
- Staub- und Pollenfilter
- Isofix-Vorbereitung
- Tempomat inkl. Speedlimiter
- HBA (Hydraulischer Brems-Assistent)
- Heckscheibenwischer mit Waschanlage
- Halogen-Reflektorscheinwerfer
- Ablagefächer an der Rückseite
- Zweiton-Hupe
- Scheibenwaschdüsen vorne beheizbar
- Start-Stop-System
- Außenspiegel elektrisch
- Netztaschen an den Seiten
- Beifahrersitz höhenverstellbar
- Dreipunktgurte an allen Sitzen
- Warnsignal für nicht angelegte Gurte
- Fensterheber hinten elektrisch
- Verzurrösen im Gepäckraum
- Dachhaltegriffe vorne und hinten
- Komfortblinker
- Teppich-Fußmatten
- Kleiderhaken an den B-Säulen
- Dachreling schwarz
- Radio „Bolero“
- Gepäckraumbeleuchtung - 1 Stück
- Nebelscheinwerfer
- Frontradar-Assistent
- Warnwestenhalter unter dem Fahrersitz
- Mittelkonsole mit Steckdose 12V
- Zentralverriegelung
- Parksensoren hinten
- Maxi-DOT Display
- Leseleuchten vorne - 2 Stück
- Licht-Assistent
- Rücksitzbank/-lehne geteilt umlegbar
- Flaschenhalter in den vorderen
- Seitenairbags vorne
- Ablagefächer in den Türen vorne

Der oben genannte Preis versteht sich inkl. 20% USt. und NoVa. Abbildungen können Symbolfotos sein. Angaben über ein Fahrzeug können in Einzelfällen unvollständig sein, weshalb wir bei Interesse eine vorherige Kontaktaufnahme mit dem Verkäufer empfehlen.* CO2-Emissions-Wert Bemessung: EU Information über Kraftstoffverbrauch und CO2-Emissionen gemäß VO (EG) 715/2007; Die angegebenen Werte wurden nach den vorgeschriebenen Messverfahren VO (EG) 715/2007 (nach NEFZ) ermittelt. Die Angaben beziehen sich nicht auf ein einzelnes Fahrzeug und sind nicht Bestandteil des Angebotes, sondern dienen allein Vergleichszwecken zwischen den verschiedenen Fahrzeugtypen. Insbesondere können sich durch Sonderausstattungen und Zubehör (z.B. breitere Reifen, Klimaanlage, Dachgepäckträger etc.) abweichende Verbrauchswerte und CO2-Emissionen ergeben.

Škoda FABIA Combi Style TSI



Der oben genannte Preis versteht sich inkl. 20% USt. und NoVa. Abbildungen können Symbolfotos sein. Angaben über ein Fahrzeug können in Einzelfällen unvollständig sein, weshalb wir bei Interesse eine vorherige Kontaktaufnahme mit dem Verkäufer empfehlen.* CO2-Emissions-Wert Bemessung: EU Information über Kraftstoffverbrauch und CO2-Emissionen gemäß VO (EG) 715 /2007: Die angegebenen Werte wurden nach den vorgeschriebenen Messverfahren VO (EG) 715/2007 (nach NEFZ) ermittelt. Die Angaben beziehen sich nicht auf ein einzelnes Fahrzeug und sind nicht Bestandteil des Angebotes, sondern dienen allein Vergleichszwecken zwischen den verschiedenen Fahrzeugtypen. Insbesondere können sich durch Sonderausstattungen und Zubehör (z.B. breitere Reifen, Klimaanlage, Dachgepäckträger etc.) abweichende Verbrauchswerte und CO2-Emissionen ergeben.