

VW Caddy eHybrid 110 kW



€ 33.690,- Verkaufspreis

leasingfähig

Betriebsnummer/Bestandsnummer: 112/1723

Porsche Wien Oberlaa

Oberlaaer Str. 224

1100 Wien

Telefon: +43 505 91114



Um dieses Fahrzeug wieder Online zu finden,
einfach diesen QR Code scannen!

Fahrzeugdaten

Farbe	Puregrey	Getriebeart	Automatik
Erstzulassung	05/2026	Antrieb	Frontantrieb
Kilometerstand	201 km	Karosserie	Kombi
Leistung	110 kW/150 PS	Türen	4
Hubraum	1.498 cm ³	Sitze	5
Kraftstoffart	Hybr.B/E ext.auf.	Vorbesitzer	1
Kombinierter Kraftstoffverbrauch	1.7 l/100km	Eigengewicht	1.833 kg
CO2-Emission	40.0 g/km	Gesamtgewicht	2.425 kg

Kampagnen

- Porsche Bank Bonus
- Porsche Bank Versicherungsbonus
- Kasko Versicherungsstufe 00

Zusatzinfo:

VW Caddy eHybrid Aktion Der Haken? Unser Aktionskontingent in Oberlaa ist streng limitiert. Wir freuen uns auf Ihre Anfrage
PIA WIEN OBERLAA

Mehrausstattungen

- Verbandsmaterial und Warndreieck
- Winterpaket
- Assistenzpaket
- Stoßfänger in Wagenfarbe lackiert
- Fenster ab B-Säule abgedunkelt
- USB-Schnittstellen (Typ C)
- Anhängervorrichtung Vorbereitung
- Verpflichtende Erstzulassung 30.06.2026
- LED-Hauptscheinwerfer
- Preisschutz
- Licht- und Sicht-Paket
- Sitze Fahrer/Beifahrer, höhenverstellbar

Der oben genannte Preis versteht sich inkl. 20% USt. und NoVa. Abbildungen können Symbolfotos sein. Angaben über ein Fahrzeug können in Einzelfällen unvollständig sein, weshalb wir bei Interesse eine vorherige Kontaktaufnahme mit dem Verkäufer empfehlen.* CO2-Emissions-Wert Bemessung: Die angegebenen Verbrauchs und Emissionswerte wurden nach den gesetzlichen Messverfahren (VO(EG)715/2007 in der gegenwärtig geltenden Fassung) im Rahmen der Typengenehmigung des Fahrzeugs auf Basis des WLTP-Prüfverfahrens erhoben. Die Angaben beziehen sich nicht auf ein einzelnes Fahrzeug und sind nicht Bestandteil des Angebotes, sondern dienen allein Vergleichszwecken zwischen den verschiedenen Fahrzeugtypen. Der Kraftstoffverbrauch und die CO2-Emissionen eines Fahrzeugs hängen nicht nur von der effizienten Ausnutzung des Kraftstoffs durch das Fahrzeug ab, sondern werden auch vom Fahrverhalten, Fahrstrecke und anderen nicht technischen Faktoren beeinflusst. Abweichende Verbrauchswerte, CO2-Emissionen und Reichweiten können sich durch Mehrausstattungen und Zubehör (z.B. Reifen, Anhängerkupplung, Dachträger etc.) sowie Fahrstil, Geschwindigkeit, Einsatz von Komfort/Nebenverbrauchern, Außentemperatur, Anzahl Mitfahrer, Zuladung, Auswahl Fahrprofil, Topografie uvm. ergeben. Diese Faktoren beeinflussen relevante Fahrzeugparameter wie z.B. Gewicht, Rollwiderstand und Aerodynamik.

VW Caddy eHybrid 110 kW

- Fußmatten Stoff, vorne und hinten
- App-Connect inkl. Wireless
- Mittelarmlehne vorne, verstellbar
- Rechtshinweis Mobile Online-Dienste VWN
- Anschlussgarantie 2+3 Jahre, 100.000 km

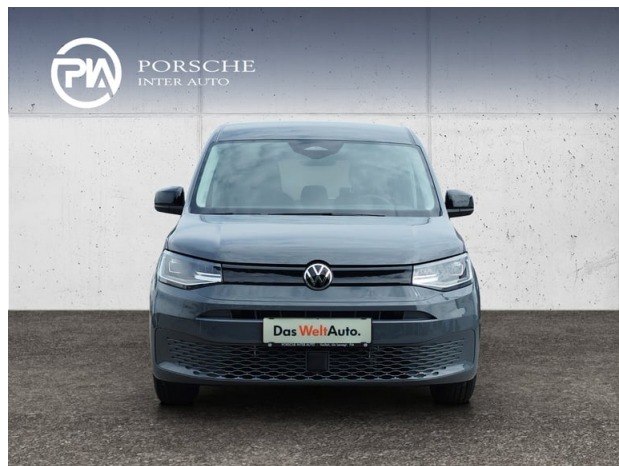
Serienausstattung

- Cockpit-Blende matt
- Wartungsintervall-Verlängerung
- Zentralverriegelung/FFB+Innenbetätigung
- Fenster, Fahrgastraum rechts hinten
- Typschild für M1-PKW
- Zulässiges Gesamtgewicht 2.425 kg
- Mittelkonsole
- Kältemittel R1234yf
- Digital Cockpit Pro
- Steuerungsnummer PKW-Zulassung
- Spurhalteassistent "Lane Assist"
- Kennzeichenbeleuchtung LED
- Gepäckraumabdeckung
- Lautsprecher, 6 Stück
- Frontscheibe in Wärmeschutzglas
- Steuerungsnummer
- Fenster, Fahrgastraum links hinten
- Innenspiegel, abblendbar
- Tür, Schiebetür im Fahrgastraum, rechts
- Schriftzüge für Typ-/Modellbezeichnung
- USB-Schnittstellen (Typ C)
- Radio "Composition"
- Standklimatisierung
- Instrumenteneinsatz (km/h)
- Hybrid-Antriebssystem PHEV
- Wegfahrsperre elektronisch
- Steinschlag-Schutz Unterboden
- Bodenbelag im Fahrerhaus, Teppich
- Scheibenwischer-Intervallschaltung
- Abgaskonzept, WLTP3 N1 EU6EB
- Seitenverkleidung Komfort
- Bremssysteme für Fahrzeuge mit E-Antrieb
- Parkbremse, elektronisch
- Außenspiegelgehäuse in Schwarz lackiert
- Vorbereitung für "VW Connect/Plus"
- Landessetzung
- Ohne externe elektrische Schnittstelle
- Ablenkungs- und Müdigkeitserkennung
- Reifen, 205/60 R16 96H XL
- Verkehrszeichenerkennung
- Außen-Sound
- Steckdose 12 Volt, im Laderaum
- Speedlimiter prädiaktiv
- Füllmenge des Kraftstofftanks ca. 32,5L
- Sitz, Fahrer höhenverstellbar
- Tür, Schiebetür im Fahrgastraum, links
- Sicherheitsgurte im Fahrgastraum
- Teppichbodenbelag im Fahrerhaus
- Digitaler Radioempfang (DAB+)
- Klimaanlage "Air Care Climatronic"
- Bremskraftverstärker
- Reifen ohne Festlegung der Reifenmarke
- Digitales Bordhandbuch
- Scheibenbremsen hinten, 16 Zoll
- Sitzbezug Stoff "Double Grid"
- Fahrlichtschaltung, automatisch
- Ohne Schnittstelle für externe Nutzung
- Notbremsassistent "Front Assist"
- Luftausströmer, vorne
- Servotronic
- Fenster, Fahrgastraum links vorne
- Nichtraucherführung
- Kreuzungsassistent
- Netzladekabel für Haushalts-Steckdose
- Halogen-Doppelscheinwerfer H7
- DC/DC Wandler 3,0 KW
- Dachreling-/Dachträger-Vorbereitung
- Außenspiegel elektrisch anklappbar
- Steuerungsnummer
- Schlüssel (2 Stück) für Schließsystem
- Tür, Heckklappe mit Fenster
- Kindersitzverankerung
- Airbag für Fahrer und Beifahrer
- Dachgalerie im Fahrerhaus (Ablageschale)
- Vorbereitung Alcohol Interlock
- Zentralverriegelung mit "Keyless Start"
- Sonnenblenden mit Spiegel
- Heckscheiben Wisch-Waschanlage
- 8 Jahre Garantie* auf Hochvoltbatterie
- Aktivkohlenbehälter
- Fenster, Fahrgastraum rechts vorne
- ESC (elektr. Stabilisierungskontrolle)
- Start-Stopp-System
- Handschuhfach mit Klappe, beleuchtet
- Leuchtweitenregulierung
- Multifunktionskamera
- Räder Stahl 6,5 J x 16
- Radvollblenden

Der oben genannte Preis versteht sich inkl. 20% USt. und NoVa. Abbildungen können Symbolfotos sein. Angaben über ein Fahrzeug können in Einzelfällen unvollständig sein, weshalb wir bei Interesse eine vorherige Kontaktaufnahme mit dem Verkäufer empfehlen.* CO2-Emissions-Wert Bemessung: Die angegebenen Verbrauchs und Emissionswerte wurden nach den gesetzlichen Messverfahren (VO(EG)715/2007 in der gegenwärtig geltenden Fassung) im Rahmen der Typengenehmigung des Fahrzeugs auf Basis des WLTP-Prüfverfahrens erhoben. Die Angaben beziehen sich nicht auf ein einzelnes Fahrzeug und sind nicht Bestandteil des Angebotes, sondern dienen allein Vergleichszwecken zwischen den verschiedenen Fahrzeugtypen. Der Kraftstoffverbrauch und die CO2-Emissionen eines Fahrzeugs hängen nicht nur von der effizienten Ausnutzung des Kraftstoffs durch das Fahrzeug ab, sondern werden auch vom Fahrverhalten, Fahrstrecke und anderen nicht technischen Faktoren beeinflusst. Abweichende Verbrauchswerte, CO2-Emissionen und Reichweiten können sich durch Mehrausstattungen und Zubehör (z.B. Reifen, Anhängerkupplung, Dachträger etc.) sowie Fahrstil, Geschwindigkeit, Einsatz von Komfort/Nebenverbrauchern, Außentemperatur, Anzahl Mitfahrer, Zuladung, Auswahl Fahrprofil, Topografie uvm. ergeben. Diese Faktoren beeinflussen relevante Fahrzeugparameter wie z.B. Gewicht, Rollwiderstand und Aerodynamik.

VW Caddy eHybrid 110 kW

- Ausweichunterstützung
- Reifenkontrollanzeige
- Zusätzliche Staubschutz-Dichtung außen
- Tire Mobility Set
- Multifunktions-Lederlenkrad
- Dreipunkt-Autom.-Sicherheitsgurte vorne
- Innenbeleuchtung Fahrgastraum LED
- Einparkhilfe im Heckbereich
- Airbag, Seiten- und Kopfairbags vorne
- Kindersicherung elektrisch
- Mobiltelefon-Schnittstelle
- Fenster, Heckfenster beheizbar
- Notrufsystem eCall
- Automatische Distanzregelung
- Fensterheber vorne, elektrisch
- Gurtanschnallwarnung
- Spurwechselassistent "Side Assist"
- Ohne Scheinwerferreinigungsanlage
- Ohne Lehnenentriegelung für Vordersitze
- Sitze, 3 Sitzplätze in der 2. Sitzreihe



Der oben genannte Preis versteht sich inkl. 20% USt. und NoVa. Abbildungen können Symbolfotos sein. Angaben über ein Fahrzeug können in Einzelfällen unvollständig sein, weshalb wir bei Interesse eine vorherige Kontaktaufnahme mit dem Verkäufer empfehlen.* CO2-Emissions-Wert Bemessung: Die angegebenen Verbrauchs und Emissionswerte wurden nach den gesetzlichen Messverfahren (VO(EG)715/2007 in der gegenwärtig geltenden Fassung) im Rahmen der Typengenehmigung des Fahrzeugs auf Basis des WLTP-Prüfverfahrens erhoben. Die Angaben beziehen sich nicht auf ein einzelnes Fahrzeug und sind nicht Bestandteil des Angebotes, sondern dienen allein Vergleichszwecken zwischen den verschiedenen Fahrzeugtypen. Der Kraftstoffverbrauch und die CO2-Emissionen eines Fahrzeugs hängen nicht nur von der effizienten Ausnutzung des Kraftstoffs durch das Fahrzeug ab, sondern werden auch vom Fahrverhalten, Fahrstrecke und anderen nicht technischen Faktoren beeinflusst. Abweichende Verbrauchswerte, CO2-Emissionen und Reichweiten können sich durch Mehrausstattungen und Zubehör (z.B. Reifen, Anhängerkupplung, Dachträger etc.) sowie Fahrstil, Geschwindigkeit, Einsatz von Komfort/Nebenverbrauchern, Außentemperatur, Anzahl Mitfahrer, Zuladung, Auswahl Fahrprofil, Topografie uvm. ergeben. Diese Faktoren beeinflussen relevante Fahrzeugparameter wie z.B. Gewicht, Rollwiderstand und Aerodynamik.

VW Caddy eHybrid 110 kW



VW Caddy eHybrid 110 kW

Finanzierung: Leasing



Stets liquide bleiben - Das klappt mit dem Restwert Leasing der Porsche Bank: anstelle von einmaligen Anschaffungskosten geht das ganz einfach durch niedrige monatliche Entgelte. Infos über weitere Leasing-Varianten kurzerhand beim nächsten Händler-Partner anfordern. [Mehr erfahren](#)

Fahrzeugpreis brutto	33.690,00 €
Porsche Bank Bonus	-1.000,00 €
Porsche Bank Versicherungsbonus	-500,00 €
Kasko Versicherungsstufe 00	0,00 €
Aktionspreis brutto mit Boni	32.190,00 €
Laufzeit	60 Monate
Kilometer / Jahr	15000 km
Eigenleistung als Betrag	11200 €
Leasingentgelt monatlich brutto	213,71 €

Versicherung



Immer auf der sicheren Seite. Mit den leistungsstarken Produkten der Porsche Versicherung. [Mehr erfahren](#)

Aktuelle Versicherungsstufe	0
Anmeldebezirk	W
Versicherungsnehmer	älter als 24 Jahre
Kaskoart	vollKASKO 127,49 €
Kfz-Haftpflicht	42,53 €
motorbezogene Versicherungssteuer**	48,24 €
Kfz-Insassenunfall-Versicherung	6,63 €
Kfz-Rechtsschutz	4,60 €
Versicherungsprämie monatlich	229,49 €

VW Caddy eHybrid 110 kW

Service

Mit dem SERVICE-Produkt der Porsche Bank halten Sie Ihr Fahrzeug stets im besten Zustand und profitieren von fixen überschaubaren Kosten, über die gesamte Laufzeit.

Wartung

SERVICE (60/ 15000 km p.a) €

Serviceentgelt monatlich

49,36 €

VW Caddy eHybrid 110 kW

Zusammenfassung

Leasingentgelt monatlich brutto	213,71 €
Versicherungsprämie monatlich	229,49 €
Wartungsentgelt monatlich brutto	49,36 €
Gesamtsumme monatlich brutto	492,56 €

Freibleibendes Musterangebot für Restwert Leasing inkl. USt, NoVA, zzgl. gesetzl. Vertragsgebühr EUR 207,80 und Bearbeitungskosten EUR 0,00. Gesamtleasingbetrag EUR 32.190,00, Laufzeit 60 Monate, Eigenleistung EUR 11.200,00, Km pro Jahr 15.000, Restwert EUR 15.343,78, Sollzinssatz 7,13% variabel, Effektivzinssatz 9,16% variabel, Gesamtbetrag EUR 39.574,18. Kaskopflicht bonitätsabhängig - vollKASKO Selbstbehalt EUR 900,00 bei Reparatur in einer Markenwerkstatt, Effektivzinssatz inkl. KASKO 21,56%. Stand 07/2026. Ihr Verkaufsberater freut sich darauf, Ihnen ein individuelles Angebot erstellen zu können.

**Änderung der motorbezogenen Versicherungssteuer gemäß Budgetsanierungsgesetz mit Wirksamkeit ab 1. April 2025. Die korrekte Berechnung der motorbezogenen Versicherungssteuer erfolgt durch das Versicherungsunternehmen auf Basis der Zulassungsdaten. Bei Abweichungen zwischen Antrags- und Zulassungsdaten kann daher eine Korrektur erfolgen. Weitere Informationen zur motorbezogenen Versicherungssteuer sowie einen entsprechenden Rechner finden Sie unter www.porschebank.at/kundenservice/motorsteuerrechner

Finanzierung: Kredit



Von niedrigen Monatsraten profitieren? Das geht mit dem RestwertKredit der Porsche Bank, denn der Restwert wird erst bei Vertragsende fällig. Nach Ende der Laufzeit ganz einfach wählen, ob das Fahrzeug eingetauscht, per Anschlusskredit ausfinanziert oder die offene Kreditsumme selbstständig gezahlt werden soll. [Mehr erfahren](#)

Fahrzeugpreis brutto	33.690,00 €
Porsche Bank Bonus	-1.000,00 €
Porsche Bank Versicherungsbonus	-500,00 €
Kasko Versicherungsstufe 00	0,00 €
Aktionspreis brutto mit Boni	32.190,00 €
Laufzeit	60 Monate
Eigenleistung als Betrag	11300 €
Restkredit in % vom Fahrzeugpreis brutto	0 %
Restkredit als Betrag	0,00 €
Kreditrate monatlich brutto	420,43 €

VW Caddy eHybrid 110 kW

Versicherung



Immer auf der sicheren Seite. Mit den leistungsstarken Produkten der Porsche Versicherung. [Mehr erfahren](#)

Aktuelle Versicherungsstufe	0
Anmeldebezirk	W
Versicherungsnehmer	älter als 24 Jahre
Kaskoart	vollKASKO 133,03 €
Kfz-Haftpflicht	42,53 €
motorbezogene Versicherungssteuer**	48,24 €
Kfz-Insassenunfall-Versicherung	6,63 €
Kfz-Rechtsschutz	4,60 €
Versicherungsprämie monatlich	235,03 €

Service/Wartung

Mit dem SERVICE-Produkt der Porsche Bank halten Sie Ihr Fahrzeug stets im besten Zustand und profitieren von fixen überschaubaren Kosten, über die gesamte Laufzeit.

Wartung	SERVICE (60/ 15000 km p.a) €
Wartungsentgelt monatlich	49,36 €
Kilometer / Jahr	15000 km

VW Caddy eHybrid 110 kW

Zusammenfassung

Kreditrate monatlich brutto	420,43 €
Versicherungsprämie monatlich	235,03 €
Wartungsentgelt monatlich brutto	49,36 €
Gesamtsumme monatlich brutto	704,82 €

Freibleibendes Musterangebot für Restwert Kredit inkl. USt, NoVA, zzgl. Bearbeitungskosten EUR 0,00, Gesamtkreditbetrag EUR 20.890,00, Laufzeit 60 Monate, Anzahlung EUR 11.300,00, Restkredit EUR 0,00, Sollzinssatz 7,69% variabel, Effektivzinssatz 7,96% variabel. Gesamtbetrag EUR 25.225,80. Kaskopflicht bonitätsabhängig - vollKASKO Selbstbehalt EUR 900,00 bei Reparatur in einer Markenwerkstatt, Effektivzinssatz inkl. KASKO 21,94%. Stand 07/2026. Ihr Verkaufsberater freut sich darauf, Ihnen ein individuelles Angebot erstellen zu können.

**Änderung der motorbezogenen Versicherungssteuer gemäß Budgetsanierungsgesetz mit Wirksamkeit ab 1. April 2025. Die korrekte Berechnung der motorbezogenen Versicherungssteuer erfolgt durch das Versicherungsunternehmen auf Basis der Zulassungsdaten. Bei Abweichungen zwischen Antrags- und Zulassungsdaten kann daher eine Korrektur erfolgen. Weitere Informationen zur motorbezogenen Versicherungssteuer sowie einen entsprechenden Rechner finden Sie unter www.porschebank.at/kundenservice/motorsteuerrechner