

SEAT Arona FR 1.0 TSI DSG



€ 25.990,- Verkaufspreis

leasingfähig

Betriebsnummer/Bestandsnummer: 112/1457

Porsche Wien Oberlaa

Oberlaaer Str. 224

1100 Wien

Telefon: +43 505 91114



Um dieses Fahrzeug wieder Online zu finden,
einfach diesen QR Code scannen!

Fahrzeugdaten

Farbe	Fjord-Blau	Getriebeart	Automatik
Erstzulassung	02/2026	Antrieb	Frontantrieb
Kilometerstand	10 km	Karosserie	SUV
Leistung	85 kW/115 PS	Türen	5
Hubraum	999 cm ³	Sitze	5
Kraftstoffart	Benzin	Vorbesitzer	1
Kombinierter Kraftstoffverbrauch	5.6 l/100km	Eigengewicht	1.231 kg
CO2-Emission	127.0 g/km	Gesamtgewicht	1.650 kg

Kampagnen

- Porsche Bank Bonus
- Porsche Bank Servicebonus
- Porsche Bank Versicherungsbonus
- Kasko Versicherungsstufe 00

Zusatzinfo:

"Arona: Spanisches Temperament für Wien." Jetzt zugreifen!

Mehrausstattungen

- Technologie-Paket "XL"
- Rechtshinweise mobile Online-Dienste
- Österreich-Paket FR
- Dach in Wagenfarbe
- Verpflicht. Erstzulassung bis 30.06.2026
- Felgen Alu 17" "DYNAMIC"
- 10 Jahre / 200.000 km Garantie

Serienausstattung

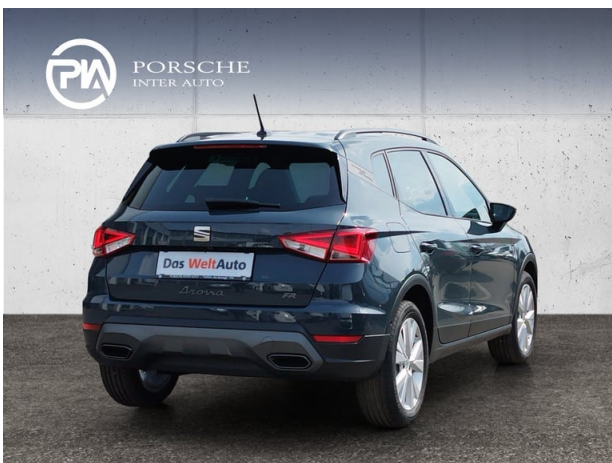
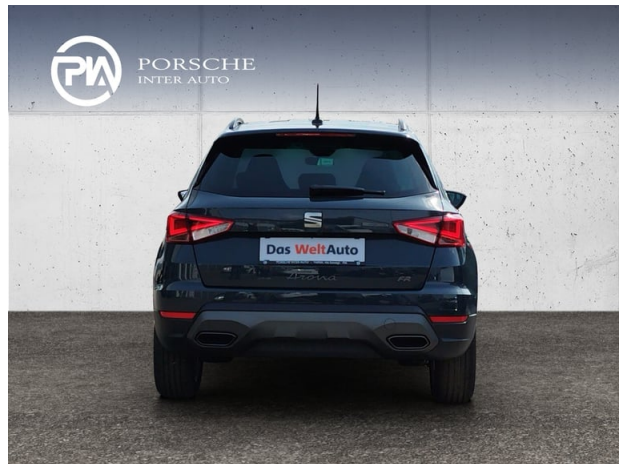
Der oben genannte Preis versteht sich inkl. 20% USt. und NoVa. Abbildungen können Symbolfotos sein. Angaben über ein Fahrzeug können in Einzelfällen unvollständig sein, weshalb wir bei Interesse eine vorherige Kontaktaufnahme mit dem Verkäufer empfehlen.* CO2-Emissions-Wert Bemessung: Die angegebenen Verbrauchs- und Emissionswerte wurden nach den gesetzlichen Messverfahren (VO(EG)715/2007 in der gegenwärtig geltenden Fassung) im Rahmen der Typengenehmigung des Fahrzeugs auf Basis des WLTP-Prüfverfahrens erhoben. Die Angaben beziehen sich nicht auf ein einzelnes Fahrzeug und sind nicht Bestandteil des Angebotes, sondern dienen allein Vergleichszwecken zwischen den verschiedenen Fahrzeugtypen. Der Kraftstoffverbrauch und die CO2-Emissionen eines Fahrzeugs hängen nicht nur von der effizienten Ausnutzung des Kraftstoffs durch das Fahrzeug ab, sondern werden auch vom Fahrverhalten, Fahrstrecke und anderen nicht technischen Faktoren beeinflusst. Abweichende Verbrauchswerte, CO2-Emissionen und Reichweiten können sich durch Mehrausstattungen und Zubehör (z.B. Reifen, Anhängerkupplung, Dachträger etc.) sowie Fahrstil, Geschwindigkeit, Einsatz von Komfort/Nebenverbrauchern, Außentemperatur, Anzahl Mitfahrer, Zuladung, Auswahl Fahrprofil, Topografie uvm. ergeben. Diese Faktoren beeinflussen relevante Fahrzeugparameter wie z.B. Gewicht, Rollwiderstand und Aerodynamik.

SEAT Arona FR 1.0 TSI DSG

- Front Assist
- Scheibenbremsen hinten
- Gurtanschnallkontrolle auf allen
- Bordwerkzeug
- Nebelschlussleuchte
- Tempomat
- Fahrersitz höhenverstellbar
- Bluetooth-Freisprecheinrichtung
- Lichtsensor
- SEAT CONNECT 3.0
- Gepäckraumabdeckung
- Kopfstützen hinten 3 Stück
- Sonnenblenden mit Make-up-Spiegel
- LED-Nebelscheinwerfer mit Abbiegelicht
- Beleuchtete Lüftungsauslässe auf der
- Scheiben abgedunkelt (ab B-Säule)
- Rücksitzlehne geteilt umlegbar (1/3:2/3)
- 2-Zonen "Climatronic"
- Digitaler Radioempfang (DAB)
- Armaturenleiste & Türzierleiste
- SEAT Fahrprofile
- 3-Punkt-Sicherheitsgurte
- Fensterheber elektrisch vorne & hinten
- Wärmeschutzverglasung Frontscheibe
- Auspuff-Blende links und rechts in
- Heckscheiben Wisch-/Waschanlage
- Zentralverriegelung mit Fernbedienung
- Radschrauben Standard
- Arona Schriftzug handgeschrieben
- Fensterschachtleisten schwarz
- Außenspiegel elektrisch anklapp-,
- Regen- und Lichtsensor
- 6 Lautsprecher
- Leseleuchten vorne
- Lüftungsumrandung in Silber/Grau
- USB-C Eingang
- Voll-LED-Scheinwerfer inkl.
- Sitzbezug und Türverkleidung in Stoff
- 10 Jahre / 200.000 km Garantie
- Handbremshebel in Leder (vegan)
- Airbag für Fahrer und Beifahrer
- LED-Kennzeichenbeleuchtung
- Dach in Kontrastfarbe
- Leuchtweitenregulierung manuell
- Reifen 205/60 R16 92V
- ESC (Elektronische
- Innenspiegel automatisch abblendend
- Dachreling in Schwarz
- Müdigkeits- und Ablenkungserkennung
- Media System 8,25"
- Rückfahrkamera inkl. Parksensoren
- Beifahrersitz höhenverstellbar
- Parklenkassistent
- Trend Paket
- Verkehrszeichenerkennung
- Schaltwippen am Lenkrad
- Multifunktionslenkrad in Leder
- Tire-Mobility-Set
- Digitales Cockpit 8" Basic
- ISOFIX Kindersitzbefestigungen
- Coming Home & Leaving Home Funktion
- Kopffthorax-Airbags vorne und hinten
- 12V-Anschluss in der Mittelkonsole
- Dachhimmel schwarz
- Außenspiegel in Schwarz lackiert
- Spurhalteassistent
- Scheibenwischer mit Regensensor
- Parksensoren hinten
- Berganfahr-Assistent
- Reifendruckkontrolle
- Sportschalensitze
- Ambientenbeleuchtung
- XDS
- Wegfahrsperrung elektronisch
- Taschen an der Rückseite der Vordersitze
- LED Rückleuchten
- Dachantenne

Der oben genannte Preis versteht sich inkl. 20% USt. und NoVa. Abbildungen können Symbolfotos sein. Angaben über ein Fahrzeug können in Einzelfällen unvollständig sein, weshalb wir bei Interesse eine vorherige Kontaktaufnahme mit dem Verkäufer empfehlen.* CO2-Emissions-Wert Bemessung: Die angegebenen Verbrauchs und Emissionswerte wurden nach den gesetzlichen Messverfahren (VO(EG)715/2007 in der gegenwärtig geltenden Fassung) im Rahmen der Typengenehmigung des Fahrzeugs auf Basis des WLTP-Prüfverfahrens erhoben. Die Angaben beziehen sich nicht auf ein einzelnes Fahrzeug und sind nicht Bestandteil des Angebotes, sondern dienen allein Vergleichszwecken zwischen den verschiedenen Fahrzeugtypen. Der Kraftstoffverbrauch und die CO2-Emissionen eines Fahrzeugs hängen nicht nur von der effizienten Ausnutzung des Kraftstoffs durch das Fahrzeug ab, sondern werden auch vom Fahrverhalten, Fahrstrecke und anderen nicht technischen Faktoren beeinflusst. Abweichende Verbrauchswerte, CO2-Emissionen und Reichweiten können sich durch Mehrausstattungen und Zubehör (z.B. Reifen, Anhängerkupplung, Dachträger etc.) sowie Fahrstil, Geschwindigkeit, Einsatz von Komfort/Nebenverbrauchern, Außentemperatur, Anzahl Mitfahrer, Zuladung, Auswahl Fahrprofil, Topografie uvm. ergeben. Diese Faktoren beeinflussen relevante Fahrzeugparameter wie z.B. Gewicht, Rollwiderstand und Aerodynamik.

SEAT Arona FR 1.0 TSI DSG



Der oben genannte Preis versteht sich inkl. 20% USt. und NoVa. Abbildungen können Symbolfotos sein. Angaben über ein Fahrzeug können in Einzelfällen unvollständig sein, weshalb wir bei Interesse eine vorherige Kontaktaufnahme mit dem Verkäufer empfehlen.* CO2-Emissions-Wert Bemessung: Die angegebenen Verbrauchs und Emissionswerte wurden nach den gesetzlichen Messverfahren (VO(EG)715/2007 in der gegenwärtig geltenden Fassung) im Rahmen der Typengenehmigung des Fahrzeugs auf Basis des WLTP-Prüfverfahrens erhoben. Die Angaben beziehen sich nicht auf ein einzelnes Fahrzeug und sind nicht Bestandteil des Angebotes, sondern dienen allein Vergleichszwecken zwischen den verschiedenen Fahrzeugtypen. Der Kraftstoffverbrauch und die CO2-Emissionen eines Fahrzeugs hängen nicht nur von der effizienten Ausnutzung des Kraftstoffs durch das Fahrzeug ab, sondern werden auch vom Fahrverhalten, Fahrstrecke und anderen nicht technischen Faktoren beeinflusst. Abweichende Verbrauchswerte, CO2-Emissionen und Reichweiten können sich durch Mehrausstattungen und Zubehör (z.B. Reifen, Anhängerkupplung, Dachträger etc.) sowie Fahrstil, Geschwindigkeit, Einsatz von Komfort/Nebenverbrauchern, Außentemperatur, Anzahl Mitfahrer, Zuladung, Auswahl Fahrprofil, Topografie uvm. ergeben. Diese Faktoren beeinflussen relevante Fahrzeugparameter wie z.B. Gewicht, Rollwiderstand und Aerodynamik.

SEAT Arona FR 1.0 TSI DSG

Finanzierung: Kredit



Von niedrigen Monatsraten profitieren? Das geht mit dem RestwertKredit der Porsche Bank, denn der Restwert wird erst bei Vertragsende fällig. Nach Ende der Laufzeit ganz einfach wählen, ob das Fahrzeug eingetauscht, per Anschlusskredit ausfinanziert oder die offene Kreditsumme selbstständig gezahlt werden soll. [Mehr erfahren](#)

Fahrzeugpreis brutto	25.990,00 €
Porsche Bank Bonus	-1.500,00 €
Porsche Bank Servicebonus	-1.000,00 €
Porsche Bank Versicherungsbonus	-500,00 €
Kasko Versicherungsstufe 00	0,00 €
Aktionspreis brutto mit Boni	22.990,00 €
Laufzeit	60 Monate
Eigenleistung als Betrag	8000 €
Restkredit in % vom Fahrzeugpreis brutto	0 %
Restkredit als Betrag	0,00 €
Kreditrate monatlich brutto	301,69 €

Versicherung



Immer auf der sicheren Seite. Mit den leistungsstarken Produkten der Porsche Versicherung. [Mehr erfahren](#)

Aktuelle Versicherungsstufe	0
Anmeldebezirk	W
Versicherungsnehmer	älter als 24 Jahre
Kaskoart	vollKASKO 159,25 €
Kfz-Haftpflicht	34,10 €
motorbezogene Versicherungssteuer	40,32 €
Kfz-Insassenunfall-Versicherung	6,63 €
Kfz-Rechtsschutz	4,60 €

SEAT Arona FR 1.0 TSI DSG

Versicherungsprämie monatlich

244,90 €

Service/Wartung

Mit dem SERVICE-Produkt der Porsche Bank halten Sie Ihr Fahrzeug stets im besten Zustand und profitieren von fixen überschaubaren Kosten, über die gesamte Laufzeit.

Wartung

SERVICE (60/ 15000 km p.a) €

Wartungsentgelt monatlich

38,70 €

Kilometer / Jahr

15000 km

Der oben genannte Preis versteht sich inkl. 20% USt. und NoVa. Abbildungen können Symbolfotos sein. Angaben über ein Fahrzeug können in Einzelfällen unvollständig sein, weshalb wir bei Interesse eine vorherige Kontaktaufnahme mit dem Verkäufer empfehlen.* CO2-Emissions-Wert Bemessung: Die angegebenen Verbrauchs und Emissionswerte wurden nach den gesetzlichen Messverfahren (VO(EG)715/2007 in der gegenwärtig geltenden Fassung) im Rahmen der Typengenehmigung des Fahrzeugs auf Basis des WLTP-Prüfverfahrens erhoben. Die Angaben beziehen sich nicht auf ein einzelnes Fahrzeug und sind nicht Bestandteil des Angebotes, sondern dienen allein Vergleichszwecken zwischen den verschiedenen Fahrzeugtypen. Der Kraftstoffverbrauch und die CO2-Emissionen eines Fahrzeugs hängen nicht nur von der effizienten Ausnutzung des Kraftstoffs durch das Fahrzeug ab, sondern werden auch vom Fahrverhalten, Fahrstrecke und anderen nicht technischen Faktoren beeinflusst. Abweichende Verbrauchswerte, CO2-Emissionen und Reichweiten können sich durch Mehrausstattungen und Zubehör (z.B. Reifen, Anhängerkupplung, Dachträger etc.) sowie Fahrstil, Geschwindigkeit, Einsatz von Komfort/Nebenverbrauchern, Außentemperatur, Anzahl Mitfahrer, Zuladung, Auswahl Fahrprofil, Topografie uvm. ergeben. Diese Faktoren beeinflussen relevante Fahrzeugparameter wie z.B. Gewicht, Rollwiderstand und Aerodynamik.

SEAT Arona FR 1.0 TSI DSG

Zusammenfassung

Kreditrate monatlich brutto	301,69 €
Versicherungsprämie monatlich	244,90 €
Wartungsentgelt monatlich brutto	38,70 €
Gesamtsumme monatlich brutto	585,29 €

Freibleibendes Musterangebot für Restwert Kredit inkl. USt, NoVA, zzgl. Bearbeitungskosten EUR 0,00, Gesamtkreditbetrag EUR 14.990,00, Laufzeit 60 Monate, Anzahlung EUR 8.000,00, Restkredit EUR 0,00, Sollzinssatz 7,69% variabel, Effektivzinssatz 7,96% variabel. Gesamtbetrag EUR 18.101,40. Kaskopflicht bonitätsabhängig - vollKASKO Selbstbehalt EUR 900,00 bei Reparatur in einer Markenwerkstatt, Effektivzinssatz inkl. KASKO 31,06%. Stand 07/2026. Ihr Verkaufsberater freut sich darauf, Ihnen ein individuelles Angebot erstellen zu können.

Finanzierung: Leasing



Stets liquide bleiben - Das klappt mit dem Restwert Leasing der Porsche Bank: anstelle von einmaligen Anschaffungskosten geht das ganz einfach durch niedrige monatliche Entgelte. Infos über weitere Leasing-Varianten kurzerhand beim nächsten Händler-Partner anfordern. [Mehr erfahren](#)

Fahrzeugpreis brutto	25.990,00 €
Porsche Bank Bonus	-1.500,00 €
Porsche Bank Servicebonus	-1.000,00 €
Porsche Bank Versicherungsbonus	-500,00 €
Kasko Versicherungsstufe 00	0,00 €
Aktionspreis brutto mit Boni	22.990,00 €
Laufzeit	60 Monate
Kilometer / Jahr	15000 km
Eigenleistung als Betrag	8000 €
Leasingentgelt monatlich brutto	156,81 €

Versicherung



Immer auf der sicheren Seite. Mit den leistungsstarken Produkten der Porsche Versicherung. [Mehr erfahren](#)

SEAT Arona FR 1.0 TSI DSG

Aktuelle Versicherungsstufe	0
Anmeldebezirk	W
Versicherungsnehmer	älter als 24 Jahre
Kaskoart	vollKASKO 152,61 €
Kfz-Haftpflicht	34,10 €
motorbezogene Versicherungssteuer	40,32 €
Kfz-Insassenunfall-Versicherung	6,63 €
Kfz-Rechtsschutz	4,60 €
Versicherungsprämie monatlich	238,26 €

Service

Mit dem SERVICE-Produkt der Porsche Bank halten Sie Ihr Fahrzeug stets im besten Zustand und profitieren von fixen überschaubaren Kosten, über die gesamte Laufzeit.

Wartung	SERVICE (60/ 15000 km p.a) €
Serviceentgelt monatlich	38,70 €

SEAT Arona FR 1.0 TSI DSG

Zusammenfassung

Leasingentgelt monatlich brutto	156,81 €
Versicherungsprämie monatlich	238,26 €
Wartungsentgelt monatlich brutto	38,70 €
Gesamtsumme monatlich brutto	433,77 €

Freibleibendes Musterangebot für Restwert Leasing inkl. USt, NoVA, zzgl. gesetzl. Vertragsgebühr EUR 173,32 und Bearbeitungskosten EUR 0,00. Gesamtleasingbetrag EUR 22.990,00, Laufzeit 60 Monate, Eigenleistung EUR 8.000,00, Km pro Jahr 15.000, Restwert EUR 10.655,90, Sollzinssatz 7,13% variabel, Effektivzinssatz 9,25% variabel, Gesamtbetrag EUR 28.237,82. Kaskopflicht bonitätsabhängig - vollKASKO Selbstbehalt EUR 900,00 bei Reparatur in einer Markenwerkstatt, Effektivzinssatz inkl. KASKO 31,04%. Stand 07/2026. Ihr Verkaufsberater freut sich darauf, Ihnen ein individuelles Angebot erstellen zu können.