

VW Polo Friends TSI



€ 21.990,- Verkaufspreis

leasingfähig

Betriebsnummer/Bestandsnummer: 112/1057

Porsche Wien Oberlaa

Oberlaaer Str. 224

1100 Wien

Telefon: +43 505 91114



Um dieses Fahrzeug wieder Online zu finden, einfach diesen QR Code scannen!

Fahrzeugdaten

Farbe	Deep Black Perleffekt	Getriebeart	Schaltgetriebe
Erstzulassung	09/2025	Antrieb	Frontantrieb
Kilometerstand	5.759 km	Karosserie	Fließheck
Leistung	70 kW/95 PS	Türen	4
Hubraum	999 cm ³	Sitze	5
Kraftstoffart	Benzin	Eigengewicht	1.173 kg
Kombinierter Kraftstoffverbrauch	5.1 l/100km	Gesamtgewicht	1.620 kg
CO2-Emission	117.0 g/km		

Kampagnen

- Porsche Bank Paketbonus für Jungwagen
- Kasko Versicherungsstufe 00

Zusatzinfo:

Einsteigen und Freunde werden. Der VW Polo Friends: Dein Upgrade für den Alltag. Wir freuen uns auf deine Anfrage PIA WIEN OBERLAA

Mehrausstattungen

- Steuerungsnummer
- VW Garantie 5 Jahre 100.000 km
- Textilfußmatten aus recyceltem Material
- Steuerungsnummer Lageroffensive
- Digital Cockpit Pro
- Rechtshinweis Mobile Online-Dienste VW
- Schlüssellooses Schließ- und Startsystem
- Unlimited-Paket inkl. "Ready 2 Discover"
- Preisschutz
- Nebelscheinwerfer und Abbiegelicht
- Lendenwirbelstütze vorn
- Licht- und Sicht Paket inkl. LightAssist

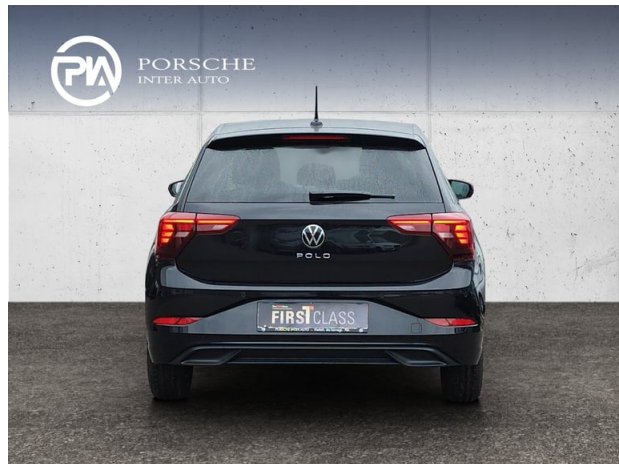
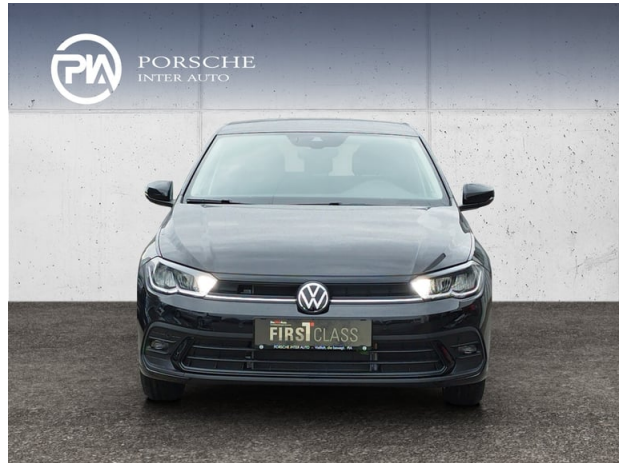
Der oben genannte Preis versteht sich inkl. 20% USt. und NoVa. Abbildungen können Symbolfotos sein. Angaben über ein Fahrzeug können in Einzelfällen unvollständig sein, weshalb wir bei Interesse eine vorherige Kontaktaufnahme mit dem Verkäufer empfehlen.* CO2-Emissions-Wert Bemessung: Die angegebenen Verbrauchs- und Emissionswerte wurden nach den gesetzlichen Messverfahren (VO(EG)715/2007 in der gegenwärtig geltenden Fassung) im Rahmen der Typengenehmigung des Fahrzeugs auf Basis des WLTP-Prüfverfahrens erhoben. Die Angaben beziehen sich nicht auf ein einzelnes Fahrzeug und sind nicht Bestandteil des Angebotes, sondern dienen allein Vergleichszwecken zwischen den verschiedenen Fahrzeugtypen. Der Kraftstoffverbrauch und die CO2-Emissionen eines Fahrzeugs hängen nicht nur von der effizienten Ausnutzung des Kraftstoffs durch das Fahrzeug ab, sondern werden auch vom Fahrverhalten, Fahrstrecke und anderen nicht technischen Faktoren beeinflusst. Abweichende Verbrauchswerte, CO2-Emissionen und Reichweiten können sich durch Mehrausstattungen und Zubehör (z.B. Reifen, Anhängerkupplung, Dachträger etc.) sowie Fahrstil, Geschwindigkeit, Einsatz von Komfort/Nebenverbrauchern, Außentemperatur, Anzahl Mitfahrer, Zuladung, Auswahl Fahrprofil, Topografie uvm. ergeben. Diese Faktoren beeinflussen relevante Fahrzeugparameter wie z.B. Gewicht, Rollwiderstand und Aerodynamik.

VW Polo Friends TSI

Serienausstattung

- Rücksitzlehne asym. geteilt umklappbar
- Scheibenwischer-Intervallschaltung
- Innenleuchten mit Abschaltverzögerung
- Mittelarmlehne vorn
- LED-Scheinwerfer mit Tagfahrlicht
- Müdigkeits- und Ablenkungserkennung
- Gepäckraumabdeckung
- Seitenscheiben hinten und Heckscheibe
- Make-up-Spiegel beleuchtet
- Notruf-Service
- Fahrlichtschaltung automatisch
- Räder, 15" Essex
- Verkehrszeichenerkennung
- Bordwerkzeug und Wagenheber
- Sitzmittelbahnen in Stoff "Life"
- Instrumententafel geschäumt
- Warndreieck
- Start-Stopp-System
- 4 Lautsprecher
- Stoßfänger in Wagenfarbe
- Außenspiegelgehäuse/Türgriffe in Wagenf.
- Reifenkontrollanzeige
- Radsicherungen
- Lenksäule m. Höhen- und Längseinstellung
- Sicherheitsoptimierte Kopfstützen vorn
- USB-C-Schnittstellen vorn (2 Stück)
- Fußgänger- und Radfahrererkennung
- Geschwindigkeitsbegrenzer
- Tire Mobility Set
- Dachhimmel in Ceramique
- Fensterheber elektrisch
- Wegfahrsperrung elektronisch
- Telefonschnittst. mit indukt. Ladefunkt.
- Servolenkung
- Klimaanlage mit Aktiv-Kombifilter
- Warnleuchte für Waschwasserstand
- Gepäckraumbeleuchtung
- Rückfahrkamera "Rear View"
- Gepäckraumboden variabel
- Frontscheibe in Verbundsicherheitsglas
- Zentralverriegelung
- Digital Cockpit
- Kopf- und Seitenairbags vorn
- Vordersitze mit Höheneinstellung
- Spurhalteassistent "Lane Assist"
- Schalthebelknauf in Leder
- Ablagetaschen
- Herstellergarantie
- Dekoreinlagen "Lave Stone Black"
- Handbremshebelgriff in Leder
- Kopfstützen (3 Stück) hinten
- Airbag für Fahrer und Beifahrer
- Dreipunkt-Automatiksicherheitsgurt
- Dreipunkt-Automatiksicherheitsgurte
- Elektronisches Stabilisierungsprogramm
- Vorbereitet für VW Connect und
- Digitaler Radioempfang DAB+
- Außenspiegel elektrisch
- Berganfahrassistent
- Radio 8-Zoll Display
- LED-Rückleuchten
- Wärmeschutzverglasung grün
- Notbremsassistent "Front Assist"
- ISOFIX-Halteösen
- Einparkhilfe hinten
- Multifunktionslenkrad in Leder

VW Polo Friends TSI



Der oben genannte Preis versteht sich inkl. 20% USt. und NoVa. Abbildungen können Symbolfotos sein. Angaben über ein Fahrzeug können in Einzelfällen unvollständig sein, weshalb wir bei Interesse eine vorherige Kontaktaufnahme mit dem Verkäufer empfehlen.* CO2-Emissions-Wert Bemessung: Die angegebenen Verbrauchs und Emissionswerte wurden nach den gesetzlichen Messverfahren (VO(EG)715/2007 in der gegenwärtig geltenden Fassung) im Rahmen der Typengenehmigung des Fahrzeugs auf Basis des WLTP-Prüfverfahrens erhoben. Die Angaben beziehen sich nicht auf ein einzelnes Fahrzeug und sind nicht Bestandteil des Angebotes, sondern dienen allein Vergleichszwecken zwischen den verschiedenen Fahrzeugtypen. Der Kraftstoffverbrauch und die CO2-Emissionen eines Fahrzeugs hängen nicht nur von der effizienten Ausnutzung des Kraftstoffs durch das Fahrzeug ab, sondern werden auch vom Fahrverhalten, Fahrstrecke und anderen nicht technischen Faktoren beeinflusst. Abweichende Verbrauchswerte, CO2-Emissionen und Reichweiten können sich durch Mehrausstattungen und Zubehör (z.B. Reifen, Anhängerkupplung, Dachträger etc.) sowie Fahrstil, Geschwindigkeit, Einsatz von Komfort/Nebenverbrauchern, Außentemperatur, Anzahl Mitfahrer, Zuladung, Auswahl Fahrprofil, Topografie uvm. ergeben. Diese Faktoren beeinflussen relevante Fahrzeugparameter wie z.B. Gewicht, Rollwiderstand und Aerodynamik.

VW Polo Friends TSI

Finanzierung: Leasing



Stets liquide bleiben - Das klappt mit dem Restwert Leasing der Porsche Bank: anstelle von einmaligen Anschaffungskosten geht das ganz einfach durch niedrige monatliche Entgelte. Infos über weitere Leasing-Varianten kurzerhand beim nächsten Händler-Partner anfordern. [Mehr erfahren](#)

Fahrzeugpreis brutto	21.990,00 €
Porsche Bank Paketbonus für Jungwagen	-3.500,00 €
Kasko Versicherungsstufe 00	0,00 €
Aktionspreis brutto mit Boni	18.490,00 €
Laufzeit	60 Monate
Kilometer / Jahr	15000 km
Eigenleistung als Betrag	6400 €
Leasingentgelt monatlich brutto	126,67 €

Versicherung



Immer auf der sicheren Seite. Mit den leistungsstarken Produkten der Porsche Versicherung. [Mehr erfahren](#)

Aktuelle Versicherungsstufe	0
Anmeldebezirk	W
Versicherungsnehmer	älter als 24 Jahre
Kaskoart	vollKASKO 123,64 €
Kfz-Haftpflicht	34,10 €
motorbezogene Versicherungssteuer	19,44 €
Kfz-Insassenunfall-Versicherung	6,63 €
Kfz-Rechtsschutz	4,60 €
Versicherungsprämie monatlich	188,41 €

Service

VW Polo Friends TSI

Mit dem SERVICE-Produkt der Porsche Bank halten Sie Ihr Fahrzeug stets im besten Zustand und profitieren von fixen überschaubaren Kosten, über die gesamte Laufzeit.

Wartung

SERVICE (60/ 15000 km p.a) €

Serviceentgelt monatlich

38,10 €

VW Polo Friends TSI

Zusammenfassung

Leasingentgelt monatlich brutto	126,67 €
Versicherungsprämie monatlich	188,41 €
Wartungsentgelt monatlich brutto	38,10 €
Gesamtsumme monatlich brutto	353,18 €

Freibleibendes Musterangebot für Restwert Leasing inkl. USt, NoVA, zzgl. gesetzl. Vertragsgebühr EUR 142,23 und Bearbeitungskosten EUR 0,00. Gesamtleasingbetrag EUR 18.490,00, Laufzeit 60 Monate, Eigenleistung EUR 6.400,00, Km pro Jahr 15.000, Restwert EUR 8.576,10, Sollzinssatz 7,13% variabel, Effektivzinssatz 9,24% variabel, Gesamtbetrag EUR 22.718,53. Kaskopflicht bonitätsabhängig - vollKASKO Selbstbehalt EUR 900,00 bei Reparatur in einer Markenwerkstatt, Effektivzinssatz inkl. KASKO 31,15%. Stand 07/2026. Ihr Verkaufsberater freut sich darauf, Ihnen ein individuelles Angebot erstellen zu können.

Finanzierung: Kredit



Von niedrigen Monatsraten profitieren? Das geht mit dem RestwertKredit der Porsche Bank, denn der Restwert wird erst bei Vertragsende fällig. Nach Ende der Laufzeit ganz einfach wählen, ob das Fahrzeug eingetauscht, per Anschlusskredit ausfinanziert oder die offene Kreditsumme selbstständig gezahlt werden soll. [Mehr erfahren](#)

Fahrzeugpreis brutto	21.990,00 €
Porsche Bank Paketbonus für Jungwagen	-3.500,00 €
Kasko Versicherungsstufe 00	0,00 €
Aktionspreis brutto mit Boni	18.490,00 €
Laufzeit	60 Monate
Eigenleistung als Betrag	6500 €
Restkredit in % vom Fahrzeugpreis brutto	0 %
Restkredit als Betrag	0,00 €
Kreditrate monatlich brutto	241,31 €

Versicherung



Immer auf der sicheren Seite. Mit den leistungsstarken Produkten der Porsche Versicherung. [Mehr erfahren](#)

Der oben genannte Preis versteht sich inkl. 20% USt. und NoVa. Abbildungen können Symbolfotos sein. Angaben über ein Fahrzeug können in Einzelfällen unvollständig sein, weshalb wir bei Interesse eine vorherige Kontaktaufnahme mit dem Verkäufer empfehlen.* CO2-Emissions-Wert Bemessung: Die angegebenen Verbrauchs und Emissionswerte wurden nach den gesetzlichen Messverfahren (VO(EG)715/2007 in der gegenwärtig geltenden Fassung) im Rahmen der Typengenehmigung des Fahrzeugs auf Basis des WLTP-Prüfverfahrens erhoben. Die Angaben beziehen sich nicht auf ein einzelnes Fahrzeug und sind nicht Bestandteil des Angebotes, sondern dienen allein Vergleichszwecken zwischen den verschiedenen Fahrzeugtypen. Der Kraftstoffverbrauch und die CO2-Emissionen eines Fahrzeugs hängen nicht nur von der effizienten Ausnutzung des Kraftstoffs durch das Fahrzeug ab, sondern werden auch vom Fahrverhalten, Fahrstrecke und anderen nicht technischen Faktoren beeinflusst. Abweichende Verbrauchswerte, CO2-Emissionen und Reichweiten können sich durch Mehrausstattungen und Zubehör (z.B. Reifen, Anhängerkupplung, Dachträger etc.) sowie Fahrstil, Geschwindigkeit, Einsatz von Komfort/Nebenverbrauchern, Außentemperatur, Anzahl Mitfahrer, Zuladung, Auswahl Fahrprofil, Topografie uvm. ergeben. Diese Faktoren beeinflussen relevante Fahrzeugparameter wie z.B. Gewicht, Rollwiderstand und Aerodynamik.

VW Polo Friends TSI

Aktuelle Versicherungsstufe	0
Anmeldebezirk	W
Versicherungsnehmer	älter als 24 Jahre
Kaskoart	vollKASKO 129,02 €
Kfz-Haftpflicht	34,10 €
motorbezogene Versicherungssteuer	19,44 €
Kfz-Insassenunfall-Versicherung	6,63 €
Kfz-Rechtsschutz	4,60 €
Versicherungsprämie monatlich	193,79 €

Service/Wartung

Mit dem SERVICE-Produkt der Porsche Bank halten Sie Ihr Fahrzeug stets im besten Zustand und profitieren von fixen überschaubaren Kosten, über die gesamte Laufzeit.

Wartung	SERVICE (60/ 15000 km p.a) €
Wartungsentgelt monatlich	38,10 €
Kilometer / Jahr	15000 km

VW Polo Friends TSI

Zusammenfassung

Kreditrate monatlich brutto	241,31 €
Versicherungsprämie monatlich	193,79 €
Wartungsentgelt monatlich brutto	38,10 €
Gesamtsumme monatlich brutto	473,20 €

Freibleibendes Musterangebot für Restwert Kredit inkl. USt, NoVA, zzgl. Bearbeitungskosten EUR 0,00, Gesamtkreditbetrag EUR 11.990,00, Laufzeit 60 Monate, Anzahlung EUR 6.500,00, Restkredit EUR 0,00, Sollzinssatz 7,69% variabel, Effektivzinssatz 7,96% variabel. Gesamtbetrag EUR 14.478,60. Kaskopflicht bonitätsabhängig - vollKASKO Selbstbehalt EUR 900,00 bei Reparatur in einer Markenwerkstatt, Effektivzinssatz inkl. KASKO 31,36%. Stand 07/2026. Ihr Verkaufsberater freut sich darauf, Ihnen ein individuelles Angebot erstellen zu können.