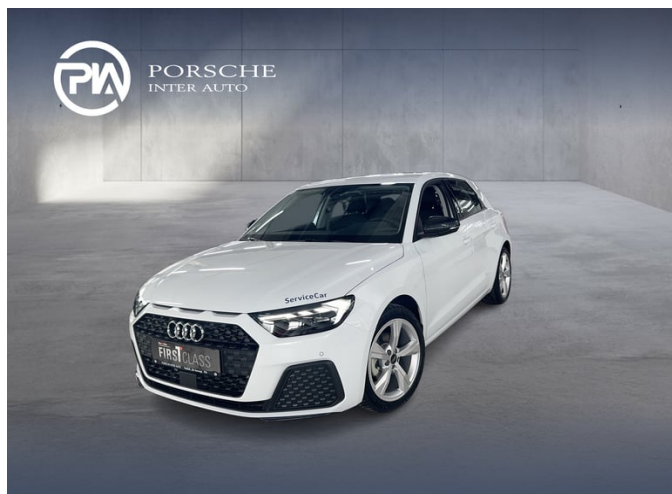


Audi A1 Sportback 30 TFSI intense



€ 27.290,- Verkaufspreis

leasingfähig

Betriebsnummer/Bestandsnummer: 110/700

Porsche Wien Muthgasse

Muthgasse 16

1190 Wien

Telefon: +43 505 91110



Um dieses Fahrzeug wieder Online zu finden, einfach diesen QR Code scannen!

Fahrzeugdaten

Farbe	Gletscherweiss Metallic	Getriebeart	Schaltgetriebe
Erstzulassung	01/2026	Antrieb	Frontantrieb
Kilometerstand	3.091 km	Karosserie	Fließheck
Leistung	85 kW/115 PS	Türen	4
Hubraum	999 cm ³	Sitze	5
Kraftstoffart	Benzin	Vorbesitzer	1
Kombinierter Kraftstoffverbrauch	5.5 l/100km	Eigengewicht	1.159 kg
CO2-Emission	124.0 g/km	Gesamtgewicht	1.660 kg

Kampagnen

- Porsche Bank Bonus
- Porsche Bank Versicherungsbonus
- Online Reservieren
- Kasko Versicherungsstufe 00

Zusatzinfo:

KOSTENLOSE ZUSTELLUNG IN GANZ ÖSTERREICH FAHRZEUG IST FÜR IHRE MOBILITÄT UNTERWEGS AUSKUNFT ÜBER DEN AKTUELLEN KM-STAND, LIEFERZEIT UND FÜR PROBEFAHRTEN ERHALTEN SIE JEDERZEIT GERNE VON UNSEREM VERKAUFSTEAM.

Mehrausstattungen

- Audi sound system
- Audi Garantie 5 Jahre 100.000 KM
- Technologiepaket
- Kontrastpaket 1
- Rückfahrkamera
- Funkschlüssel mit Diebstahlwarnanlage
- Räder "5-Speichen-Design" 7,5Jx17
- Einparkhilfe plus

Der oben genannte Preis versteht sich inkl. 20% USt. und NoVa. Abbildungen können Symbolfotos sein. Angaben über ein Fahrzeug können in Einzelfällen unvollständig sein, weshalb wir bei Interesse eine vorherige Kontaktaufnahme mit dem Verkäufer empfehlen.* CO2-Emissions-Wert Bemessung: Die angegebenen Verbrauchs- und Emissionswerte wurden nach den gesetzlichen Messverfahren (VO(EG)715/2007 in der gegenwärtig geltenden Fassung) im Rahmen der Typengenehmigung des Fahrzeugs auf Basis des WLTP-Prüfverfahrens erhoben. Die Angaben beziehen sich nicht auf ein einzelnes Fahrzeug und sind nicht Bestandteil des Angebotes, sondern dienen allein Vergleichszwecken zwischen den verschiedenen Fahrzeugtypen. Der Kraftstoffverbrauch und die CO2-Emissionen eines Fahrzeugs hängen nicht nur von der effizienten Ausnutzung des Kraftstoffs durch das Fahrzeug ab, sondern werden auch vom Fahrverhalten, Fahrstrecke und anderen nicht technischen Faktoren beeinflusst. Abweichende Verbrauchswerte, CO2-Emissionen und Reichweiten können sich durch Mehrausstattungen und Zubehör (z.B. Reifen, Anhängerkupplung, Dachträger etc.) sowie Fahrstil, Geschwindigkeit, Einsatz von Komfort/Nebenverbrauchern, Außentemperatur, Anzahl Mitfahrer, Zuladung, Auswahl Fahrprofil, Topografie uvm. ergeben. Diese Faktoren beeinflussen relevante Fahrzeugparameter wie z.B. Gewicht, Rollwiderstand und Aerodynamik.

Ausdruck vom 04.07.2026

110/700

Seite 1/8

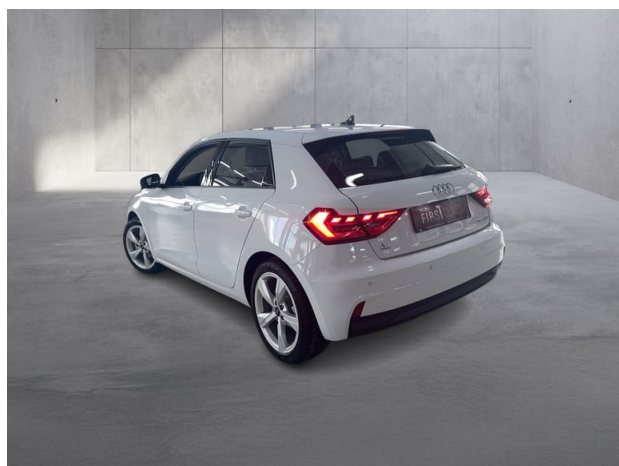
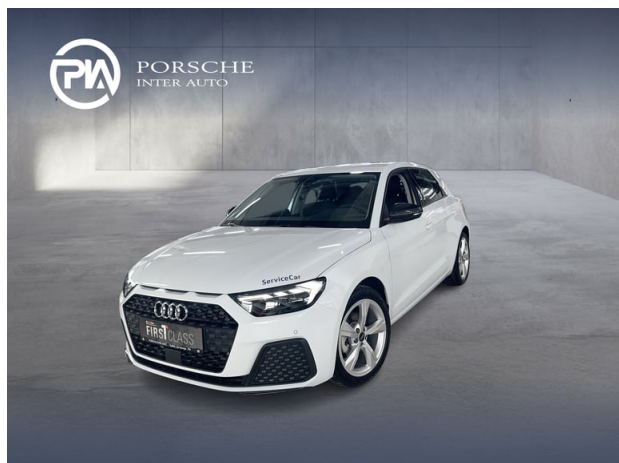
Audi A1 Sportback 30 TFSI intense

Serienausstattung

- Handschaltgetriebe 6-Gang
- Wärmeschutzverglasung
- Vorbereitung für MMI Navigation plus
- LED-Scheinwerfer
- Modellbezeichnung
- Geschwindigkeitsregelanlage
- Tagfahrlicht
- Ablagefächer
- Kamerabasierte Verkehrszeichenerkennung
- Dachkuppel in Wagenfarbe
- Zierleiste
- Audi connect Navi. & Infotainment plus
- Innenspiegel abblendbar
- Innenbeleuchtung
- Sitzbelegungserkennung
- Schalt-/Wählhebelknopf
- Audi pre sense front
- Sportback
- Scheibenbremsen vorne und hinten
- Außenspiegel elektr. einstell-/beheizbar
- Lederlenkrad im 3-Speichen-Design
- Spurverlassenswarnung
- Waschwasser-Standanzeige
- NichtraucherAusführung
- ESP (Elektron. Stabilisierungsprogramm)
- Mittelarmlehne vorne
- Multifunktionskamera
- Nebelschlußleuchte
- Reifenreparaturset
- Leuchtweitenregulierung elektrisch
- Audi connect Notruf
- Digitaler Radioempfang
- Start/Stop-System
- Normalsitze vorne
- Reifendruck-Kontrollanzeige
- Embleme
- Fußmatten vorne und hinten
- Komfortklimaautomatik 2-Zonen
- Einstellbarer Geschwindigkeitsbegrenzer
- Kindersitzbefestigung i-Size/ISOFIX
- Stoßfänger
- Kopfstützen für Vordersitze
- Bordwerkzeug
- Stoff Debüt
- Akzentflächen Diamantlack silbergrau
- Warndreieck/Verbandsmaterial
- Staub- und Pollenfilter
- Funkschlüssel (ohne Safelock)
- Dachhimmel in Stoff titangrau
- Dekoreinlagen schiefergrau
- Fensterheber
- 6 Lautsprecher(passiv)
- Ausstattungspaket A1 intense
- Ablenkungs- und Müdigkeitserkennung
- Kopfstützen hinten 3 Stück
- USB-Schnittstelle
- Heckspoiler
- Deaktivierungsschalter Beifahrerairbag
- Rücksitzlehne umklappbar
- Elektromechanische Servolenkung
- Akzentfläche in der Armaturentafel
- Audi connect Remote & Control MMI Navi
- Bluetooth Schnittstelle
- Seitenairbags vorne und Kopfairbagsystem
- Außenspiegelgehäuse in Wagenfarbe
- Wegfahrsperrung elektronisch
- Auspuffendrohre
- Sprachdialogsystem
- Audi music interface
- MMI Radio Plus
- Fußgänger- u. Radfahrerschutzmaßnahmen
- Audi connect Remote & Control f. Radio
- Licht- und Regensensor
- Handbremshebelgriff in Kunststoff
- Fahrersitz höheneinstellbar
- Sitzheizung vorne
- Serienfahrwerk
- Digitales Kombiinstrument

Der oben genannte Preis versteht sich inkl. 20% USt. und NoVa. Abbildungen können Symbolfotos sein. Angaben über ein Fahrzeug können in Einzelfällen unvollständig sein, weshalb wir bei Interesse eine vorherige Kontaktaufnahme mit dem Verkäufer empfehlen.* CO2-Emissions-Wert Bemessung: Die angegebenen Verbrauchs und Emissionswerte wurden nach den gesetzlichen Messverfahren (VO(EG)715/2007 in der gegenwärtig geltenden Fassung) im Rahmen der Typengenehmigung des Fahrzeugs auf Basis des WLTP-Prüfverfahrens erhoben. Die Angaben beziehen sich nicht auf ein einzelnes Fahrzeug und sind nicht Bestandteil des Angebotes, sondern dienen allein Vergleichszwecken zwischen den verschiedenen Fahrzeugtypen. Der Kraftstoffverbrauch und die CO2-Emissionen eines Fahrzeugs hängen nicht nur von der effizienten Ausnutzung des Kraftstoffs durch das Fahrzeug ab, sondern werden auch vom Fahrverhalten, Fahrstrecke und anderen nicht technischen Faktoren beeinflusst. Abweichende Verbrauchswerte, CO2-Emissionen und Reichweiten können sich durch Mehrausstattungen und Zubehör (z.B. Reifen, Anhängerkupplung, Dachträger etc.) sowie Fahrstil, Geschwindigkeit, Einsatz von Komfort/Nebenverbrauchern, Außentemperatur, Anzahl Mitfahrer, Zuladung, Auswahl Fahrprofil, Topografie uvm. ergeben. Diese Faktoren beeinflussen relevante Fahrzeugparameter wie z.B. Gewicht, Rollwiderstand und Aerodynamik.

Audi A1 Sportback 30 TFSI intense



Audi A1 Sportback 30 TFSI intense

Finanzierung: Leasing



Stets liquide bleiben - Das klappt mit dem Restwert Leasing der Porsche Bank: anstelle von einmaligen Anschaffungskosten geht das ganz einfach durch niedrige monatliche Entgelte. Infos über weitere Leasing-Varianten kurzerhand beim nächsten Händler-Partner anfordern. [Mehr erfahren](#)

Fahrzeugpreis brutto	27.290,00 €
Porsche Bank Bonus	-2.000,00 €
Porsche Bank Versicherungsbonus	-500,00 €
Online Reservieren	0,00 €
Kasko Versicherungsstufe 00	0,00 €
Aktionspreis brutto mit Boni	24.790,00 €
Laufzeit	60 Monate
Kilometer / Jahr	15000 km
Eigenleistung als Betrag	8600 €
Leasingentgelt monatlich brutto	188,73 €

Versicherung



Immer auf der sicheren Seite. Mit den leistungsstarken Produkten der Porsche Versicherung. [Mehr erfahren](#)

Aktuelle Versicherungsstufe	0
Anmeldebezirk	W
Versicherungsnehmer	älter als 24 Jahre
Kaskoart	vollKASKO 137,77 €
Kfz-Haftpflicht	34,10 €
motorbezogene Versicherungssteuer	38,16 €
Kfz-Insassenunfall-Versicherung	6,63 €
Kfz-Rechtsschutz	4,60 €
Versicherungsprämie monatlich	221,26 €

Der oben genannte Preis versteht sich inkl. 20% USt. und NoVa. Abbildungen können Symbolfotos sein. Angaben über ein Fahrzeug können in Einzelfällen unvollständig sein, weshalb wir bei Interesse eine vorherige Kontaktaufnahme mit dem Verkäufer empfehlen.* CO2-Emissions-Wert Bemessung: Die angegebenen Verbrauchs und Emissionswerte wurden nach den gesetzlichen Messverfahren (VO(EG)715/2007 in der gegenwärtig geltenden Fassung) im Rahmen der Typengenehmigung des Fahrzeugs auf Basis des WLTP-Prüfverfahrens erhoben. Die Angaben beziehen sich nicht auf ein einzelnes Fahrzeug und sind nicht Bestandteil des Angebotes, sondern dienen allein Vergleichszwecken zwischen den verschiedenen Fahrzeugtypen. Der Kraftstoffverbrauch und die CO2-Emissionen eines Fahrzeugs hängen nicht nur von der effizienten Ausnutzung des Kraftstoffs durch das Fahrzeug ab, sondern werden auch vom Fahrverhalten, Fahrstrecke und anderen nicht technischen Faktoren beeinflusst. Abweichende Verbrauchswerte, CO2-Emissionen und Reichweiten können sich durch Mehrausstattungen und Zubehör (z.B. Reifen, Anhängerkupplung, Dachträger etc.) sowie Fahrstil, Geschwindigkeit, Einsatz von Komfort/Nebenverbrauchern, Außentemperatur, Anzahl Mitfahrer, Zuladung, Auswahl Fahrprofil, Topografie uvm. ergeben. Diese Faktoren beeinflussen relevante Fahrzeugparameter wie z.B. Gewicht, Rollwiderstand und Aerodynamik.

Audi A1 Sportback 30 TFSI intense

Audi A1 Sportback 30 TFSI intense

Zusammenfassung

Leasingentgelt monatlich brutto	188,73 €
Versicherungsprämie monatlich	221,26 €
Gesamtsumme monatlich brutto	409,99 €

Freibleibendes Musterangebot für Restwert Leasing inkl. USt, NoVA, zzgl. gesetzl. Vertragsgebühr EUR 169,14 und Bearbeitungskosten EUR 0,00. Gesamtleasingbetrag EUR 24.790,00, Laufzeit 60 Monate, Eigenleistung EUR 8.600,00, Km pro Jahr 15.000, Restwert EUR 10.097,30, Sollzinssatz 7,12% variabel, Effektivzinssatz 9,27% variabel, Gesamtbetrag EUR 30.190,24. Kaskopflicht bonitätsabhängig - vollKASKO Selbstbehalt EUR 900,00 bei Reparatur in einer Markenwerkstatt, Effektivzinssatz inkl. KASKO 28,00%. Stand 07/2026. Ihr Verkaufsberater freut sich darauf, Ihnen ein individuelles Angebot erstellen zu können.

Finanzierung: Kredit



Von niedrigen Monatsraten profitieren? Das geht mit dem RestwertKredit der Porsche Bank, denn der Restwert wird erst bei Vertragsende fällig. Nach Ende der Laufzeit ganz einfach wählen, ob das Fahrzeug eingetauscht, per Anschlusskredit ausfinanziert oder die offene Kreditsumme selbstständig gezahlt werden soll. [Mehr erfahren](#)

Fahrzeugpreis brutto	27.290,00 €
Porsche Bank Bonus	-2.000,00 €
Porsche Bank Versicherungsbonus	-500,00 €
Online Reservieren	0,00 €
Kasko Versicherungsstufe 00	0,00 €
Aktionspreis brutto mit Boni	24.790,00 €
Laufzeit	60 Monate
Eigenleistung als Betrag	8700 €
Restkredit in % vom Fahrzeugpreis brutto	0 %
Restkredit als Betrag	0,00 €
Kreditrate monatlich brutto	323,72 €

Versicherung



Der oben genannte Preis versteht sich inkl. 20% USt. und NoVa. Abbildungen können Symbolfotos sein. Angaben über ein Fahrzeug können in Einzelfällen unvollständig sein, weshalb wir bei Interesse eine vorherige Kontaktaufnahme mit dem Verkäufer empfehlen.* CO2-Emissions-Wert Bemessung: Die angegebenen Verbrauchs und Emissionswerte wurden nach den gesetzlichen Messverfahren (VO(EG)715/2007 in der gegenwärtig geltenden Fassung) im Rahmen der Typengenehmigung des Fahrzeugs auf Basis des WLTP-Prüfverfahrens erhoben. Die Angaben beziehen sich nicht auf ein einzelnes Fahrzeug und sind nicht Bestandteil des Angebotes, sondern dienen allein Vergleichszwecken zwischen den verschiedenen Fahrzeugtypen. Der Kraftstoffverbrauch und die CO2-Emissionen eines Fahrzeugs hängen nicht nur von der effizienten Ausnutzung des Kraftstoffs durch das Fahrzeug ab, sondern werden auch vom Fahrverhalten, Fahrstrecke und anderen nicht technischen Faktoren beeinflusst. Abweichende Verbrauchswerte, CO2-Emissionen und Reichweiten können sich durch Mehrausstattungen und Zubehör (z.B. Reifen, Anhängerkupplung, Dachträger etc.) sowie Fahrstil, Geschwindigkeit, Einsatz von Komfort/Nebenverbrauchern, Außentemperatur, Anzahl Mitfahrer, Zuladung, Auswahl Fahrprofil, Topografie uvm. ergeben. Diese Faktoren beeinflussen relevante Fahrzeugparameter wie z.B. Gewicht, Rollwiderstand und Aerodynamik.

Audi A1 Sportback 30 TFSI intense

Immer auf der sicheren Seite. Mit den leistungsstarken Produkten der Porsche Versicherung. [Mehr erfahren](#)

Aktuelle Versicherungsstufe	0
Anmeldebezirk	W
Versicherungsnehmer	älter als 24 Jahre
Kaskoart	vollKASKO 143,75 €
Kfz-Haftpflicht	34,10 €
motorbezogene Versicherungssteuer	38,16 €
Kfz-Insassenunfall-Versicherung	6,63 €
Kfz-Rechtsschutz	4,60 €
Versicherungsprämie monatlich	227,24 €

Der oben genannte Preis versteht sich inkl. 20% USt. und NoVa. Abbildungen können Symbolfotos sein. Angaben über ein Fahrzeug können in Einzelfällen unvollständig sein, weshalb wir bei Interesse eine vorherige Kontaktaufnahme mit dem Verkäufer empfehlen.* CO2-Emissions-Wert Bemessung: Die angegebenen Verbrauchs und Emissionswerte wurden nach den gesetzlichen Messverfahren (VO(EG)715/2007 in der gegenwärtig geltenden Fassung) im Rahmen der Typengenehmigung des Fahrzeugs auf Basis des WLTP-Prüfverfahrens erhoben. Die Angaben beziehen sich nicht auf ein einzelnes Fahrzeug und sind nicht Bestandteil des Angebotes, sondern dienen allein Vergleichszwecken zwischen den verschiedenen Fahrzeugtypen. Der Kraftstoffverbrauch und die CO2-Emissionen eines Fahrzeugs hängen nicht nur von der effizienten Ausnutzung des Kraftstoffs durch das Fahrzeug ab, sondern werden auch vom Fahrverhalten, Fahrstrecke und anderen nicht technischen Faktoren beeinflusst. Abweichende Verbrauchswerte, CO2-Emissionen und Reichweiten können sich durch Mehrausstattungen und Zubehör (z.B. Reifen, Anhängerkupplung, Dachträger etc.) sowie Fahrstil, Geschwindigkeit, Einsatz von Komfort/Nebenverbrauchern, Außentemperatur, Anzahl Mitfahrer, Zuladung, Auswahl Fahrprofil, Topografie uvm. ergeben. Diese Faktoren beeinflussen relevante Fahrzeugparameter wie z.B. Gewicht, Rollwiderstand und Aerodynamik.

Audi A1 Sportback 30 TFSI intense

Zusammenfassung

Kreditrate monatlich brutto	323,72 €
Versicherungsprämie monatlich	227,24 €
Gesamtsumme monatlich brutto	550,96 €

Freibleibendes Musterangebot für Restwert Kredit inkl. USt, NoVA, zzgl. Bearbeitungskosten EUR 0,00, Gesamtkreditbetrag EUR 16.090,00, Laufzeit 60 Monate, Anzahlung EUR 8.700,00, Restkredit EUR 0,00, Sollzinssatz 7,67% variabel, Effektivzinssatz 7,95% variabel. Gesamtbetrag EUR 19.423,20. Kaskopflicht bonitätsabhängig - vollKASKO Selbstbehalt EUR 900,00 bei Reparatur in einer Markenwerkstatt, Effektivzinssatz inkl. KASKO 27,44%. Stand 07/2026. Ihr Verkaufsberater freut sich darauf, Ihnen ein individuelles Angebot erstellen zu können.